

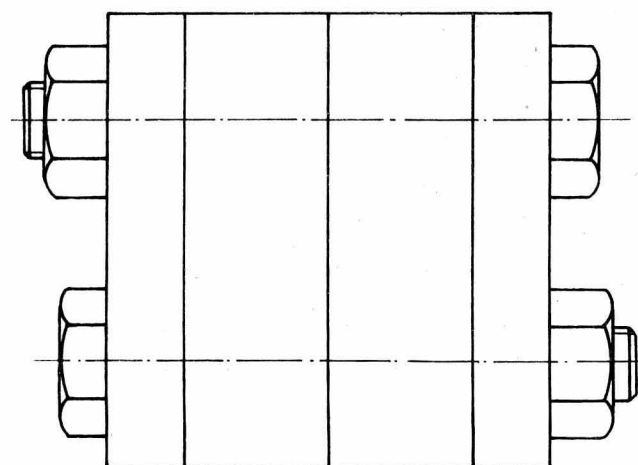
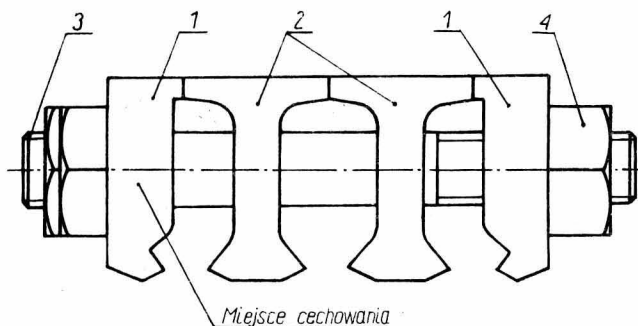
TRANSPORT SZYNOWY	NORMA BRANŻOWA	BN-81
	Sieć trakcyjna kolejowa Osprzęt Uchwyt równoległy potrójny	9317-40
		Zamiast BN-66/9317-40
		Grupa katalogowa 0677

1. Przedmiot normy. Przedmiotem normy jest uchwyt równoległy potrójny do drutu jezdnego profilowego o przekroju znamionowym 100 mm².

2. Oznaczenie

UCHWYT RÓWNOLEGLY POTRÓJNY BN-81/9317-40

3. Wyszczególnienie części, materiał i masa - wg rys. 1 oraz tablicy.



BN-81/9317-40-1

Rys. 1

Nr części na rys. 1	Nazwa części	Wyróżnik oznaczenia	Nr rysunku lub normy	Liczba sztuk	Materiał
1	Szczęka boczna	-	rys. 2	2	brąz BA 1032
2	Szczęka środkowa	-	rys. 3	2	wg PN-79/ H-87026
3	Śruba ¹⁾	M10X70-3,6-III	PN-74/ M-82101	2	-
4	Nakrętka ¹⁾	M10-4-III	PN-75/ M-82144	2	-

Masa uchwyty około 0,48 kg.
¹⁾ Cynkowane elektrolitycznie i pasywowane. Grubość warstwy cynku co najmniej 15 μm.

4. Wymiary części w mm:

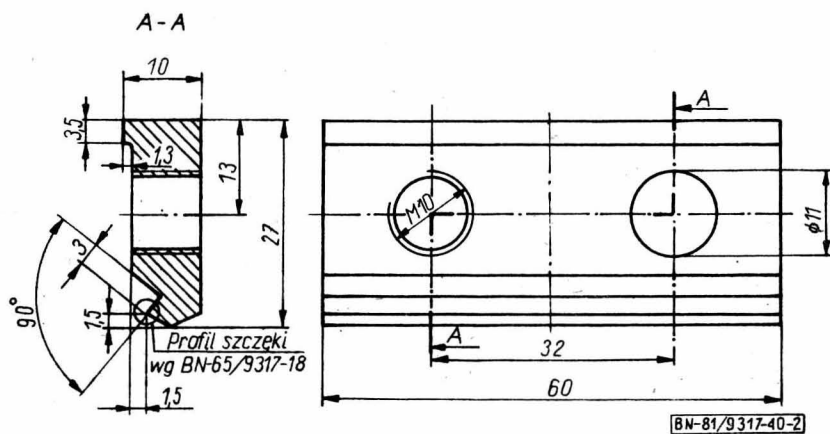
- a) Szczęka boczna - wg rys. 2 na str. 2.
- b) Szczęka środkowa - wg rys. 3 na str. 2.

5. Cechowanie. Na szczęce bocznej, w miejscu wskazanym na rys. 1, powinny być podane w sposób czytelny i trwałe co najmniej następujące dane:

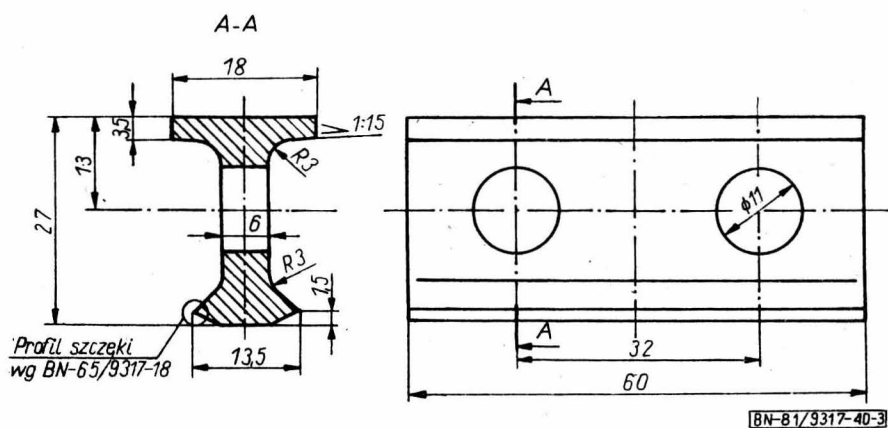
- a) znak wytwórni,
- b) znak BN.

6. Pozostałe wymagania oraz badania - wg BN-75/9317-56 tabl. 1 lp. 1, 2, 3, 4 i 6.

Zgłoszona przez Centralny Ośrodek Badań i Rozwoju Techniki Kolejnictwa
 Ustanowiona przez Ministra Komunikacji dnia 27 listopada 1981 r.
 jako norma obowiązująca od dnia 1 stycznia 1983 r.
 (Dz. Norm. i Miar nr 7/1982 poz. 16)



Rys. 2



Rys. 3

KONIEC

INFORMACJE DODATKOWE

1. Instytucja opracowująca normę - Centralny Ośrodek Badań i Rozwoju Techniki Kolejnictwa - Warszawa, ul. Chłopickiego 50.

2. Istotne zmiany w stosunku do BN-66/9317-40. Zmieniono kształt i grubość szczęki środkowej w celu zmniejszenia zużycia materiału.

3. Normy związane
PN-74/M-82101 Śruby ze łbem sześciokątnym
PN-75/M-82144 Nakrętki sześciokątne

PN-79/H-87026 Odlewnicze stopy miedzi. Gatunki
BN-65/9317-18 Sieć trakcyjna kolejowa. Osprzęt. Zaciski, uchwyty, złączki do profilowych przewodów jezdnych, Profil szczęk
BN-75/9317-56 Sieć trakcyjna kolejowa. Osprzęt. Ogólne wymagania i badania

4. Autorzy projektu normy - inż. Stanisław Świderek i Jerzy Pszczołkowski - Dyrekcja Generalna PKP - Dyrekcja Trakcji.