

TRANSPORT SZYNOWY	NORMA BRANŻOWA	BN-81 9317-38
	Sieć trakcyjna kolejowa Osprzęt Zaciski mostkowe	Zamiast BN-66/9317-38
		Grupa katalogowa 0677

1. Przedmiot normy. Przedmiotem normy są zaciski mostkowe połączeń elektrycznych do lin nośnych.

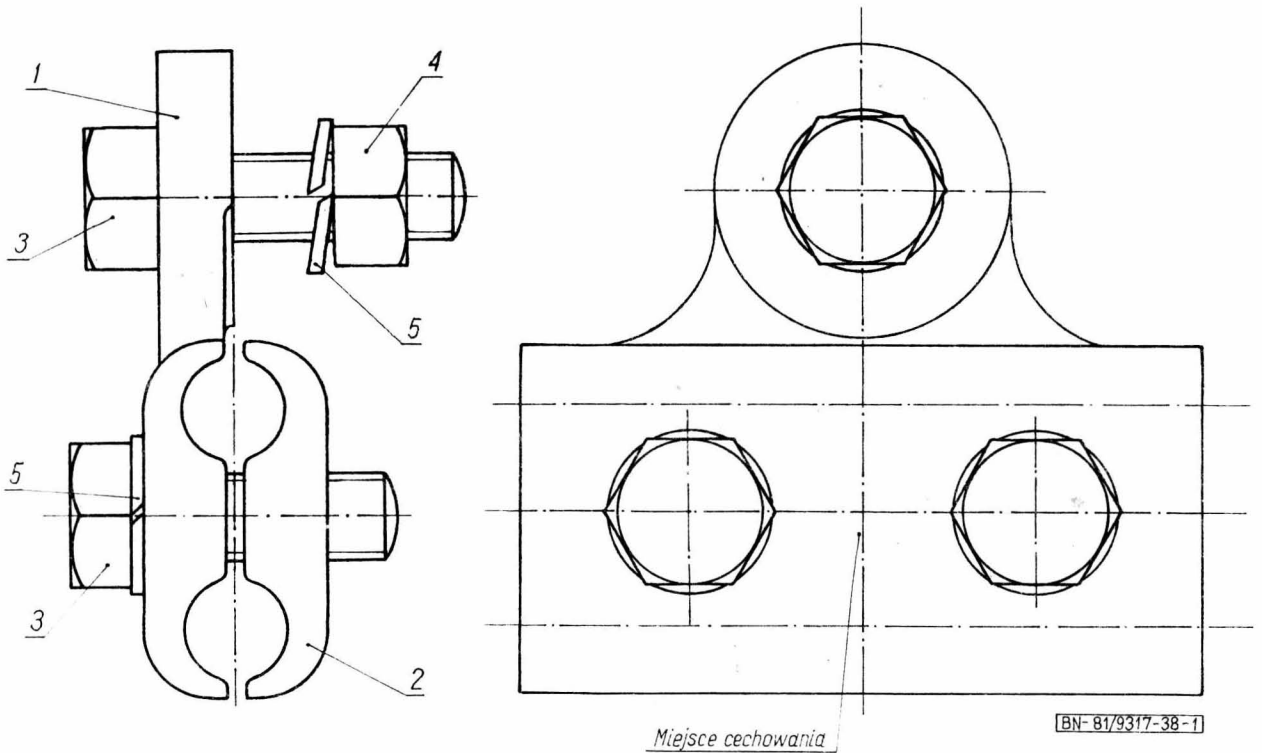
2. Wielkości. W zależności od przekroju znamionowego liny nośnej, do której przeznaczony jest zacisk, rozróżnia się następujące wielkości zacisków:

70 - do liny nośnej o przekroju znamionowym 70 mm^2 ,

95 - do liny nośnej o przekroju znamionowym 95 mm^2 ,
120 - do liny nośnej o przekroju znamionowym 120 mm^2 .

3. Przykład oznaczenia zacisku wielkości 70:
ZACISK MOSTKOWY 70 BN-81/9317-38

4. Wyszczególnienie części, materiałów i masa - wg rys. 1 oraz tabl. 1.



Rys. 1

Zgłoszona przez Centralny Ośrodek Badań i Rozwoju Techniki Kolejnictwa
Ustanowiona przez Ministra Komunikacji dnia 14 września 1981 r.
jako norma obowiązująca od dnia 1 lipca 1982 r.
(Dz. Norm. i Miar nr 1 /1982 poz. 2)

Tablica 1

Nr części na rys. 1	Nazwa części	Wyróżnik oznaczenia części	Nr rysunku lub normy	Liczba sztuk	Materiał
1	Szczęka główna ¹⁾	70, 95 lub 120	2	1	brąz BA 1032 lub BK 331 wg PN-79/H-87026
2	Szczęka dociskowa ¹⁾	70, 95 lub 120	3	1	
3	Śruba ²⁾	M12x35-3,6-III	PN-74/M-82105	3	-
4	Nakrętka ²⁾	M12-4-III	PN-75/M-82144	1	-
5	Podkładka sprężysta	Z12, 2 Fe/Zn 15c	PN-77/M-82008	3	-

Masa zacisku 1,25 kg.

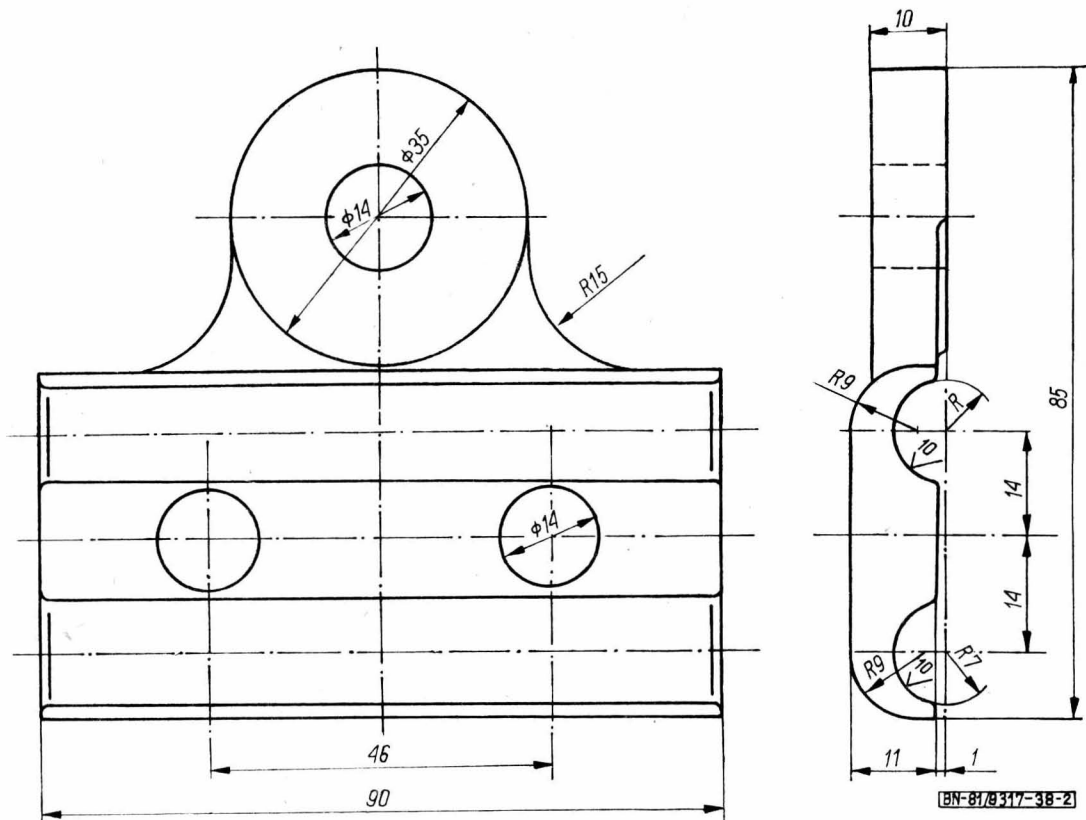
¹⁾Cynowane na gorąco. Dopuszcza się cynowanie tylko powierzchni obejmujących przewody i powierzchni przeznaczonej do połączenia z końcówką rurkową.

²⁾Cynkowane elektrolitycznie i pasywowane. Grubość warstwy cynku co najmniej 15 μm .

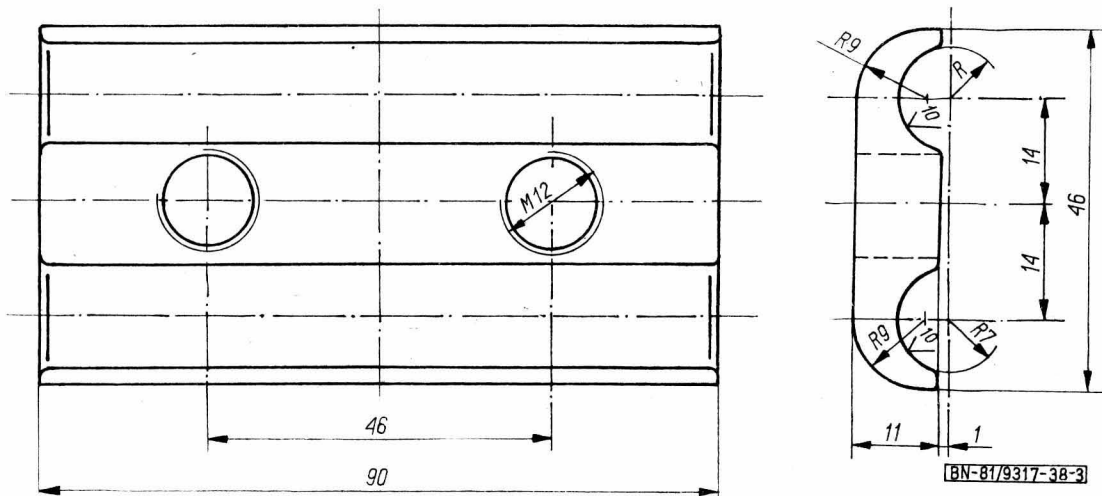
5. Wymiary części w mm - wg rys. 2 i 3 i tabl. 2.

a) szczęka główna - rys. 2, tabl. 2,

b) szczęka dociskowa - rys. 3, tabl. 2,



Rys. 2



Rys. 3

Tablica 2

Wyróżnik wg p. 2	R
70	5,5
95	6,3
120	7,0

KONIEC

6. Cechowanie. Na szczęce, w miejscu wskazanym na rys. 1, powinny być podane w sposób czytelny i trwały co najmniej następujące dane:

- znak wytwórni,
- znak BN,
- wyróżnik wg p. 2.

7. Pozostałe wymagania oraz badania - wg BN-75/9317-56 tabl. 1 lp. 1, 2, 3, 4, 6, 7 i 8.

INFORMACJE DODATKOWE

1. Instytucja opracowująca normę - Centralny Ośrodek Badań i Rozwoju Techniki Kolejnictwa.

2. Istotne zmiany w stosunku do BN-66/9317-38. Zmieniono sposób łączenia szczęk zastępując połączenie śruba-nakrętka połączeniem śruba-gwintowany otwór w szczęce dociskowej.

3. Normy związane

PN-79/H-87026 Odlewnicze stopy miedzi, Gatunki
PN-77/M-82008 Podkładki sprężyste

PN-74/M-82105 Śruby ze łbem sześciokątnym z gwintem na całej długości

PN-75/M-82144 Nakrętki sześciokątne

BN-75/9317-56 Sieć trakcyjna kolejowa, Osprzęt. Ogólne wymagania i badania

4. Autorzy projektu normy - inż. Stanisław Świderek i Jerzy Pszczółkowski - Dyrekcja Generalna PKP - Dyrekcja Trakcji, Warszawa.