

TRANSPORT SZYNOWY	NORMA BRANŻOWA	BN-66
	Sieć trakcyjna kolejowa Osprzęt	9317-43
	Uchwyt równoległy rozjazdowy	Zamiast RN-58/MK-13037÷MK-13039
		Grupa katalogowa VI 77

1. Przedmiot normy. Przedmiotem normy jest uchwyt równoległy rozjazdowy, przeznaczony do łączenia przewodu jezdnego Djp 100 wg PN-64/E-90090 i prowadnicy rozjazdowej z Djp 100.

2. Oznaczenie

UCHWYT RÓWNOLEGŁY ROZJAZDOWY BN-66/9317-43

3. Cechowanie. Na szczęcie uchwytu, w miejscu wskazanym na rys. 1, powinna być wykonana w sposób czytelny i trwały cecha zawierająca:

- a) znak wytwórni,
- b) znak BN.

4. Normy związane

PN-64/E-90090 Przewody jezdne miedziane

BN Sieć trakcyjna kolejowa. Osprzęt. Wymagania i badania techniczne (w opracowaniu)

BN-65/9317-18 Sieć trakcyjna kolejowa. Osprzęt. Zaciski, uchwyty, złączki do profilowych przewodów jezdnych. Profil szczęk

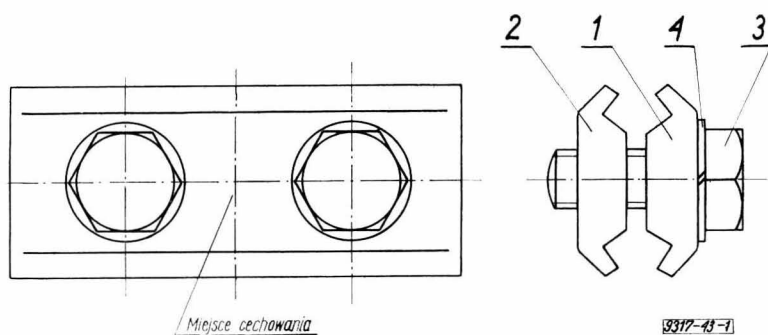
Pozostałe normy związane podano w p. 5 w tablicy.

Centralny Ośrodek Badań i Rozwoju Techniki Kolejnictwa

Ustanowiona przez Ministra Komunikacji dnia 29 czerwca 1966 r. jako norma obowiązująca
w zakresie produkcji i odbioru od dnia 1 lipca 1967 r.

(Mon. Pol. nr 44/1966 poz. 224)

5. Wyszczególnienie części, materiał i ciężar



Rys. 1

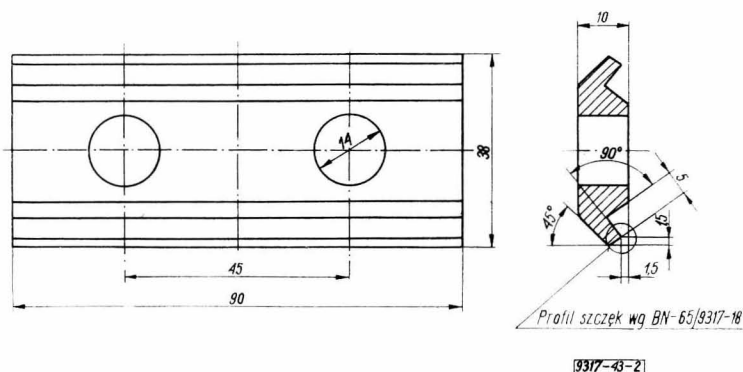
Nr części na rys. 1	Nazwa części	Wyróżnik oznaczenia	Nr rysunku lub normy	Liczba sztuk	Materiał
1	Szczęka prawa	-	rys. 2	1	brąz BA1032 lub BK331 ¹⁾ wg PN-60/H-87026
2	Szczęka lewa	-	rys. 3	1	brąz BA1032 lub BK331 ¹⁾ wg PN-60/H-87026
3	Śruba	M12 X 30	PN-58/M-82105	2	miedź M3 wg PN-62/H-82120
4	Podkładka sprężysta ²⁾	12,2	PN-59/M-82029	2	-

1) Dopuszcza się w uzasadnionych przypadkach.

2) Cynkowana elektrolitycznie i pasywowana. Grubość warstwy cynku co najmniej 30μ. Ciężar uchwytu około 0,65 kg.

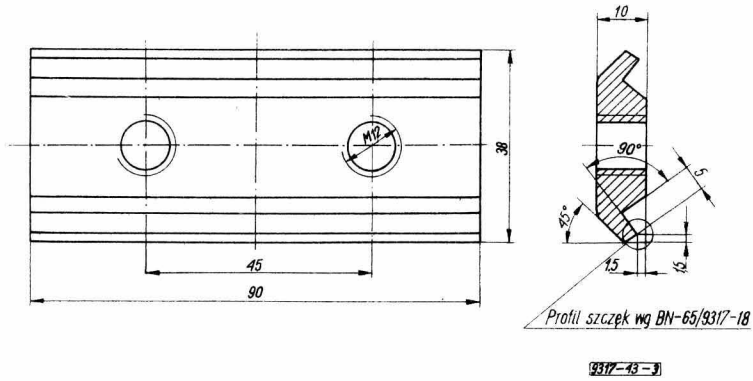
6. Wymiary części w mm

a) Szczęka prawa - wg rys. 2.



Rys. 2

b) Szczęka lewa - wg rys. 3.



Rys. 3

7. Pozostałe wymagania i badania techniczne oraz opakowanie - wg BN (w opracowaniu).

8. Postanowienia przejściowe. Do dnia 31 grudnia 1967 r. lub do wcześniejszego terminu ustanowienia odpowiedniej normy branżowej pozostałe wymagania i badania techniczne oraz opakowanie należy stosować wg RN-59/MK-5-5028 Sieć trakcyjna kolejowa. Osprzęt. Warunki techniczne wykonania i odbioru.

K O N I E C