

TRANSPORT SZYNOWY	NORMA BRANŻOWA	BN-66
	Sieć trakcyjna kolejowa Osprzęt	9317-39
	Uchwyt krzyżowy do lin	Zamiast RN-57/MK-12097÷MK-12099
		Grupa katalogowa VI 77

1. Przedmiot normy. Przedmiotem normy jest uchwyt krzyżowy przeznaczony do łączenia dwóch lin o przekroju 70, 95 i 120 mm².

2. Oznaczenie

UCHWYT KRZYŻOWY BN-66/9317-39

3. Cechowanie. Na korpusie uchwyty, w miejscu wskazanym na rys. 2, powinna być wykonana w sposób czytelny i trwały cecha zawierająca:

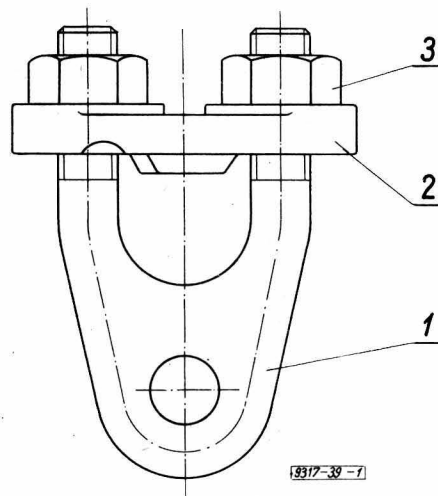
- a) znak wytwórni,
- b) znak BN.

4. Normy związane

BN-67/9317-56 Sieć trakcyjna kolejowa. Osprzęt. Wymagania i badania techniczne. Pozostałe normy związane podano w p. 5 w tablicy.

Centralny Ośrodek Badań i Rozwoju Techniki Kolejnictwa
Ustanowiona przez Ministra Komunikacji dnia 29 czerwca 1966 r. jako norma obowiązująca
w zakresie produkcji i odbioru od dnia 1 lipca 1967 r.
(Mon. Pol. nr 44/1966 poz. 224)

5. Wyszczególnienie części, materiał i masa



Rys. 1

Nr części na rys. 1	Nazwa części	Wyróżnik oznaczenia	Nr rysunku lub normy	Liczba sztuk	Materiał
1	Korpus ¹⁾	-	rys.2	1	brąz BA1032 wg PN-70/H-87026
2	Płytko dociskowa	-	rys.3	1	brąz BA1032 wg PN-70/H-87026
3	Nakrętka	M12	PN-75/M-82144	2	miedź M4 wg PN-74/H-82120

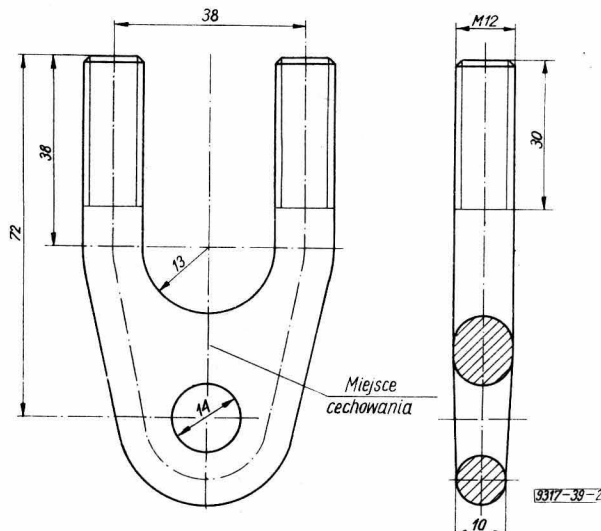
¹⁾ Wykonanie gwintu średniodkładne wg PN-70/M-82051. Gwint metryczny zwykły w klasie dokładności 3R wg PN-54/M-02106. Zakończenie śrub wg PN-74/M-82061.

²⁾ Dopuszcza się w uzasadnionych przypadkach.

Masa uchwytu 0,4 kg.

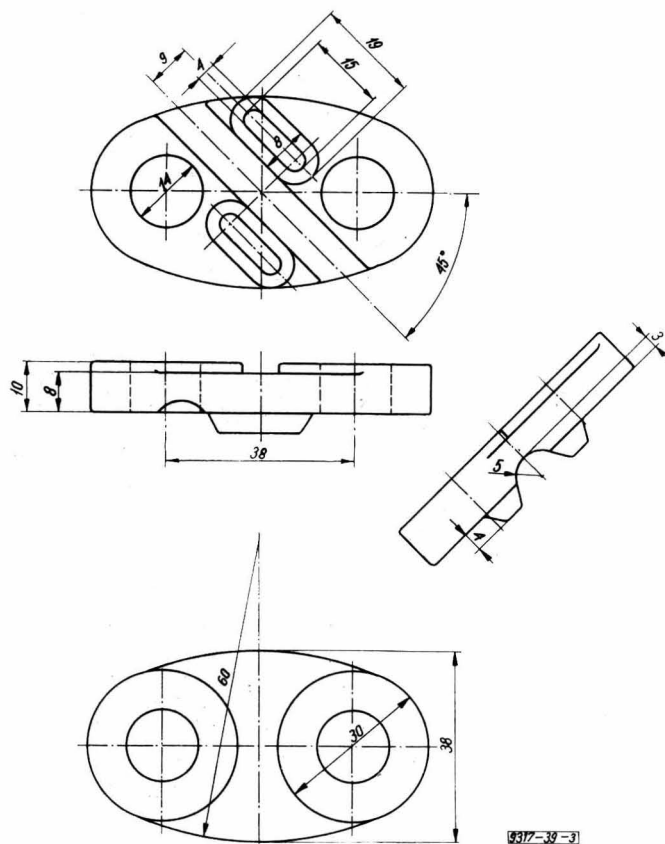
6. Wymiary części w mm

a) Korpus - wg rys. 2.



Rys. 2

b) Płytką dociskową - wg rys. 3.



Rys. 3

7. Pozostałe wymagania i badania techniczne oraz opakowanie - wg BN-67/9317-56.

K O N I E C