

TRANSPORT SZYNOWY	NORMA BRANŻOWA	BN-66
	Sieć trakcyjna kolejowa Osprzęt	9317-28
	Uchwyty ramion odciągowych na łuku	Zamiast RN-57/MK-12037, RN-57/MK-12039, RN-57/MK-12040, RN-57/MK-12116, RN-57/MK-12117, RN-59/MK-5-5001.
		Grupa katalogowa VI 77

1. Przedmiot normy. Przedmiotem normy są uchwyty ramion odciągowych na łuku.

2. Odmiany. Zależnie od ilości ramion odciągowych rozróżnia się odmiany:

- 1 - przeznaczona do jednego ramiona odciągowego,
- 2 - przeznaczona do dwóch lub trzech ramion odciągowych.

3. Przykład oznaczenia uchwyty odmiany 1:

UCHWYT RAMION ODCIĄGOWYCH NA ŁUKU 1 BN-66/9317-28

4. Cechowanie. Na korpusie uchwyty, w miejscu wskazanym na rys. 3, powinna być wykonana w sposób czytelny i trwały cecha zawierająca:

- a) znak wytwórni,
- b) znak BN.

5. Normy związane

BN-67/9317-56 Sieć trakcyjna kolejowa. Osprzęt. Wymagania i badania techniczne

Pozostałe normy związane podano w p. 6 w tablicy.

6. Wyszczególnienie części i materiał - wg rys. 1 i 2 oraz tablicy na str. 2.

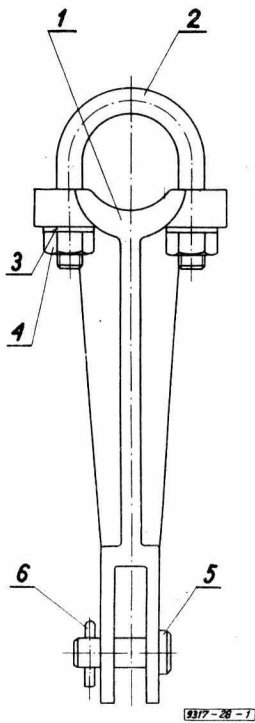
7. Wymiary korpusu w mm - wg rys. 3 na str. 3.

8. Pozostałe wymagania i badania techniczne oraz opakowanie - wg BN (w opracowaniu).

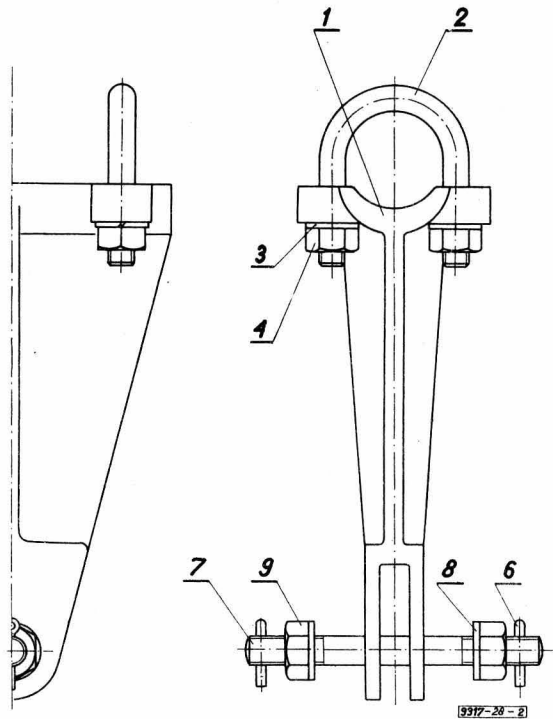
9. Postanowienia przejściowe. Do dnia 31 grudnia 1967 r. lub do wcześniejszego terminu ustanowienia odnośnej normy branżowej pozostałe wymagania i badania techniczne oraz opakowanie należy stosować wg PN-59/MK-5-5028 Sieć trakcyjna kolejowa. Osprzęt. Warunki techniczne wykonania i odbioru.

K O N I E C

Centralny Ośrodek Badań i Rozwoju Techniki Kolejnictwa  
Ustanowiona przez Ministra Komunikacji dnia 4 stycznia 1966 r. jako norma obowiązująca  
w zakresie produkcji i odbioru od dnia 1 października 1966 r.  
(Mon. Pol. nr 21/1966 poz. 116)



Rys. 1. Uchwyt odmiany 1



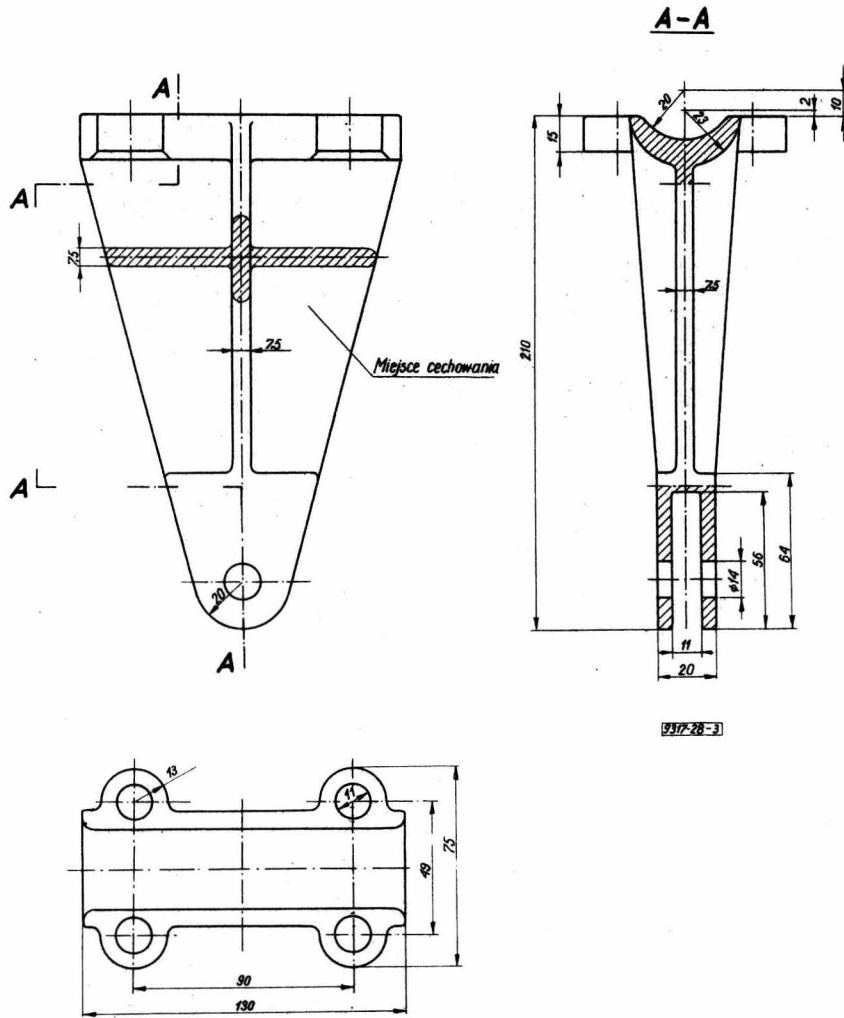
Rys. 2. Uchwyt odmiany 2

Nr części na rys. 1 i 2	Nazwa części	Wyróżnik oznaczenia części	Nr rysunku lub normy	Liczba sztuk odmiana		Materiał
				1	2	
1	Korpus <sup>1)</sup>	-	rys. 3	1	1	żeliwo ciągliwe ZcB 4505 wg PN-68/ H-83221
2	Śruba kabłakowa <sup>2)</sup>	M10-49-70 St	BN-65/9317-02	2	2	-
3	Podkładka sprężysta <sup>2)</sup>	12,2	PN-65/M-82029	4	4	-
4	Nakrętka <sup>2)</sup>	M10	PN-58/M-82144	4	4	Stal St3 wg PN-61/ H-84020
5	Sworzeń <sup>1)</sup> lub nit	12 × 35/30 13 × 36	PN-63/M-83002 PN-70/M-82952	1 1	-	-
6	Zawleczka	4 × 22 Cu	PN-69/M-82001	1	2	miedź M3Cwg PN-66/ H-82120
7	Śruba dwustronna <sup>2)</sup>	rys. 4	BN-66/9317-27	-	1	-
8	Podkładka okrągła <sup>2)</sup>	13	PN-67/M-82006	-	2	-
9	Nakrętka <sup>2)</sup>	M12	PN-58/M-82144	-	2	-

Ciężar uchwytu odmiany 1 około 2,4 kg, a odmiany 2 około 2,6 kg.

<sup>1)</sup> Cynkowane przez zanurzenie w płynnym cynku i pasywowane.

<sup>2)</sup> Cynkowane elektrolitycznie i pasywowane; grubość warstwy cynku co najmniej 30 μ.



Rys. 3. Korpus