

TRANSPORT SZYNOWY	NORMA BRANŻOWA	BN-82 9317-126
	Sieć trakcyjna kolejowa <b>Osprzęt</b> Konsole	
		Grupa katalogowa 0677

1. Przedmiot normy. Przedmiotem normy są konsole do słupów płaskich, do słupów o okrągowaniu przestrzennym oraz do wsporników bramek.

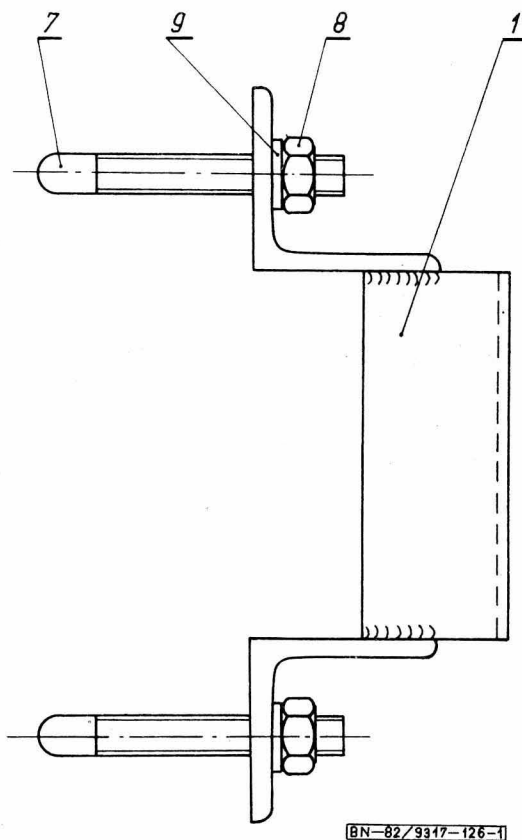
2. Odmiany. W zależności od rodzaju konstrukcji, do której przeznaczona jest konsola, rozróżnia się odmiany:

- S1 - do słupa stalowego płaskiego z krawężnikami z ceownika 120, 140 lub 160,
- S2 - do słupa stalowego płaskiego z krawężnikami z ceownika 180 lub 200,
- S3 - do słupa stalowego o okrągowaniu przestrzennym i rozstawie krawężników 600 mm,
- S4 - do wsporników konstrukcji bramkowych,
- Ż - do słupa żelbetowego.

3. Przykład oznaczenia konsoli odmiany S3:

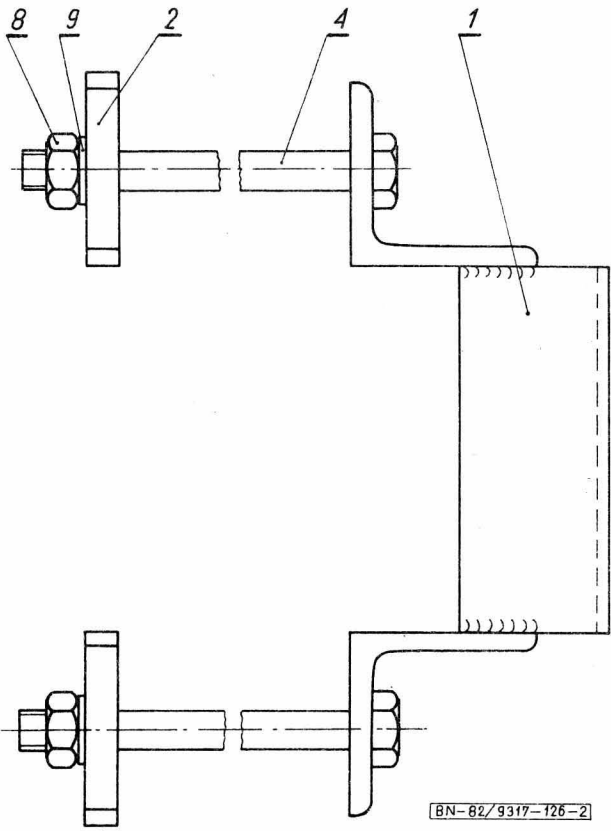
KONSOLA S3 BN-82/9317-126

4. Wyszczególnienie części, materiał i masa - wg rys.1, 2, 3, 4 oraz tabl. 1.

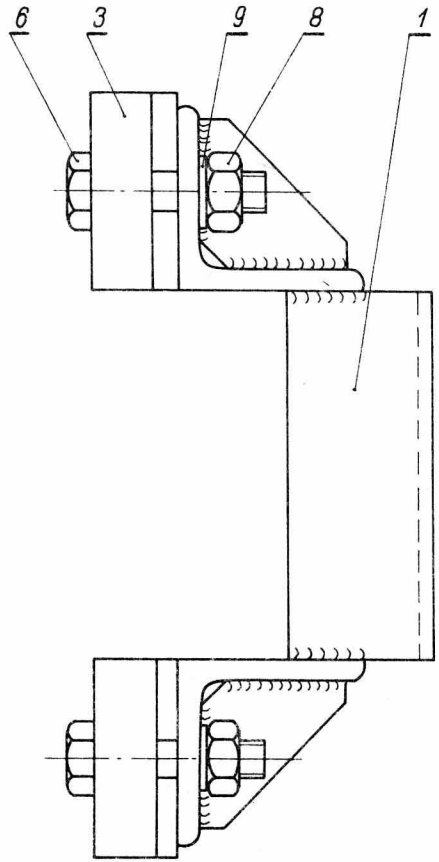


Rys. 1. Konsola odmiany S1 i S2

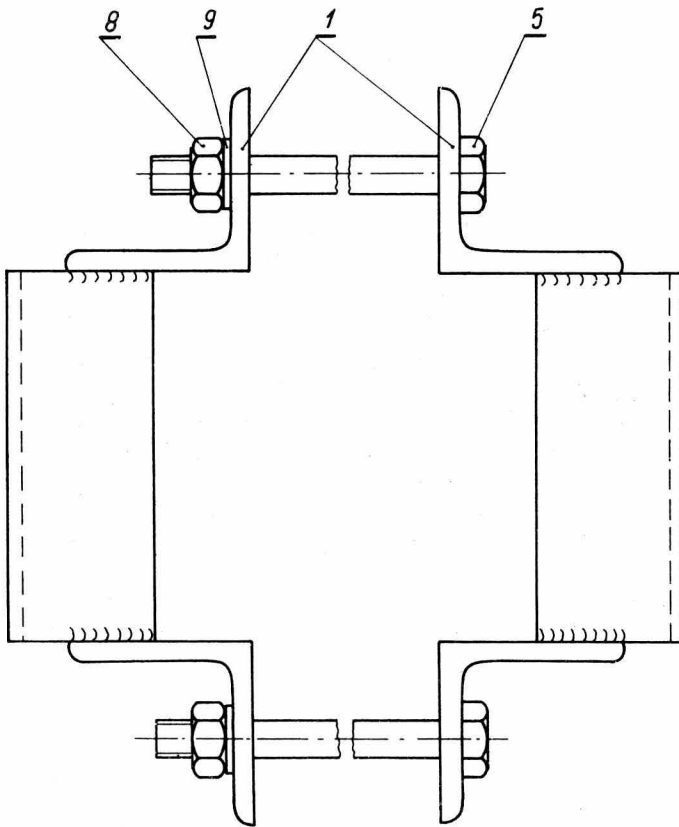
Zgłoszona przez Centralny Ośrodek Badań i Rozwoju Techniki Kolejnictwa  
Ustanowiona przez Ministra Komunikacji dnia 15 kwietnia 1982 r.  
jako norma obowiązująca od dnia 1 lipca 1983 r.  
(Dz. Norm. i Miar nr 15/1982 poz. 29)



Rys. 2. Konsola odmiany Z



Rys. 3. Konsola odmiany S3



Rys. 4. Konsola odmiany S4

Tablica 1

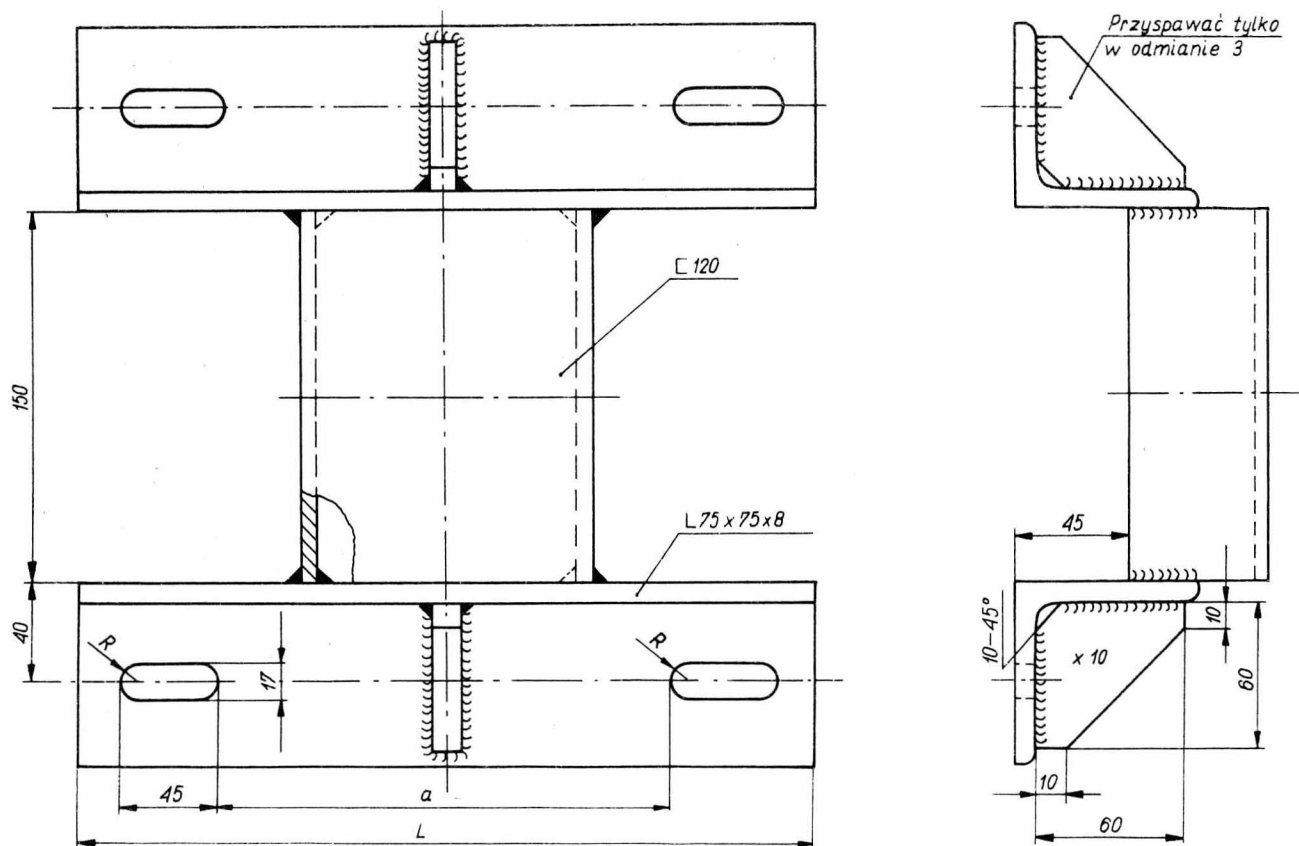
Nr części na rys. 1, 2, 3, 4	Nazwa części	Wyróżnik oznaczenia	Nr rysunku lub normy	Liczba sztuk					Materiał
				odmiana					
				S1	S2	S3	S4	Ż	
1	Konsola <sup>1)</sup>	-	rys. 5	1	1	1	2	1	stal St 3SX wg PN-72/ H-84020
2	Płaskownik	-	BN-77/9317-04 rys. 9	-	-	-	-	2	-
3	Nakładka	-	BN-77/9317-04 rys. 10	-	-	2	-	-	-
4	Śruba <sup>2)</sup>	M16x280-5, 8-II	PN-74/M-82101	-	-	-	-	4	-
5	Śruba <sup>2)</sup>	M16x170-5, 8-II		-	-	-	4	-	-
6	Śruba <sup>2)</sup>	M16x60-5, 8-II		-	-	4	-	-	-
7	Śruba hakowa	M16x130	BN-74/9317-01	4	4	-	-	-	-
8	Nakrętka <sup>2)</sup>	M16-5-II	PN-75/M-82144	4	4	4	4	4	-
9	Podkładka sprężysta	Z16, 3 Fe/Zn15c	PN-77/M-82008	4	4	4	4	4	-

Masa konsoli odmiany S1 - 7,40 kg, odmiany S2 - 8,60 kg, odmiany S3 - 13,70 kg, odmiany S4 - 15,70 kg, odmiany Ż - 12,25 kg.

1) Cynkowana w płynnym cynku i pasywowana.

2) Cynkowane elektrolitycznie i pasywowane. Grubość warstwy cynku co najmniej 15 µm.

5. Wymiary konsoli, w mm - wg rys. 5 i tabl. 2.



BN-82/9317-126-5

Rys. 5. Belka mocująca

Tablica 2

Odmiana	Wymiary, w mm	
	a	L
S1	110	230
S2, S4, Ż.	180	300
S3	390	550

6. Pozostałe wymagania i badania – wg BN-75/9317-56 tabl. 1 lp. 1, 2, 3, 4 i 6.

K O N I E C

#### INFORMACJE DODATKOWE

1. Instytucja opracowująca normę – Centralny Ośrodek Badań i Rozwoju Techniki Kolejnictwa, Warszawa.

#### 2. Normy związane

PN-77/M-82008 Podkładki sprężyste lekkie  
 PN-74/M-82101 Śruby ze łbem sześciokątnym  
 PN-75/M-82144 Nakrętki sześciokątne  
 PN-72/H-84020 Stal węglowa konstrukcyjna zwykłej jakości ogólnego przeznaczenia. Gatunki

BN-74/9317-01 Sieć trakcyjna kolejowa. Osprzęt. Śruba hakowa

BN-77/9317-04 Sieć trakcyjna kolejowa. Osprzęt. Uchwyty słupowe izolatora

BN-75/9317-56 Sieć trakcyjna kolejowa. Osprzęt. Ogólne wymagania i badania

3. Autorzy projektu normy – inż. Stanisław Świderek i Jerzy Pszczółkowski – Dyrekcja Generalna Polskich Kolei Państwowych, Warszawa.