

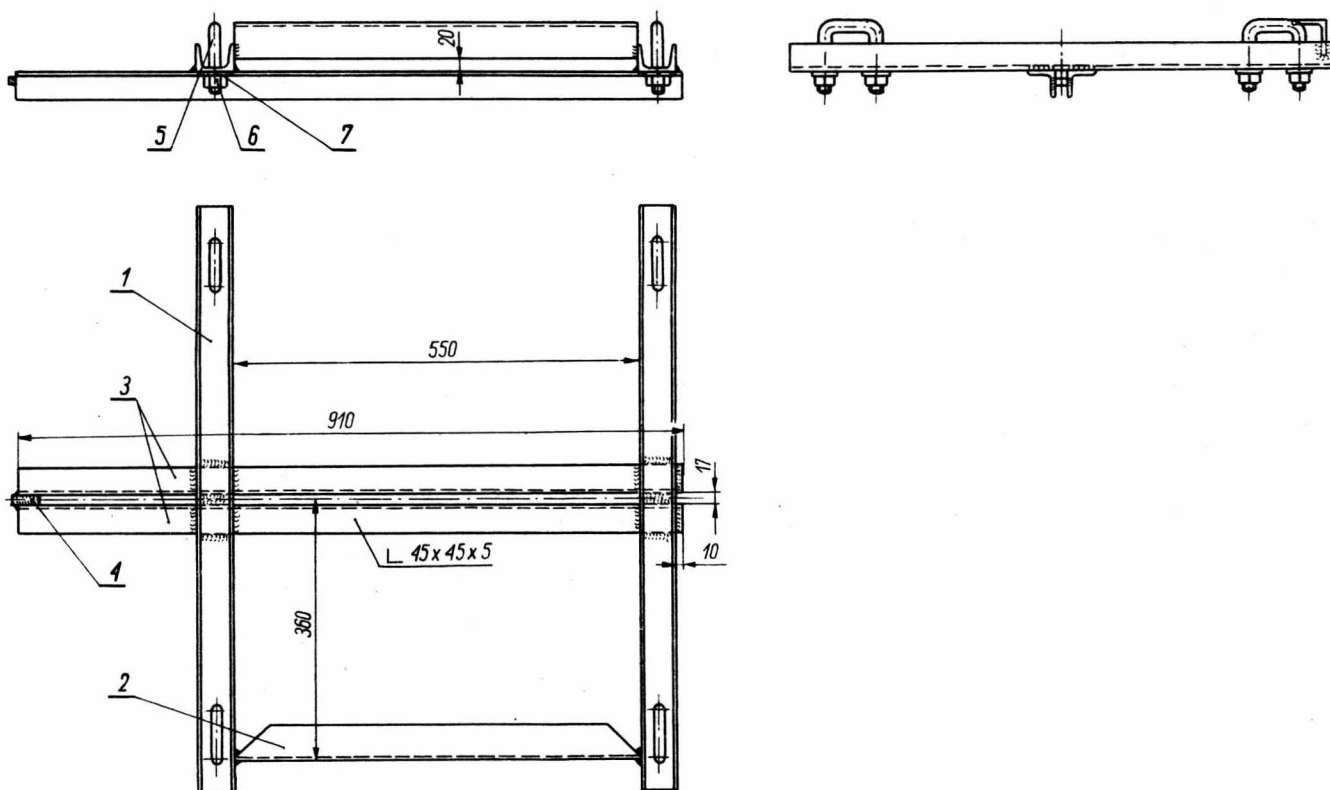
TRANSPORT SZYNOWY	NORMA BRANŻOWA	BN-78 9317-116
	Sieć trakcyjna kolejowa Osprzęt	
	Konstrukcja do podwieszenia izolatora do wysięgu przez dwa tory	Grupa katalogowa VI 77

1. Przedmiot normy. Przedmiotem normy jest konstrukcja służąca do podwieszenia izolatora do wysięgu przez dwa tory.

3. Wyszczególnienie części, materiałów i masa - wg rys. 1 i tablicy.

2. Oznaczenie

KONSTRUKCJA DO PODWIESZENIA IZOLATORA
DO WYSIĘGU PRZEZ DWA TORY BN-78/9317-116



BN-78/9317-116-1

Rys. 1

Centralny Ośrodek Badań i Rozwoju Techniki Kolejnictwa
Ustanowiona przez Ministra Komunikacji dnia 25 września 1978 r.
jako norma obowiązująca od dnia 1 lipca 1979 r.
(Dz. Norm. i Miar nr 4/1979 poz.27)

Nr części na rys. 1	Nazwa części	Wyróżnik oznaczenia	Nr rysunku lub normy	Liczba sztuk	Materiał
1	Poprzeczka ¹⁾	-	2	2	stal St3SY wg PN-72/H-84020
2	Rozpora ¹⁾	-	3	1	
3	Belka do podwieszenia izolatora ¹⁾	-	1	2	
4	Wkładka dystansowa ¹⁾	-	4	1	
5	Śruba kabłąkowa ²⁾	-	5	4	stal wg PN-72/H-84020
6	Nakrętka ²⁾	M16-5-II	PN-75/M-82144	8	-
7	Podkładka sprężysta ²⁾	Z 16,3	PN-77/M-82008	8	-

Masa konstrukcji około 19,5 kg.

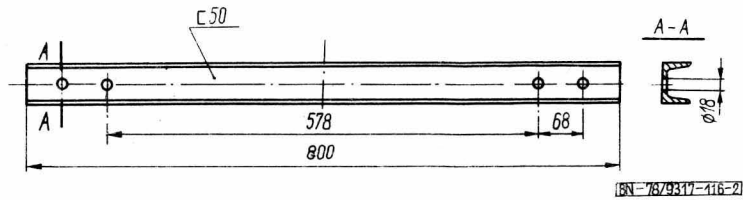
¹⁾ Malowane 3-krotnie po zespawaniu konstrukcji: I warstwa - minia ołowiowa, II i III warstwy - farba ftalowa szaro-średnia wg BN-70/6113-44.

²⁾ Cynkowane elektrolitycznie i pasywowane. Grubość warstwy cynku co najmniej 15 μm .

4. Wymiary części w mm:

a) Poprzecznik - wg rys. 2.

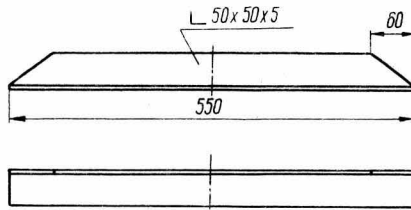
c) Wkładka dystansowa - wg rys. 4.



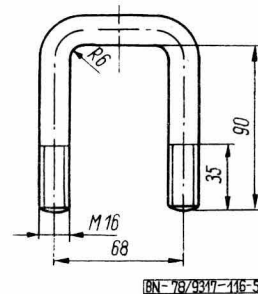
Rys. 2

b) Rozpora - wg rys. 3.

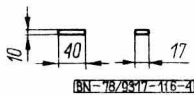
d) Śruba kabłąkowa - wg rys. 5.



Rys. 3



Rys. 5



Rys. 4

5. Pozostałe wymagania oraz badania - wg BN-75/

9317-56 tabl. 1 lp. 1, 2, 3, 4 i 6.

KONIEC

INFORMACJE DODATKOWE

1. Instytucja opracowująca normę - Centralny Ośrodek Badań i Rozwoju Techniki Kolejnictwa.

2. Normy związane

BN-75/9317-55 Sieć trakcyjna kolejowa. Osprzęt. Ogólne wymagania i badania

Pozostałe normy związane podano w tablicy.