

ŚRODKI TRANSPORTU WODNEGO I URZĄDZENIA PŁYWAJĄCE	NORMA BRANŻOWA	BN-70 3725-08
	Osprzęt torów kablowych Osłony	VI-77
		Grupa katalogowa V-43 ¹⁾

1. Przedmiot normy. Przedmiotem normy są osłony torów kablowych prowadzonych na korytkach wg BN-70/3725-01.

7. Wymiary w mm podano na rys. 1 + 3 i w tabl. 2 + 4.

2. Normy związane

PN-67/H-92125 Stal węglowa walcowana. Blacha ocynkowana
BN-70/3725-01 Osprzęt torów kablowych. Korytka
PN-60/H-92742 Stopy aluminium. Blachy

3. Podział. Rozróżnia się odmiany osłon wg tabl. 1.

Tablica 1

Odmiana	Szkic	Nazwa	Materiał
OP		osłona prosta	
OK		osłona kolanowa	stal - nie wyróżnia się stop aluminium - wyróżnik Al
OR		osłona rozgałęziana	

4. Sposób budowy oznaczenia. Oznaczenie powinno zawierać wyraz "OSŁONA", wyróżnik odmiany wg tabl. 1, wyróżnik wielkości wg tablic wymiarowych, wyróżnik materiału (tylko dla osłon ze stopu aluminium) oraz numer niniejszej normy.

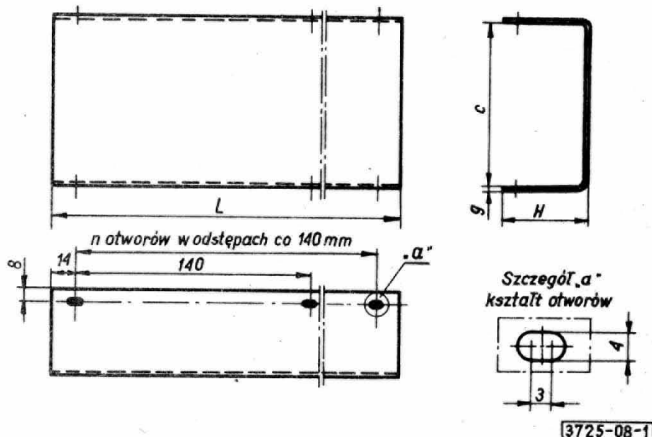
5. Przykład oznaczenia osłony prostej, o szerokości $c = 60$ mm, ze stopu aluminium:

OSŁONA OP60Al BN-70/3725-08

6. Symbol klasy wg Systematycznego Wykazu Wyrobów:

SWW 1059-31

¹⁾ Symbol wg SWW:1059-31.



Rys. 1. Osłona prosta

Tablica 2

Wielkość (c)	H	g	Masa, kg/m ³	
			stalowe	Al
60	50	1 ¹⁾	1,33	0,425
100	50	1 ¹⁾	1,64	0,53
150	50	1,5 ²⁾	2,83	0,994
200	70	1,5 ²⁾	4,13	1,35
250	70	1,5 ²⁾	4,75	1,55
300	70	2,0	7,13	2,33
350	70	2,0	7,95	2,60
450	70	2,0	9,57	3,13

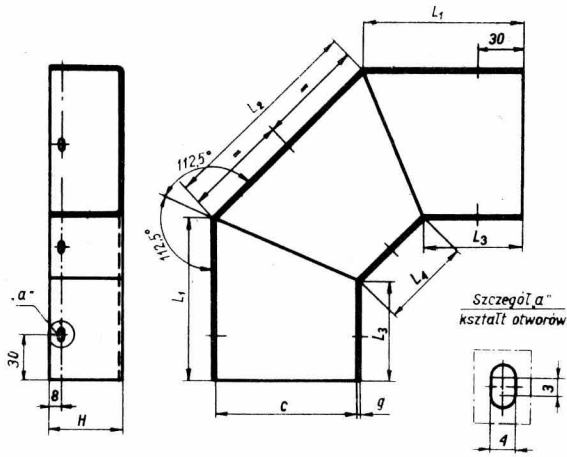
$L = 1500$ do 3000 mm.

¹⁾ Dopuszcza się $g = 1,5$ mm.

²⁾ Dopuszcza się $g = 2$ mm.

³⁾ Dla g podanego w tablicy.

Centralny Ośrodek Konstrukcyjno-Badawczy Przemysłu Okrętowego w Gdańsku
Ustanowiona przez Dyrektora Zjednoczenia Przemysłu Okrętowego dnia 18 września 1970 r.
jako norma obowiązująca w zakresie produkcji od dnia 1 lipca 1971 r.
(Mon. Pol. nr 14/1971 poz. 107)

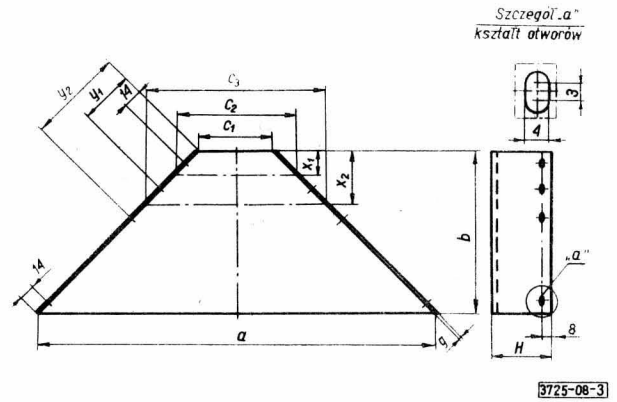


Rys. 2. Osłona kolankowa

Tablica 3

Wielkość (c)	g	H	L ₁	L ₂	L ₃	L ₄	Masa, kg	
							stalowe	Al
60	1 ¹⁾	50	94	187	67	135	0,422	0,136
100	1 ¹⁾	50	109	216	65	131	0,573	0,186
150	1,5 ²⁾	50	127	254	63	126	1,17	0,377
200	1,5 ²⁾	70	174	345	88	175	2,16	0,71
250	1,5 ²⁾	70	195	386	88	175	2,67	0,878
300	2,0	70	216	428	88	175	4,32	1,42
350	2,0	70	237	468	88	175	5,25	1,68
450	2,0	70	279	551	88	175	7,0	2,29

1) Dopuszcza się $g = 1,5$ mm.
2) Dopuszcza się $g = 2$ mm.



Rys. 3. Osłona rozgałęźna

Tablica 4

Wielkość (c ₁)	a	b	c ₂	c ₃	g	H	X ₁	X ₂	y ₁	y ₂	Masa, kg	
											stalowe	Al
60	334	137	100	150	1,0	50	20	45	42	78	0,228	0,071
200	550	175	250	300	1,5	70	25	50	50	85	1,02	0,33
350	700	175	450	-	2,0	70	50	-	85	-	1,77	0,58

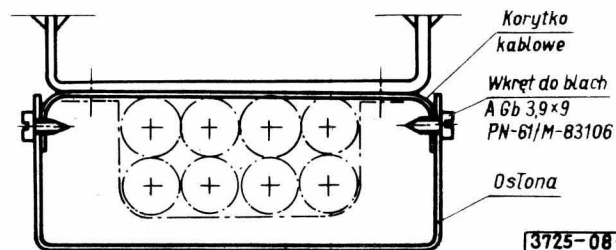
8. Materiał. Blacha ocynkowana I wg PN-67/H-92125 lub blacha PA2-1/2 wg PN-60/H-92742 albo blacha z innego stopu aluminium uzgodnionego z zamawiającym.

9. Wykonanie. Cięte, gięte, otwory wycinane.

K O N I E C

INFORMACJE DODATKOWE do BN-70/3725-08

Sposób mocowania osłon na korytkach kablowych



3725-08-1