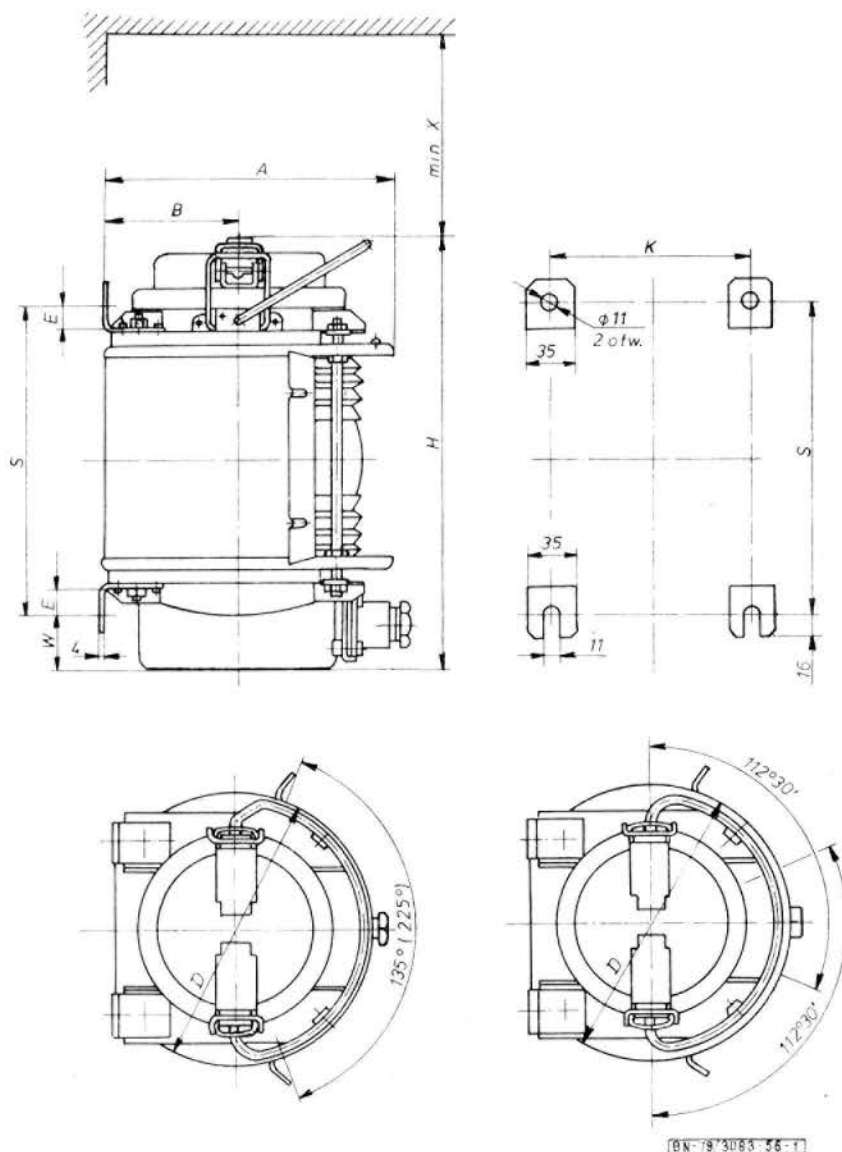


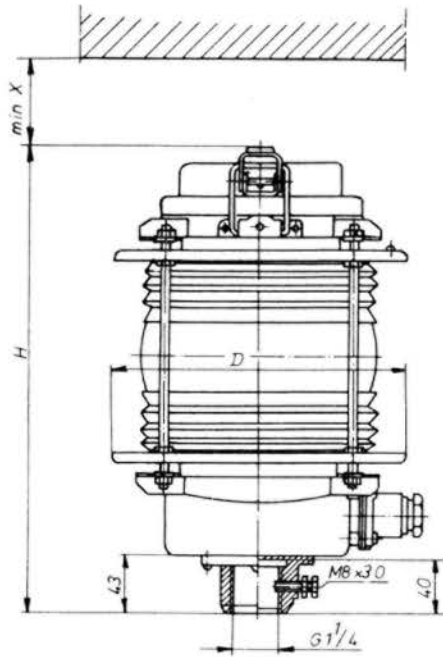
1. **Przedmiot normy.** Przedmiotem normy są latarnie sygnałowo-pozycyjne elektryczne I i II kategorii dla statków morskich.

2. **Wymiary w mm** — wg rys. 1÷5 i tablicy.



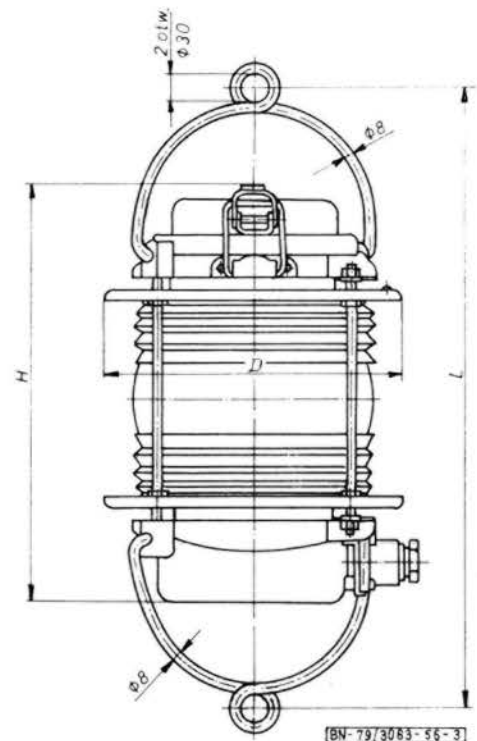
Rys. 1

Zgłoszona przez Zakłady Urządzeń Okrętowych w Bydgoszczy  
Ustanowiona przez Dyrektora Centrum Techniki Okrętowej dnia 30 listopada 1979 r.  
jako norma obowiązująca od dnia 1 lipca 1980 r.  
(Dz. Norm. i Miar nr 3/1980 poz. 17)



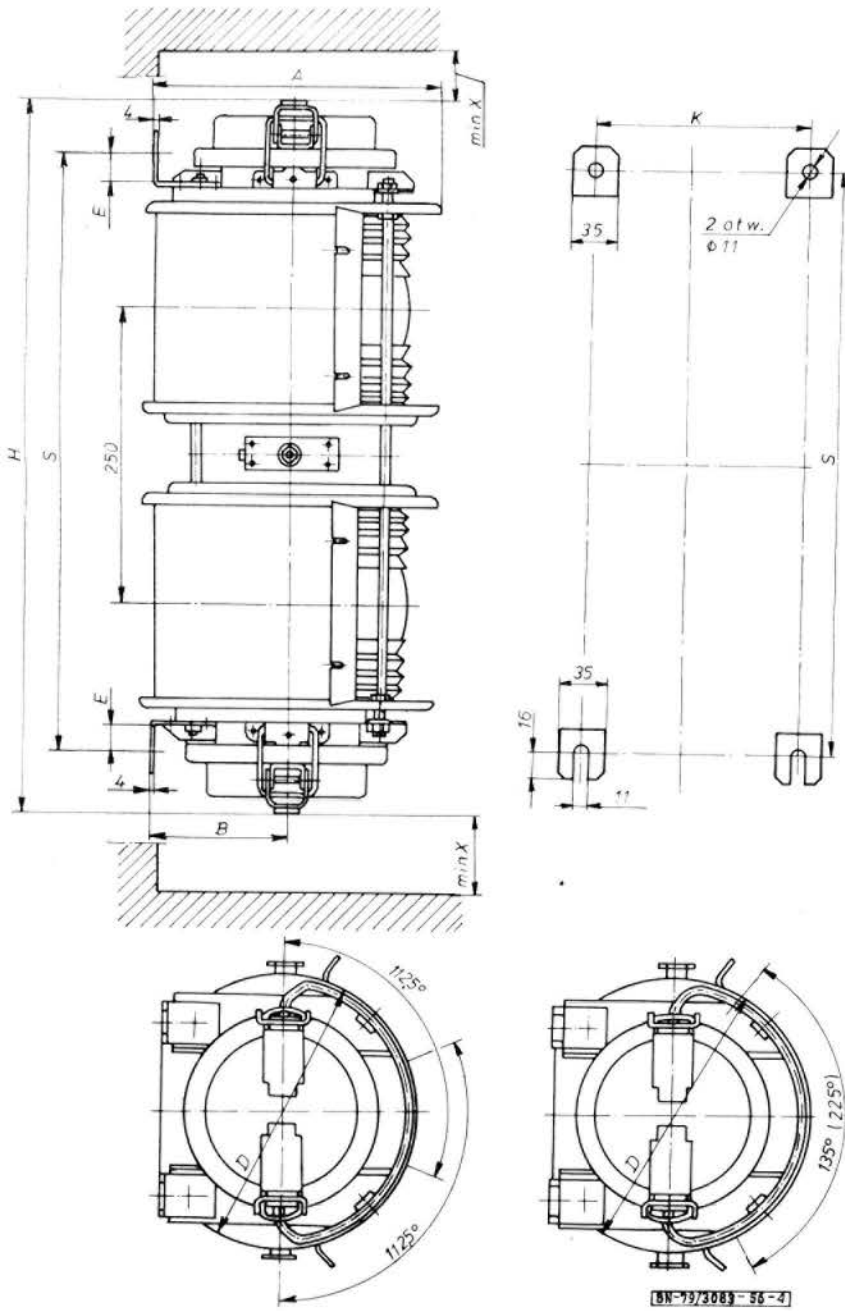
BN-79/3083-56-2

Rys. 2

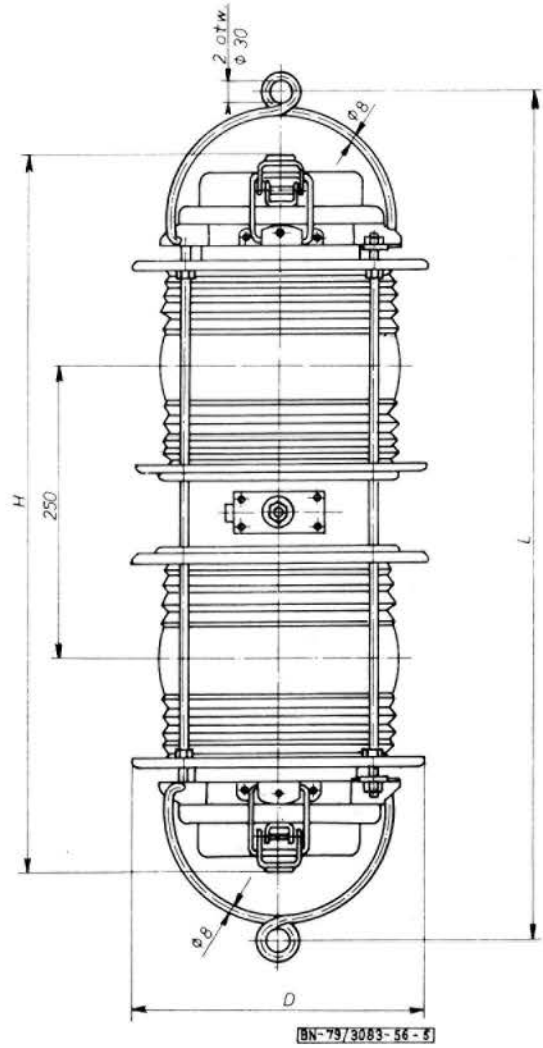


BN-79/3083-56-3

Rys. 3



Rys. 4



Rys. 5

Lp.	Rodzaje latarni	Kategoria latarni	Ogniskowa soczewki	Nr rysunku	Wymiary									
					A	B	D	E	H	K	L	S± 3	W	X
1	Maszkowa (holownicza)	I	95	1	259	121	276	16	320	180	—	236	37,5	250
2	Burtowa — prawa													
3	Burtowa — lewa													
4	Rufowa													
5	Holowania	II	70		203	95	216	20	300	160	—	205	44	200
6	Kanału Sueskiego													
7	Kotwiczna	I	95	2	—	—	276	—	363	—	—	—	—	250
8	Pilotowa													
9	O ograniczonej zdolności manewrowej	II	70	2	—	—	216	—	343	—	—	—	—	200
10	Rybacka													
11	Trałowa	I	95	3	—	—	276	—	320	—	540	—	—	—
12	Dodatkowa dla trawlerów													
13	Awaryjna	II	70	3	—	—	216	—	300	—	440	—	—	—
14	Dla statków ograniczonych swym zanurzeniem													
15	Dla poduszkowców	I	95	4	259	121	276	16	586	180	—	485	—	250
16	Dodatkowa dla sejnów łowiących okrężnicą													
17	jak lp. 1 ÷ 4	I	95	5	—	—	276	—	586	—	790	—	—	—
18	jak lp. 7 ÷ 14													

X — minimalny wymiar przestrzeni potrzebny do wymiany filtra i żarówki.

### 3. Pozostałe wymagania oraz badania — wg BN-79/3083-21.

K O N I E C

#### INFORMACJE DODATKOWE

1. Instytucja opracowująca normę — Zakłady Urzędzeń Okrętowych w Bydgoszczy.

2. Normy związane

BN-76/3083-21 Latarnie sygnałowo-pozycyjne elektryczne dla statków morskich. Wymagania i badania

3. Autor projektu normy — Zdzisław Kornatowski ZUO, FAMOR.

4. Zgodność z przepisami PRS. Norma zgodna z przepisami Polskiego Rejestru Statków. Uzgodniona dnia 7 grudnia 1979 r.