

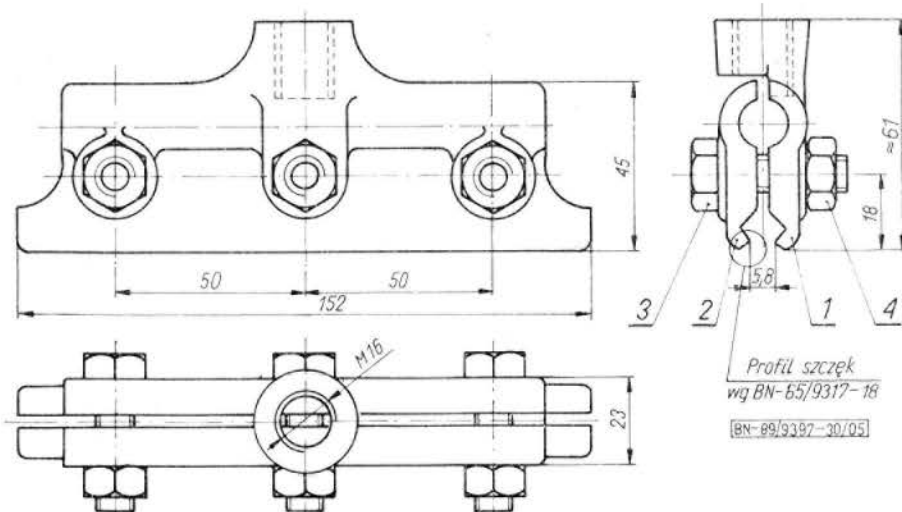
GOSPODARKA KOMUNALNA	N O R M A B R A Ń Z O W A	BN-89
	Komunikacja miejska	9397-30/05
	Osprzęt sieci trakcyjnej tramwajowej i trolejbusowej	Zamiast BN-66/3086-26
	Uchwyt kotwienia środkowego	Grupa katalogowa 0678

1. Przedmiot arkusza normy. Przedmiotem niniejszego arkusza jest uchwyt kotwienia środkowego stosowany do mechanicznego połączenia przewodów jezdnych profilowych miedzianych wg PN-64/E-90090 z linką nośną o przekroju 70 lub 90 mm² w środku odcinka kotwienia sieci tramwajowej o zawieszeniu elastycznym.

2. Przykład oznaczenia uchwytu (U) kotwienia (K) środkowego (s):

UCHWYT KOTWIENIA ŚRODKOWEGO UK_s
BN-89/9397-30/05

3. Wymiary w mm wg rysunku.



4. Wyszczególnienie części, materiały i wykonanie

Numer części na rysunku	Nazwa i oznaczenie	Liczba sztuk	Materiał
1	2	3	4
1	szczęka główna	1	żeliwo ciągliwe białe Zeb 35004 PN-82/ H-83221
2	szczęka dociskowa	1	
3	śruba M10×35-3.6-C	3	—
4	nakrętka M10-4-C PN-86/M-82144	3	—

Części: 1 i 2 — cynkowane galwanicznie lub w płynnym cynku,
3 i 4 — cynkowane galwanicznie i pasywowane.
Masa uchwytu: — około 0,77 kg.

Zgłoszona przez Instytut Gospodarki Przestrzennej i Komunalnej
Ustanowiona przez Dyrektora Instytutu Gospodarki Przestrzennej i Komunalnej dnia 12 czerwca 1989 r.
jako norma obowiązująca od dnia 1 stycznia 1990 r.
(Dz. Norm. i Miar nr 7/1989, poz. 18)

Dopuszcza się stosowanie innych materiałów nie pogarszających własności eksploatacyjnych wyrobów.

5. Cechowanie. Na szereg głównej w miejscu widocznym należy wykonać w sposób trwały i czytelny następujące znaki:

- a) znak wytwórcy,
- b) symbol UKs.

6. Pozostałe wymagania — wg ark. 01 p. 3.4; 3.5; 3.9; 3.10.

7. Pakowanie, przechowywanie i transport — wg ark. 01 p. 4.

8. Badania — wg ark. 01 p. 5.6.1; 5.6.2; 5.6.3; 5.6.4; 5.6.5; 5.6.9; 5.6.10.

K O N I E C

INFORMACJE DODATKOWE

1. Instytucja opracowująca normę — Instytut Gospodarki Przemysłowej i Komunalnej — Warszawa.

2. Normy związane

PN-64/E-90090 Przewody jezdne miedziane

PN-82/H-83221 Żeliwo ciągliwe. Gatunki

PN-85/M-82105 Śruby ze łbem sześciokątnym z gwintem na całej długości

PN-86/M-82144 Nakrętki sześciokątne

BN-65/9317-18 Sieć trakcyjna kolejowa. Osprzęt. Zaciski, uchwyty, złączki do profilowych przewodów jezdnych. Profil szereg

BN-89/9397-30/01 Komunikacja miejska. Osprzęt sieci trakcyjnej tramwajowej i trolejbusowej. Wymagania i badania

3. Autorzy projektu normy — mgr inż. Jerzy Stelmach i mgr Tadeusz Stelmach — Biuro Projektów Budownictwa Komunalnego w Katowicach.