

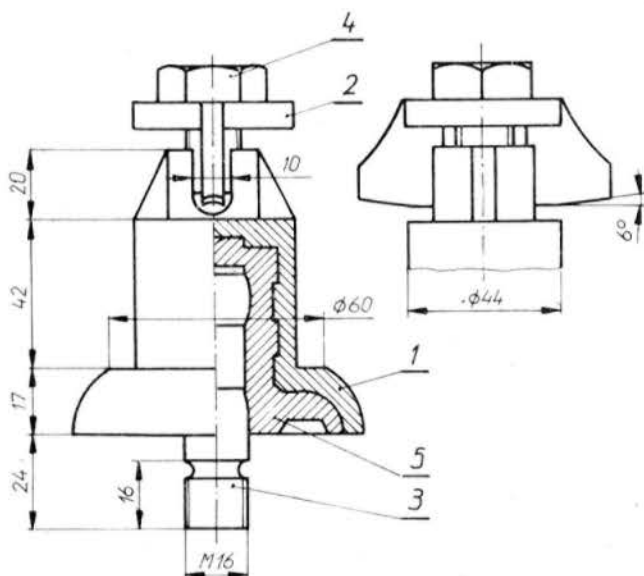
GOSPODARKA KOMUNALNA	N O R M A   B R A Ń Z O W A	<b>BN-89</b>
	Komunikacja miejska	<b>9397-30/10</b>
	<b>Osprzęt sieci trakcyjnej tramwajowej i trolejbusowej</b>	Zamiast BN-66/9397-04
	Wieszak izolowany uniwersalny	Grupa katalogowa 0678

**1. Przedmiot arkusza normy.** Przedmiotem niniejszego arkusza jest wieszak izolowany uniwersalny stosowany na prostych szlakach sieci trakcyjnej tramwajowej i trolejbusowej. W połączeniu z odpowiednimi ramionami wieszak izolowany uniwersalny stosowany jest na lukach.

**2. Przykład oznaczenia** wieszaka (W) izolowanego uniwersalnego (u):

WIESZAK IZOLOWANY UNIWERSALNY Wu BN-89/9397-30/10

**3. Wymiary** w mm wg rysunku.



BN-89/9397-30/10

#### 4. Wyszczególnienie części, materiały i wykonanie

Numer części na rysunku	Nazwa i oznaczenie	Liczba sztuk	Materiał
1	2	3	4
1	korpus	1	żeliwo ciągliwe białe Zcb 35004 PN-82/H-83221
2	jarzmo	1	
3	sworzeń	1	stal St3S PN-88/H-84020
4	śruba M16×25-3.6-C PN-85/M-82105	1	—
5	izolacja	1	żywica syntetyczna z wypełniaczem

Części: 1, 2, 3, 4 — cynkowane galwanicznie i pasywowane.  
Masa — około 0,9 kg.

Dopuszcza się stosowanie innych materiałów nie pogarszających własności eksploatacyjnych wyrobów.

#### 5. Własności elektryczne

- napięcie znamionowe izolacji 750 V,
- napięcie probiercze izolacji wg ark. 01 p. 3.8.

**6. Cechowanie.** Na korpusie wieszaka w miejscu widocznym należy wykonać w sposób trwały i czytelny następujące znaki:

- a) znak wytwórcy,
- b) symbol Wu.

Zgłoszona przez Instytut Gospodarki Przestrzennej i Komunalnej  
Ustanowiona przez Dyrektora Instytutu Gospodarki Przestrzennej i Komunalnej dnia 12 czerwca 1989 r.  
jako norma obowiązująca od dnia 1 stycznia 1990 r.  
(Dz. Norm. i Miar nr 7/1989, poz. 18)

7. Wytrzymałość mechaniczna — wg ark. 01 p. 3.11.
8. Pozostałe wymagania — wg ark. 01 p. 3.4; 3.5; 3.8.
9. Pakowanie, przechowywanie i transport — wg ark. 01 p. 4.
10. Badania — wg ark. 01 p. 5.6.1; 5.6.2; 5.6.3; 5.6.4; 5.6.5; 5.6.8; 5.6.11.

K O N I E C

#### INFORMACJE DODATKOWE

1. Instytucja opracowująca normę — Instytut Gospodarki Przemysłowej i Komunalnej, Warszawa.

2. Normy związane

PN-82/H-83221 Żeliwo ciągliwe. Gatunki

PN-88/H-84020 Stal niestopowa konstrukcyjna ogólnego przeznaczenia. Gatunki

PN-85/M-82105 Śruby ze łbem sześciokątnym z gwintem na całej długości

BN-89/9397-30/01 Komunikacja miejska. Osprzęt sieci trakcyjnej tramwajowej i trolejbusowej. Wymagania i badania

3. Autorzy projektu normy — mgr inż. Jerzy Stelmach i mgr Tadeusz Stelmach — Biuro Projektów Budownictwa Komunalnego w Katowicach.