

GOSPODARKA KOMUNALNA	N O R M A B R A N Ż O W A	BN-89
	Komunikacja miejska Osprzęt sieci trakcyjnej tramwajowej i trolejbusowej	9397-30/14
	Zamiast BN-68/9397-21	
	Zacisk zasilający nakładkowy do sieci trolejbusowej	Grupa katalogowa 0678

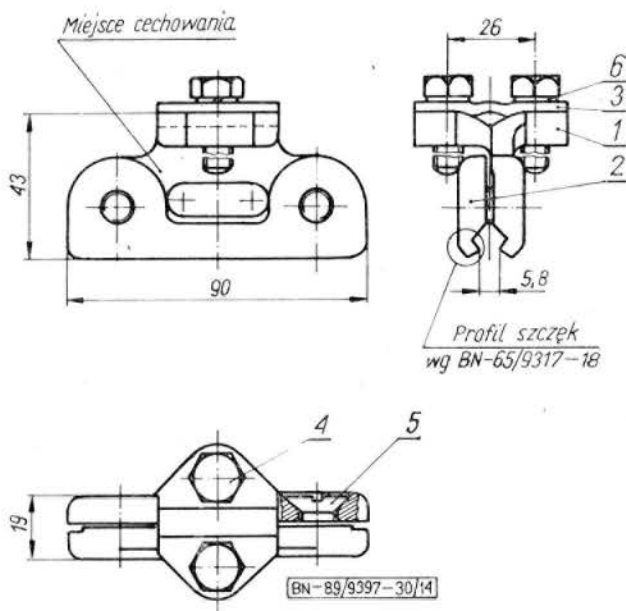
1. Przedmiot arkusza normy. Przedmiotem niniejszego arkusza jest zacisk zasilający nakładkowy do sieci trolejbusowej stosowany do elektrycznego połączenia:

- przewodu zasilającego do 150 mm² z przewodem jezdnym miedzianym wg PN-64/E-90090,
- do połączeń wyrównawczych między przewodami jezdnyymi tego samego znaku w liniach dwutorowych,
- do przyłączenia przewodu odgromowego do sieci jezdnej.

2. Przykład oznaczenia zacisku (Z) zasilającego nakładkowego (N) trolejbusowego (b) do przewodów jezdnych profilowych miedzianych:

ZACISK ZASILAJĄCY NAKŁADKOWY ZN_b BN-89/9397-30/14

3. Wymiary w mm wg rysunku.



4. Wyszczególnienie części, materiały i wykonanie

Numer części na rysunku	Nazwa i oznaczenie	Liczba sztuk	Materiał
1	2	3	4
1	szczeka główna	1	mosiądz MO/59 lk lub MO/60 lk PN-79/H-87026
2	szczeka dociskowa	1	lk PN-79/H-87026
3	nakładka	1	stal 50S PN-74/H-84032
4	śruba M8×30-3,6-C PN-85/M-82105	2	—
5	wkręt M10×20-4,8-B. Fe/Zn5 PN-85/M-82207	2	—
6	podkładka sprężysta 8,2 PN-77/M-82008	2	—
Części: 3, 4, 5 i 6 — cynkowane galwanicznie i pasywowane. Masa — około 0,35 kg.			

5. Cechowanie. Na szczęce głównej należy wykonać w sposób trwały i czytelny następujące znaki:

- a) znak wytwórcy,
- b) symbol ZN_b.

6. Pozostałe wymagania — wg ark. 01 p. 3.4, 3.5, 3.6.

7. Pakowanie, przechowywanie i transport — wg ark. 01 p. 4.

8. Badania — wg ark. 01 p. 5.6.1; 5.6.2; 5.6.3; 5.6.4; 5.6.5; 5.6.6.

K O N I E C

Informacje dodatkowe

Zgłoszona przez Instytut Gospodarki Przestrzennej i Komunalnej
Ustanowiona przez Dyrektora Instytutu Gospodarki Przestrzennej i Komunalnej dnia 12 czerwca 1989 r.
jako norma obowiązująca od dnia 1 stycznia 1990 r.
(Dz. Norm. i Miar nr 7/1989, poz. 18)

INFORMACJE DODATKOWE

1. Instytucja opracowująca normę — Instytut Gospodarki Przemysłowej i Komunalnej — Warszawa.

2. Normy związane

PN-64/E-90090 Przewody jezdne miedziane

PN-71/H-01706 Metale nieżelazne. Postacie i stany obróbki cieplnej i umocnienia. Nazwy i oznaczenia

PN-74/H-84032 Stal sprężynowa (resorowa). Gatunki

PN-79/H-87026 Odlewnicze stopy miedzi. Gatunki

PN-77/M-82008 Podkładki sprężyste

PN-85/M-82105 Śruby z łbem sześciokątnym z gwintem na całej długości

PN-85/M-82207 Wkręty ze łbem stożkowym

BN-65/9317-18 Sieć trakcyjna kolejowa. Osprzęt. Zaciski uchwyty, złączki do profilowych przewodów jezdnych. Profil szczepek

BN-89/9397-30/01 Komunikacja miejska. Osprzęt sieci trakcyjnej tramwajowej i trolejbusowej. Wymagania i badania

3. Autorzy projektu normy — mgr inż. Jerzy Stelmach i mgr Tadeusz Stelmach — Biuro Projektów Budownictwa Komunalnego w Katowicach.