

GOSPODARKA KOMUNALNA	N O R M A B R A N Ż O W A	BN-89
	Komunikacja miejska	9397-30/07
	Osprzęt sieci trakcyjnej tramwajowej i trolejbusowej	Zamiast BN-66/3086-27
	Uchwyt drutu i linki stalowej	Grupa katalogowa 0678

1. Przedmiot arkusza normy. Przedmiotem niniejszego arkusza są uchwyty do połączenia końców drutu lub linek stalowych z poszczególnymi częściami osprzętu w konstrukcjach nośnych w sieci tramwajowej i trolejbusowej.

2. Podział i oznaczenie

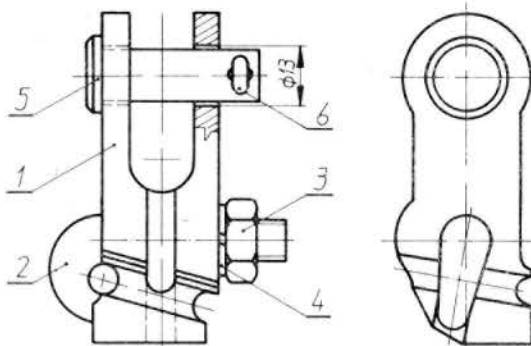
a) Odmiany:

- uchwyt do mocowania drutów stalowych (d) o średnicy 6 mm,
- uchwyt do mocowania linek stalowych (l) o średnicy 9 mm.

b) Przykład oznaczenia uchwytu (U) do mocowania drutów (d) stalowych:

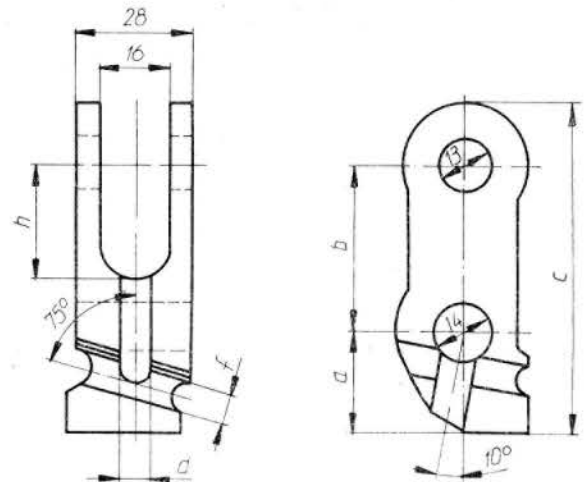
UCHWYT DRUTU Ud BN-89/9397-30/07

3. Wymiary w mm wg rysunków 1, 2 i 3.



Rys. 1

BN-89/9397-30/07-1

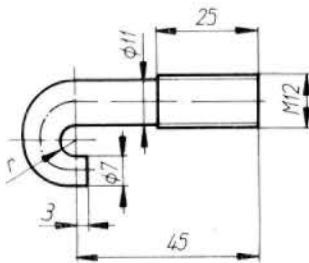


Oznaczenie	a	b	c	d	f	h
Ud	25	40	80	7	7	28
Ul	30	45	90	10	10	33

Rys. 2

BN-89/9397-30/07-2

Zgłoszona przez Instytut Gospodarki Przestrzennej i Komunalnej
Ustanowiona przez Dyrektora Instytutu Gospodarki Przestrzennej i Komunalnej dnia 12 czerwca 1989 r.
jako norma obowiązująca od dnia 1 stycznia 1990 r.
(Dz. Norm. i Miar nr 7/1989, poz. 18)



Oznaczenie	r
Ud	3,5
Ul	5,0

BN-89/9397-30/07-3

Rys. 3

4. Wyszczególnienie części, materiały i wykonanie

Numer części na rysunku	Nazwa i oznaczenie	Liczba sztuk	Materiał
1	2	3	4
1	korpus Ud i Ul	1	żeliwo ciągliwe białe Zcb 35004 PN-82/M-83221
2	śruba-hakowa	1	stal St3s wg PN-88/H-84020

cd. tablicy

Numer części na rysunku	Nazwa i oznaczenie	Liczba sztuk	Materiał
1	2	3	4
3	nakrętka M 12-4-C PN-86/M-82144	1	—
4	podkładka sprężysta Z 12,2 PN-77/M-82008	1	—
5	sworzeń 12×35/30-3F PN-63/M-83002 lub sworzeń 12×35/30-3F PN-63/M-83005	1	—
6	zawlecзка M 3,2×20 PN-76/M-82001	1	—

Części: 1 — cynkowana w płynnym cynku i pasywowana, 2, 3, 4, 5 — cynkowane galwanicznie i pasywowane. Masa uchwytu: Ud — około 0,38 kg, Ul — około 0,5 kg.

5. Obciążenie:

a) robocze dla Ud-8,5 kN (850 kg), Ul-12 kN (1200 kg),

b) niszczące dla Ud — 25 kN (2500 kg), Ul-36 kN (3600 kg).

6. Cechowanie — na korpusie uchwytu w miejscu widocznym należy wykonać w sposób trwały i czytelny następujące znaki:

a) znak wytwórcy,

b) symbol Ud lub Ul.

7. Pozostałe wymagania — wg ark. 01 p. 3.4; 3.5; 3.9; 3.10.

8. Pakowanie, przechowywanie i transport — wg ark. 01 p. 4.

9. Badania — wg ark. 01 p. 5.6.1; 5.6.2; 5.6.3; 5.6.4; 5.6.5; 5.6.9; 5.6.10.

K O N I E C

INFORMACJE DODATKOWE

1. Instytucja opracowująca normę — Instytut Gospodarki Przemysłowej i Komunalnej, Warszawa.

2. Normy związane

PN-82/H-83221 Żeliwo ciągliwe. Gatunki

PN-88/H-84020 Stal niestopowa konstrukcyjna ogólnego przeznaczenia. Gatunki

PN-76/M-82001 Zawlecзки

PN-77/M-82008 Podkładki sprężyste lekkie

PN-86/M-82144 Nakrętki sześciokątne

PN-63/M-83002 Sworznie z małym łbem walcowym

PN-63/M-83005 Sworznie z dużym łbem walcowym

BN-89/9397-30/01 Komunikacja miejska. Ośprzęt sieci trakcyjnej tramwajowej i trolejbusowej. Wymagania i badania

5. Autorzy projektu normy — mgr inż. Jerzy Stelmach i mgr Tadeusz Stelmach — Biuro Projektów Budownictwa Komunalnego w Katowicach.