

GOSPODARKA KOMUNALNA	NORMA BRANŻOWA	BN-89
	Komunikacja miejska Osprzęt sieci trakcyjnej tramwajowej i trolejbusowej	9397-30/16
	Złączka śrubowa	Zamiast BN-68/9397-20
		Grupa katalogowa 0678

1. Przedmiot arkusza normy. Przedmiotem niniejszego arkusza jest złączka śrubowa do elektrycznego i mechanicznego połączenia przewodów jezdných profilowych Dj_p80 i Dj_p100 wg PN-64/E-90090 w sieciach tramwajowych i trolejbusowych.

2. Przykład oznaczenia złączki (Z) śrubowej (s) do przewodów jezdných:

ZŁĄCZKA ŚRUBOWA Zs BN-89/9397-30/16

3. Wymiary w mm wg rysunku.

4. Wyszczególnienie części, materiały i wykonanie

Numer części na rysunku	Nazwa i oznaczenie	Liczba sztuk	Materiał
1	2	3	4
1	korpus	1	brąz BA 1032 PN-79/ H-87026

cd. tablicy

Numer części na rysunku	Nazwa i oznaczenie	Liczba sztuk	Materiał
1	2	3	4
2	śruba M10×30-3,6-C PN-85/M-82105	4	—

Część 2 — cynkowana galwanicznie i pasywowana.
Masa — około 0,4 kg.

5. Obciążenie

- pracy 12 kN,
- próbne niszczące 36 kN.

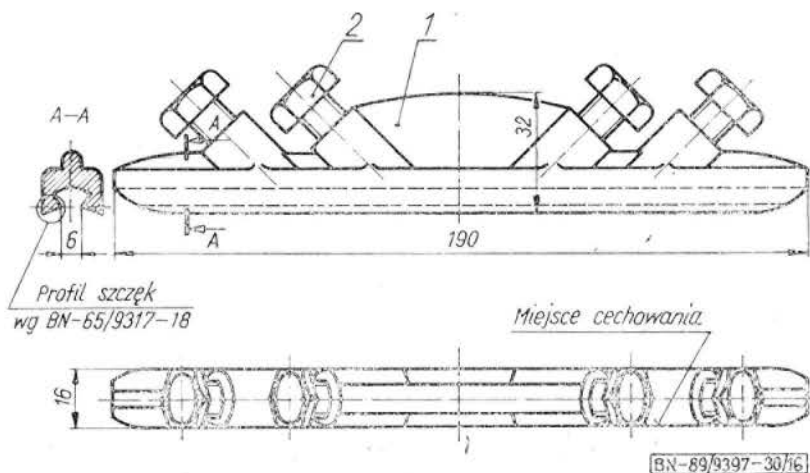
6. Cechowanie. Na złączce w miejscu widocznym należy wykonać w sposób trwały i czytelny następujące znaki:

- znak wytwórcy,
- symbol Zs.

7. Pozostałe wymagania — wg ark. 01 p. 3.4; 3.5; 3.6; 3.7; 3.9; 3.10.

8. Pakowanie, przechowywanie i transport — wg ark. 01 p. 4.

9. Badania — wg ark. 01 p. 5.6.1; 5.6.2; 5.6.3; 5.6.4; 5.6.5; 5.6.6; 5.6.7; 5.6.9; 5.6.10.



K O N I E C

Informacje dodatkowe

Zgłoszona przez Instytut Gospodarki Przestrzennej i Komunalnej
Ustanowiona przez Dyrektora Instytutu Gospodarki Przestrzennej i Komunalnej dnia 12 czerwca 1989 r.
jako norma obowiązująca od dnia 1 stycznia 1990 r.
(Dz. Norm. i Miar nr 7/1989, poz. 18)

INFORMACJE DODATKOWE

1. Instytucja opracowująca normę — Instytut Gospodarki Przemysłowej i Komunalnej, Warszawa.

2. Normy związane

PN-64/E-90090 Przewody jezdne miedziane

PN-79/H-87026 Odlewnicze stopy miedzi. Gatunki

PN-85/M-82105 Śruby ze łbem sześciokątnym z gwintem na całej długości

BN-65/9317-18 Sieć trakcyjna kolejowa. Zaciski, uchwyty, złączki do profilowych przewodów jezdnych. Profil szczepek

BN-89/9397-30/01 Komunikacja miejska. Osprzęt sieci trakcyjnej tramwajowej i trolejbusowej. Wymagania i badania

3. Autorzy projektu normy — mgr inż. Jerzy Stelmach i mgr Tadeusz Stelmach — Biuro Projektów Budownictwa Komunalnego w Katowicach.