

ELEMENTY I PODZESPOŁY ELEKTRONICZNE	N O R M A B R A N Ż O W A	BN-84
	Urządzenia elektroniczne Wyłączniki suwakowe miniaturowe 946.11.3, 946.11.4, 946.11.5	3384-13/07
		Grupa katalogowa 1924

1. WSTĘP

1.1. Przedmiot arkusza normy. Przedmiotem niniejszego arkusza normy są wyłączniki suwakowe jednobiegunowe, dwuobwodowe na znamionowe napięcie izolacji 50 V oraz napięcie znamionowe łączeniowe 12 V i prąd znamionowy łączeniowy 0,3 A, przeznaczone do stosowania w elektronicznych urządzeniach powszechnego użytku. Przełączniki nie są przeznaczone do łączenia z siecią elektryczną.

1.2. Określenia — wg PN-73/T-01020/G3.

1.3. Kategoria klimatyczna — 25/066/10 wg PN-73/E-04550/00 p. 1.5.

2. OZNACZENIE

2.1. Przykład oznaczenia pełnego:

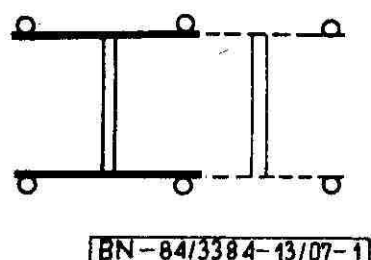
WYŁĄCZNIK SUWAKOWY 946.11.4.01 25/055/10
BN-84/3384-13/07

2.2. Przykład oznaczenia skróconego:

WYŁĄCZNIK SUWAKOWY 946.11.4.01

3. WYMAGANIA

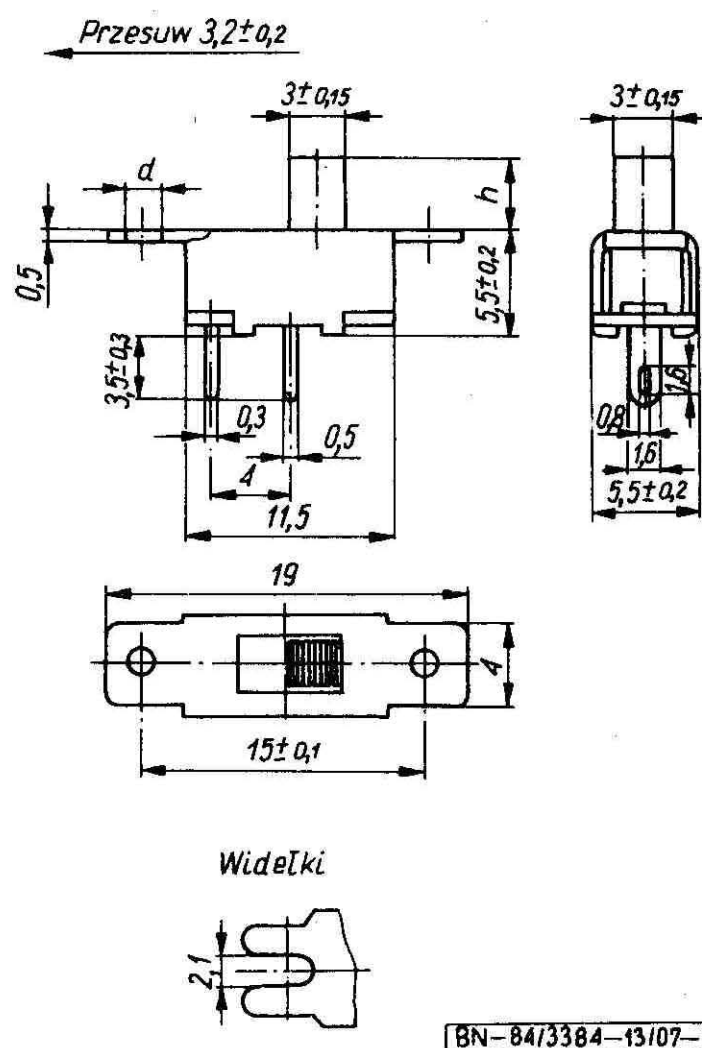
3.1. Schemat połączeń — wg rys. 1.



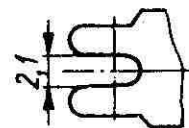
BN-84/3384-13/07-1

Rys. 1. Schemat połączeń

3.2. Wymiary — wg rys. 2 i tabl. 1, rys. 3 i tabl. 2 oraz rys. 4 i tabl. 3.



Widelki



BN-84/3384-13/07-2

Rys. 2. Wymiary wyłącznika suwakowego typu 946.11.5

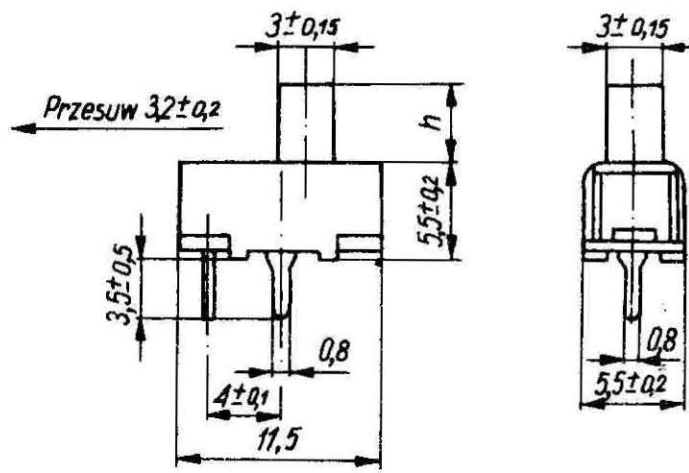
Tablica 1

Nr wyrobu	Wymiar h , kolor	Wymiar d
946.11.5.01	3,5 czarny	Ø 2,1
946.11.5.02	3,5 czarny	M2
946.11.5.03	3,5 czarny	pod wkręt samogwintujący Gb 2,2
946.11.5.04	3,5 czarny	widelki
946.11.5.05	6,5 czarny	Ø 2,1
946.11.5.06	6,5 czarny	M2
946.11.5.07	6,5 czarny	pod wkręt samogwintujący Gb 2,2

Zgłoszona przez Zakłady Radiowe UNITRA-ELTRA
Ustanowiona przez Dyrektora Ośrodka Badawczo-Rozwojowego Podstaw Technologii i Konstrukcji Maszyn TEKOMA
dnia 12 maja 1984 r.
jako norma obowiązująca od dnia 10 czerwca 1985 r.
(Dz. Norm. i Miar nr 7/1985 poz. 12)

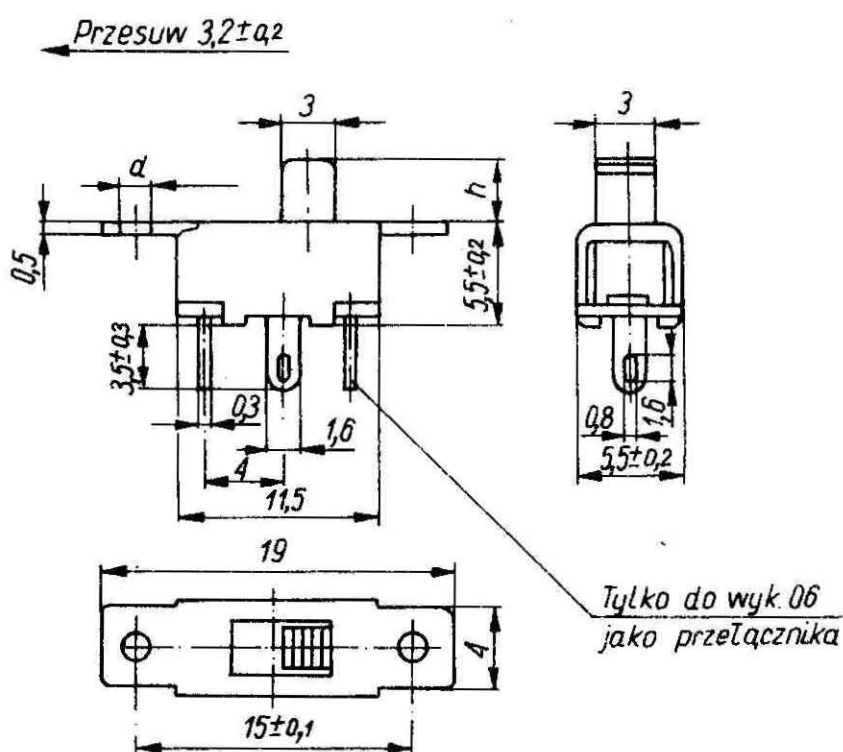
cd. tabl. 1

Nr wyrobu	Wymiar h , kolor	Wymiar d
946.11.5.08	6,5 czarny	widelki
946.11.5.09	3,5 czerwony	\varnothing 2,1
946.11.5.10	3,5 czerwony	M2
946.11.5.11	3,5 czerwony	pod wkręt samogwintujący Gb 2,2
946.11.5.12	3,5 czerwony	widelki



BN-84/3384-13/07-3

Rys. 3. Wymiary wyłącznika suwakowego typu 946.11.4



BN-84/3384-13/07-4

Rys. 4. Wymiary wyłącznika suwakowego typu 946.11.3

Tablica 2

Nr wyrobu	Wymiar h
946.11.4.01	3,5
946.11.4.02	6,5

Tablica 3

Nr wyrobu	Wymiar h , kolor	Wymiar d
946.11.3.01	3,5 czarny	\varnothing 2,1
946.11.3.02	6,5 czarny	\varnothing 2,1
946.11.3.03	3,5 czarny	M2
946.11.3.04	6,5 czarny	M2
946.11.3.05	6,5 czarny	wkrętem M2 lub na kołku
946.11.3.06	3,5 czarny	\varnothing 2,1

3.3. Pojemność nie powinna być większa niż:

a) 0,6 pF — między dwoma stykami o najmniejszej odległości między nimi,

b) 2 pF — między jednym stykiem stałym a pozostałymi połączonymi razem oraz z częściami metalowymi przełącznika.

3.4. Siła przełączania — zawarta w granicach od 0,6 do 6 N.

3.5. Wytrzymałość mechaniczna końcówek lutowniczych na zginanie dla wyłączników 946.11.3 i 946.11.5 — siła $5 \pm 0,5$ N.

3.6. Trwałość — 12 500 cykli.

3.7. Pozostałe wymagania — wg BN-84/3384-13/00.

4. BADANIA

4.1. Sprawdzenie lutowności — metodą lutownicy, lutownica A.

4.2. Sprawdzenie trwałości — obwód o charakterze rezystancyjnym i parametrach:

— prąd probierczy — 0,3 A,

— napięcie probiercze — 12 V.

4.3. Pozostałe badania — wg BN-84/3384-13/00.

K O N I E C

INFORMACJE DODATKOWE

1. Instytucja opracowująca normę — Zakłady Radiowe UNITRA-ELTRA, Bydgoszcz.

2. Normy związane

PN-73/E-04550/00 Wyroby elektrotechniczne. Próby środowiskowe. Postanowienia ogólne

PN-73/T-01020/03 Elementy stykowe urządzeń elektronicznych. Łączniki komutacyjne. Nazwy i określenia

BN-84/3384-13/00 Urządzenia elektroniczne. Łączniki suwakowe. Ogólne wymagania i badania

3. Symbol wg SWW — 1158-65.

4. Autor projektu normy — inż. Mirosława Bińczak — Zakłady Radiowe UNITRA-ELTRA, Bydgoszcz.