

PRZYRZĄDY I PRZYBORY POMIAROWE	N O R M A   B R A N Ż O W A	<b>BN-81</b>
	<b>Oprawka metalowa do termometrów wodnych</b>	<b>5531-31</b>
	Wymagania	Grupa katalogowa 1321

**1. Przedmiot normy.** Przedmiotem normy jest oprawka metalowa do termometrów wodnych określonych wg BN-63/3756-05, przeznaczona do osłony termometru i umożliwiająca przeprowadzenie pomiaru temperatury warstwy powierzchniowej wody.

**2. Oznaczenie**

OPRAWKA TERMOMETRU WODNEGO BN-81/5531-31

**3. Wyszczególnienie części i materiały** — wg rys. 1 na str 2 i tablicy.

**4. Wymiary części** — wg rys. 2 ÷ 12 na str. 2 ÷ do str. 7.

**5. Cechowanie.** Na spodniej części zbiornika powinna być wykonana w sposób czytelny i trwałe cecha zawierająca co najmniej:

- a) znak wytwórni,
- b) znak BN.

Numer części na rys. 1	Nazwa części	Materiał
1	Zbiornik	pręt B7-70 wg PN-76/H-93620.00
2	Statyw	rura — mosiądz wg PN-77/H-74586.00, PN-77/H-74586.02
3	Oslona	blacha M-63-M-05 wg PN-80/H-92720 lub rura winiduruowa
4	Korek	pręt winiduruowy — 30
5	Wieszak	druk mosiężny wg PN-74/H-93830
6	Tuleja	pręt mosiężny wg PN-76/H-93620.00, PN-76/H-93620.02
7	Pierścień	druk mosiężny wg PN-74/H-93830
8	Zaczep	blacha — mosiądz wg PN-80/H-92720
9	Sprężyna I	druk mosiężny wg PN-74/H-93830
10	Sprężyna II	druk mosiężny wg PN-74/H-93830
11	Wkręt	wkręt mosiężny M4x6Ms wg PN-74/M-82231
12	Wkręt	wkręt mosiężny M3x8Ms wg PN-74/M-82231
Masa oprawki około 2,5 kg.		

K O N I E C

**INFORMACJE DODATKOWE**

**1. Instytucja opracowująca normę** — Instytut Meteorologii i Gospodarki Wodnej w Warszawie.

**2. Normy związane**

BN-63/3756-05 Okrętowy sprzęt meteorologiczny. Termometr do pomiaru temperatury wody

PN-77/H-74586.00 Miedź i stopy miedzi. Rury. Ogólne wymagania i badania

PN-77/H-74586.02 Miedź i stopy miedzi. Rury ciągnione. Wymiary

PN-80/H-92720 Mosiądz. Blachy i pasy

PN-76/H-93620.00 Miedź i stopy miedzi. Pręty

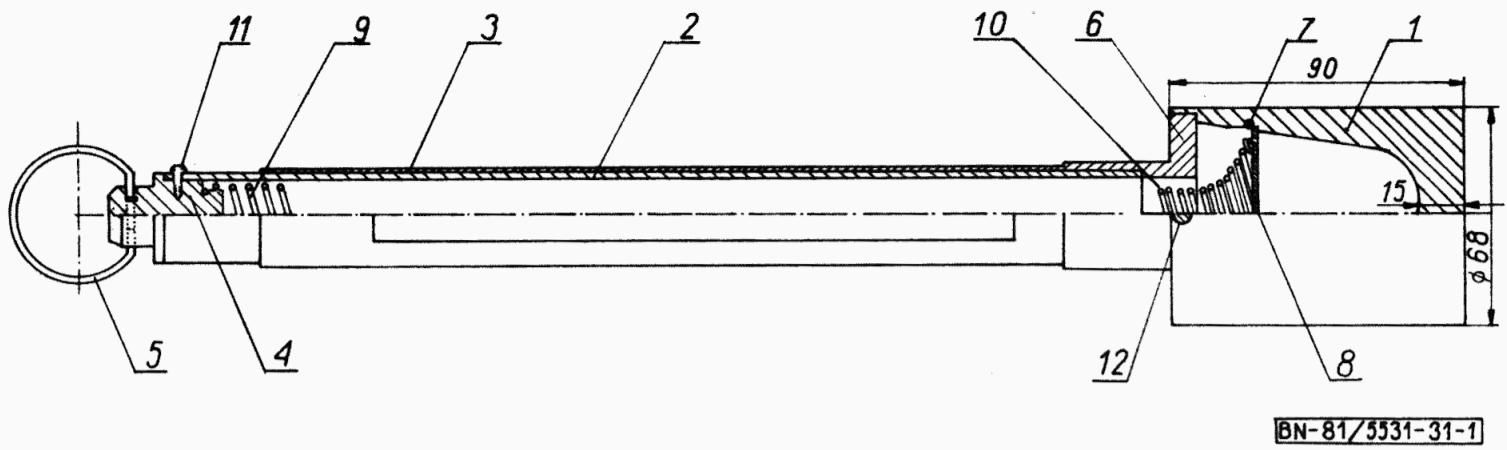
PN-76/H-93620.02 Miedź i stopy miedzi. Pręty ciągnione okrągłe. Wymiary.

PN-74/H-93830 Miedź. Mosiądz. Druty

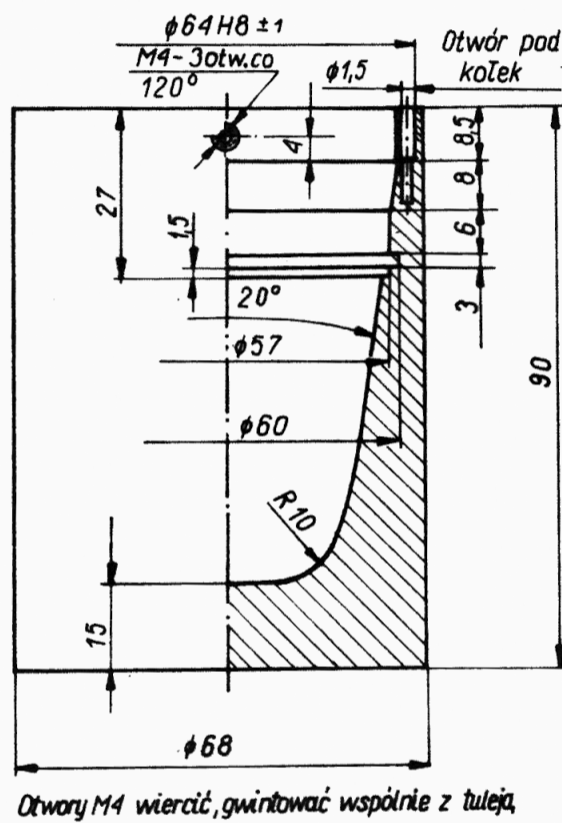
PN-74/M-82231 Wkręty ze łbem walcowym płaskie z gwintem na całej długości

**3. Autor projektu normy** — inż. Grzegorz Jerzy.

Zgłoszona przez Instytut Meteorologii i Gospodarki Wodnej  
Ustanowiona przez Ministra Rolnictwa dnia 30 stycznia 1981 r.  
jako norma obowiązująca od dnia 1 lipca 1981 r. (Dz. Norm. i Miar nr 7/1981 poz 36)



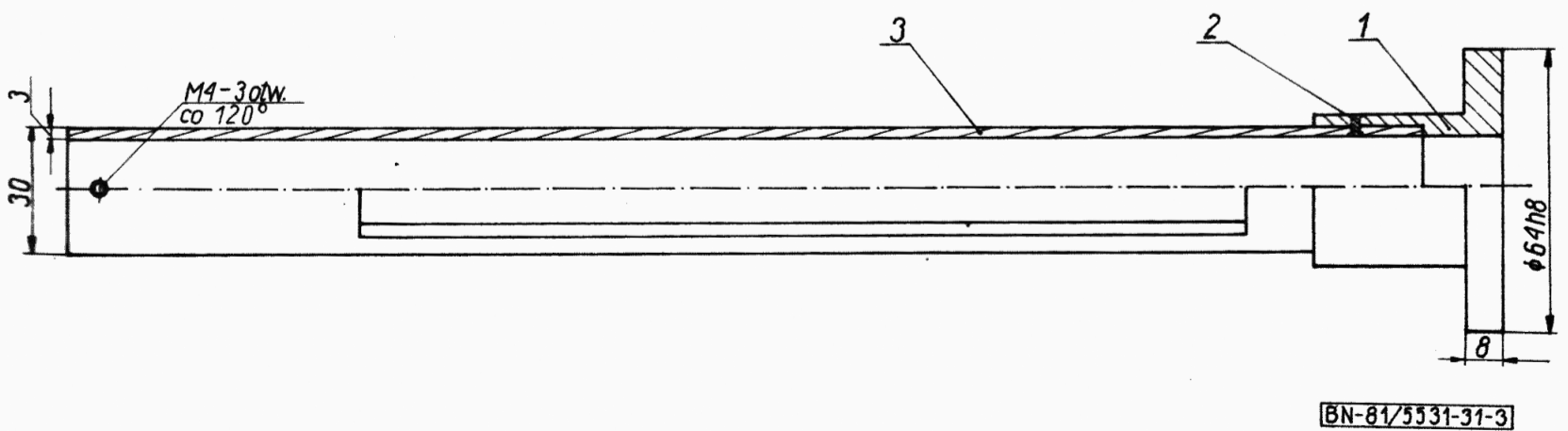
Rys. 1. Oprawka do termometru wodnego



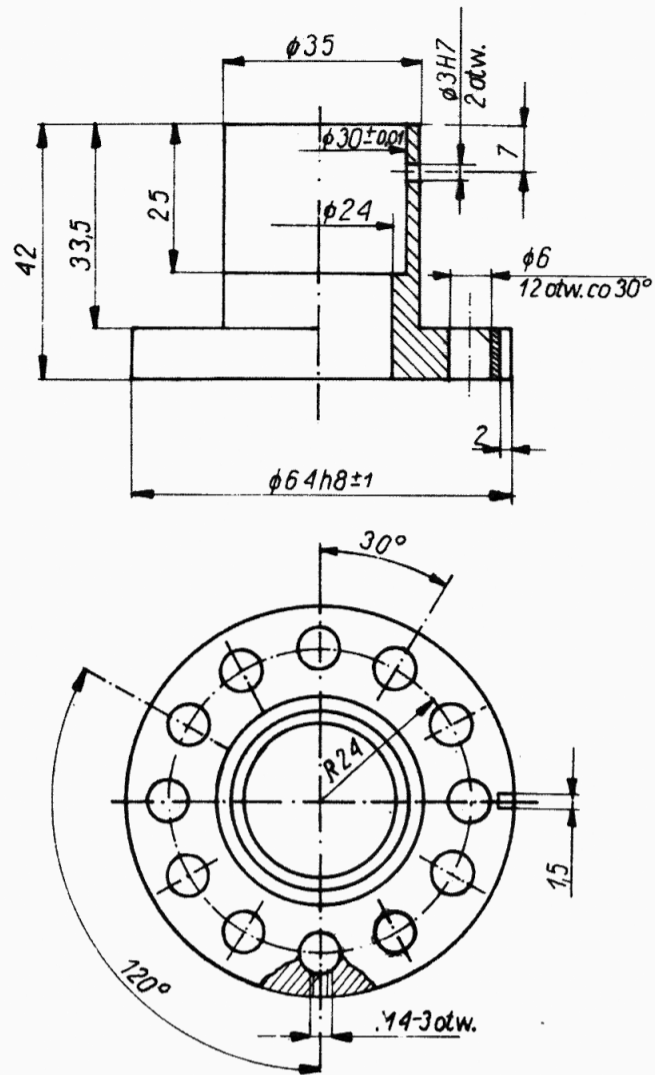
Otwory M4 wiercić, gwintować wspólnie z tuleją

BN-81/5531-31-2

Rys. 2. Zbiornik



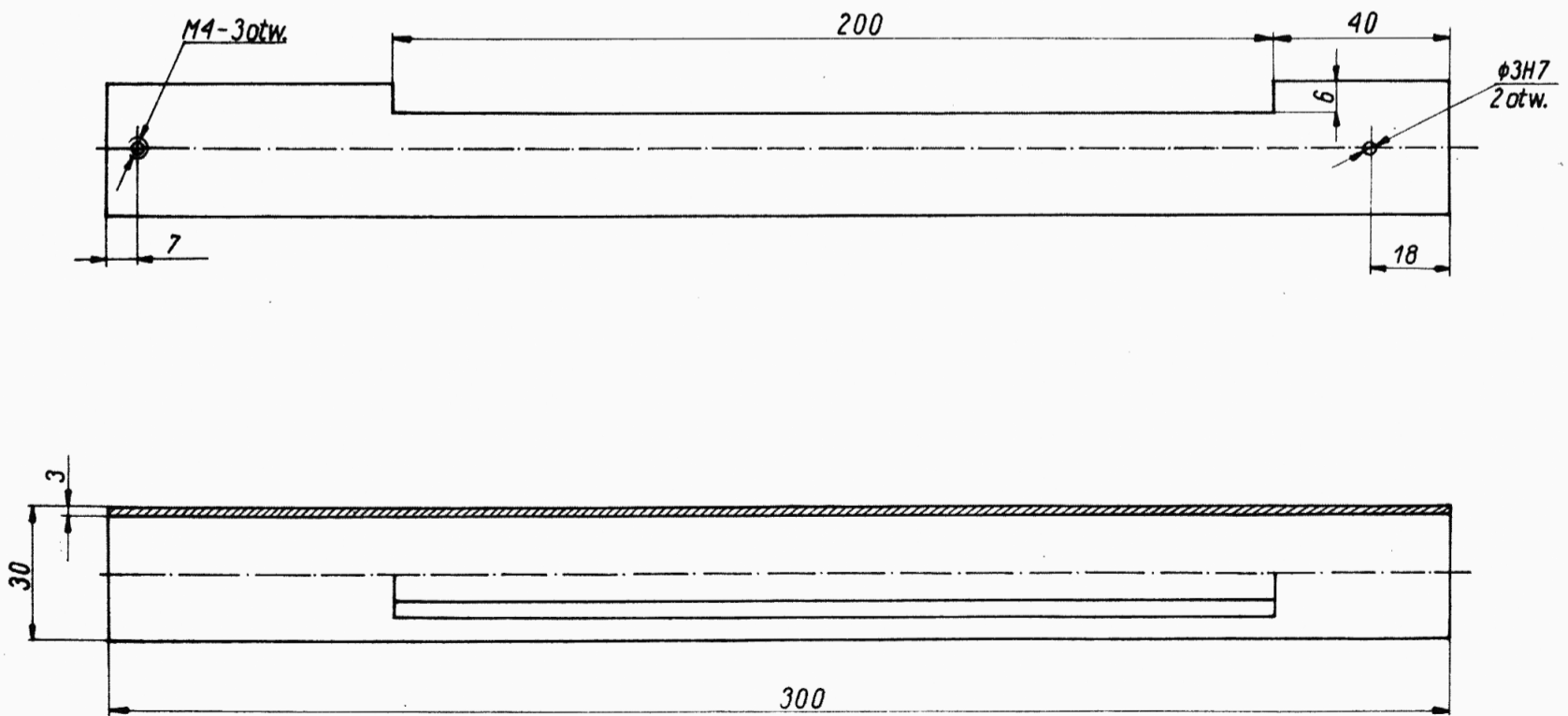
Rys. 3. Statyw: 1 — tuleja, 2 — korek 3n 6x4, 3 — rurka



Otwór  $\phi 3H7$  wiercić wspólnie z rurką  
 Otwór M4 wiercić i gwintować wspólnie ze zbiornikiem

BN-81/5531-31-4

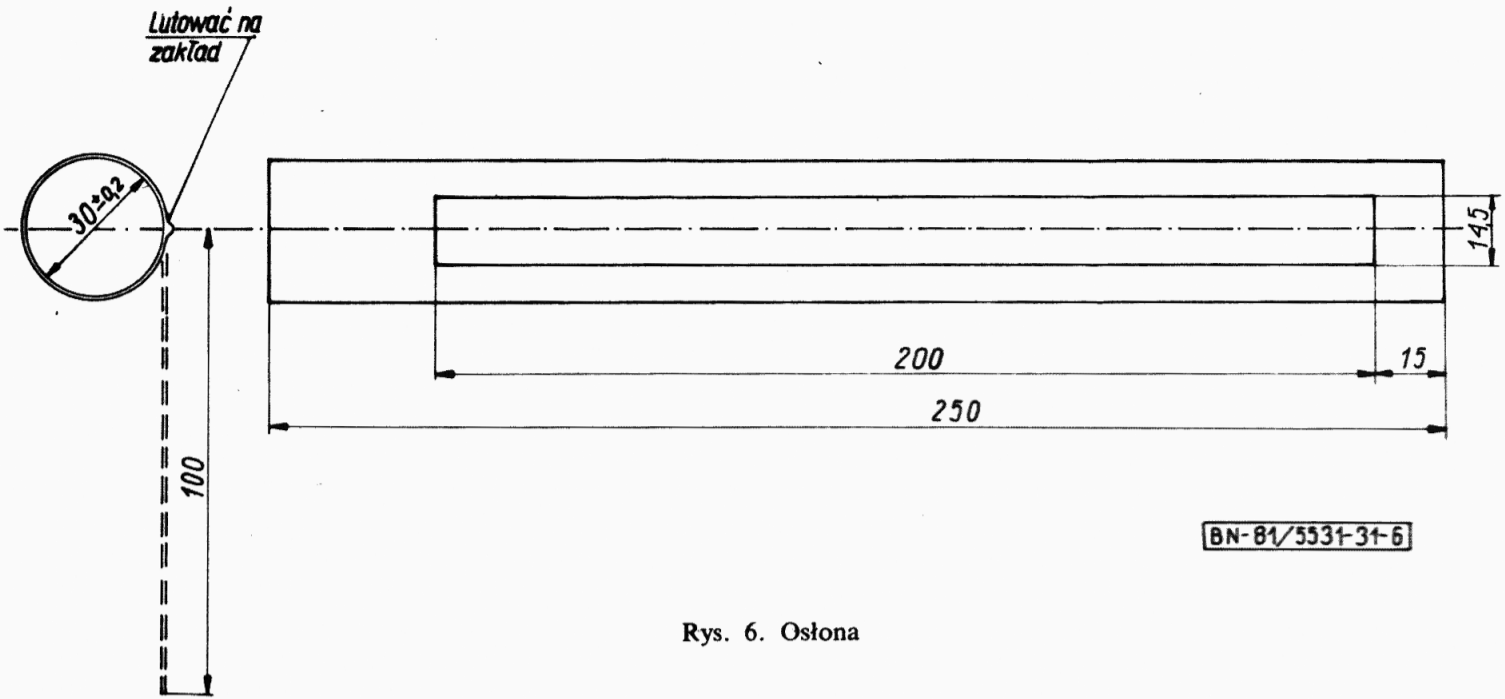
Rys. 4. Tuleja



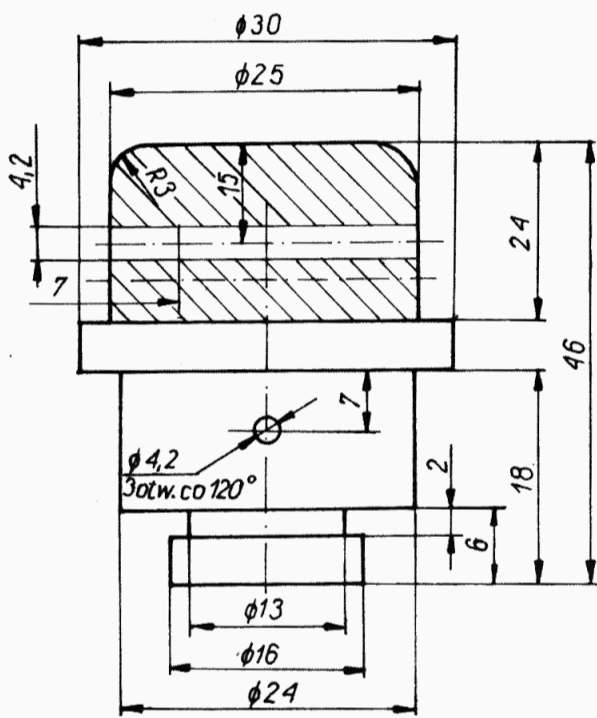
Otwór M4 wiercić wspólnie z korkiem  
 Otwór  $\phi 3H7$  wiercić wspólnie z tuleją

BN-81/5531-31-5

Rys. 5. Rurka

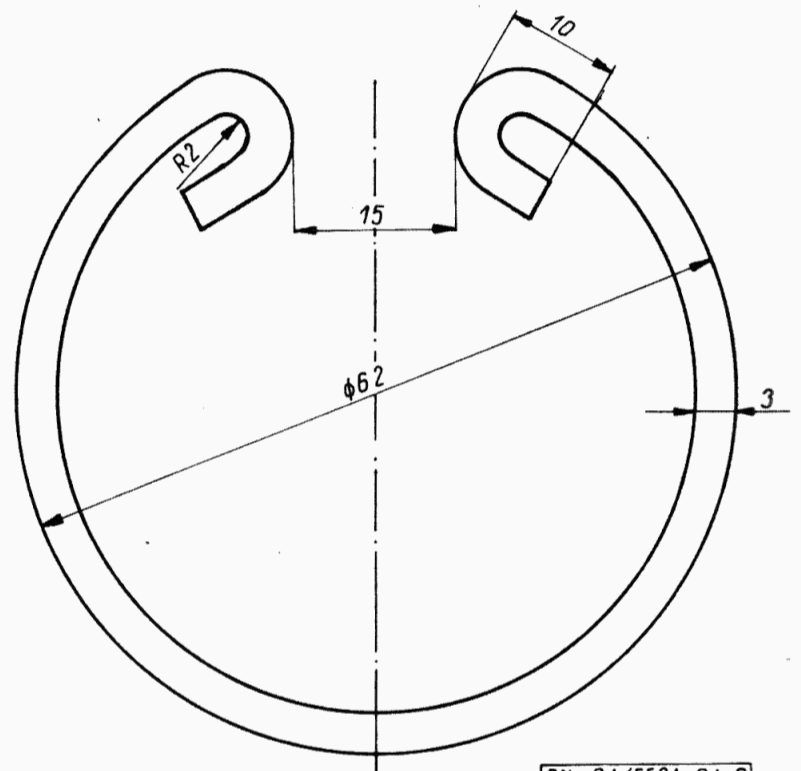


Rys. 6. Osłona

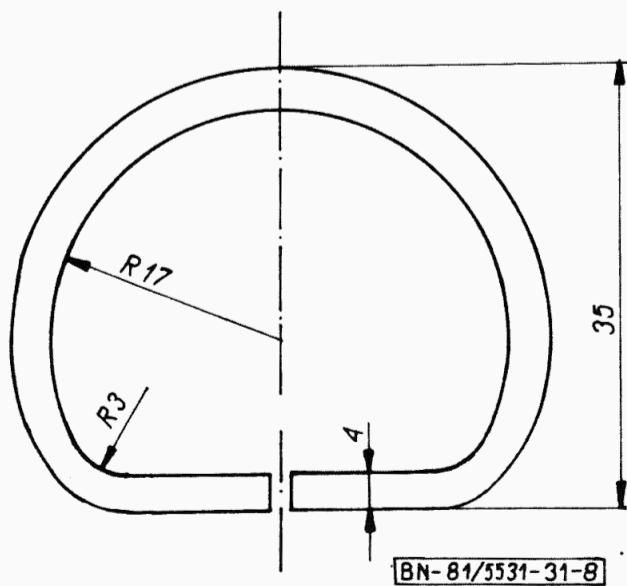


3otwory  $\phi 4,2$  wiercić wspólnie z rurką,

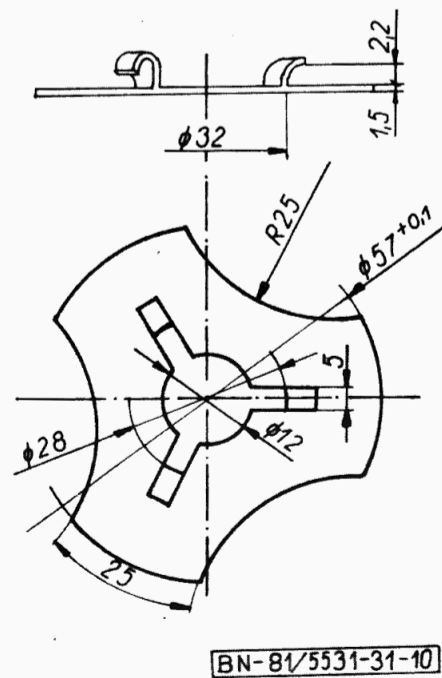
Rys. 7. Korek



Rys. 9. Pierścień



Rys. 8. Wieszak



Rys. 10. Zaczep