

1. WSTĘP

1.1. Przedmiot normy. Przedmiotem normy są wymagania techniczne, którym powinien odpowiadać kołowrotek, stosowany do opuszczania pionu przy wykonywaniu robót w szybach i szybkach.

1.2. Zakres stosowania przedmiotu normy. Kołowrotek można stosować do opuszczania pionu na głębokość nie większą niż 700 m, przy wstępnym obciążeniu liny nie większym niż 30 kg, nie wliczając ciężaru własnego liny.

Obciążnik napinający linę nie powinien przekroczyć w czasie pomiarów masy 150 kg i nie powinien wisieć na linie w czasie ruchu kołowrotka.

1.3. Oznaczenie

KOŁOWROTEK BN-68/0428-02

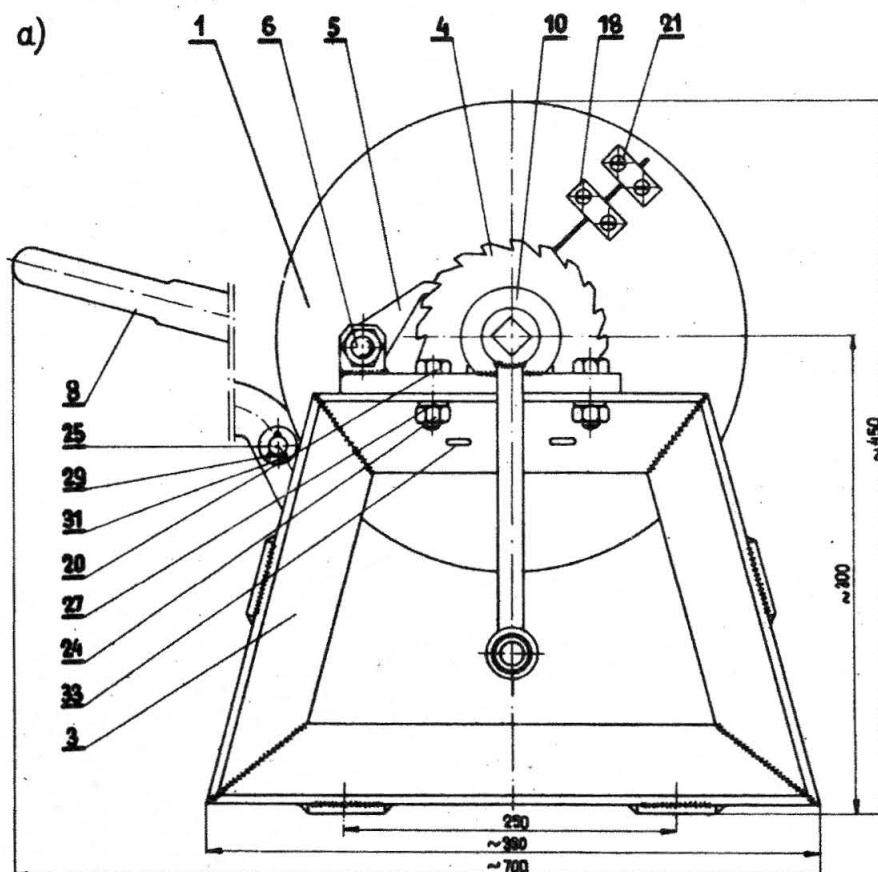
1.4. Normy związane

PN-63/H-83101 Żeliwo szare. Klasyfikacja
PN-61/H-84020 Stal węglowa konstrukcyjna zwykłej jakości ogólnego przeznaczenia. Gatunki
PN-60/M-02499 Nakiełki wewnętrzne 60°

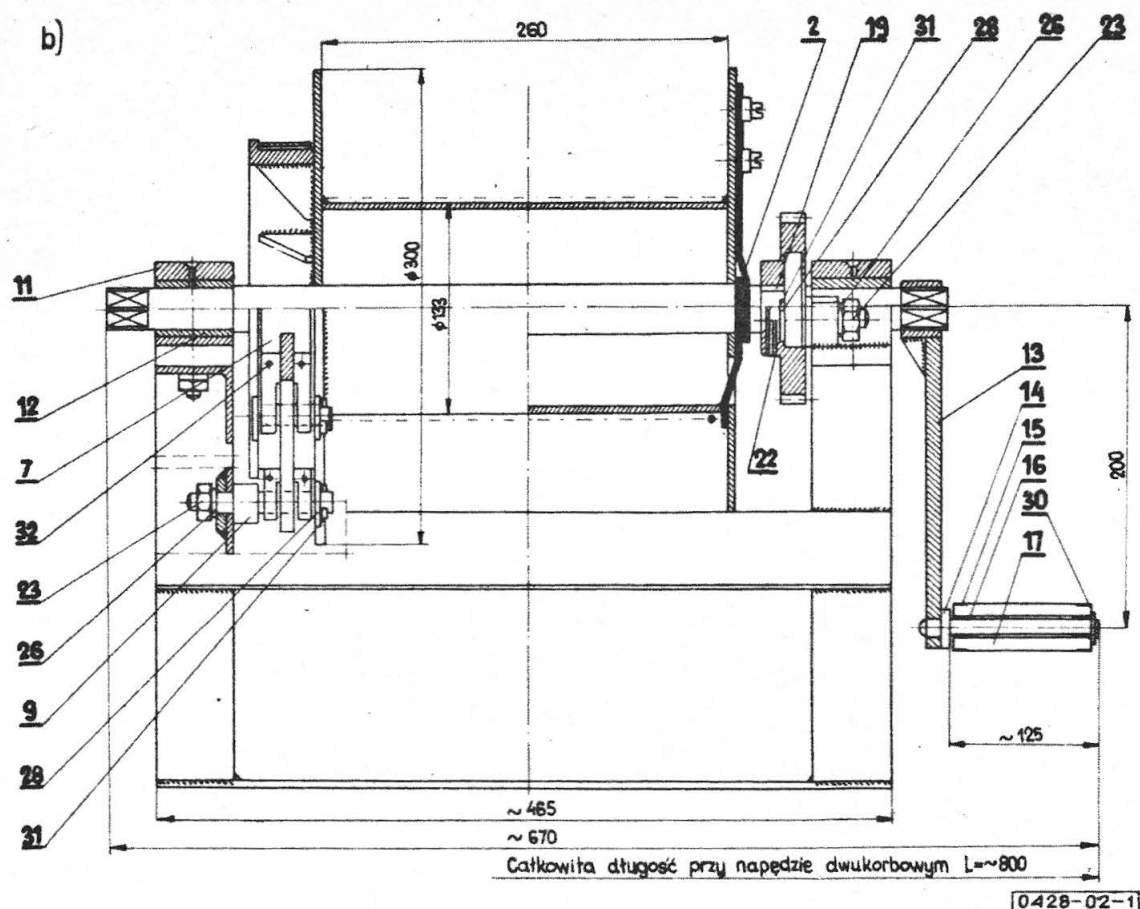
PN-61/M-80206 Liny stalowe 6×7 + R
PN-58/M-82001 Zawlecзки
PN-67/M-82005 Podkładki okrągłe zgrubne
PN-65/M-82008 Podkładki sprężyste lekkie
PN-59/M-82019 Podkładki okrągłe w konstrukcjach drewnianych
PN-58/M-82101 Śruby zgrubne ze łbem sześciokątnym
PN-58/M-82143 Nakrętki sześciokątne zgrubne
PN-60/M-82230 Wkręty średniokładne ze łbem walcowym z gwintem na całej długości
PN-62/M-82272 Wkręty dociskowe z końcem płaskim, bez łba, z gwintem na całej długości
PN-61/M-82958 Nity ze łbem grzybkowym o średnicy 2 do 9 mm
PN-63/M-83005 Sworznie z dużym łbem walcowym
PN/M-85044 Wpusty pryzmatyczne zaokrąglone pełne

2. WYMAGANIA

2.1. Główne wymiary w mm oraz wyszczególnienie części - wg rys. 1 i tablicy.



Główny Instytut Górnictwa
Ustanowiona przez Ministra Górnictwa i Energetyki dnia 13 listopada 1968 r.
jako norma obowiązująca w zakresie produkcji i eksploatacji od dnia 1 lipca 1969 r.
(Mon. Pol. nr 9/1969 poz. 86)



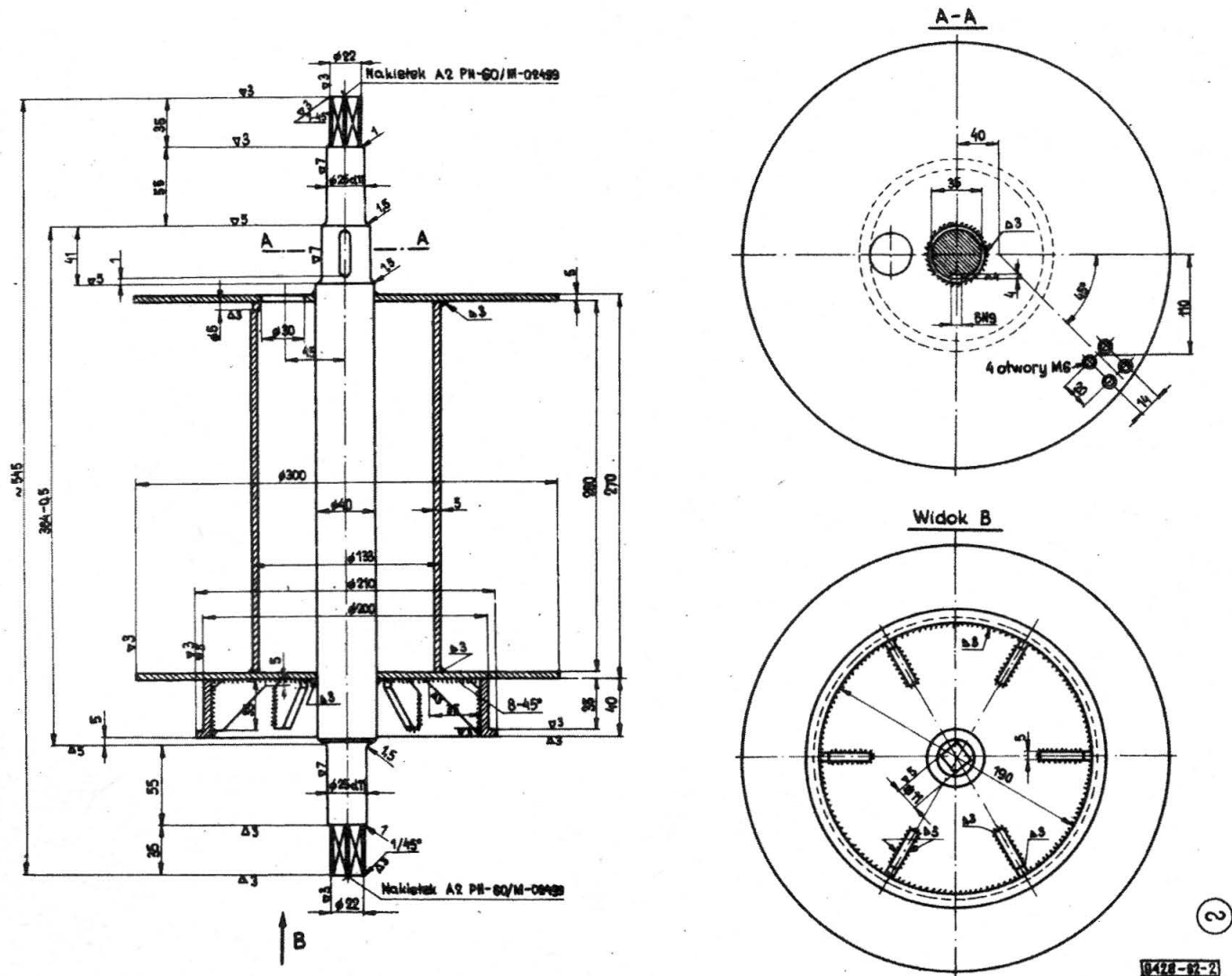
Rys. 1. Kołowrotek: a) widok, b) przekrój

Nr części na rys. 1	Nazwa części	Nr rysunku	Liczba sztuk w komplecie	Materiał	Nr normy
1	Bęben	2	1	St3S	PN-61/H-84020
2	Lina stalowa 6×7+R Pp 3,6 IIg180	-	710 m	-	PN-61/M-80206
3	Rama	3	1	St3S	PN-61/H-84020
4	Koło zapadkowe	4	1	St3	
5	Zapadka	6	1	St5	
6	Sworzeń zapadki	7	1	St5	
7	Taśma hamulca	5	1	St3	
8	Dźwignia hamulca	8	1	St3	
9	Sworzeń hamulca	9	1	St5	
10	Łożysko I	17	1	St3S	
11	Łożysko II	18	1	St3S	
12	Panewka	11	2	Z120	
13	Korba	15	2	St3S	PN-61/H-84020
14	Sworzeń korby	16	2	St3	
15	Skuwka korby	12	4	St3	
16	Tulejka korby	13	4	St3	
17	Rękojeść korby	14	2	drewno bukowe	-
18	Płytki zaciskowa	10	2	St3	PN-61/H-84020
19	Wpust 7×8×36	-	1	-	PN/M-85044
20	Śruba M12×45	-	4	-	PN-58/M-82101

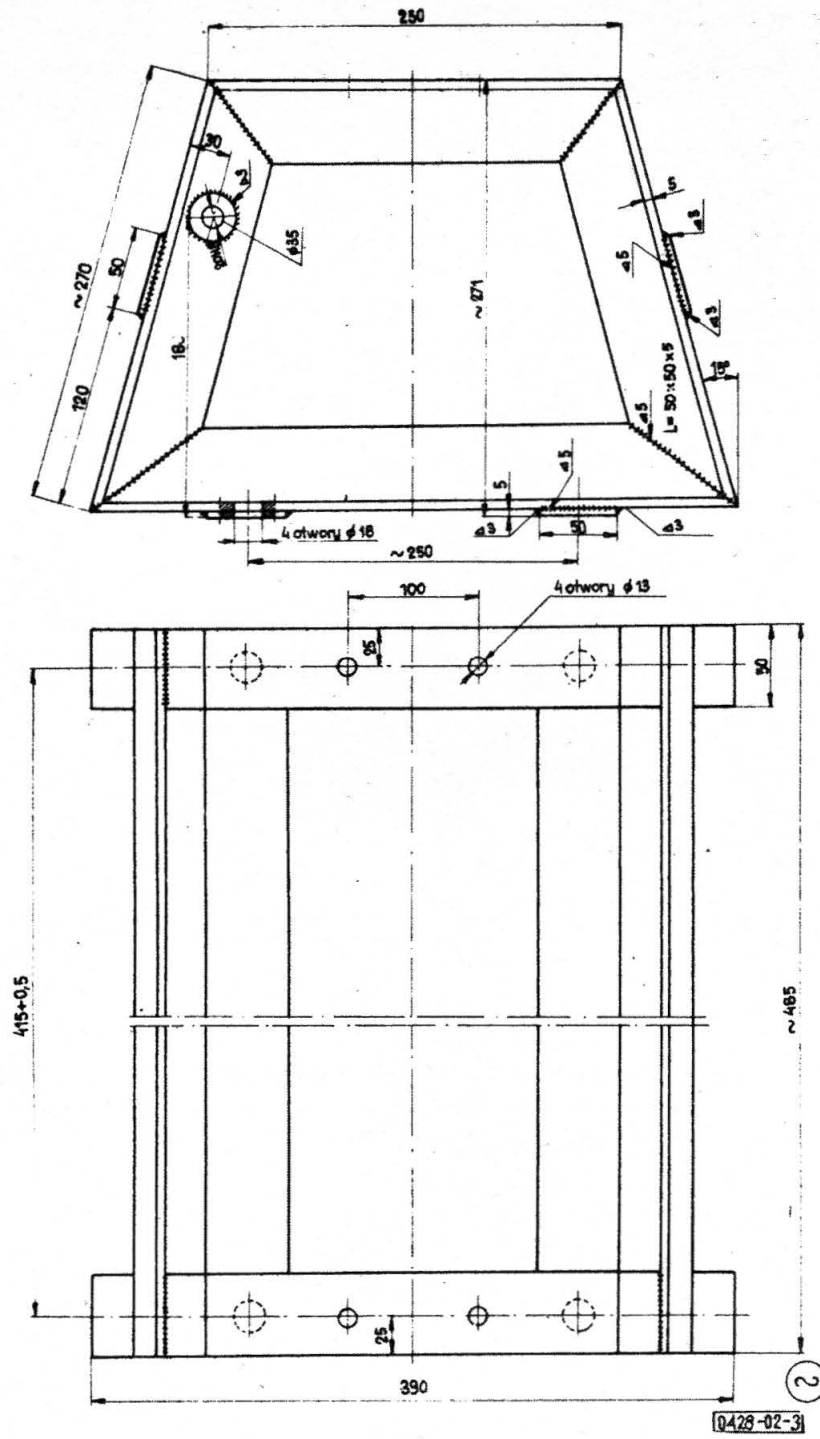
od. tablicy

Nr części na rys. 1	Nazwa części	Nr rysunku	Liczba sztuk w komplecie	Materiał	Nr normy
21	Wkręt M6 × 12	-	4	-	PN-60/M-82230
22	Wkręt dociskowy M8 × 16	-	1	-	PN-62/M-82272
23	Nakrętka sześciokątna M16	-	2	-	PN-58/M-82143
24	Nakrętka sześciokątna M12	-	4	-	PN-58/M-82143
25	Sworzeń 12 × 40/35	-	1	-	PN-63/M-83005
26	Podkładka sprężysta 16,3	-	2	-	PN-65/M-82008
27	Podkładka sprężysta 12,2	-	4	-	PN-65/M-82008
28	Podkładka zgrubna 17	-	2	-	PN-67/M-82005
29	Podkładka zgrubna 13	-	1	-	PN-67/M-82005
30	Podkładka okrągła 9,5	-	1	-	PN-59/M-82019
31	Zawlecзка 4 × 25	-	3	-	PN-58/M-82001
32	Nit 4 × 10	-	4	-	PN-61/M-82958
33	Ucho	-	4	-	-

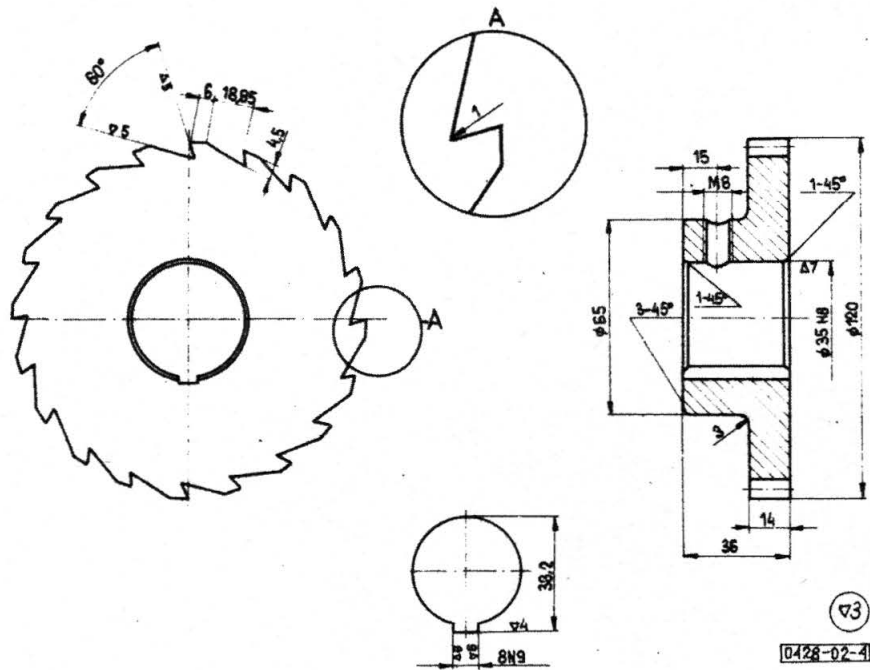
2.2. Wymiary części w mm - wg rys. 2 ÷ 18.



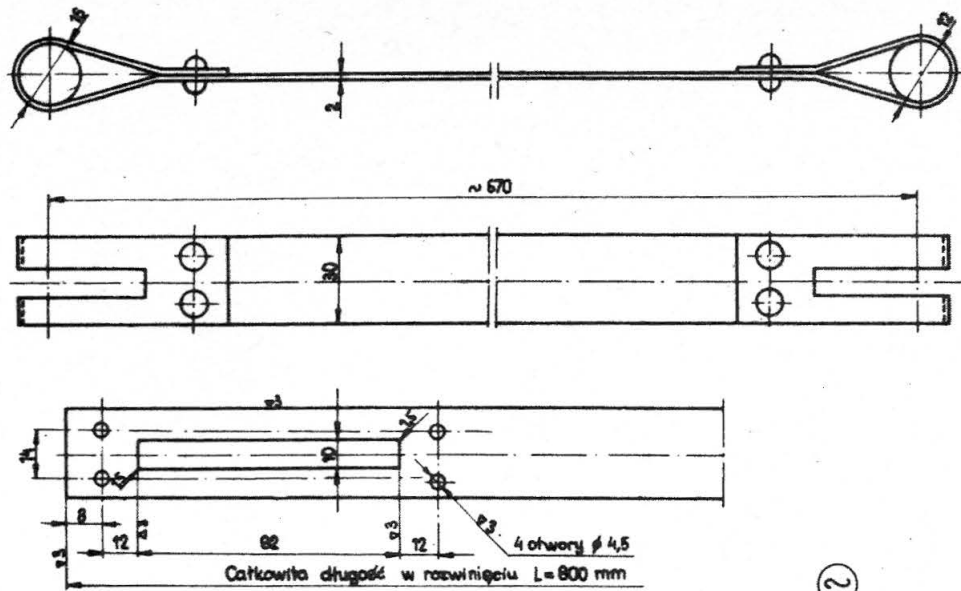
Rys. 2. Bęben



Rys. 3. Rama

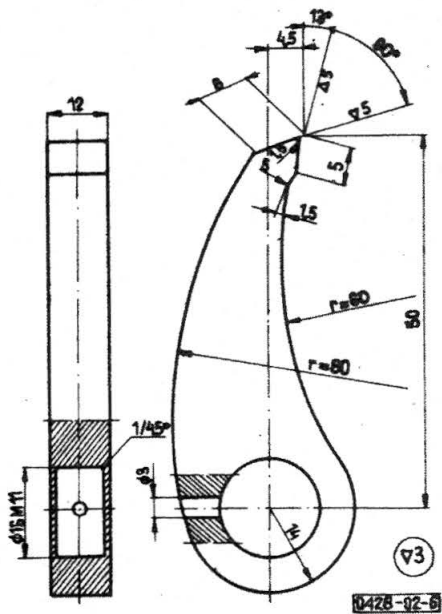


Rys. 4. Kolo zapadkowe

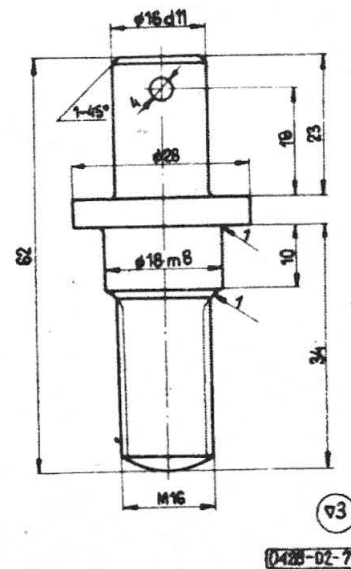


2
0428-02-5

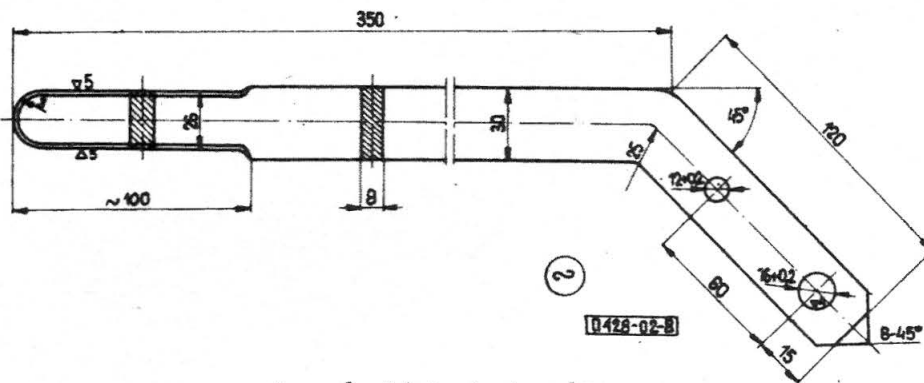
Rys. 5. Taśma hamulca



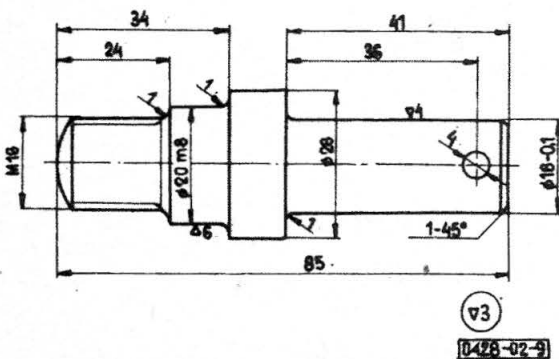
Rys. 6. Zapadka



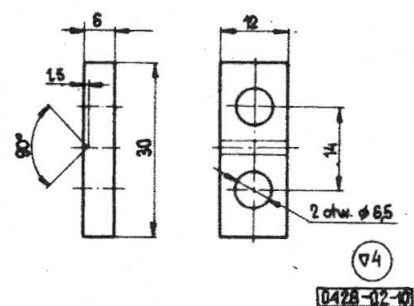
Rys. 7. Sworzeń zapadki



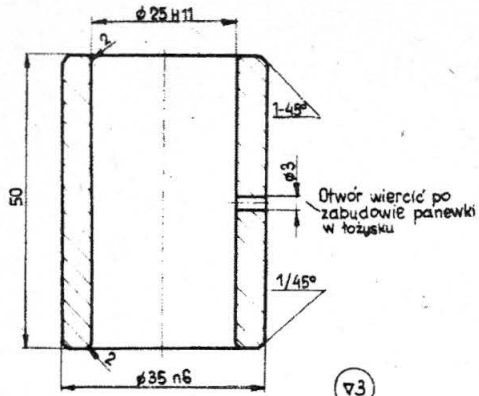
Rys. 8. Dźwignia hamulca



Rys. 9. Sworzeń hamulca

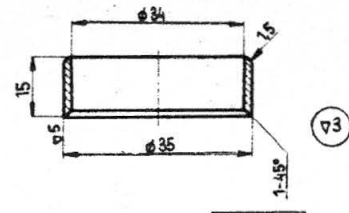


Rys. 10. Płytki zaciskowa



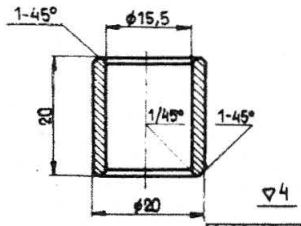
Rys. 11. Panewka

0428-02-11



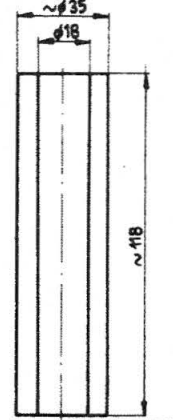
Rys. 12. Skuwka korby

0428-02-12



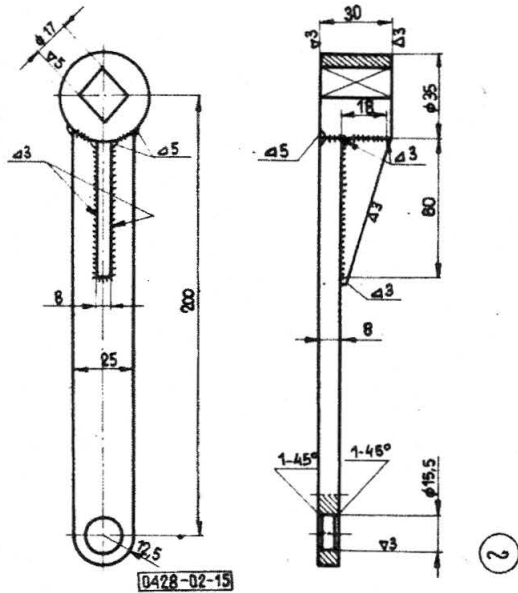
Rys. 13. Tulejka korby

0428-02-13



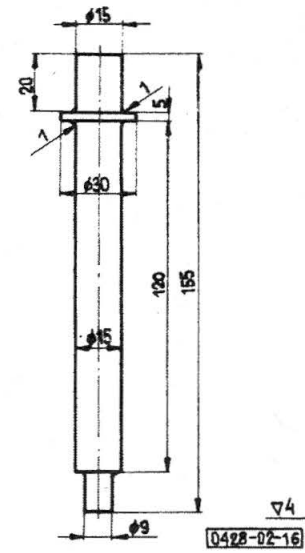
Rys. 14. Rękojeść korby

0428-02-14



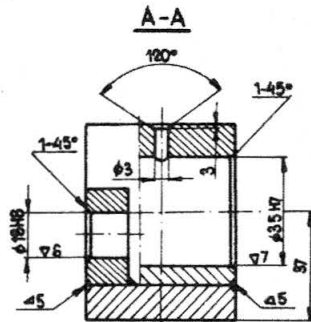
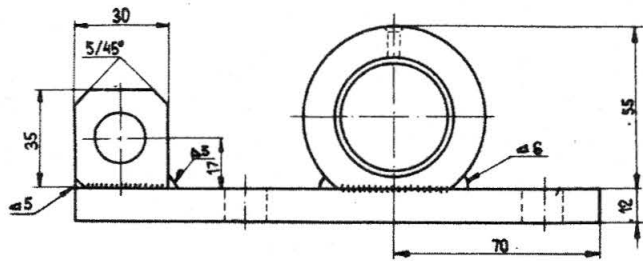
Rys. 15. Korba

0428-02-15

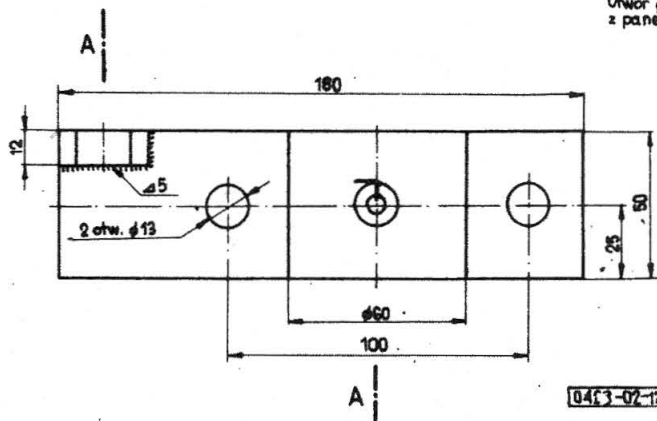


Rys. 16. Sworzeń korby

0428-02-16



Otwór Ø3 wiercić wspólnie z panewką rys. 11



Rys. 17. Łożysko I

0428-02-17

Ø3