

ODLEWNICTWO	NORMA BRANŻOWA	BN-70 4024-30
	Odlewnicze materiały formierskie Badania laboratoryjne mas samoutwardzalnych Oznaczanie stopnia spienienia	
	Grupa katalogowa III-89	

1. WSTĘP

1.1. Przedmiot normy. Przedmiotem normy jest oznaczenie stopnia spienienia ciekłych samoutwardzalnych mas formierskich i rdzeniowych.

1.2. Zakres stosowania przedmiotu normy. Oznaczanie stopnia spienienia masy umożliwia określenie przydatności ciekłej masy formierskiej lub rdzeniowej do celów odlewniczych.

2. METODA OZNACZANIA

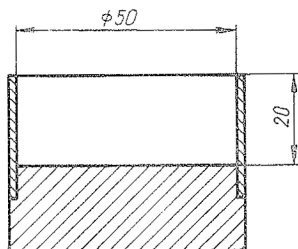
2.1. Zasada oznaczania. Określenie względnego ubytku wysokości próbki masy ciekłej po zgaszeniu piany w całej jej objętości.

2.2. Aparatura i przyrządy

a/ Urządzenie z płytą dociskową /praską/ do formowania kształtek laboratoryjnych.

b/ Czujnik pomiarowy o dokładności 0,01 mm.

c/ Foremka do oznaczania stopnia spienienia /rysunek/.



BN-70/4024-30

2.3. Wykonanie oznaczania. Foremkę napętnić ciekłą masą sporządzoną zgodnie z BN-70/4024-27, ściąc masę równo z krawędziami i umieścić na podstawie praski. Tułejkę z próbką masy podnieść aż do zetknięcia się powierzchni próbki masy z płytą dociskową i ustawić czujnik na "0". Do próbki doprowadzić 3 cm³ nafty, która jest środkiem gaszącym pianę. Po wnikięciu nafty w badaną masę próbkę obciążyć statycznie siłą 6,6 kG /64,72 N/, wywieraną przez układ prasujący przez okres 5 s, powodując tym zagęszczenie masy próbki. Ubytek wysokości próbki Δh odczytać na czujniku pomiarowym.

2.4. Obliczanie wyników. Stopień spienienia badanej masy ciekłej / S_s / w procentach obliczyć wg wzoru

$$S_s = \frac{\Delta h}{h} \cdot 100$$

w którym:

Δh - ubytek wysokości próbki odczytany na czujniku, mm,

h - wysokość początkowa próbki równa 20 mm.

2.5. Dokładność oznaczania. Dopuszczalna różnica pomiędzy minimalnym a maksymalnym oznaczeniem nie może przekraczać 10% wyniku średniego.

K O N I E C

INFORMACJE DODATKOWE

1. Instytucja opracowująca normę - Instytut Odlewnictwa,

2. Normy związane

BN-70/4024-27 Odlewnicze materiały formierskie, Badania laboratoryjne mas samoutwardzalnych, Sporządzanie mas

Zgłoszona przez Instytut Odlewnictwa
Ustanowiona przez Dyrektora Instytutu Odlewnictwa dnia 22 sierpnia 1970 r.
jako norma obowiązująca w zakresie badań odlewniczych materiałów formierskich od dnia 1 stycznia 1971 r.
(Mon. Pol. nr 19/1971 poz. 130)