

DRUT I WYROBY Z DRUTU	NORMA BRANŻOWA	BN-76 5017-02
	Drut szklarski	78
		Grupa katalogowa III 78-72

1. WSTĘP

1.1. Przedmiot normy. Przedmiotem normy jest drut szklarski stosowany do mocowania szyb w ramach okiennych.

2. PODZIAŁ I OZNACZENIE

2.1. Odmiany. W zależności od stanu powierzchni różni się następujące odmiany drutu szklarskiego:

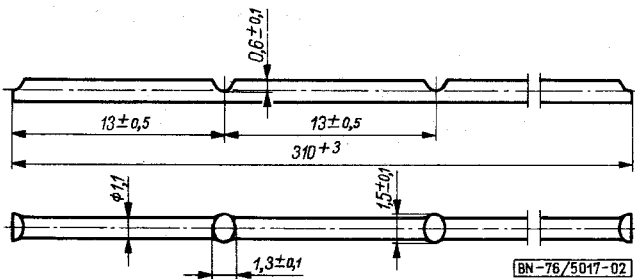
- b - goły błyszczący,
- pa - miedziowany.

2.2. Przykład oznaczenia drutu szklarskiego gołego błyszczącego /b/:

DRUT-b-BN-76/5017-02

3. WYMAGANIA

3.1. Wymiary - wg rysunku.



Całkowita długość odcinka powinna wynosić 310 ± 3 mm

3.2. Materiał - drut stalowy normalnej wytrzymałości /Nw/ wg PN-67/M-80026 ze stali ST2S wg PN-72/M-84020.

3.3. Wykonanie - drut ciągnięty na zimno: przewężony, walcowany, cięty na wymiar.

4. PAKOWANIE, PRZECHOWYWANIE I TRANSPORT

4.1. Pakowanie. Odcinki drutu składać w wiązki o masie 2 kg, a następnie wiązać w dwu miejscach drutem miękkim. Poszczególne wiązki należy układać w pojemnikach. Masa drutu w pojemniku nie powinna przekraczać 32 kg.

4.2. Przechowywanie. Druty szklarskie powinny być przechowywane w pomieszczeniach suchych, z dala od materiałów oddziaływających korodująco.

4.3. Transport drutu szklarskiego może odbywać się dowolnym środkiem transportowym przy zabezpieczeniu przed wpływami atmosferycznymi. Do każdej przesyłki powinna być dołączona specyfikacja zawierająca co najmniej:

- a/ nazwę lub znak wytwórni,
- b/ oznaczenie drutu wg 2.2,
- c/ masę drutu w kg.

5. BADANIA

5.1. Rodzaje badań

- a/ sprawdzenie wymiarów /3.1/,
- b/ sprawdzenie pakowania /4.1/.

Ponadto należy sprawdzić atest lub zaświadczenie materiału użytego do wyrobu drutu szklarskiego.

5.2. Przygotowanie partii do badań. Przed przystąpieniem do badań druty szklarskie należy podzielić na partie zawierające do 1200 sztuk wiązek drutu szklarskiego.

5.3. Pobieranie próbek. Próbkę stanowią wiązki drutów szklarskich, które należy pobrać na ślepo z partii przedstawionej do badań w przypadku zastosowania kontroli normalnej, ilość wiązek, które należy pobrać do badań podaje tablica.

Liczność partii	Liczność próbki	Liczba kwalifikująca m_1	Liczba dyskwalifikująca m_2
wiązek			
do 150	20	2	3
151 ± 280	32	3	4
281 ± 500	50	5	6
501 ± 1200	80	7	8

Zgłoszona przez Centralne Laboratorium Przemysłu Wyrobów Metalowych
Ustanowiona przez Dyrektora Zjednoczenia Przemysłu Wyrobów Metalowych dnia 20 października 1976 r.
jako norma obowiązująca w zakresie produkcji od dnia 1 kwietnia 1977 r.
(Dz. Norm. i Miar nr 28/1976 poz. 120)

5.4. Poziom kontroli - II ogólny wg PN-73/N-03021 tabl. 1.

5.5. Wadliwość dopuszczalna w_2 - maksimum 4%.

5.6. Wybór i stosowanie planów badania - w przypadku stosowania kontroli obostrzonej lub ulgowej wg PN-73/N-03021.

5.7. Opis badań

5.7.1. Sprawdzenie wymiarów polega na sprawdzeniu średnicy i długości poszczególnych części drutu szklarskiego, w dowolnie wybranym drucie szklarskim z każdej wiązki pobranej do przeprowadzenia prób.

5.7.2. Sprawdzenie pakowania i masy wiązki polega na sprawdzeniu zgodności z 4.1 i zważeniu wiązki z dokładnością ± 5 dag.

5.8. Ocena partii. Partię drutów szklarskich, w przypadku zastosowania kontroli normalnej, należy uznać za zgodną z wymaganiami normy, jeżeli badania wg 5.1a/,b/, dały wynik dodatni, a liczba sztuk niezgodnych z wymaganiami normy nie przekracza liczby dyskwalifikującej m_2 , podanej w tablicy.

5.9. Zaświadczenie. Do każdej partii drutu producent obowiązany jest załączyć zaświadczenie zawierające co najmniej:

- a/ nazwę lub znak wytwórcy,
- b/ oznaczenie drutu,
- c/ masę kg,
- d/ datę zaświadczenia,
- e/ wyniki badań.

K O N I E C

INFORMACJE DODATKOWE

1. Instytucja opracowująca normę - Centralne Laboratorium PWM, Zabrze oraz Zakłady Wyrobów z Drutu Sławków.

2. Istotne zmiany do PN-57/M-81041

- a/ wprowadzono podział na odmiany,
- b/ wprowadzono badania opakowania i wymiarów,
- c/ wprowadzono wg PN-73/N-03021 nowe zasady kontroli odbiorczej.

Dotychczas obowiązująca PN-57/M-81041 zostaje unieważniona z dniem 1 kwietnia 1977 r.

3. Normy związane

- PN-72/M-84020 Stal węglowa konstrukcyjna zwykłej jakości ogólnego przeznaczenia. Gatunki
- PN-67/M-80026 Druty okrągłe ze stali niskowęglowej ogólnego przeznaczenia
- PN-73/N-03021 Statystyczna kontrola jakości. Kontrola odbiorcza według oceny alternatywnej. Plany badania