

INNE MATERIAŁY I ELEMENTY BUDOWLANE	NORMA BRANŻOWA	BN-73
	Wyroby z topionego bazaltu Rynny Podstawowe parametry	6791-05
		Zamiast BN-65/6791-05
		Grupa katalogowa I 42

1. Przedmiot normy. Przedmiotem normy są podstawowe parametry rynien produkowanych z topionego bazaltu, które stosuje się wszędzie tam, gdzie wymagana jest wysoka odporność na ścieranie oraz na działanie zasad i kwasów z wyjątkiem kwasu fluorowodorowego.

2. Typy. W zależności od kształtu rozróżnia się następujące typy rynien:

- A - rynny prostokątne,
- B - rynny półokrągłe,
- C - rynny półokrągłe o zewnętrznym zarysie w postaci połowy ośmiokąta,
- D - rynny składane.

3. Przykład oznaczenia podstawowych parametrów

a) rynny półokrągłej typu C, o średnicy $d = 185$ mm:

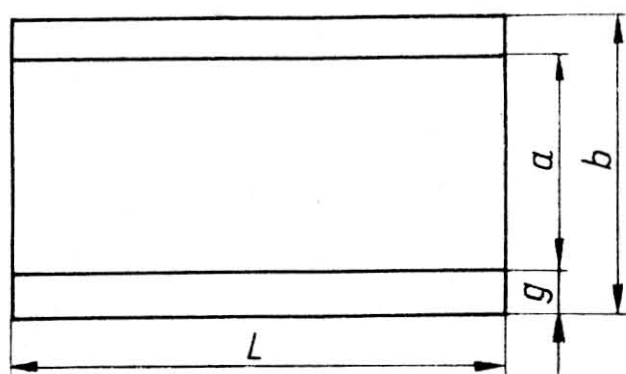
RYNNA C - 185

b) rynny składanej typu D o wysokości $c = 220$ mm:

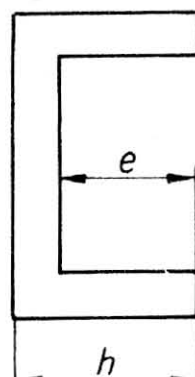
RYNNA D - 220

4. Podstawowe parametry i kształt rynien

a) typu A - wg rys. 1 i tabl. 1,



Rys. 1

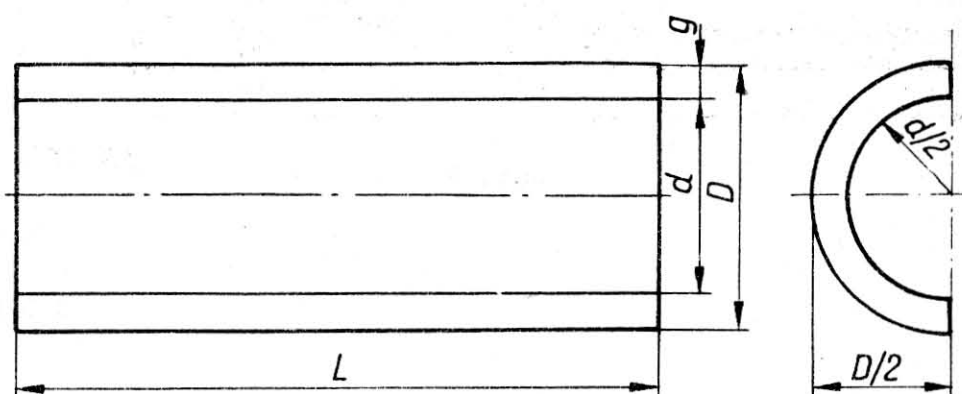


6791-05-1

Tablica 1

a	b	h	L	g	e	Objętość rynny cm ³	Masa rynny kg
mm							
200	260	120	330	30	90	4356	12,6

b) typu B - wg rys. 2 i tabl. 2,



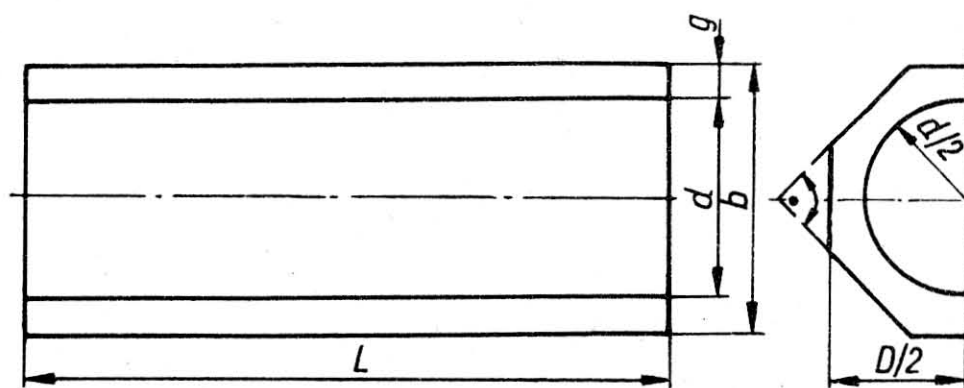
6791-05-2

Rys. 2

Tablica 2

d	D	L	g	Objętość rynny cm ³	Masa rynny kg
mm					
150	188	497	19	2560	7,3
185	221		18	2850	8,3

c) typu C - wg rys. 3 i tabl. 3,



6791-05-3

Rys. 3

Zjednoczenie Budowlano-Montażowe Przemysłu Węglowego ZBiDBW
Ustanowiona przez Ministra Górnictwa i Energetyki dnia 25 lipca 1973 r.
jako norma obowiązująca w zakresie produkcji od dnia 1 kwietnia 1974 r.
(Dz. Norm. i Miar nr 43/1973 poz. 125)

Tablica 3

D	d	g	L	Objętość rynny cm ³	Masa rynny kg
mm					
210	150			2830	8,2
245	185			3450	10,0
260	200	30	300	3720	10,8
310	250			4590	13,3
360	300			5520	16,2
410	350			6450	18,7

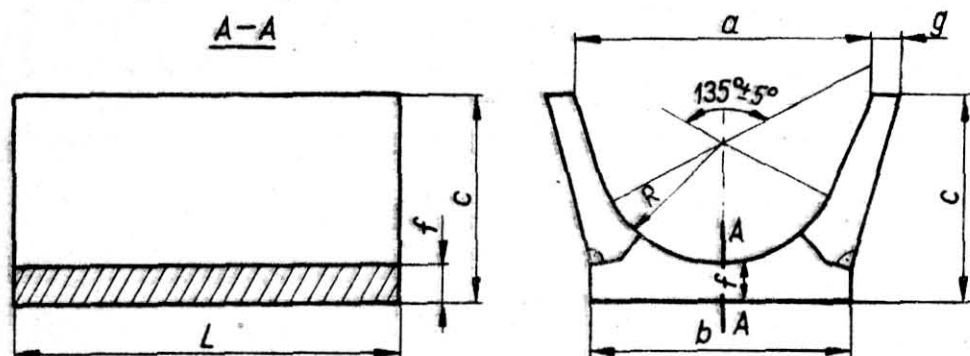
Tablica 4

a	b	c	f	g	R	L	Objętość rynny cm ³	Masa rynny kg
mm								
245	184	160	30	25	100		4330	12,5
295	230	185	30	25	125	300	5320	15,4
350	280	220	40	30	150		7990	23,1
405	315	245	40	30	175		9270	27,1

5. Dopuszczalne odchyłki wymiarów podano w tabl.5.

d) typu D wg rys. 4 i tabl. 4.

Tablica 5



Rys. 4

6791-05-4

Wymiary	Dopuszczalne odchyłki mm
L	±4
a, b, c, d, e, f, h	±3
do 19 mm	±1,5
g powyżej 19 mm	±3

K O N I E C

INFORMACJE DODATKOWE do BN-73/6791-05

1. Istotne zmiany w stosunku do BN-65/6791-05

- wprowadzono jeden gatunek wyrobów bazaltowych,
- ujednolicono kształt i wymiary.