

Dławnice z gwintem P11 do P48
do przewodów elektrycznych
Korpusy metalowe i izolacyjne
Główne wymiary

BN-72
3068-14

Grupa katalogowa VI 78¹⁾

1. Przedmiot normy. Przedmiotem normy są główne wymiary korpusów stanowiących część składową dławnic gniazdowych, wkręcanych i przykręcanych z gwintem typu P, odpowiadających wymaganiom BN-72/3068-13.

2. Normy związane

PN-70/E-02502 Gwinty do rurek instalacyjnych stalowych. Wymiary

PN-71/M-02048 Rozwartości kluczy i wymiary "pod klucz"

BN-72/3068-13 Dławnice z gwintem P11 do P48 do przewodów elektrycznych. Wymagania i badania

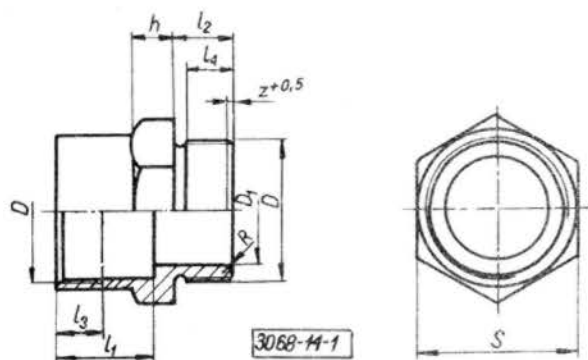
3. Przykład oznaczenia

a) korpusu stalowego dławnicy wkręcanej (KW), redukcyjnej (r), z gwintem P13,5 zredukowanym na P11 (P11):

KORPUS DŁAWNICY STALOWY KW r P11 BN-72/3068-14

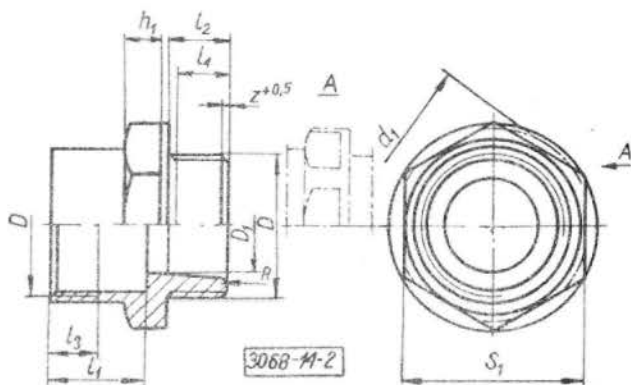
b) korpusu aluminiowego dławnicy gniazdowej (KG), z gwintem P16 (P16):

KORPUS DŁAWNICY ALUMINIOWY KG P16 BN-72/3068-14

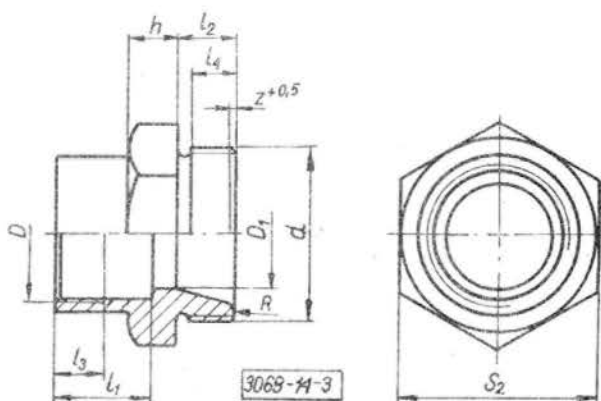
4. Główne wymiary wg rys. 1 do 5 oraz tablicy.

Rys. 1. Korpusy typu KW i KP toczone

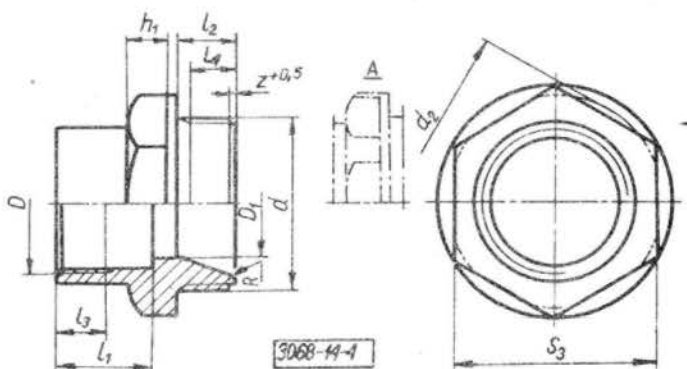
1) Symbol wg SWN: 1131-154.



Rys. 2. Korpusy typu KW i KP odlewane i prasowane

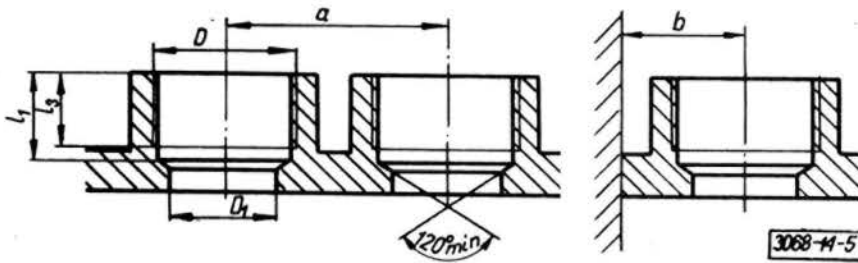


Rys. 3. Korpusy redukcyjne typu KW r i KPr toczone



Rys. 4. Korpusy redukcyjne typu KW r i KPr odlewane i prasowane

Ośrodek Badawczo-Rozwojowy Sprzętu Elektrotechnicznego ELGOS Czechowice-Dziedzice
Ustanowiona przez Dyrektora Zjednoczenia Przemysłu Kabli i Sprzętu Elektrotechnicznego dnia 7 lutego 1972 r.
jako norma obowiązująca w zakresie produkcji i obrotu od dnia 1 października 1972 r.
(Dz. Norm. i Miar nr 15/1972 poz. 32)



Rys. 5. Korpus typu KG

Wielkość znamiono- wa korpu- sów: KW, KP, KG, KWr, KPr	D dla gwintu wg PN-70/E-02502	d	a min	b min	D ₁	d ₁ min	d ₂ min	h min	h ₁ min	l ₁ max	l ₂ max		l ₃ min	l ₄ min		R min	S	S ₁	S ₂	S ₃	z
											KP	KWr		KP	KWr						
mm																					
P11	P11	P13,5	23	12	12 ^{+0,2}	23,9	26,2	5	5	14	12	8	11	9,5	5,5	1	22	22	24	24	1
P13,5	P13,5	P16	27	14	14 ^{+0,2}	26,2	29,6	5	6	15	12	8	12	9,5	5,5	1	24	24	27	27	1
P16	P16	P21	29	15	16 ^{+0,2}	29,6	39,6	6	6	17	12	8	13	9,5	5,5	1	27	27	32	36	1
P21	P21	P29	36	18	22 ^{+0,3}	39,6	50,9	6	8	20	14	10	15	11,2	7,2	1,5	32	36	41	46	1,5
P29	P29	P36	49	25	30 ^{+0,3}	50,9	60,8	8	10	23	14	10	18	11,2	7,2	1,5	41	46	55	55	1,5
P36	P36	P42	60	32	38 ^{+0,3}	60,8	72,1	10	12	26	16	12	21	13,2	9,2	1,5	55	55	60	65	1,5
P42	P42	P48	66	35	43 ^{+0,4}	72,1	77,7	10	12	30	16	12	25	13,2	9,2	2	60	65	65	70	1,5
P48	P48	-	72	38	48 ^{+0,4}	77,7	-	12	12	34	16	12	26	13,2	9,2	2	65	70	-	-	1,5

Gwinty należy wykonać wg PN-70/E-02502. Dopuszczalne odchyłki wymiarów pod klucz powinny być zgodne z PN-71/M-02048.

Konstrukcji szczegółów niezwymlarowanych nie normalizuje się.

K O N I E C

INFORMACJE DODATKOWE do BN-72/3068-14

Odpowiedniki w normach zagranicznych

CSRS ČSN 37 0190 Úložný materiál pro vnitřní rozvod nn. Obyčejné ucpávkové nástavce

ČSN 37 0141 Úložný materiál pro vnitřní rozvod nn. Vstupní otvory pancéřových instalačních krabic

RFN DIN 46 255 Stopfbuchserschraubungen. Masse, Einbauanweisungen