

ENERGOELEKTRYKA	NORMA BRANŻOWA	BN-72
	Rury instalacyjne płaszczowe i osprzęt Rury instalacyjne płaszczowe i złączki Główne wymiary	3067-08
		78 Grupa katalogowa VI 76)

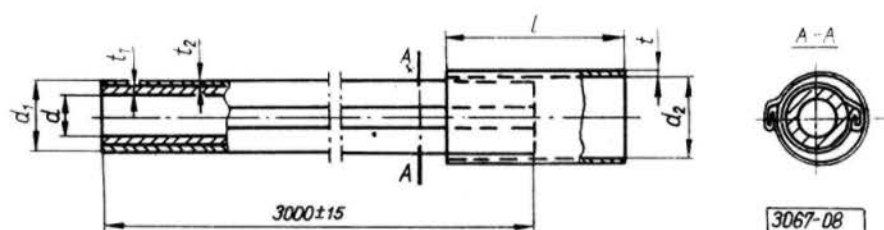
1. Przedmiot normy. Przedmiotem normy są główne wymiary rur instalacyjnych płaszczowych ze złączkami, odpowiadających wymaganiom BN-72/3067-07.

2. Normy związane
BN-72/3067-07 Rury instalacyjne płaszczowe i osprzęt. Wymagania i badania

3. Przykład oznaczenia rury płaszczowej ze złączką (RP) o średnicy wewnętrznej 16 mm:

RURA PŁASZCZOWA RP16 BN-72/3067-08

4. Główne wymiary w mm - wg rysunku i tablicy.



Wielkość znamionowa rury	d min	d ₁		d ₂		l min	t ₁ min	t ₂ min	l	
			±0,3		+0,3					±2
11	11	15,8		16,1		0,17	0,9	0,09	45	
13,5	13,5	18,7	±0,3	19,0	+0,3	0,17	0,9	0,09	45	±2
16	16	21,2		21,5		0,19	0,9	0,11	45	
23	23	28,5		29,0		0,19	1,1	0,13	50	
29	29	34,5	±0,5	35,0	+0,5	0,19	1,1	0,15	50	±3
36	36	42,2		43,0		0,19	1,3	0,15	50	

Konstrukcji części niezwymerowanych nie normalizuje się.

1) Symbol wg SWN: 1131-111.

K O N I E C

INFORMACJE DODATKOWE

1. Odpowiedniki w normach zagranicznych

CSRS ČSN 37 0011 Úložný materiál pro vnitřní rozvod nn. Pláštové instalační trubky

ČSN 37 0012 Úložný materiál pro vnitřní rozvod nn. Spojky pro pláštové instalační trubky

2. Uwagi do wydania II - bez zmian

Ośrodek Badawczo-Rozwojowy Sprzętu Elektrotechnicznego ELGOS Czechowice-Dziedzice
Ustanowiona przez Dyrektora Zjednoczenia Przemysłu Kabli i Sprzętu Elektrotechnicznego dnia 7 lutego 1972 r.
jako norma obowiązująca w zakresie produkcji i obrotu od dnia 1 października 1972 r.
(Dz. Norm. i Miar nr 11/1972 poz. 22)