

Złączki redukcyjne
do rur stalowych gwintowanych
Wymiary

1. Przedmiot normy. Przedmiotem normy są główne wymiary złączek redukcyjnych wkrętnych, nakrętnych i nakrętno-wkrętnych do rur instalacyjnych stalowych gwintowanych z gwintem typu P oraz gwintem metrycznym (M) odpowiadających BN-72/3067-05.

2. Normy związane

PN-70/E-02502 Gwinty do rurek instalacyjnych stalowych. Wymiary

PN-71/M-02048 Rozwartości kluczy i wymiary "pod klucz"

PN-70/M-02113 Gwinty metryczne o średnicach 1 do 600 mm. Tolerancje

BN-72/3067-05 Rury instalacyjne stalowe i osprzęt. Wymagania i badania

3. Przykład oznaczenia

a) złączki redukcyjnej wkrętniej (ZS RW) z gwintem P13,5 zredukowanym na M16:

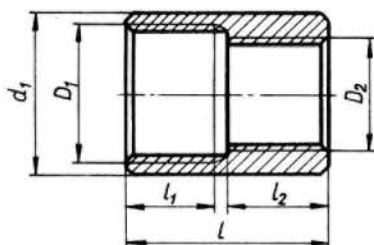
ZŁĄCZKA REDUKCYJNA ZS RW P13,5/M16 BN-72/3067-02

b) złączki redukcyjnej nakrętniej (ZS RN) z gwintem P29 zredukowanym na P13,5:

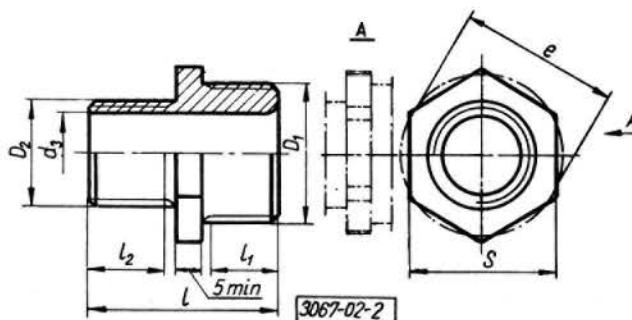
ZŁĄCZKA REDUKCYJNA ZS RN P29/P13,5 BN-72/3067-02

c) złączki redukcyjnej nakrętno-wkrętniej (ZS RNW) z gwintem P11 zredukowanym na M16:

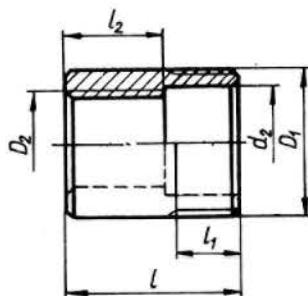
ZŁĄCZKA REDUKCYJNA ZS RNW P11/M16 BN-72/3067-02

4. Wymiary - wg rys. 1 + 3 i tablicy.

Rys. 1. Złączka redukcyjna nakrętna



Rys. 2. Złączka redukcyjna wkrętna



Rys. 3. Złączka redukcyjna nakrętno-wkrętna

1) Symbol wg SWWi 1131-146.

Ośrodek Badawczo-Rozwojowy Sprzętu Elektrotechnicznego ELGOS Czechowice-Dziedzice
Ustanowiona przez Dyrektora Zjednoczenia Przemysłu Kabli i Sprzętu Elektrotechnicznego dnia 7 lutego 1972 r.
jako norma obowiązująca w zakresie produkcji i obrotu od dnia 1 września 1972 r.
(Dz. Norm. i Miar nr 11/1972 poz. 22)

Wielkość znamionowa złączki	D ₁	D ₂ dla gwintu wg PN-70/ E-02502	d ₁	d ₂	d ₃	e	l	l ₁	l ₂	S
			min	max	max	min	max	min	min	
mm										
P11/M16	P11	M16 × 1,5	21	15	12,5	23,9	32	10		22
P13,5/P11 P13,5/M16	P13,5	P11 M16 × 1,5	23	17,3	15 12,5					
P16/P11 P16/P13,5 P16/M20	P16	P11 P13,5 M20 × 1,5	25	19,1	15 17 16	26,2				24
P21/P11 P21/P13,5 P21/P16 P21/M20	P21	P11 P13,5 P16 M20 × 1,5	32	24,5	15 17 19 16	32,9	35	13	10	30
P21/M25		M25 × 1,5			21		40		13	
P29/P11 P29/P13,5 P29/P16	P29	P11 P13,5 P16	42	33	15 17 19	45,2	35		10	41
P29/P21 P29/M25 P29/M32		P21 M25 × 1,5 M32 × 1,5			24,5 21 27		40		13	
P36/P13,5 P36/P16	P36	P13,5 P16	52	43	17 19	55,4	45	19	10	50
P36/P21 P36/P29 P36/M32		P21 P29 M32 × 1,5			24,5 33 27		50		13	
P36/M40		M40 × 1,5			35		55		19	
P42/P36 P42/M50	P42	P36 M50 × 1,5	59	50	43 45	66,4	60	24		60

Gwint typu P należy wykonać wg PN-70/E-02502, a gwint metryczny wg PN-70/M-02113.
Dopuszczalne odchyłki wymiarów pod klucz powinny być zgodne z PN-71/M-02048.
Konstrukcji szczegółów niezwymlarowanych nie normalizuje się.

K O N I E C