

MATERIAŁY BUDOWLANE ELEMENTY BUDOWLANE	N O R M A B R A N Ż O W A	BN-68 6793-01
	Wyroby azbestowo-cementowe Elementy metalowe do mocowania płyt płaskich i falistych Wymagania techniczne	Zamiast BN-66/6793-01
		Grupa katalogowa 0638

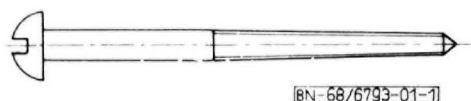
1. WSTĘP

Przedmiotem normy są elementy metalowe stosowane do mocowania płyt azbestowo-cementowych do konstrukcji dachowych — drewnianych i stalowych.

2. WYMAGANIA

2.1. Wymiary. Wkręt do drewna (rys. 1) z łbem kulistym do mocowania płyt azbestowo-cementowych niskiej i wysokiej fali oraz dodatków do tych płyt — dla konstrukcji drewnianej.

Dla płyt NF-8 i NF-9 wkręty o średnicy co najmniej 6 mm i długości co najmniej 80 mm.



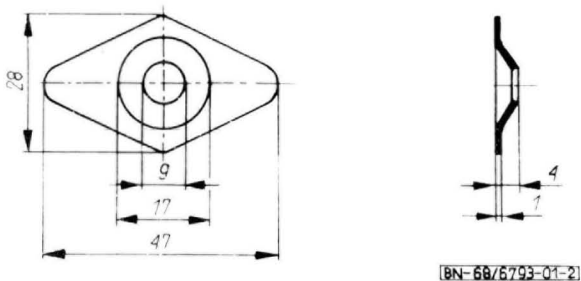
Rys. 1

Dla płyt WF-6 wkręty o średnicy co najmniej 8 mm i długości co najmniej 100 mm. Dopuszcza się stosowanie wkrętów z innymi łbami np. sześciokątnymi, płaskimi.

Podkładka cynkowana lub ocynkowana (rys. 2) stanowi osłonę przed zaciekami deszczu.

Podkłada się ją pod łeb wkrętu lub nakrętki śrub.

Wymiary podano w mm

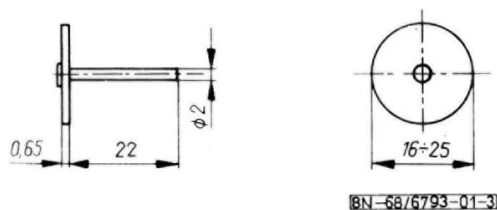


Rys. 2

Spinka burzowa do łączenia dolnego naroża szablony z dwoma płytami dolnymi zabezpiecza przed odrywaniem płyt z dachu (rys. 3).

Ponadto do mocowania dodatków do szablonów mogą być stosowane gwoździe papowe wg BN-70/5028-13.

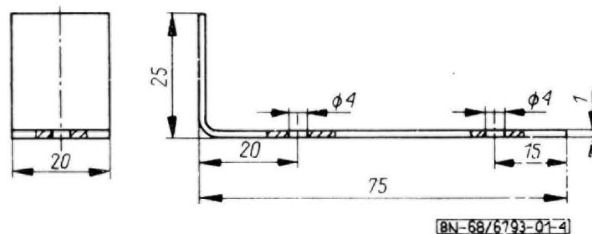
Wymiary podano w mm



Rys. 3

Klamra do gąsiorów żłobkowych służy do szeregowego ich łączenia (rys. 4).

Wymiary podano w mm



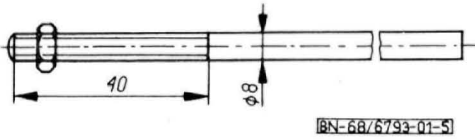
Rys. 4

Śruba sztywna z gwintem jednostronnym prawym i nakrętką sześciokątną lub czworokątną (rys. 5).

Po odpowiednim wygięciu stosuje się do mocowania płyt azbestowo-cementowych o niskiej i wysokiej fali oraz dodatków i kształtek do tych płyt do konstrukcji stalowej.

Zgłoszona przez Zjednoczenie Przemysłu Izolacji Budowlanej
 Ustanowiona przez Dyrektora Zjednoczenia Przemysłu Izolacji Budowlanej dnia 20 września 1968 r.
 jako norma obowiązująca od dnia 1 stycznia 1969 r.
 (Mon. Pol. nr 50/1968 poz. 352)

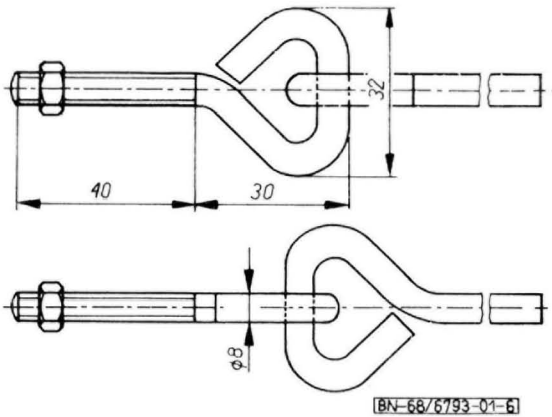
Wymiary podano w mm



Rys. 5

Śruba przegubowa z gwintem jednostronnym prawnym i nakrętką sześciokątną lub czworokątną (rys. 6). Po odpowiednim wygięciu stosuje się do mocowania płyt azbestowo-cementowych o niskiej i wysokiej fali oraz dodatków i kształtek do tych płyt do konstrukcji stalowej.

Wymiary podano w mm



Rys. 6

2.2. Wymagania ogólne

2.2.1. Wkręt do drewna z łbem kulistym wg rys. 1 powinien być wykonany zgodnie z PN-72/M-82505.

Dopuszcza się również stosowanie wkrętów nieocynkowanych, stosując zabezpieczenie antykorozyjne w czasie montażu.

2.2.2. Podkładka cynkowa lub ocynkowana powinna być wykonana zgodnie z rys. 2, z blachy cynkowej wg PN-81/H-92900 lub ocynkowanej wg PN-73/H-92122.

Obrzeża zewnętrzne podkładki nie powinny wykazywać pęknięć. Wpuszcza się rąbki prasownicze na obwodzie do 0,5 mm.

2.2.3. Spinka burzowa powinna być wykonana z blachy cynkowej wg PN-81/H-92900 lub ocynkowanej wg PN-73/H-92122. Drut do wykonania spinki powinien odpowiadać PN-77/H-93915. Dopuszcza się rąbki prasownicze na obwodzie krążka spinki do 0,5 mm.

2.2.4. Klamra do gąsiorów żłbkowych powinna być wykonana z blachy cynkowej wg PN-81/H-92900 lub ocynkowanej wg PN-73/H-92122.

Dopuszcza się rąbki prasownicze na obrzeżach do 0,5 mm.

2.2.5. Śruby wg rys. 5 i 6 powinny być wykonane z prętów stalowych wg PN-81/H-93200. Nakrętka sześciokątna wg PN-75/M-82144. Długość i kształt śrub uzależniony jest od rodzaju konstrukcji dachowej.

2.2.6. Wszystkie wyroby stalowe stosowane do mocowania płyt azbestowo-cementowych, ujęte w niniejszej normie, powinny być zabezpieczone przed korozją.

K O N I E C

INFORMACJE DODATKOWE

1. Instytucja opracowująca normę — Zjednoczenie Przemysłu Izolacji Budowlanej, Katowice.

2. Istotne zmiany w stosunku do BN-66/6793-01

a) zmieniono surowce, z których wykonuje się elementy metalowe.

b) zmieniono wymiary elementów metalowych.

3. Normy związane

PN-73/H-92122 Blacha stalowa ocynkowana (biała)

PN-81/H-92900 Cynk. Blachy

PN-75/H-93200/02 Walcówka i pręty stalowe okrągłe walcowane na gorąco. Pręty ogólnego zastosowania. Wymiary

PN-77/H-93915 Cynk. Drut

PN-75/M-82144 Nakrętki sześciokątne

PN-72/M-82505 Wkręty do drewna z łbem kulistym

BN-70/5028-13 Gwoździe budowlane. Gwoździe papowe

4. Symbol wg SWW — 0654-2.

5. Wydanie 2 — stan aktualny: grudzień 1984 r., uaktualniono normy związane i poprawiono błędy.