

BUDOWNICTWO	NORMA BRANŻOWA	BN-86
	Ogrzewnictwo	9052-02/03
	Elementy mocujące grzejniki Uchwyty do grzejników członowych	Zamiast BN-80/9052-02/02
		Grupa katalogowa 0724

1. Przedmiot arkusza normy. Przedmiotem arkusza normy są uchwyty do grzejników członowych żeliwnych i stalowych zawieszonych na przegrodach budowlanych.

2. Typy uchwytów. Rozróżnia się 2 typy uchwytów do grzejników członowych:

typ A — do przegród budowlanych o grubości do 70 mm,

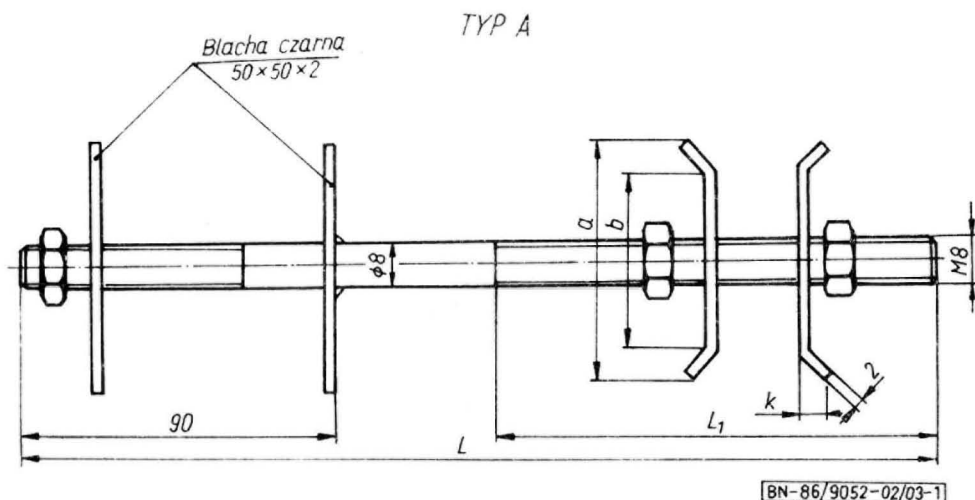
typ B — do przegród budowlanych o grubości powyżej 70 mm.

3. Odmiany uchwytów. W każdym typie uchwytów rozróżnia się odmiany oznaczone głębokością grzejnika wg tablicy.

4. Przykład oznaczenia uchwytu typu A dla grzejnika o głębokości 140 mm:

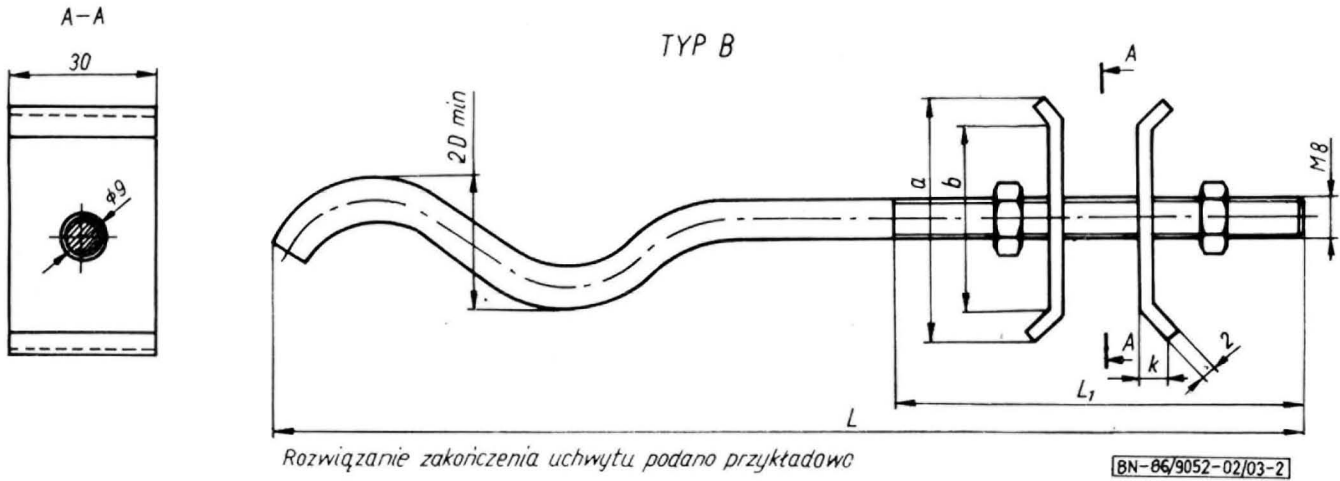
UCHWYT DO GRZEJNIKA A 140 BN-86/9052-02/03

5. Główne wymiary uchwytów w mm podano na rys. 1 i 2 oraz w tablicy.



Rys. 1

Zgłoszona przez Centralny Ośrodek Badawczo-Rozwojowy Techniki Instalacyjnej INSTAL
Ustanowiona przez Dyrektora Instytutu Techniki Budowlanej dnia 22 grudnia 1986 r.
jako norma obowiązująca od dnia 1 lipca 1987 r.
(Dz. Norm. i Miar nr 2/1987, poz. 6)



Rys. 2

Odmiana uchwyty	Typ						Masa orientacyjna kg	
	A i B			A	B	A i B		
	wymiary						typ	
	a	b	k	L		L ₁	A	B
110				240	220	100	0,24	0,15
140	45	30	10	200	180	60	0,20	0,12
160				300	280	150	0,30	0,19
220				340	320	200	0,34	0,21

6. Materiał. Uchwyt typu A i B — ramię z pręta stalowego wg PN-75/H-93200/00 w gatunku STOS wg PN-72/H-84020, płytki z blachy stalowej — wg PN-73/H-92131 w gatunku STOS wg PN-72/H-84020.

Nakrętki — wg PN-75/M-82144 lub inne nie pogarszające jakości zamocowania.

7. Pozostałe wymagania i badania — wg BN-86/9052-02/01.

K O N I E C

INFORMACJE DODATKOWE

1. Instytucja opracowująca normę — Centralny Ośrodek Badawczo-Rozwojowy Techniki Instalacyjnej INSTAL.

2. Istotne zmiany w stosunku do BN-80/9052-02/02

— zmieniono podział odmian uchwyty, oznaczając odmianę głębokością grzejników,

— rozszerzono odmiany uchwyty na wszystkie głębokości grzejników członowych obecnie produkowanych.

3. Normy związane

PN-72/H-84020 Stal węglowa konstrukcyjna zwykłej jakości ogólnego przeznaczenia. Gatunki

PN-73/H-92131 Blacha cienka ze stali węglowej konstrukcyjnej zwykłej jakości

PN-75/H-93200/00 Walcówka i pręty stalowe okrągłe walcowane na gorąco. Wymiary

PN-75/M-82144 Nakrętki sześciokątne

BN-86/9052-02/01 Ogrzewnictwo. Elementy mocujące grzejniki. Wymagania i badania

4. Autor projektu normy — mgr inż. Sylwester Duda — Centralny Ośrodek Badawczo-Rozwojowy Techniki Instalacyjnej INSTAL.