

CIEPŁOWNICTWO	NORMA BRANŻOWA	BN-71
	Wymienniki przeciwprądowe do centralnego ogrzewania WCO	8864-40
	Pokrywy Wymagania	
		Grupa katalogowa VII 24

1. WSTĘP

1.1. Przedmiot normy. Przedmiotem normy są wymagania na pokrywy do wymienników przeciwprądowych centralnego ogrzewania WCO wg BN-71/8864-35.

1.2. Normy i dokumenty związane

PN-73/H-74219 Rury stalowe bez szwu przewodowe

PN-72/H-84020 Stal węglowa konstrukcyjna zwykłej jakości ogólnego przeznaczenia. Gatunki PN-66/M-02139 Odchyłki warsztatowe wymiarów swobodnych

BN-71/8864-35 Wymienniki przeciwprądowe do centralnego ogrzewania WCO. Wspólne wymagania i badania

DT/Z/63 Przepisy Dozoru Technicznego. Stałe zbiorniki ciśnieniowe

2. PODZIAŁ I OZNACZENIE

2.1. Podział. W zależności od typu wymiennika przeciwprądowego rozróżnia się pokrywy:

pokrywę wymiennika WCO 150,
pokrywę wymiennika WCO 250.

2.2. Przykład oznaczenia pokrywy do wymiennika ciepła przeciwprądowego WCO 250:

POKRYWA WYMIENNIKA WCO 250 BN-71/8864-40

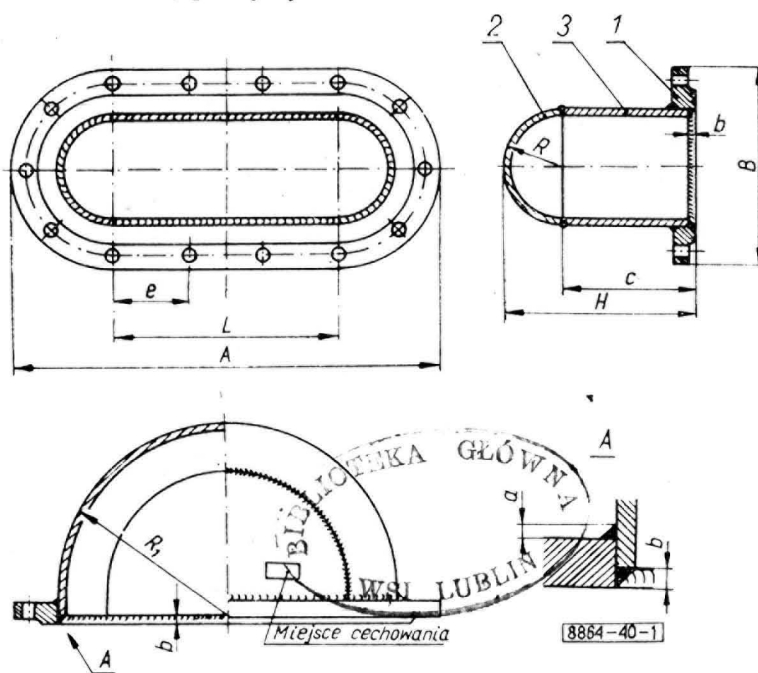
3. WYMAGANIA

3.1. Główne wymiary pokrywy i elementów podano na rys. 1 ÷ 4 i w tabl. 1 ÷ 4.

Dopuszcza się następujące odchyłki wymiarów:

- promienia łuku pokrywy w płaszczyźnie płaskiej $R \pm 1$ mm,
- promienia krawędzi bocznych w przekroju poprzecznym $R \pm 1$ mm,
- odległości równoległych ścian płaskich ± 1 mm.

Odchyłki pozostałych wymiarów — wg PN-66/M-02139.



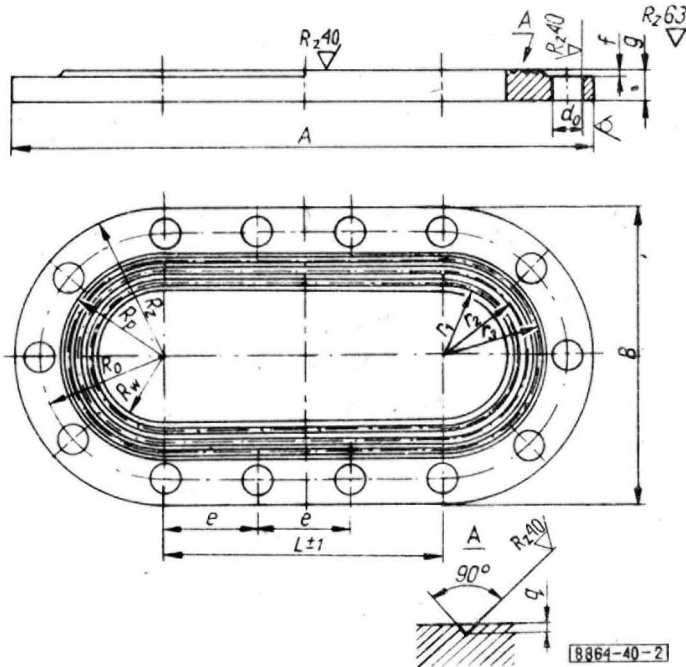
Rys. 1. Pokrywa wymiennika WCO

1 — kołnierz pokrywy, 2 — półkolano pokrywy, 3 — ścianka boczna

Stołeczne Przedsiębiorstwo Energetyki Ciepłej
Ustanowiona przez Ministra Gospodarki Komunalnej dnia 4 grudnia 1971 r.
jako norma obowiązująca w zakresie projektowania i produkcji od dnia 1 lipca 1972 r.
(Mon. Pol. nr 12/1972 poz. 86)

Tablica 1

Typ wymiennika	Wymiary, mm										Orientacyjna masa kg
	A	B	H	L	e	R	R ₁	a	b	c	
WCO 150	555	260	233	295	99	79,5	227	5	6	153,5	21,0
WCO 250	785	370	353	415	83	136,5	344	8	9	216,5	57,4



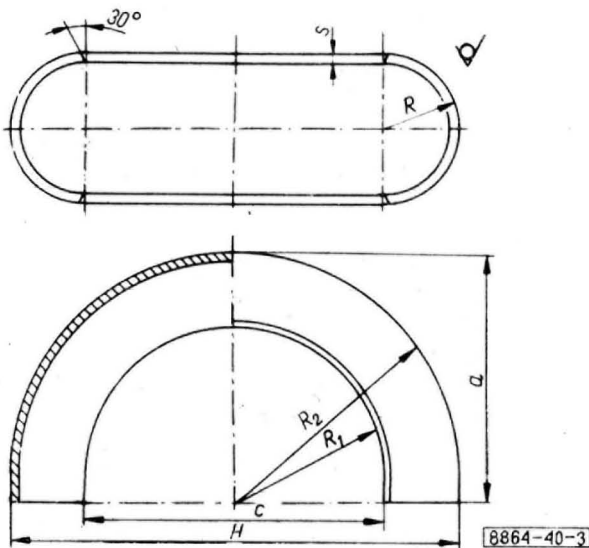
Rys. 2, Kolnierz owalny pokrywy wymiennika WCO

Tablica 2

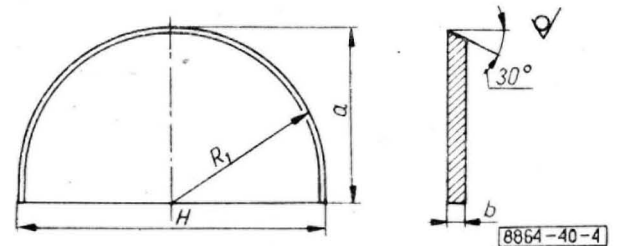
Typ wymiennika	Wymiary, mm										$p_{nom} = 6 \text{ atm } [0,6 \text{ MN/m}^2]$						Orientacyjna masa kg
	A	B	L	e	R _z	R _o	R _p	R _w	g	f	otwory dla śrub		r ₁	r ₂	r ₃	q	
											liczba	d _o					
WCO 150	555	260	295	98	130	112,5	101	80	20	3	14	18	88	92	95	0,5	16
WCO 250	785	370	415	83	185	167,5	156	138	24	3	22	18	141	145,5	150,5	0,75	25

Tablica 3

Typ wymiennika	Wymiary, mm							Orientacyjna masa kg
	a	c	H	R	R ₁	R ₂	S	
WCO 150	227	295	454	79,5	147,5	227	4,5	5,0
WCO 250	344	415	688	136,5	207,5	344	6,5	16,90



Rys. 3. Półkolano pokrywy wymiennika WCO



Rys. 4. Ścianka boczna pokrywy wymiennika WCO

Tablica 4

Typ wymiennika	Wymiary, mm				Orientacyjna masa kg
	R_1	H	b	a	
WCO 150	147,5	295	4,5	147,5	3,0
WCO 250	207,5	415	6,5	207,5	6,4

3.2. Material. Pokrywy powinny być wykonane z blachy stalowej w gatunku St2S lub St3S wg PN-72/H-84020 lub z kolan rur stalowych bez szwu wg PN-73/H-74219 i blach w gatunku jak wyżej.

3.3. Wykonanie. Półkolana pokryw należy wykonywać z kolan gładkich, przeciętych prostopadłe po osi do płaszczyzny łuku z wstawianiem blach półkulistych lub tłoczyć na gorąco w matrycach, w symetryczne elementy, które po zespawaniu z kołnierzem tworzą zamkniętą pokrywę.

Kołnierze należy wykonywać z blachy grubej, obrobionej mechanicznie. Jakość spawów powinna

odpowiadać wymaganiom właściwych norm i przepisów UDT-DT/Z/63.

3.4. Wygląd zewnętrzny. Pokrywy po wykonaniu powinny mieć powierzchnie zewnętrzne gładkie, bez wżerów, sfalowań, wgniecień lub pęknięć oraz spoiny jednolite, łuskowate bez pęcherzy i innych wad spawalniczych.

3.5. Cechowanie. W miejscu oznaczonym na rysunku należy w sposób trwały umieścić następujące dane:

- znak wytwórni,
- typ pokrywy wg 2.1 i oznaczenie wg 2.2 (bez części słownej),
- znak kontroli technicznej.

4. PRZECHOWYWANIE

Pokrywy powinny być przechowywane w pomieszczeniach zabezpieczonych przed wpływami atmosferycznymi oraz wolnych od szkodliwych par i gazów.

KONIEC

INFORMACJE DODATKOWE

Uwagi do wydania V

Wprowadzono oznaczenia chropowatości powierzchni wg PN-74/

M-01146