

CIEPŁOWNICTWO	NORMA BRANŻOWA	BN-71
	Wymienniki przeciuprądowe dla ciepłej wody gospodarczej typ WCW	8864-31
	Pokrywy Wymagania	Grupa katalogowa VII 24

### 1. WSTĘP

**1.1. Przedmiot normy.** Przedmiotem normy są wymagania na pokrywy do wymienników ciepłej wody gospodarczej WCW wg BN-71/8864-28.

#### 1.2. Normy i dokumenty związane

PN-68/H-74219 Rury stalowe bez szwu walcowane na gorąco. Wymagania i badania

PN-72/H-84020 Stal węglowa konstrukcyjna zwykłej jakości ogólnego przeznaczenia. Gatunki

PN-66 M-02139 Odchyłki warsztatowe wymiarów swobodnych

BN-71.8864-28 Wymienniki przeciuprądowe dla ciepłej wody gospodarczej WCW. Wspólne wymagania i badania

DT/Z/63 Przepisy UDT. Stałe zbiorniki ciśnieniowe

### 2. PODZIAŁ I OZNACZENIE

**2.1. Podział.** W zależności od typu wymiennika przeciuprądowego rozróżnia się pokrywy:

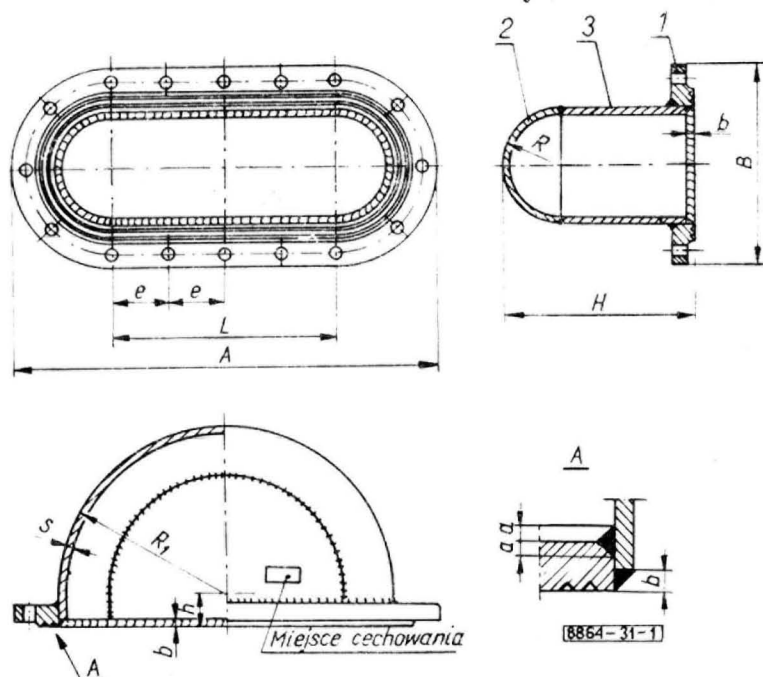
- pokrywa wymiennika WCW 65,
- pokrywa wymiennika WCW 100.

**2.2. Przykład oznaczenia** pokrywy do wymienników ciepłej wody gospodarczej WCW 100:

POKRYWA WYMIENNIKA WCW 100 BN-71/8864-31

### 3. WYMAGANIA

**3.1. Główne wymiary** pokryw i elementów podano na rys. 1 ÷ 4 i w tabl. 1 ÷ 4.



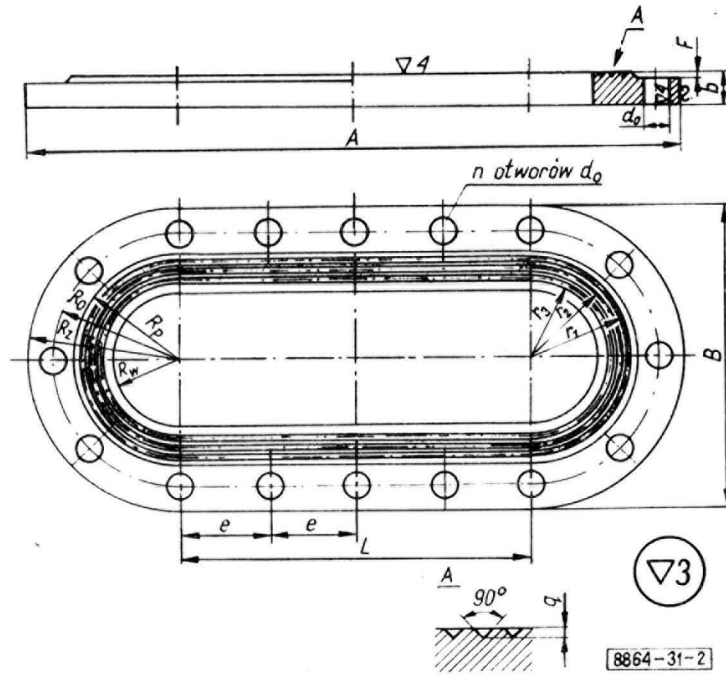
Rys. 1. Pokrywa wymiennika WCW 1 — kołnierz owalny, 2 — półkolano, 3 — ścianka boczna

Tablica 1

Typ wymiennika	Wielkość	Wymiary, mm											Orientacyjna masa kg
		A	B	H	L	e	R	R <sub>1</sub>	a	b	h	s	
WCW 65	3,8	370	180	140	190	95	38	133	3	5	2	3,5	8,3
	5,8												
WCW 100	3,8	445	215	176	230	57,5	54	169	4	6	1	4,0	12,5
	5,8												

Stołeczne Przedsiębiorstwo Energetyki Ciepłej

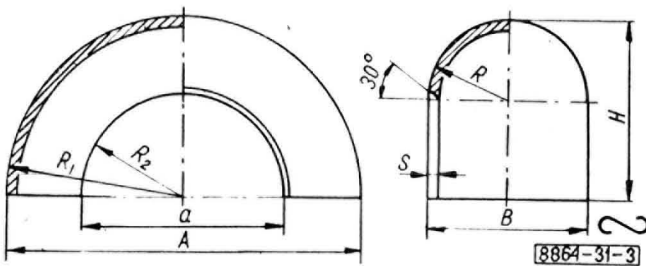
Ustanowiona przez Ministra Gospodarki Komunalnej dnia 29 listopada 1971 r. jako norma obowiązująca w zakresie projektowania, wykonawstwa i eksploatacji od dnia 1 lipca 1972 r. (Mon. Pol. nr 12/1972 poz. 86)



Rys. 2. Kołnierz owalny pokrywy wymiennika WCW

Tablica 2

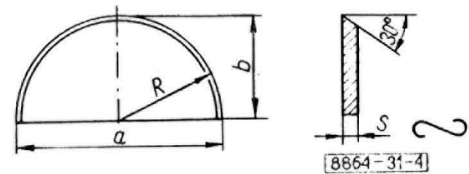
Typ wymiennika	Wymiary, mm										Otwory dla śrub		Wymiary, mm				Orientacyjna masa kg
	A	B	L	e	R <sub>z</sub>	R <sub>o</sub>	R <sub>p</sub>	R <sub>w</sub>	b	F	sztuk	d <sub>o</sub>	r <sub>1</sub>	r <sub>2</sub>	r <sub>3</sub>	q	
WCW 65	370	180	190	95	90	72,5	61	38,5	20	3	8	18	43,5	49	54,5	0,5	5,75
WCW 100	445	215	230	57,5	107,5	90	79	54,5	22	3	16	18	63	68,5	74	0,5	8,50



Rys. 3. Półkolano pokrywy wymiennika WCW

Tablica 3

Typ wymiennika	Wielkość	Wymiary, mm								Orientacyjna masa kg
		A	B	H	a	s	R	R <sub>1</sub>	R <sub>2</sub>	
WCW 65	3,8	266	76	133	190	3,5	38	133	95	1,9
	5,8									
WCW 100	3,8	338	108	169	230	4,0	54	169	115	2,7
	5,8									



Rys. 4. Ścianka boczna pokrywy wymiennika WCW

Tablica 4

Typ wymiennika	Wielkość	Wymiary, mm				Orientacyjna masa kg
		a	b	s	R	
WCW 65	3,8	190	95	3,5	95	0,33
	5,8					
WCW 100	3,8	230	115	4,0	115	0,65
	5,8					

Dla kompletnych pokryw wymienników ciepłej wody gospodarczej dopuszcza się następujące odchyłki wymiarów:

promienia łuku półkolana pokrywy w płaszczyźnie płaskiej —  $\pm 1$  mm,

promienia krawędzi półkolana pokrywy w przekroju poprzecznym —  $\pm 1$  mm,

odległości równoległych ścian bocznych —  $\pm 1$  mm,

odchyłki pozostałych wymiarów — wg PN-66/M-02139.

**3.2. Materiał.** Pokrywy należy wykonywać z blachy stalowej w gatunku St2S lub St3S wg PN-72/H-84020 lub z kolana z rur stalowych bez szwu wg PN-68/H-74219 w gatunku R35 i blach w gatunku St2S lub St3S.

**3.3. Wykonanie.** Pokrywy należy wykonać z blachy, tłocząc na gorąco w matrycach w symetryczne elementy, które po zaspawaniu na krawędziach styku tworzą zamkniętą pokrywę lub z kolan gładkich, przeciętych prostopadłe po ich osi do płaszczyzny łuku, z wspawaniem ścian bocznych półkulistych. Kołnierze powinny być wykonane z blachy grubej, obrabione mechanicznie.

Jakość spawów powinna odpowiadać wymaganiom właściwych norm i przepisów UDT — DT/Z/63.

**3.4. Wygląd zewnętrzny.** Pokrywy wymienników ciepłej wody gospodarczej po wykonaniu powinny odpowiadać następującym warunkom:

— powierzchnia zewnętrzna powinna być gładka bez wgnieceń, sfalowań, wżerów lub pęknięć,

— spawy powinny być jednolite, równomiernie nałożone, łuskowate, bez pęcherzy i innych wad spawalniczych.

**3.5. Cechowanie.** W miejscu oznaczonym na rysunku należy umieścić w sposób trwały następujące dane:

— znak wytwórni,

— typ pokrywy wg 2.1,

— oznaczenie wg 2.2 bez części słownej,

— znak kontroli technicznej.

#### 4. PRZECHOWYWANIE

Pokrywy należy przechowywać w pomieszczeniach zabezpieczonych przed wpływami atmosferycznymi.

KONIEC