

ŚRODKI TRANSPORTU WODNEGO I URZĄDZENIA PŁYWAJĄCE	N O R M A B R A N Ż O W A	BN-80
	Wyposażenie pokładowe statków śródlądowych	3786-24
	Pokrywy przejść rur piecowych	Zamiast BN-66/3786-24
		Grupa katalogowa 0547

1. Przedmiot normy. Przedmiotem normy są pokrywy przejść rur piecowych wg BN-75/3792-01 stosowane na statkach śródlądowych.

2. Przykład oznaczenia pokrywy przejścia rury piecowej o wielkości $D = 144$ mm:

POKRYWA 144 BN-80/3786-24

3. Wymiary w mm — wg rysunku i tablicy na str. 2.

4. Materiał — stal spawalna wg PN-72/H-84020.

5. Wykonanie — konstrukcja spawana, uchwyt wykonany z pręta okrągłego lub płaskownika, ostre krawędzie zatępione.

6. Wykończenie. Pokrywę należy zabezpieczyć przed korozją przez pomalowanie lakierem asfaltowym wg BN-72/6114-07.

7. Cechowanie. Na pokrywie w miejscu oznaczonym na rysunku należy umieścić w sposób trwały znak BN.

K O N I E C

INFORMACJE DODATKOWE

1. Instytucja opracowująca normę — Centrum Badawczo-Projektowe Żeglugi Śródlądowej, Wrocław.

2. Istotne zmiany w stosunku do BN-66/3786-24

a) zmieniono wymiary,

b) zmniejszono liczbę wielkości z 10 do 6.

3. Normy związane

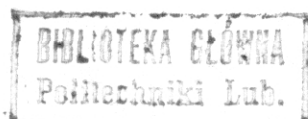
PN-72/H-84020 Stal węglowa konstrukcyjna zwykłej jakości ogólnego przeznaczenia. Gatunki

BN-75/3792-01 Przejścia rur piecowych przez pokład statkowy

BN-72/6114-07 Lakier asfaltowy modyfikowany do urządzeń pokładowych czarny

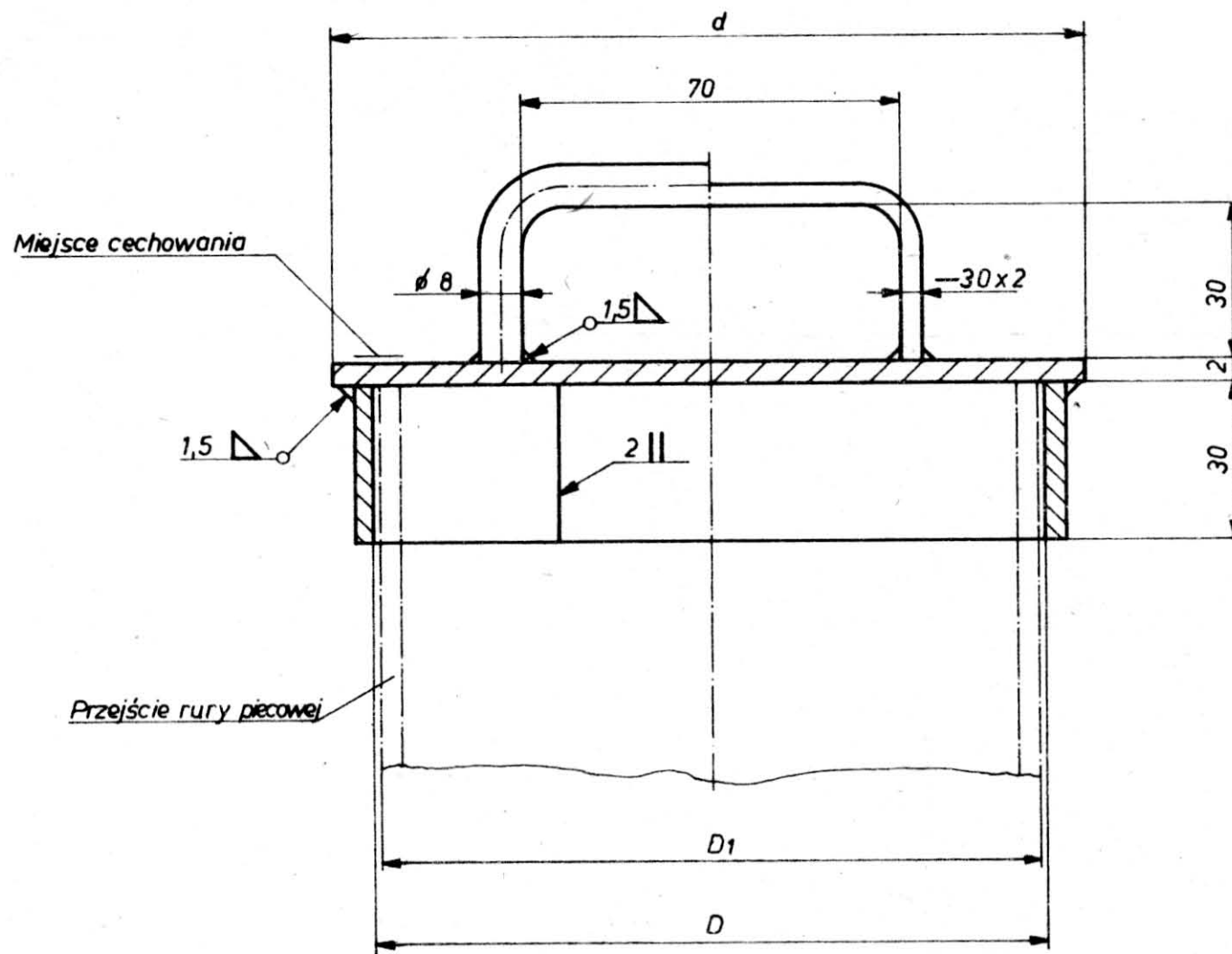
4. Symbol wg SWW — 1057-82.

5. Autor projektu normy — inż. Zdzisław Dąbrowski — Centrum Badawczo-Projektowe Żeglugi Śródlądowej, Wrocław.



Zgłoszona przez Centrum Badawczo-Projektowe Żeglugi Śródlądowej
Ustanowiona przez Naczelnego Dyrektora Zjednoczenia Żeglugi Śródlądowej dnia 12 maja 1980 r.
jako norma obowiązująca od dnia 1 stycznia 1981 r.
(Dz. Norm. i Miar nr 12/1980 poz. 53)

Wymiary



BN-80/3786-24

Wielkość D	114	122	129	135	144	150
d	120	128	135	142	152	158
Wielkość przejścia rury piecowej ¹⁾	98	105	111	118	125	131
D_1	111	117	124	131	139	145
Masa około kg	0,42	0,43	0,47	0,52	0,53	0,55
1) d_2 rury piecowej wg BN-74/5093-01 doprowadzanej do przejścia.						