

ŚRODKI TRANSPORTU WODNEGO I URZĄDZENIA PŁYWAJĄCE	NORMA BRANŻOWA	BN-79 3786-05
	Wyposażenie pokładowe statków śródlądowych Drążki do flag i bander	Zamiast BN-72/3786-05
		Grupa katalogowa V 47

1. Przedmiot normy. Przedmiotem normy są drążki do flag i bander wg BN-68/3757-03 oraz do flag przejazdowych stosowane na statkach śródlądowych.

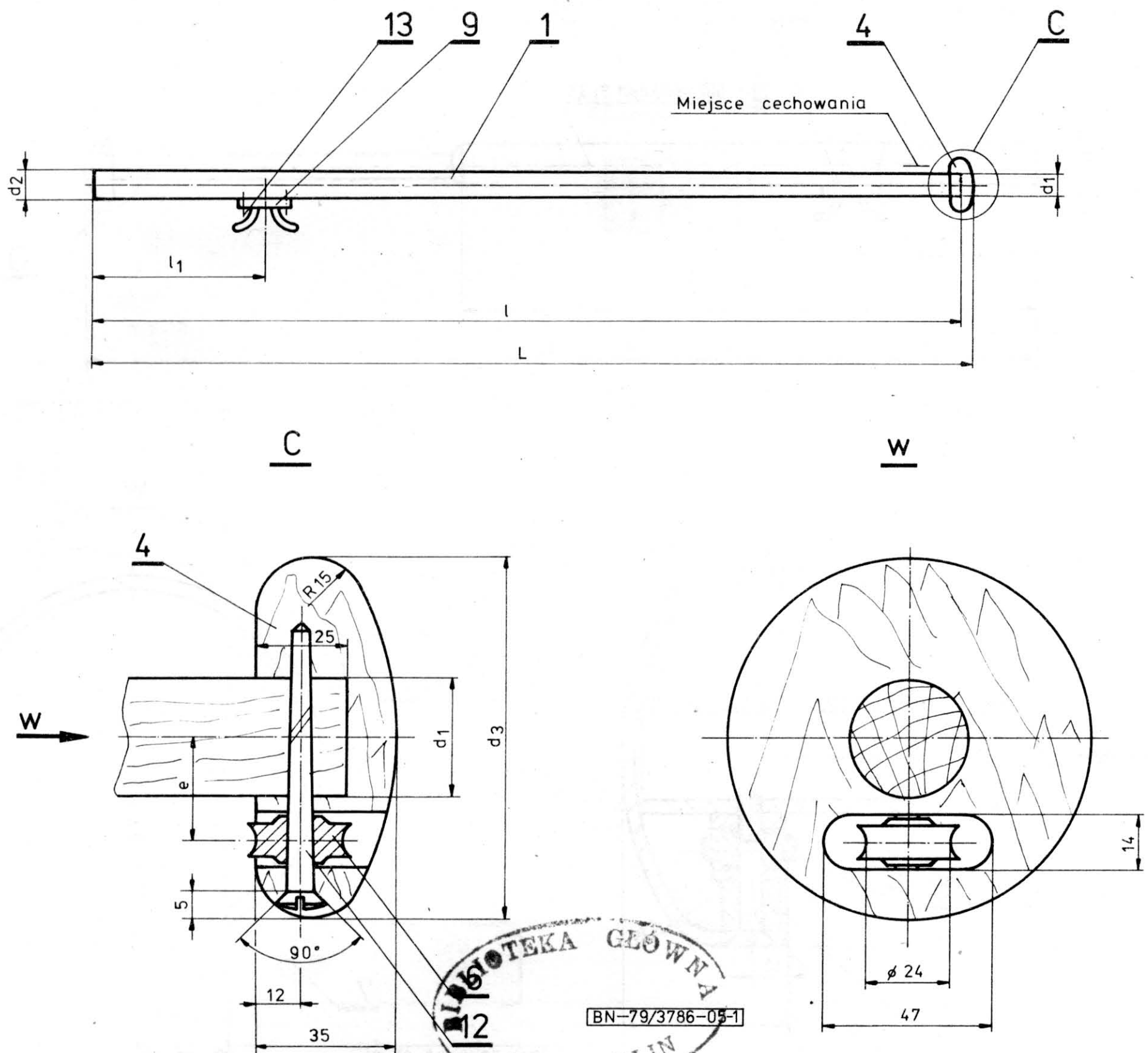
2. Odmiany. Rozróżnia się dwie odmiany drążków:

- drewniane - A,
- aluminiowe - B.

3. Przykład oznaczenia drążka do flag odmiany A, wielkości $L = 3$ m:

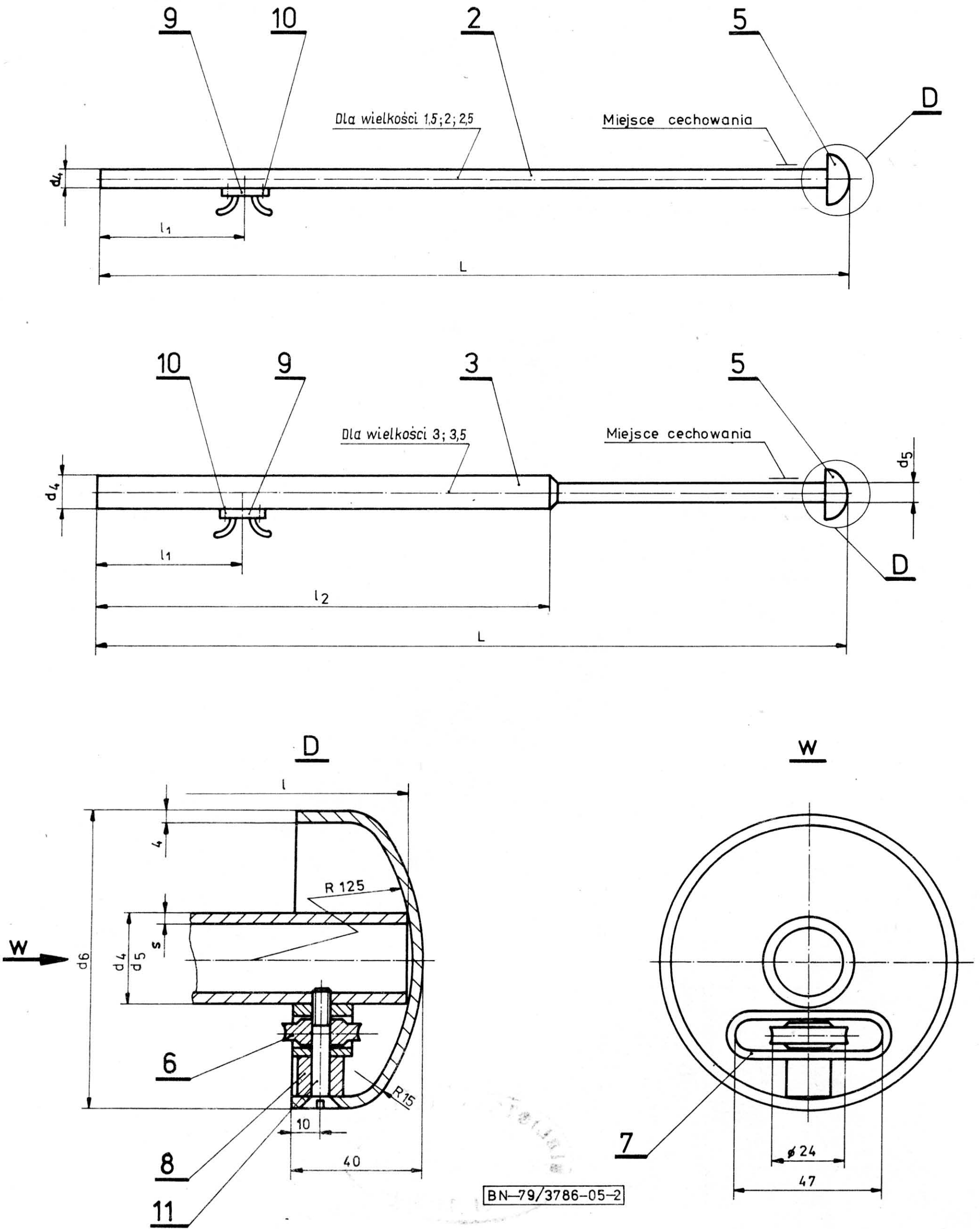
DRĄŻEK A3 BN-79/3786-05

4. Wymiary, wyszczególnienie części i masy - wg rys. 1÷6 i tabl. 1 i 2.

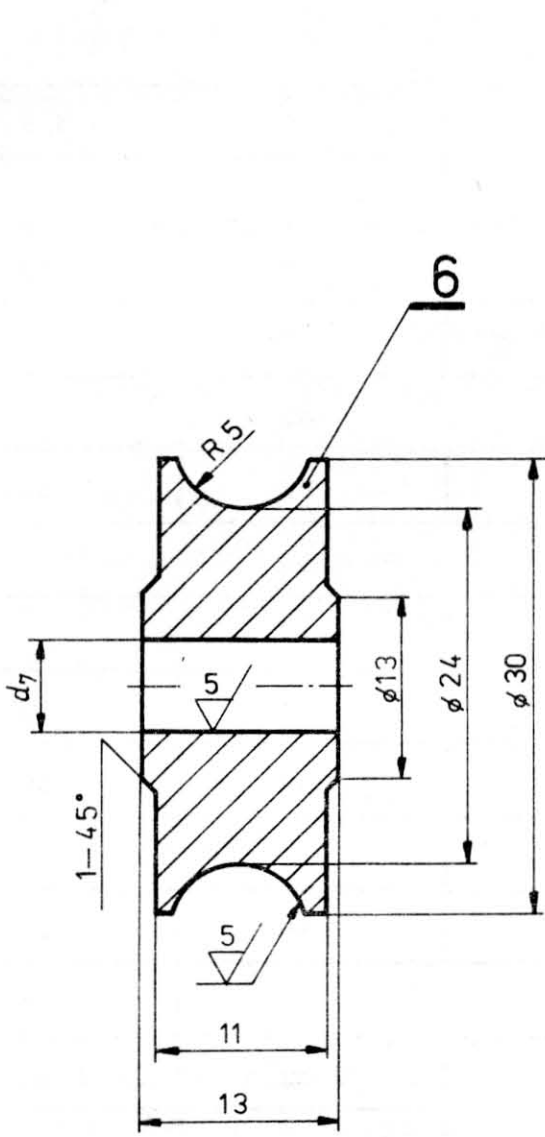


Rys. 1

Zgłoszona przez Centrum Badawczo-Projektowe Żeglugi Śródlądowej we Wrocławiu
Ustanowiona przez Naczelnego Dyrektora Zjednoczenia Żeglugi Śródlądowej dnia 24 marca 1979 r.
jako norma obowiązująca od dnia 1 października 1979 r.
(Dz. Norm. i Miar nr 13 /1979 poz. 69)

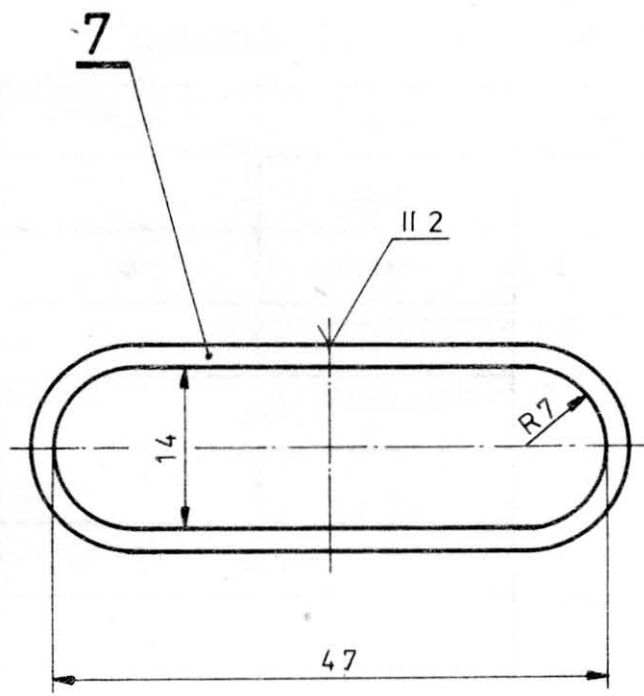


Rys. 2

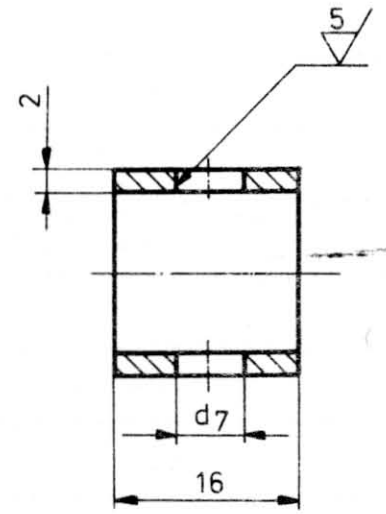


BN-79/3786-05-3

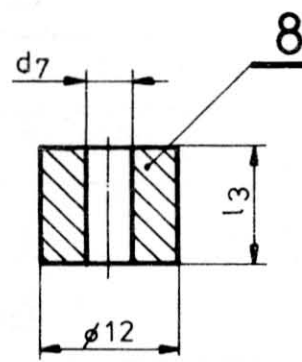
Rys. 3



Rys. 4

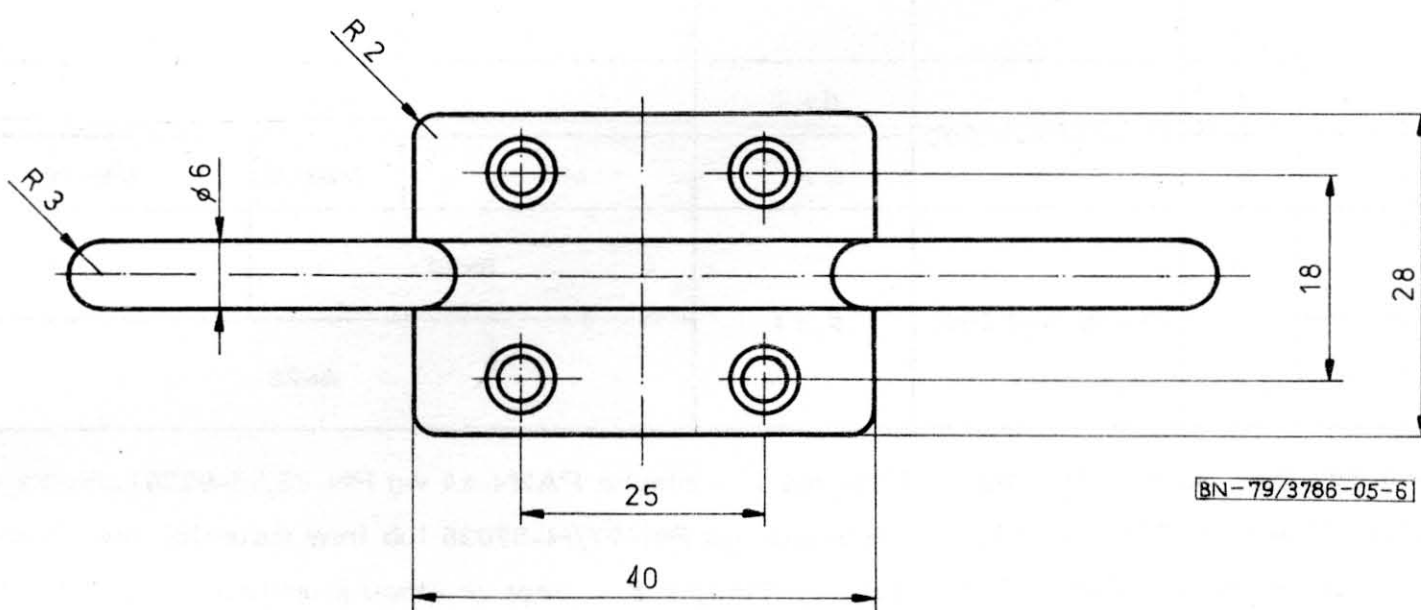
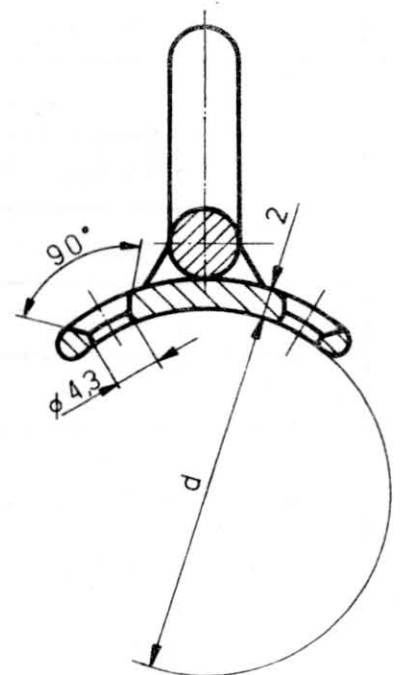
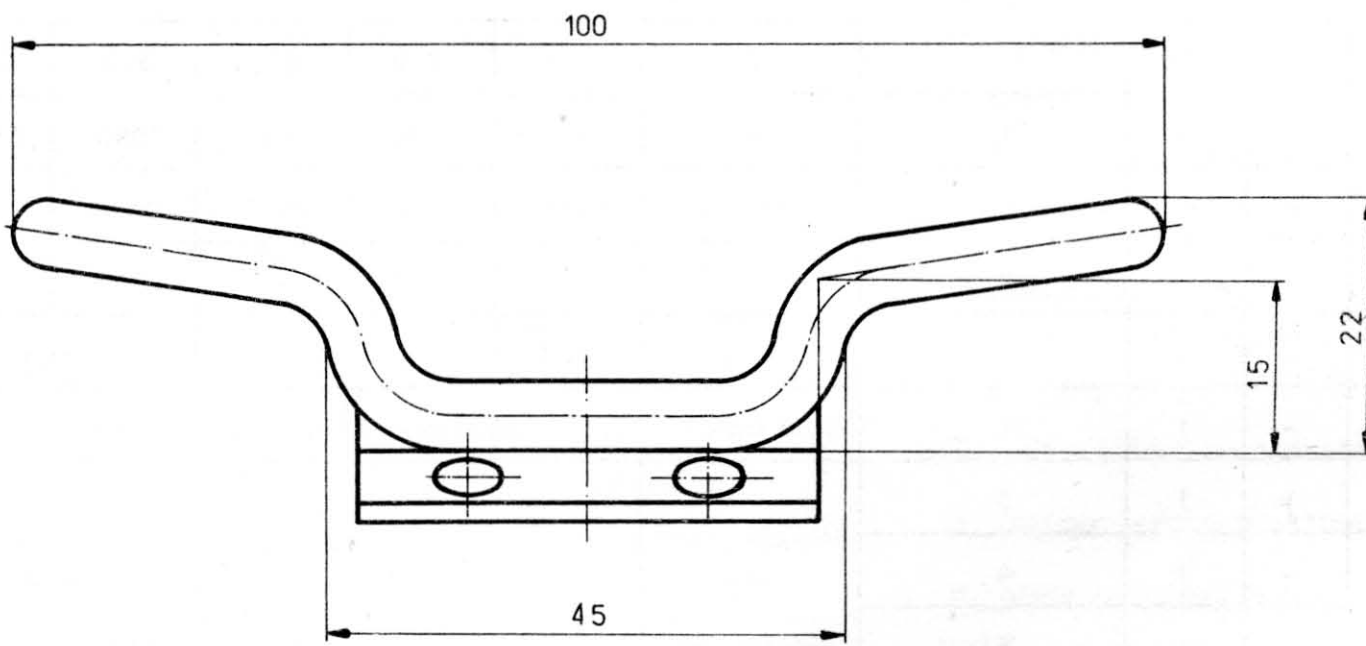


BN-79/3786-05-4



Rys. 5

BN-79/3786-05-5



BN-79/3786-05-6

Rys. 6

Tablica 1

L		m	1,5	2,0	2,5	3,0	3,5	
d ₁		mm	30	35		40		
d ₂			36	40	45	50	55	
d ₃			100	120		140		
d ₄			36			45		
d ₅			-	-	-	36	34	
d ₆			100			120		
d ₇			6,3			8,3		
e			28	32			38	
l ₁			300	400	600	800	850	
l ₂			-	-	-	2000		
l ₃			10		15,5	20	21	
s			4				5	
Masa	Odmiana A		kg	0,6	1,12	1,73	2,62	3,43
	Odmiana B			1,63	2,17	3,48	3,88	4,92

Tablica 2

Nr części na rys. 1:5	Nazwa części	Liczba sztuk w odmianie		Nr rysunku lub normy	Symbol oznaczenia	Wielkość				
		A	B			L	1,5	2,0	2,5	3,0
1	Drążek	1	-	1	l	1490	1990	2490	2990	3490
2	Drążek	-	1	2	l	1494	1994	2494	-	-
3	Drążek	-		2	l	-	-	-	2993	3493
4	Gałka	1	-	1	d ₃	100	120		140	
5	Gałka	-	1	2	d ₆	100		120		
6	Rolka	1	1	3	d ₇	6,3			8,3	
7	Obejma	-	1	4						
8	Tulejka	-	1	5						
9	Rożek	1	-	6	d	36	40	45	50	55
		-	1			36		45		
10	Wkręt Ms-II	-	4	PN-74/M-82209	d x l	M4x10				
11	Wkręt Ms-II	-	1		d x l	M6x55	M6x60	M8x70		
12	Wkręt do drewna R-K-II-Ms-Ge	1	-	PN-72/M-82503	d x l	6x80			8x100	
13	Wkręt do drewna R-D-II-Ms-Ge	4	-			4x25				

5. Materiał. Drążek 1 - drewno So, Sw klasy II wg PN-75/D-96000 lub drewno Js klasy II wg PN-72/D-96002. Gałka 4 - drewno Db, Bk, Gb klasy II wg PN-72/D-96002. Drążki 2 i 3 - rura PA2N-z4 wg PN-70/H-74592. Gałka 5

i obejma 7 - blacha PA2N-z4 wg PN-75/H-92741. Rolka 6 - mosiądz wg PN-77/H-87025 lub inny materiał nie korodujący. Tulejka 8 - pręt ze stopu aluminium wg PN-70/H-93667 lub z innego materiału nie korodującego. Rożek 9

- stal St3SX wg PN-72/H-84020.

Pozostałe części - wg norm przedmiotowych podanych w tabl. 2.

6. Wykonanie. Odmiana A - drążek i gałka obrabione, powierzchnie wygładzone. Dopuszcza się wykonanie drążka z drewna klejonego. Do połączenia gałki z drążkiem oraz klejenia drążka należy stosować klej wodoodporny. Na żądanie zamawiającego dopuszcza się inne okucia drążka niż rożek 9 i rolka 6.

Odmiana B - konstrukcja spawana, ostre krawędzie załuszczone, powierzchnie polerowane.

7. Wykończenie. Odmiana A - powierzchnie oczyszczone i pokryte pokostem lnianym wg BN-75/6118-32, podkładem nadwodnym wg BN-70/6115-54 oraz emalią nadwodną wg BN-73/6115-09.

Odmiana B - powierzchnie oczyszczone, pokryte powłoką tlenkową anodową Al/An 15 wg PN-73/H-04652.

8. Cechowanie. W miejscach oznaczonych na rysunkach drążki powinny być trwale oznaczone:

- znakiem producenta,
- wyróżnikiem oznaczenia,
- znakiem BN.

KONIEC

INFORMACJE DODATKOWE

1. Instytucja opracowująca normę - Centrum Badawczo-Projektowe Żegluga Śródlądowej, Wrocław.

2. Istotne zmiany w stosunku do BN-72/3786-05

- a) wprowadzono inny materiał w odmianie B - rurę aluminiową oraz gałkę tłoczoną z blachy,
- b) wyeliminowano drążki o długości 1 m i 4 m,
- c) wyeliminowano odmianę B - bez rolki,

3. Normy związane

PN-75/D-96000 Tarcica iglasta ogólnego przeznaczenia
 PN-72/D-96002 Tarcica liściasta ogólnego przeznaczenia
 PN-73/H-04652 Ochrona przed korozją. Powłoki metalowe i konwersyjne. Podział i oznaczenie
 PN-70/H-74592 Aluminium i stopy aluminium. Rury ciągnione
 PN-77/H-87025 Mosiądz do przeróbki plastycznej. Gatunki
 PN-75/H-92741 Aluminium i stopy aluminium. Blachy walcowane na zimno

PN-72/H-84020 Stal węglowa konstrukcyjna zwykłej jakości ogólnego przeznaczenia. Gatunki

PN-70/H-93667 Aluminium i stopy aluminium. Pręty

BN-68/3757-03 Okrętowy sprzęt sygnalizacyjny. Bandery, flagi i proporce

BN-73/6115-09 Emalia ftalowa modyfikowana dla okrętownictwa nadwodna

BN-70/6115-54 Emalie ftalowe modyfikowane dla okrętownictwa nadwodne do pierwszego malowania

BN-75/6118-32 Pokost naturalny lniany

Pozostałe normy związane podano w tabl. 2.

4. Normy zagraniczne

CSRS ON 32 3550 Lodě a plovouci zařízení. Uljakova žerd' dřevěná

NRD ZSN 4980 Flaggenknöpfe

5. Symbol wg SWW - 1056-31.

6. Autor projektu normy - mgr inż. Ryszard Płaszowiecki, Centrum Badawczo-Projektowe Żegluga Śródlądowej, Wrocław.