

ŚRODKI TRANSPORTU WODNEGO I URZĄDZENIA PŁYWAJĄCE	NORMA BRANŻOWA	BN-79
	Uchwyty latarń sygnałowo-pozycyjnych statków śródlądowych Uchwyty trzonowe NU	3784-09.13
		Grupa katalogowa V 47

1. Przedmiot normy. Przedmiotem normy są uchwyty trzonowe NU dla latarń sygnałowo-pozycyjnych naftowych typu NiNI 225 i NNI 360, stosowane na trzonach masztów składanych statków śródlądowych.

2. Typy i rodzaje - wg BN-79/3784-09.00.

3. Przykład oznaczenia uchwyty trzonowego NU, typu B, rodzaju al:

UCHWYT TRZONOWY NUBal BN-79/3784-09.13

4. Wymiary w mm, wyszczególnienie części i materiał - wg rysunku na str. 2 i tablicy.

Nr części na rysunku	Nazwa części	Liczba sztuk		Nr normy	Materiał
		A	B		
1	Wspornik A	1	-	-	stalowy - stal St3S wg PN-72/H-84020, rodzaj al - stopy alumi- nium wg PN-79/H-88026
2	Wspornik B	-	1	-	
3	Wahacz NUA	1	-	BN-79/3784-09.15	
4	Wahacz NUB	-	2		
5	Podkładka okrągła 1100	2	2	PN-67/M-82005	
6	Zawlecza S-Zn-2, 5x20	2	2	PN-76/M-82001	

5. Pozostałe wymagania - wg BN-79/3784-09.00.

KONIEC

INFORMACJE DODATKOWE

1. Instytucja opracowująca normę - Centrum Badawczo-Projektowe Żeglugi Śródlądowej, Wrocław.

2. Normy związane

PN-72/H-84020 Stal węglowa konstrukcyjna zwykłej jakości ogólnego przeznaczenia. Gatunki

PN-79/H-88026 Stopy aluminium do przeróbki plastycznej. Gatunki

BN-79/3784-09.00 Uchwyty latarń sygnałowo-pozycyjnych statków śródlądowych. Wymagania ogólne

Pozostałe normy związane podano w tablicy.

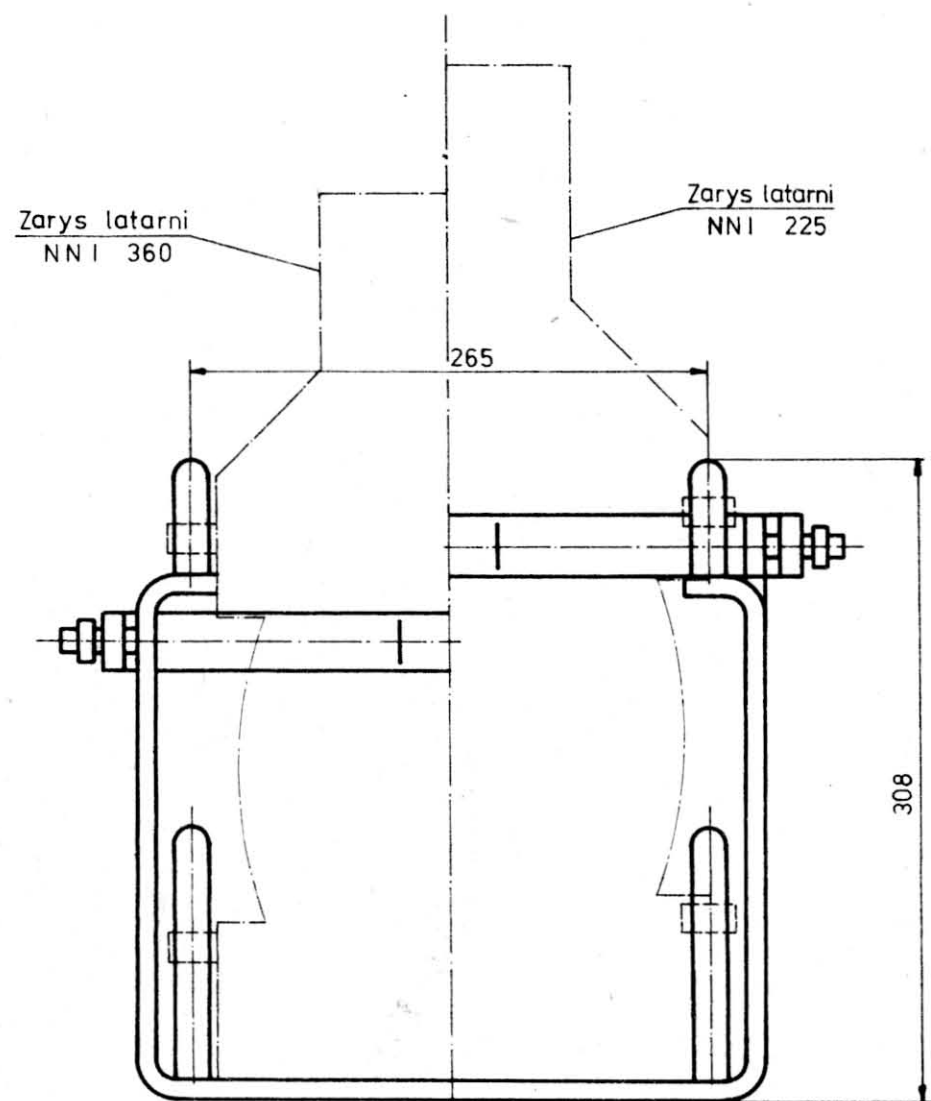
3. Symbol wg SWW - 1132-481.

4. Autor projektu normy - Leszek Mastalski - Centrum Badawczo-Projektowe Żeglugi Śródlądowej we Wrocławiu.

Zgłoszona przez Centrum Badawczo-Projektowe Żeglugi Śródlądowej
Ustanowiona przez Dyrektora Naczelnego Zjednoczenia Żeglugi Śródlądowej dnia 28 maja 1979 r.
jako norma obowiązująca od dnia 1 stycznia 1980 r.
(Dz. Norm. i Miar nr 16/1979 poz. 83)

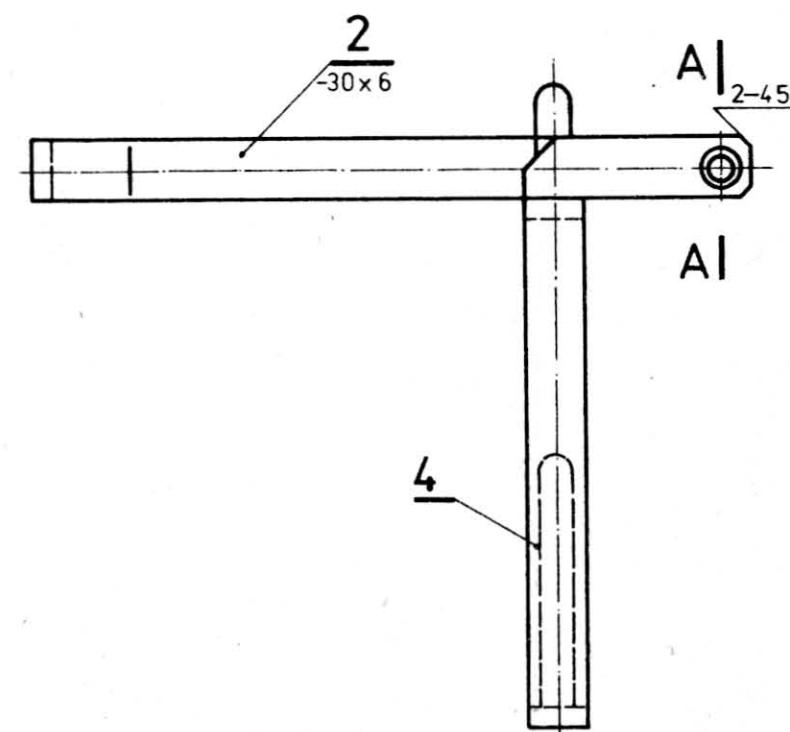
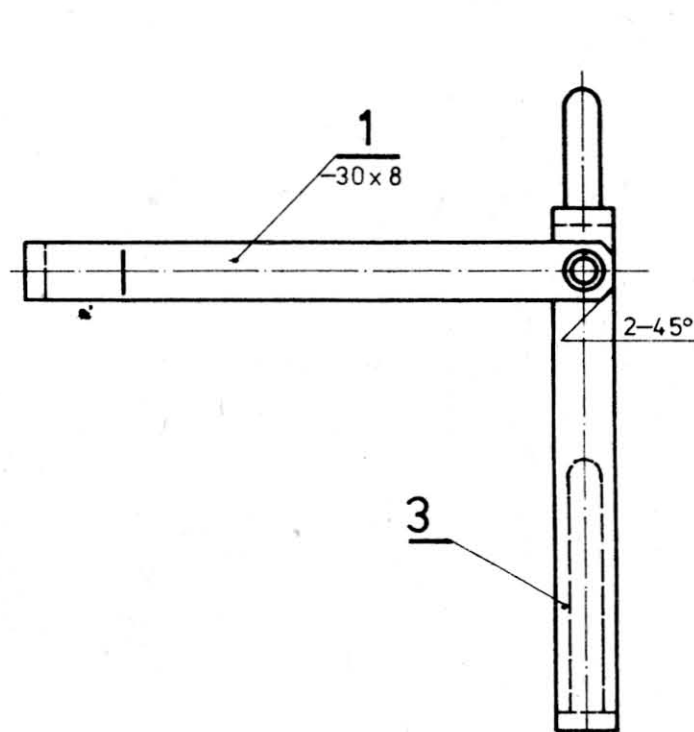
Typ A

Typ B

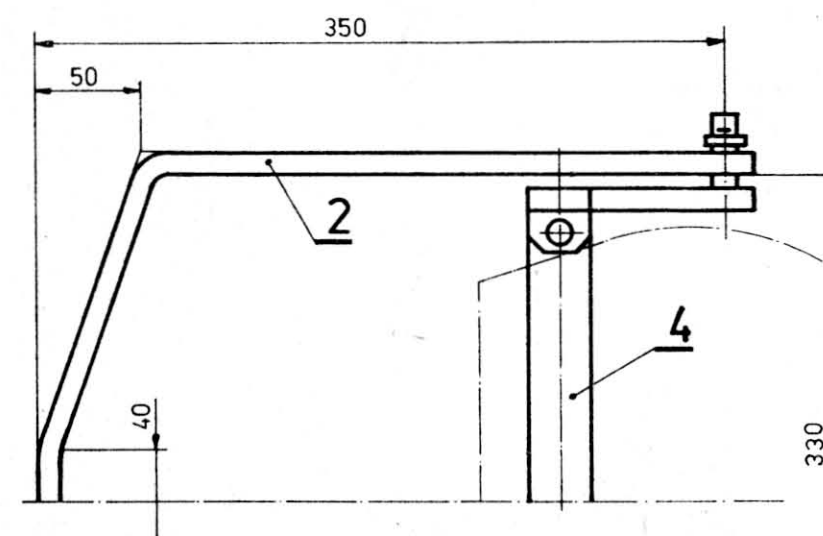
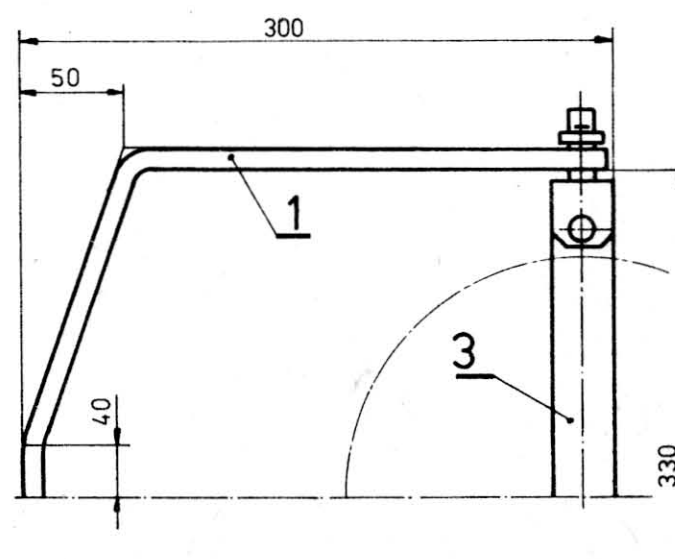
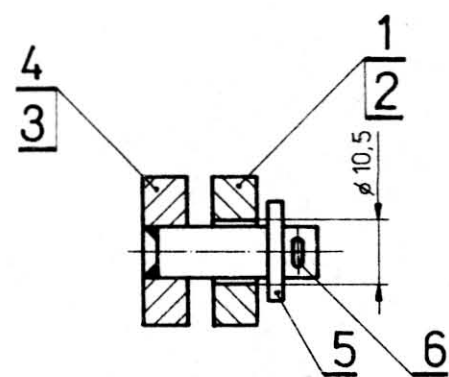


Typ A

Typ B



A-A



BN-79/3784-09.13