

UKD 629.12.011.74.002.5

ŚRODKI TRANSPORTU WODNEGO I URZĄDZENIA PŁYWAJĄCE	NORMA BRANŻOWA	BN-85
	Awaryjne plastry uszczelniające Plastry kolczugowe	3768-01/06
		Zamiast BN-72/3768-01/06
		Grupa katalogowa 0547

**1. Przedmiot normy.** Przedmiotem normy są awaryjne plastry uszczelniające kolczugowe stosowane do uszczelniania siłami załogi uszkodzonego poszycia statku.

**2. Przykład oznaczenia** plastra uszczelniającego kolczugowego o wymiarach  $A \times B = 3000 \times 3000$  mm:

PLASTER KOLCZUGOWY 3000×3000

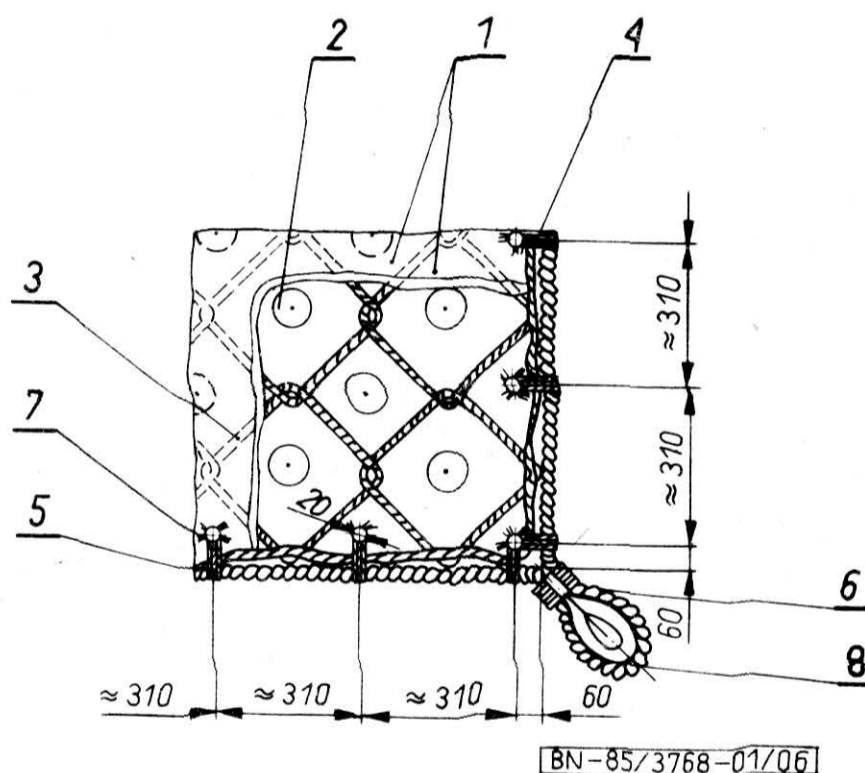
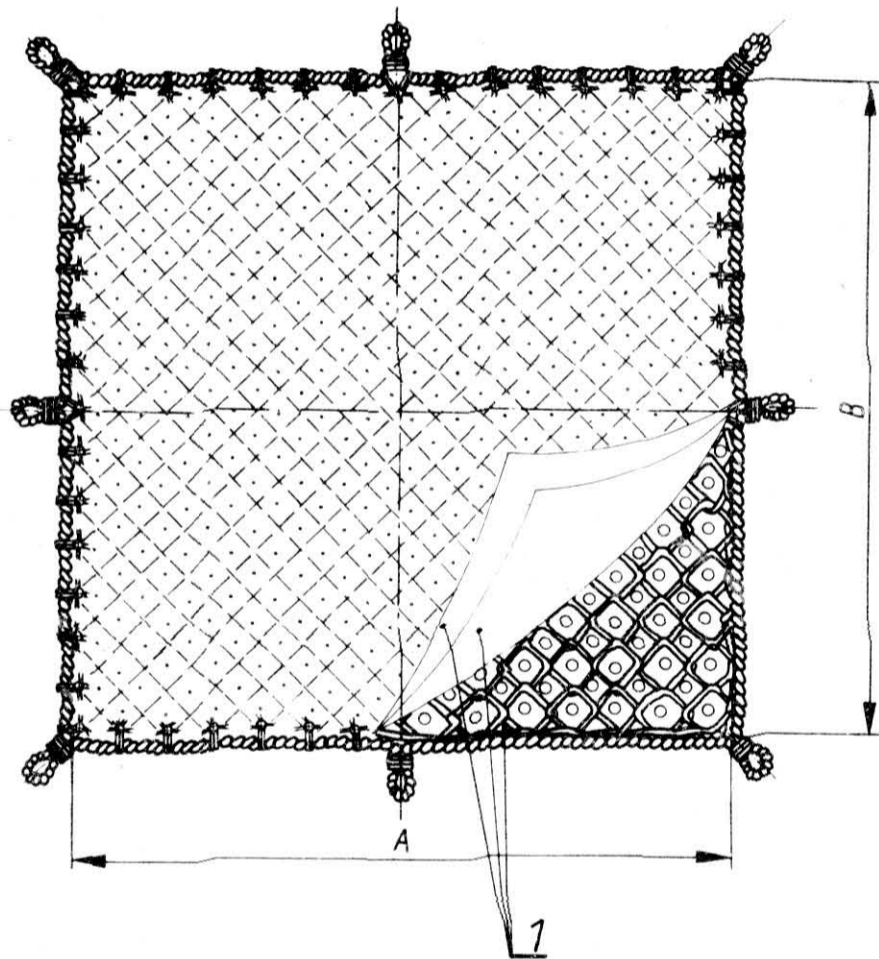
BN-85/3768-01/06

**3. Wymiary** — wg rysunku i tabl. 1.

Tablica 1

Wymiary		Orientacyjna masa
A	B	
mm		kg
3000	3000	90
4500	4500	122

**4. Wyszczególnienie części i materiał** — wg rysunku i tabl. 2.



BIBLIOTEKA GŁÓWNA  
Politechniki Lub.

Informacja

Zgłoszona przez Przedsiębiorstwo Projektowo-Technologiczne Techniki Morskiej PROREM  
Ustanowiona przez Dyrektora PPTM PROREM dnia 9 sierpnia 1985 r.  
jako norma obowiązująca od dnia 1 lipca 1986 r.  
(Dz. Norm. i Miar nr 13/1985 poz. 24)

Tablica 2

Nr części na rysunku	Nazwa części	Materiał <sup>1)</sup>
1	Poszycie	brezent 61044/102 620WOGN lub brezent 61044/102 700 WOGNOG
2	Podkładka	wg PN-78/P-82490 lub inna tkanina wodoodporna o zbliżonych własnościach technicznych
3	Siatka	lina 10,0-T6×37+Ao-Z/s-n-II-g-140 wg PN-69/M-80208 lub lina 10,0-T6×19+Ao-Z/s-n-II-g-140 wg PN-69/M-80207
4	Obramowanie siatki	
5	Lik	lina kręcona konopna surowa 2023-351+111/K 201 — 18 ÷ 22 ZN-3 wg PN-75/P-85015 smołowana lub lina kręcona sizalowa, lub lina z włókien sztucznych
6	Opaska	sznurek kręcony 2023-411+110/Kcs 201-4 ZN-3 wg PN-75/P-85013 smołowany lub sznurek o zbliżonych własnościach technicznych
7	Przywiąz	
8	Ucho	kausza 18 ÷ 22 oc wg PN-66/M-80248

<sup>1)</sup> Materiały do wykonania plastrów powinny być wysuszone.

**5. Wykonanie.** Poszycie (1) należy wykonać z dwóch podwójnych warstw tkaniny o wzajemnie prostopadłym układzie nitki osnowy. Pomiędzy warstwami tkaniny należy umieścić siatkę (3) splecioną z poszczególnych

ogniów wykonanych przez trzykrotne skręcenie pojedynczej splotki liny. Końce splotki należy zabezpieczyć przed rozpleceniem opaską A lub E wg BN-81/3780-09.

Obramowanie siatki (4) należy wykonać splotem krótkim o liczbie przepleceń 2×5 lub 2×6.

Miejsca splotu zabezpieczone opaską A lub C wg BN-81/3780-09. W środku każdego oka siatki należy umieścić po trzy warstwy podkładek (2).

Plaster należy przepikować przez wszystkie warstwy poszycia i podkładek przez każde oczko siatki (3).

Pikowanie oraz obrzeże plastra należy szyć niemi obuwiovymi KTM 1939-511-200-418 o symbolu 100×5×3 wg PN-80/P-81211.

Lik (5) należy przyszyć do poszycia (1) niemi technicznymi KTM 1919-513-200-148 o symbolu 100×2×3 wg PN-80/P-81111.01 w taki sposób, aby każdy dotykający obrzeża odcinek splotki został do niego przszyty. Końce liku należy połączyć splotem wg BN-85/3768-01/02. Otwory o wzmocnionych obrzeżach sznurkiem kręconym 2023-411+110/Kcs 201-4ZN-3 smołowanym należy przyszyć do poszycia (1) niemi technicznymi KTM 1919-513-200-148 o symbolu 100×2×3 wg PN-80/P-81111/01. Obszty otwór należy przytwierdzić do liku przywiązem (7). Opaska (6) typu E wg BN-81/3780-09; Przywiąz (7) należy wykonać przez 4-5-krotne przeszywanie i zabezpieczyć przed rozwiązaniem.

Ucho (8) należy uformować z liku i kauszy.

**6. Pozostałe wymagania** — wg BN-85/3768-01/01.

K O N I E C

#### INFORMACJE DODATKOWE

**1. Instytucja opracowująca normę** — Przedsiębiorstwo Projektowo-Technologiczne Techniki Morskiej PROREM Gdańsk.

**2. Istotne zmiany w stosunku do BN-72/3768-01/06**

- wykonanie dostosowano do aktualnie obowiązujących norm,
- określono rodzaj materiału na poszycie podkładki.

**3. Normy związane**

PN-69/M-80207 Liny stalowe T6×19+A

PN-69/M-80208 Liny stalowe T6×37+A

PN-66/M-80248 Kausze do lin włókienniczych

PN-80/P-81111/01 Nici techniczne. Nici z przędzy bawełnianej i bawełnopodobnej

PN-80/P-81211 Nici obuwnicze

PN-78/P-82490 Tkaniny lniane i mieszankowe brezentowe

PN-75/P-85013 Wyroby powroźnicze. Sznurki i sznury kręcone konopne

PN-75/P-85015 Wyroby powroźnicze. Linki i liny kręcone konopne  
BN-85/3768-01/01 Awaryjne plastry uszczelniające. Wymagania ogólne

BN-85/3768-01/02 Awaryjne plastry uszczelniające. Plaster ćwiczebny

BN-81/3780-09 Wyposażenie statków śródlądowych. Opaski lin włókienniczych i stalowych

**4. Autorzy projektu normy** — inż. Zbigniew Jaremczuk i inż. Wiesław Czudzinowicz — Przedsiębiorstwo Projektowo-Technologiczne Techniki Morskiej PROREM, Gdańsk.