

ŚRODKI TRANSPORTU WODNEGO I URZĄDZENIA PŁYWAJĄCE	NORMA BRANŻOWA	BN-82 3765-26
	Okrętowe łodzie ratunkowe Gniazda dulek	Zamiast BN-67/3765-26
		Grupa katalogowa 0547

1. Przedmiot normy. Przedmiotem normy są gniazda dulek stosowane na okrętowych łodziach ratunkowych.

2. Typy. Rozróżnia się dwa typy gniazd dulek:

- 1 - do dulek wkładanych,
- 2 - do dulek odkładanych.

3. Przykład oznaczenia

a) gniazda do dulek typu 1 wg BN-81/3765-27 o  $d =$   
= 16 mm;

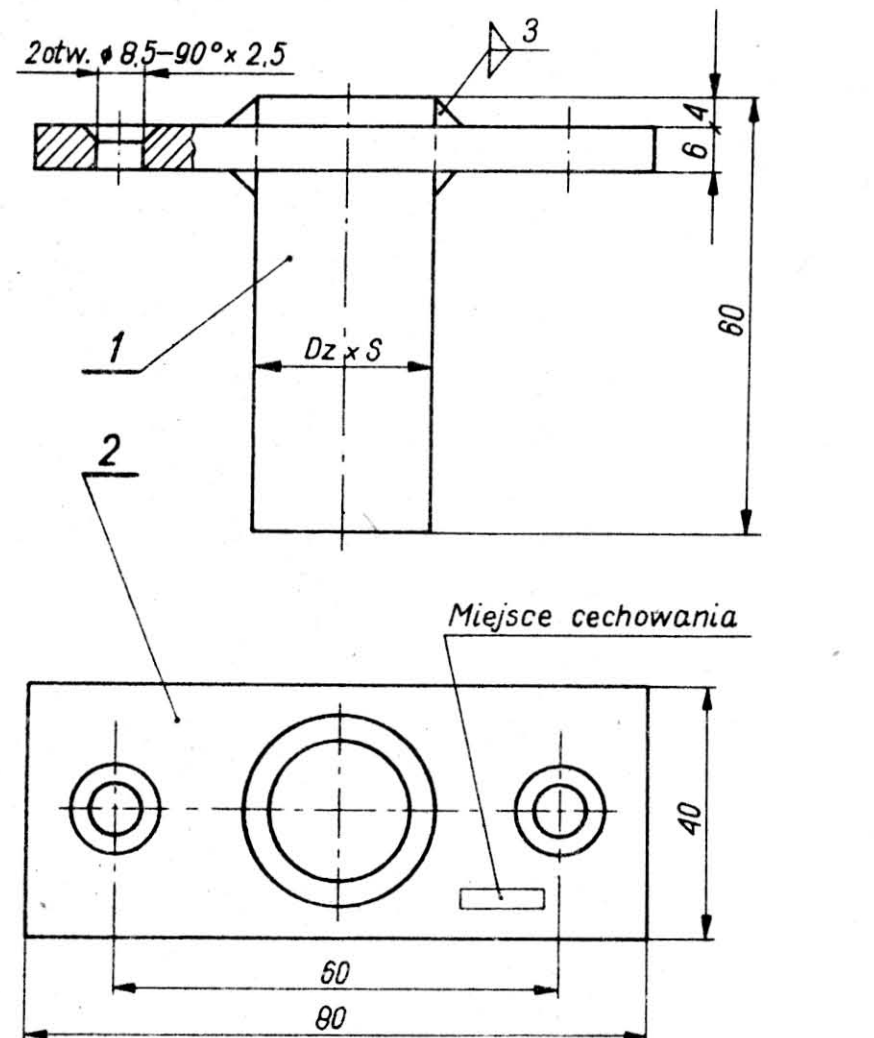
GNIAZDO DULKI 1-16 BN-82/3765-26

b) gniazda do dulek typu 2 wg BN-81/3765-27:

GNIAZDO DULKI 2 BN-82/3765-26

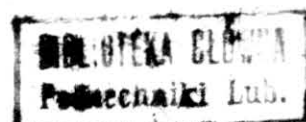
4. Wymiary - wg rys. 1 i 2 oraz tablicy.

d duki	Rura $D_z \times s$	Masa
	mm	kg
16	25 × 3,2	0,25
22	31,8 × 3,6	0,29

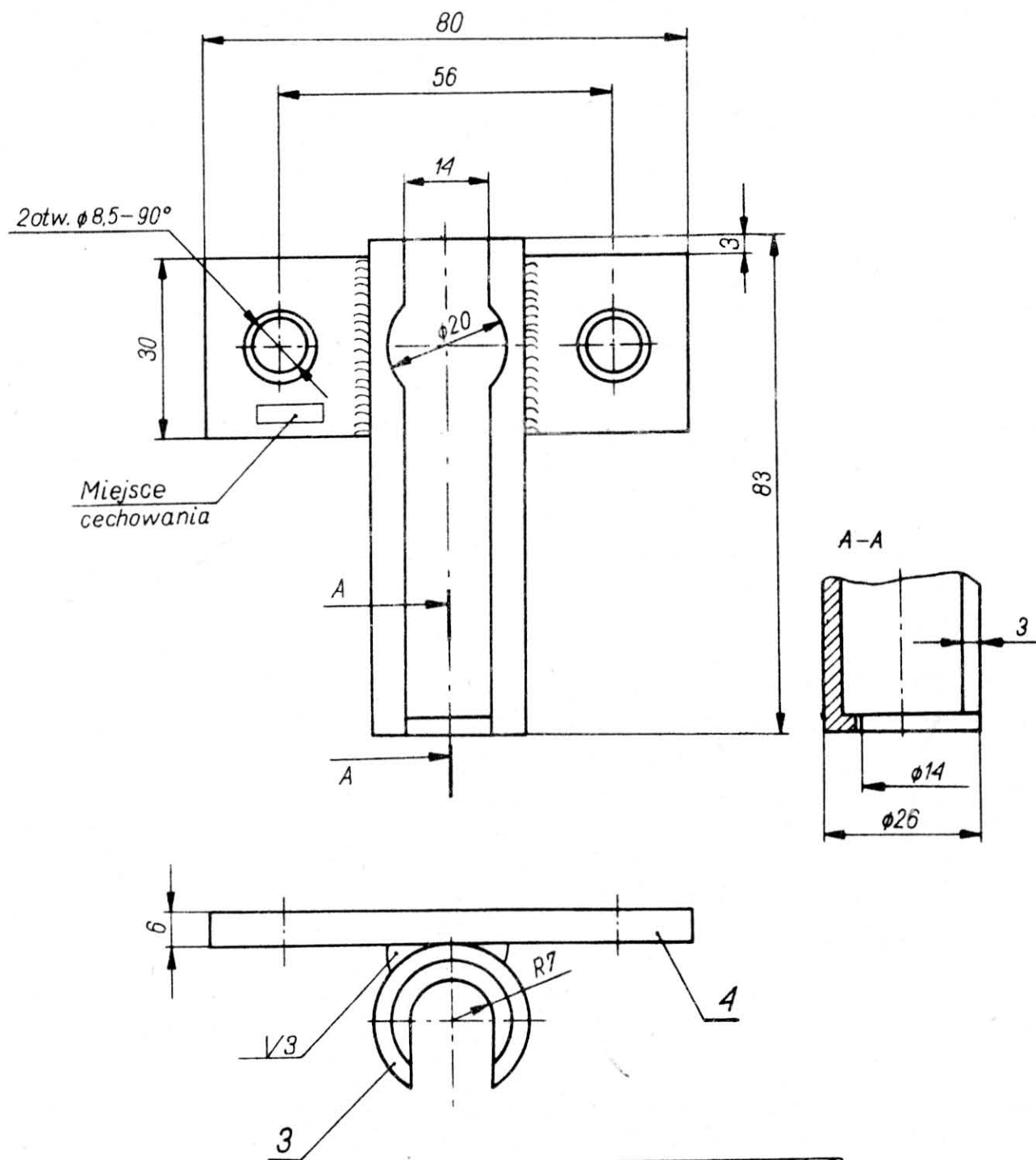


Rys. 1 Typ 1

BN-82/3765-26-1



Zgłoszona przez Centrum Techniki Okrętowej  
Ustanowiona przez Dyrektora Centrum Techniki Okrętowej dnia 25 czerwca 1982 r.  
jako norma obowiązująca od dnia 1 stycznia 1983 r.  
(Dz. Norm. i Miar nr 15 /1982 poz.29)



Rys. 2. Typ 2

**5. Materiał.** Prowadzenie (1) - rura okrętowa w gatunku R35 wg BN-76/0648-62. Płytki mocujące (2) - pręt płaski PW 40x6 St2SX wg PN-73/H-93000. Prowadzenie (3) - pręt okrągły PW 26 St3S wg PN-73/H-93000. Płytki mocujące (4) - pręt płaski 30x6 St3SX wg PN-73/H-93000.

**6. Wykonanie.** Numer części na rys.1 (1) i (2) - cięte, spawane, otwory wiercone i nawiercane. Numer części na rys.2 (3) i (4) - toczony, cięte, spawane, otwory wiercone i nawiercane.

**7. Wykończenie.** Ostre krawędzie zatępione. Całość ocynkowana powłoką Fe/Zn 40c wg BN-75/3702-02.

**8. Cechowanie.** Na gnieździe dulki, w miejscach oznaczonych na rys. 1 i 2 należy umieścić w sposób trwały następujące znaki:

- nazwę lub znak wytwórni,
- oznaczenie bez części słownej i numeru normy,
- symbol BN.

K O N I E C

INFORMACJE DODATKOWE

**1. Instytucja opracowująca normę** - Centrum Techniki Okrętowej, Gdańsk.

**2. Istotne zmiany w stosunku do BN-67/3765-26.**  
Wprowadzono do normy typ 2 gniazda dulki.

**3. Normy związane**  
PN-73/H-93000 Walcówka, pręty i kształtowniki walcowane na gorąco ze stali węglowych zwykłej jakości i niskostopowych o podwyższonej wytrzymałości. Wymagania i badania  
BN-76/0648-62 Rury stalowe bez szwu do budowy statków

BN-75/3702-02 Elektrolityczne powłoki metalowe w okrętownictwie

BN-81/3765-27 Dulki wiosł

**4. Symbol wg SWW** - 1056-6.

**5. Zgodność z przepisami PRS.** Norma jest zgodna z przepisami Polskiego Rejestru Statków. Uzgodniono dnia 16 czerwca 1982 r.

**6. Autor projektu normy** - K. Kabaciński - Biuro Projektowo-Konstrukcyjne Stoczni Ustka.