

ŚRODKI TRANSPORTU WODNEGO I URZĄDZENIA PŁYWAJĄCE	N O R M A B R A N Ż O W A	BN-87 <hr/> 3763-01
	Meble typowe okrętowe Podstawowe wymiary funkcjonalne	
	Zamiast BN-80/3763-01	
	Grupa katalogowa 0547	

1. WSTĘP

1.1. Przedmiot normy. Przedmiotem normy są podstawowe wymiary funkcjonalne typowych mebli okrętowych. Norma nie określa formy mebla. Dla małych jednostek pływających w niektórych pomieszczeniach, gdzie nie mieszczą się meble o gabarytach określonych w normie, za zgodą armatora dopuszcza się mniejsze wymiary mebli.

W normie nie uwzględniono mebli warsztatowych, które będą przedmiotem oddzielnej normy.

1.2. Określenia

1.2.1. podstawowe wymiary funkcjonalne mebli lub ich części - wymiary uzależnione od cech budowy anatomicznej

użytkownika, wymiarów lub kształtu i sposobu przechowywania przedmiotu w meblu, jak również od specyfiki pomieszczeń okrętowych.

1.2.2. miejsce użytkowe - powierzchnia mebla lub część tej powierzchni przeznaczona dla jednego użytkownika, zgodnie z funkcją tego mebla.

1.2.3. pomieszczenie elementarne - przestrzeń ograniczona konstrukcją mebla lub część tej przestrzeni przeznaczona do przechowywania jednego przedmiotu lub jednorodnego zbioru przedmiotów ułożonych w zwyczajowo przyjętym porządku.

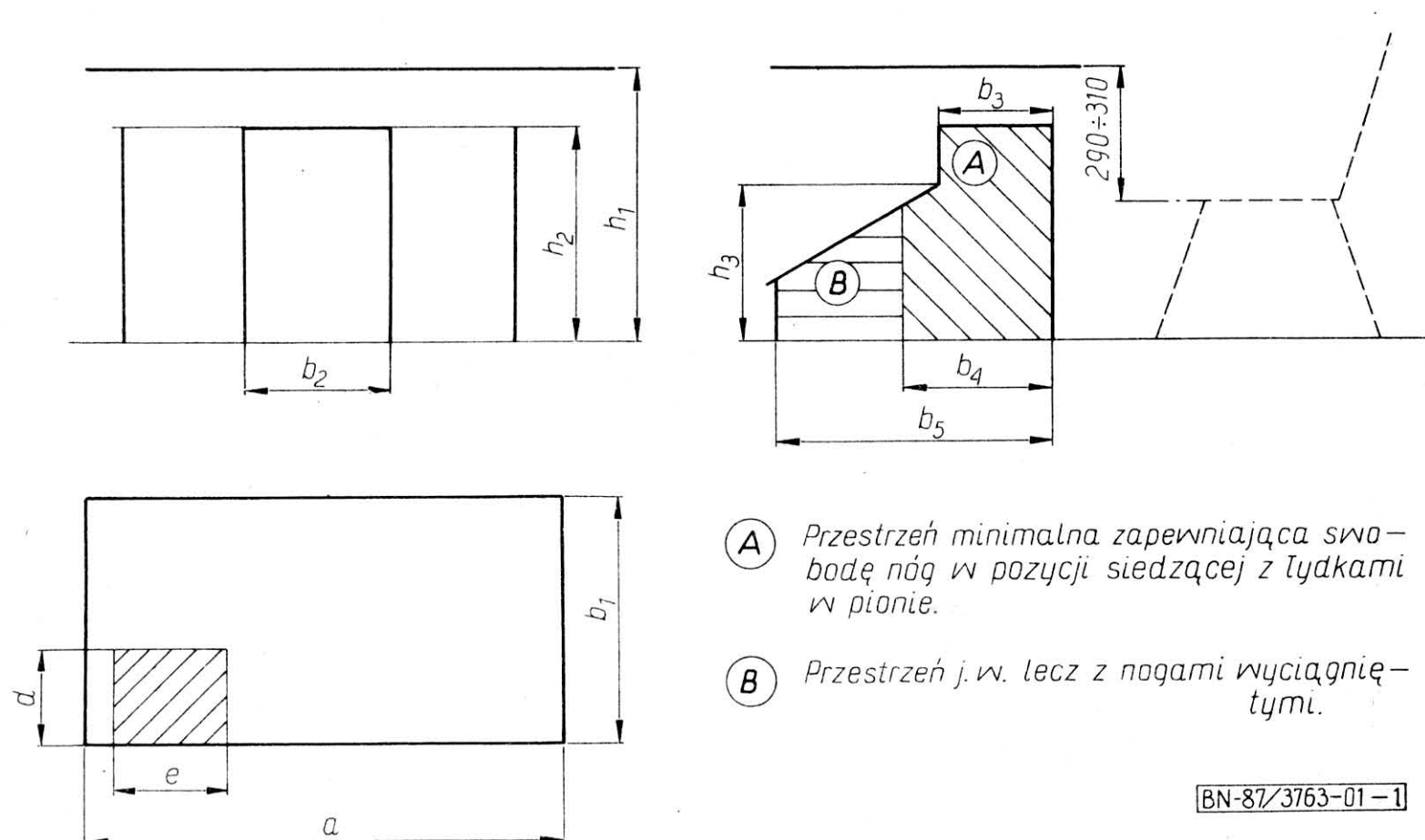
1.2.4. nazwa grup mebli - wg BN-83/3763-10.

Zgłoszona przez Centrum Techniki Okrętowej w Gdańsku
 Ustanowiona przez Dyrektora Centrum Techniki Okrętowej dnia 13 maja 1987 r.
 jako norma obowiązująca od dnia 31 lipca 1987 r.
 (Dz. Norm. i Miar nr 8/1987, poz. 22)

2. WYMIARY

2.1. Podstawowe wymiary funkcjonalne stołów

2.1.1. Podstawowe wymiary funkcjonalne stołów do pracy lub spożywania posiłków w pozycji siedzącej, w mm - wg rys. 1 i tabl. 1.



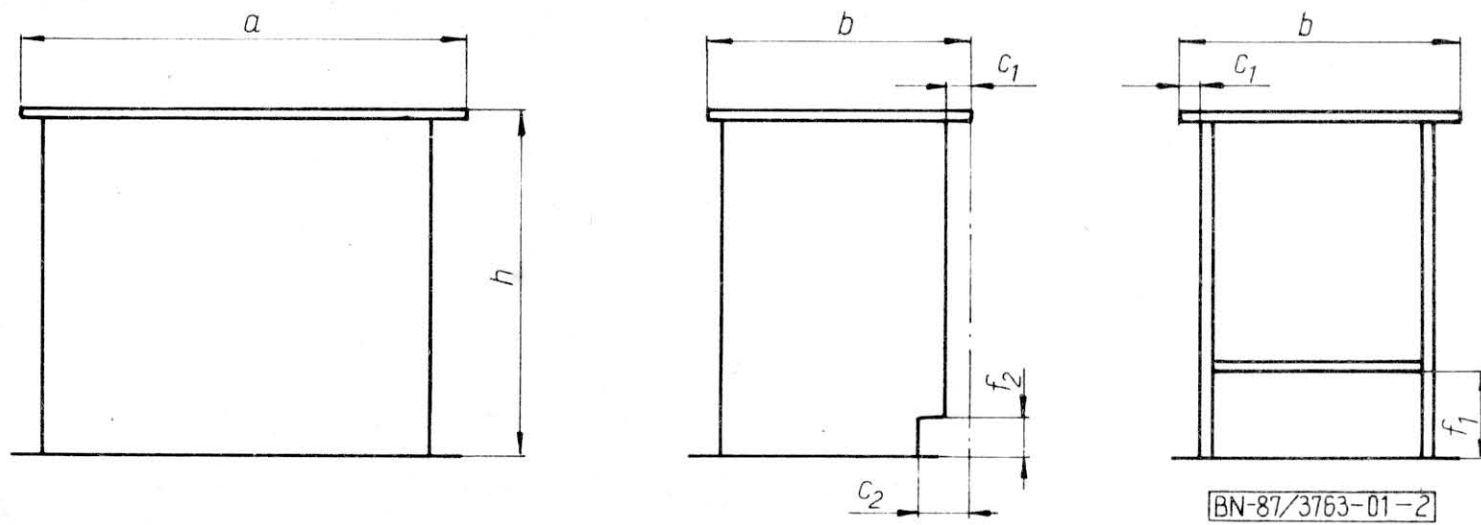
Rys. 1

Tablica 1

Lp.	Określenie wymiaru	Oznaczenie wymiaru wg rys. 1	Nazwa mebla					stoliki klubowe okolicznościowe
			stół do pracy	biurko	stół pod maszynę do pisanja	stół w radio-kabinie	stół do jadalni	
1	Długość płyty	a	min 600	min 900	500;1200 ¹⁾	-	$e \times n^2) + 200$	-
2	Szerokość płyty	b_1	400; 800	500; 900	400; 600	min 800	min 650	-
3	Szerokość strefy kolanowej	b_2	min 480					
4	Głębokość strefy kolanowej	b_3	min 350					
5	Głębokość strefy goleniowej z łydkami w pionie	b_4	min 500					
6	Głębokość strefy goleniowej z nogami wyciągniętymi	b_5	min 800					
7	Wysokość do górnej powierzchni płyty	h_1	720; 750	650; 680	750; 760	750	550; 680	
8	Wysokość miejsca na nogi	h_2	min 600					-
9	Wysokość strefy kolanowej	h_3	min 450					
10	Minimalna powierzchnia jednego miejsca użytkowego do spożywania posiłków	$e \times d$	-			600x325	-	

¹⁾ Wymiar zależy od długości wałka do maszyny do pisanja.
²⁾ n - liczba miejsc użytkowych, e - najmniejsza długość jednego miejsca.

2.1.2. Podstawowe wymiary funkcjonalne stołów do pracy w pozycji stojącej, w mm - wg rys. 2 i tabl. 2.



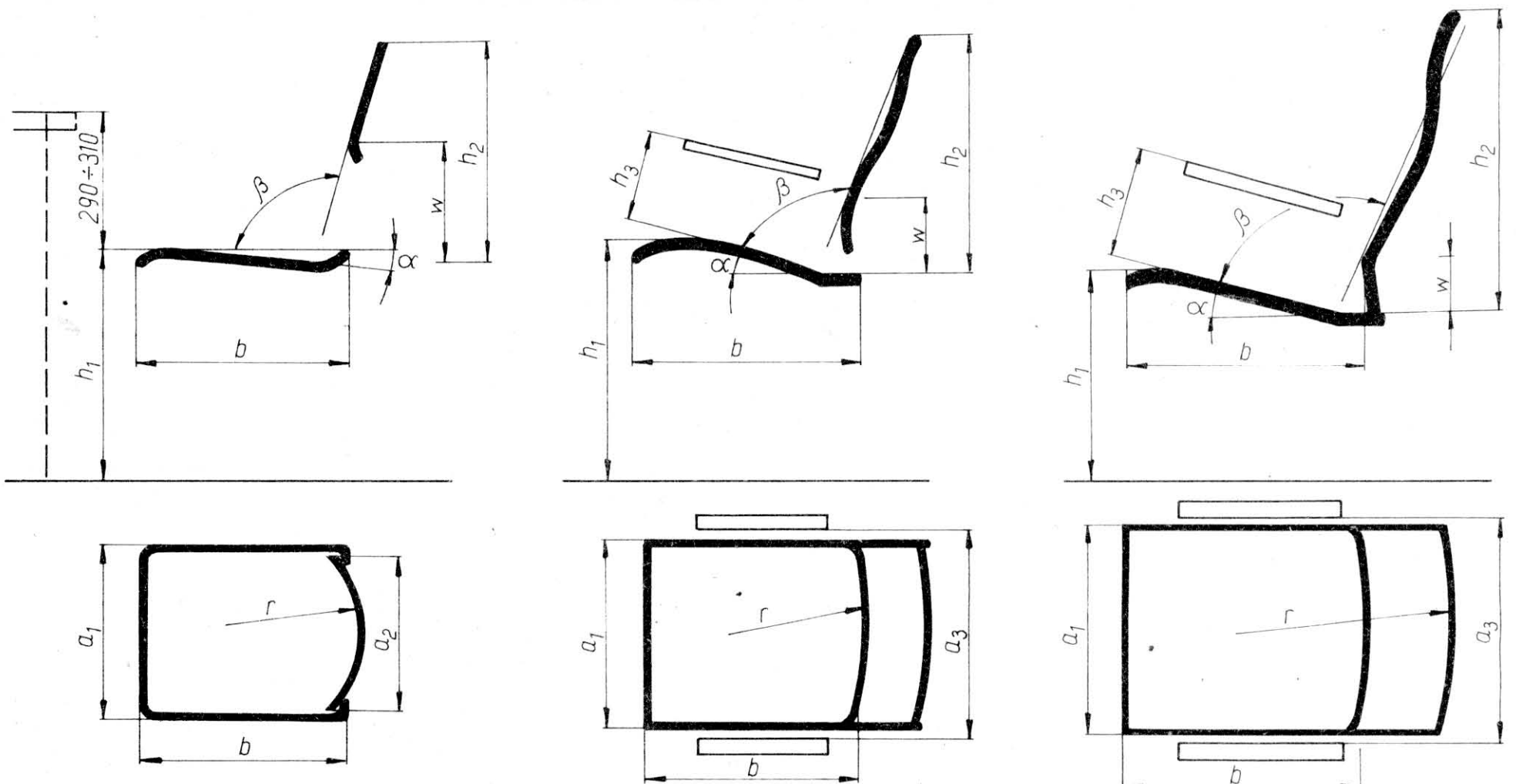
Rys. 2

Tablica 2

Lp.	Określenie wymiaru	Oznaczenie wymiaru wg rys.2	Nazwa stołu				
			do pracy dokładnej	do pracy lekkiej	do pracy ciężkiej	roboczy kuchenny	do map (nawigacyjny)
1	Długość płyty	a	nie normalizuje się			-	min 1200
2	Szerokość płyty	b	nie normalizuje się			500;800	800;1200
3	Wysokość do górnej powierzchni płyty	h	950;1100	850;950	700;900	850;950	max 1000
4	Wielkość wysunięcia płyty	c_1	min 20				
5	Wielkość cofnięcia cokołów ¹⁾	c_2 ²⁾	min 70				
6	Wysokość nóg	f_1	min 150				
7	Wysokość cokołów ¹⁾	f_2	min 80				

1) Cokoły w przypadku stołów zabudowanych.
2) Wielkość cofnięcia mierzy się od krawędzi wysunięcia płyty.

2.2. Podstawowe wymiary funkcjonalne mebli do siedzenia, w mm - wg rys. 3 i tabl. 3.



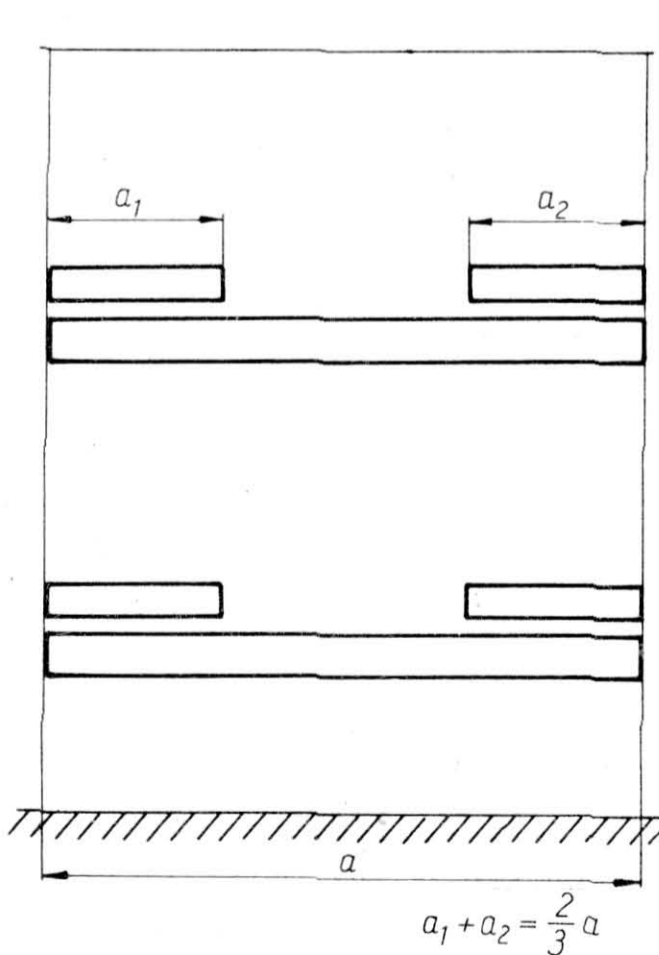
Rys. 3

Tablica 3

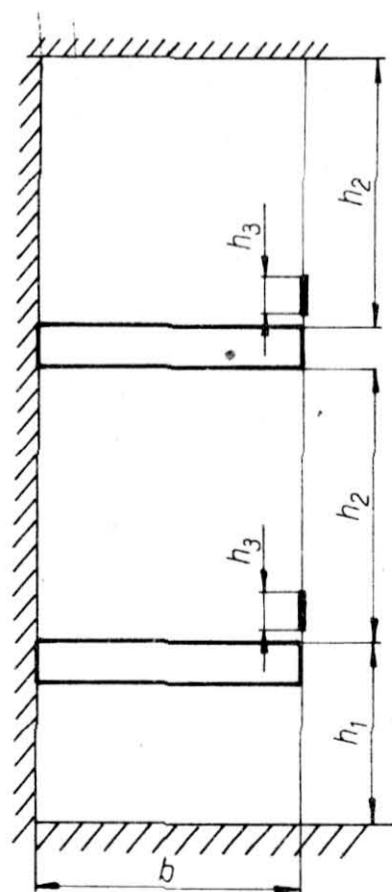
Lp.	Określenie wymiaru	Oznaczenie wymiaru wg rys. 3	Nazwa mebla			
			taboret	krzesło	fotel	
					do pracy lub spożycia posiłków	do wypoczynku
1	Szerokość siedziska	a_1	min 300	min 360	min 420	min 460
2	Szerokość oparcia	a_2	-	min 300	min 320	-
3	Odległość pomiędzy poręczami	a_3	-	-	min 420	min 480
4	Efektywna głębokość siedziska	$b^1)$	min 300	380; 430	380; 470	470; 530
5	Wysokość do górnej powierzchni siedziska	$h_1^2)$	420; 450		400; 450	380; 400
			obrotowa wysokość regulowana 400; 760			
6	Wysokość podparcia lędźwi	$w^3)$	-	200; 220	170	110
7	Wysokość siedziska do górnej krawędzi oparcia	$h_2^4)$	-	330; 440	min 370	max 700
8	Wysokość poręczy bocznych	h_3	-	-	160; 240	
9	Promień krzywizny oparcia	r	-	min 300	300; 450	450; 650
10	Kąt pochylenia siedziska	α	-	0°; 7°	4°; 7°	7°; 19°
11	Kąt pomiędzy płaszczyznami siedziska i oparcia	β	-	95°; 106°	100°; 107°	107°; 110°

1) Mierzy się na linii środkowej płaszczyzny siedziska od jego powierzchni krawędzi do linii prostopadłej od punktu w .
 2) Mierzy się od najwyższego punktu przedniej części siedziska, na linii środkowej.
 3) Mierzy się od najniższego punktu płaszczyzny siedziska na linii środkowej.
 4) Mierzy się na linii środkowej płaszczyzny siedziska.

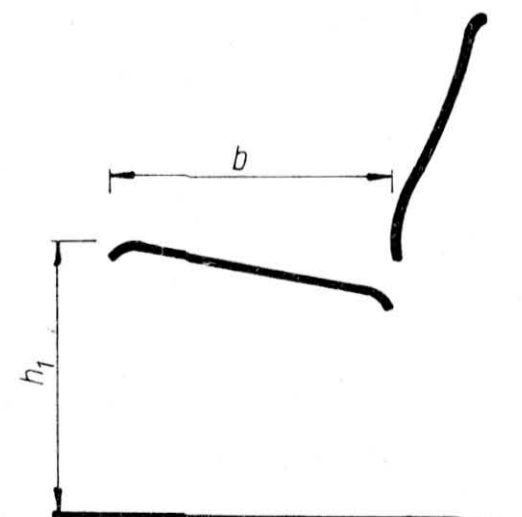
2.3. Podstawowe wymiary funkcjonalne mebli do leżenia, w mm - wg rys. 4 i 5 oraz tabl. 4.



Rys. 4



BN-87/3763-01-4



Rys. 5

BN-87/3763-01-5

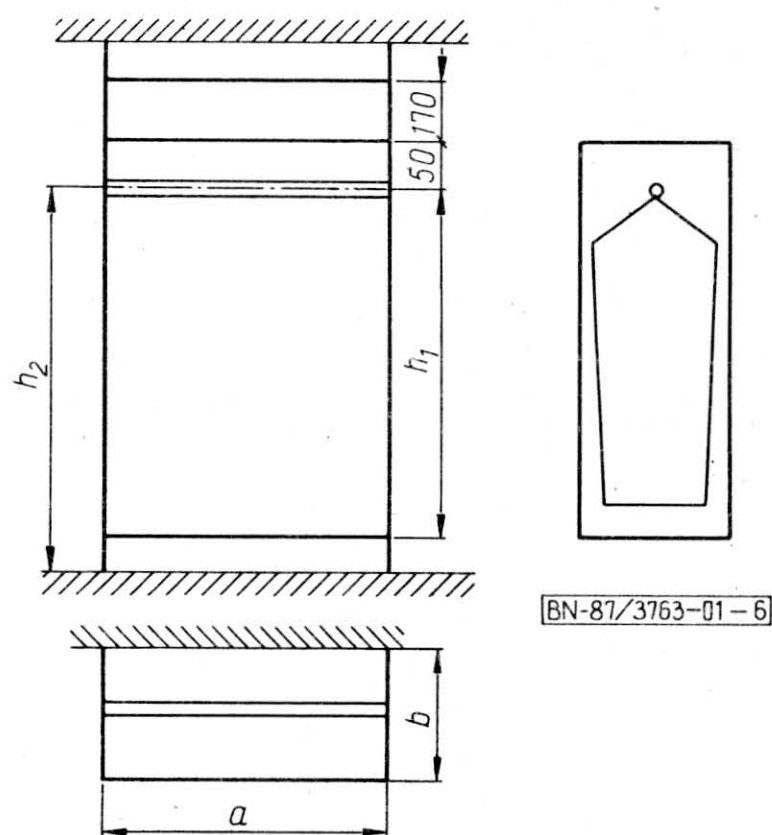
Tablica 4

Lp.	Określenie wymiaru	Oznaczenie wymiaru wg rys. 4, 5	Nazwa mebla			
			łóżko	tapczan	kanapa	
					do spania	do siedzenia
1	Długość leżyska	a	1900; 2200	2000; 2200	min 1900	min 1200
2	Głębokość leżyska	b	750; 1400	800; 1500	min 650	min 450
3	Wysokość leżyska od podłogi	h_1	350; 450	380; 450	400; 450	
4	Wysokość nad leżyskiem	h_2	750	-	-	-
5	Wysokość boczaków	h_3	150; 220		-	-

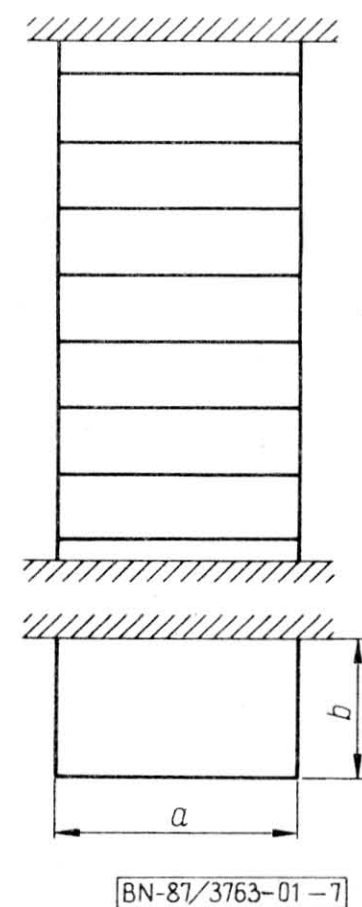
2.4. Podstawowe wymiary funkcjonalne mebli do przechowywania, w mm - wg rys. 6 i 7 oraz tabl. 5.

Tablica 5

Lp.	Określenie wymiaru	Oznaczenie wymiaru wg rys. 4, 5	Nazwa mebla		
			szafa		
			ubraniowa	bieliźniana	kuchenna
1	Szerokość wewnętrzna	a	min 400	min 300	min 230
2	Głębokość wewnętrzna	b	min 560	min 480	min 260
3	Wysokość długiej (np. palta) przestrzeni krótkiej (np. marynarki)	h_1	$\frac{\text{min } 1400}{800; 1000}$	-	-
4	Odległość od podłogi osi drążka	h_2	max 1900	-	-
5	Odległość od podłogi do górnej krawędzi czoła szuflady	-	max 1250		



Rys. 6



7

2.5. Podstawowe wymiary funkcjonalne pomieszczeń elementarnych do przechowywania przedmiotów - wg PN-74/
F-06007/01.

K O N I E C

INFORMACJE DODATKOWE

1. Instytucja opracowująca normę - Centrum Techniki
Okrętowej, Gdańsk.

2. Istotne zmiany w stosunku do BN-80/3763-01

- a) rozszerzono zakres wymiarów mebli do siedzenia i stołów do pracy,
- b) wprowadzono nowe wymiary.

3. Normy związane

PN-74/F-06007/01 Meble mieszkaniowe. Meble do przechowywania. Podstawowe wymiary funkcjonalne
BN-83/3763-10 Meble okrętowe. Podział. Terminologia

4. Autor projektu normy - mgr inż. arch. Maria Ku-
biacka, Centrum Techniki Okrętowej, Gdańsk.