

ŚRODKI TRANSPORTU WODNEGO I URZĄDZENIA PŁYWAJĄCE	N O R M A   B R A N Ż O W A	<b>BN-85</b>
	<b>Stójki stałe barierek okrętowych</b>	<b>3713-08</b>
		Zamiast BN-72/3713-08
		Grupa katalogowa 0547

**1. Przedmiot normy.** Przedmiotem normy są stójki stałe stalowe do barierek stałych stosowanych na statkach morskich.

**2. Wielkości.** W zależności od wysokości barierek rozróżnia się dwie wielkości stójek:

— do barierek o wysokości 1000 mm — bez wyróżnienia w oznaczeniu,

— do barierek o wysokości 1100 mm — 1100.

**3. Typy.** W zależności od przeznaczenia rozróżnia się siedem typów stójek:

— końcowe do barierek metalowych z poręczą z rury — K,

— pośrednie do montażu prętów poprzecznych z boku stójki — P,

— pośrednie z otworami do montażu prętów poprzecznych pręta — PI,

— pośrednie z otworami do montażu prętów poprzecznych z rur — PII,

— końcowe do barierek metalowych z poręczą drewnianą — DK,

— pośrednie do barierek z poręczą drewnianą oraz do montażu prętów poprzecznych z rur — DP,

— pośrednie do barierek z poręczą drewnianą oraz do montażu prętów poprzecznych z pręta — DPI.

**4. Rodzaje.** W zależności od sposobu mocowania rozróżnia się cztery rodzaje stójek:

— spawana do pokładu — a,

— spawana do nadburcia — b,

— spawana do pokładu i nadburcia — c,

— spawana na zewnątrz — d.

**5. Odmiany.** W zależności od usytuowania uch do poręczy łańcuchowych przy stójkach typu K i DK rozróżnia się trzy odmiany stójek:

— bez uch — bez wyróżnienia w oznaczeniu,

— ucha z jednej strony stójki — U3,

— ucha z obu stron stójki — U33.

**6. Przykład oznaczenia**

a) stójki barierki o wielkości 1000, typu K, rodzaju a, odmiany U3:

STÓJKA KaU3 BN-85/3713-08

b) stójki barierki o wielkości 1100, typu DP, rodzaju b:

STÓJKA 1100 DPb BN-85/3713-08

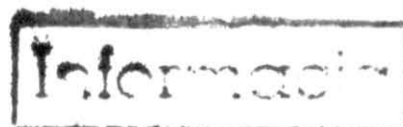
**7. Wymiary stójek** w mm — wg rys. 1 i 2, masa stójek w kg — wg tabl. 1 i 2.

**8. Materiał, jakość wykonania i wykończenia** — wg BN-85/3713-17.

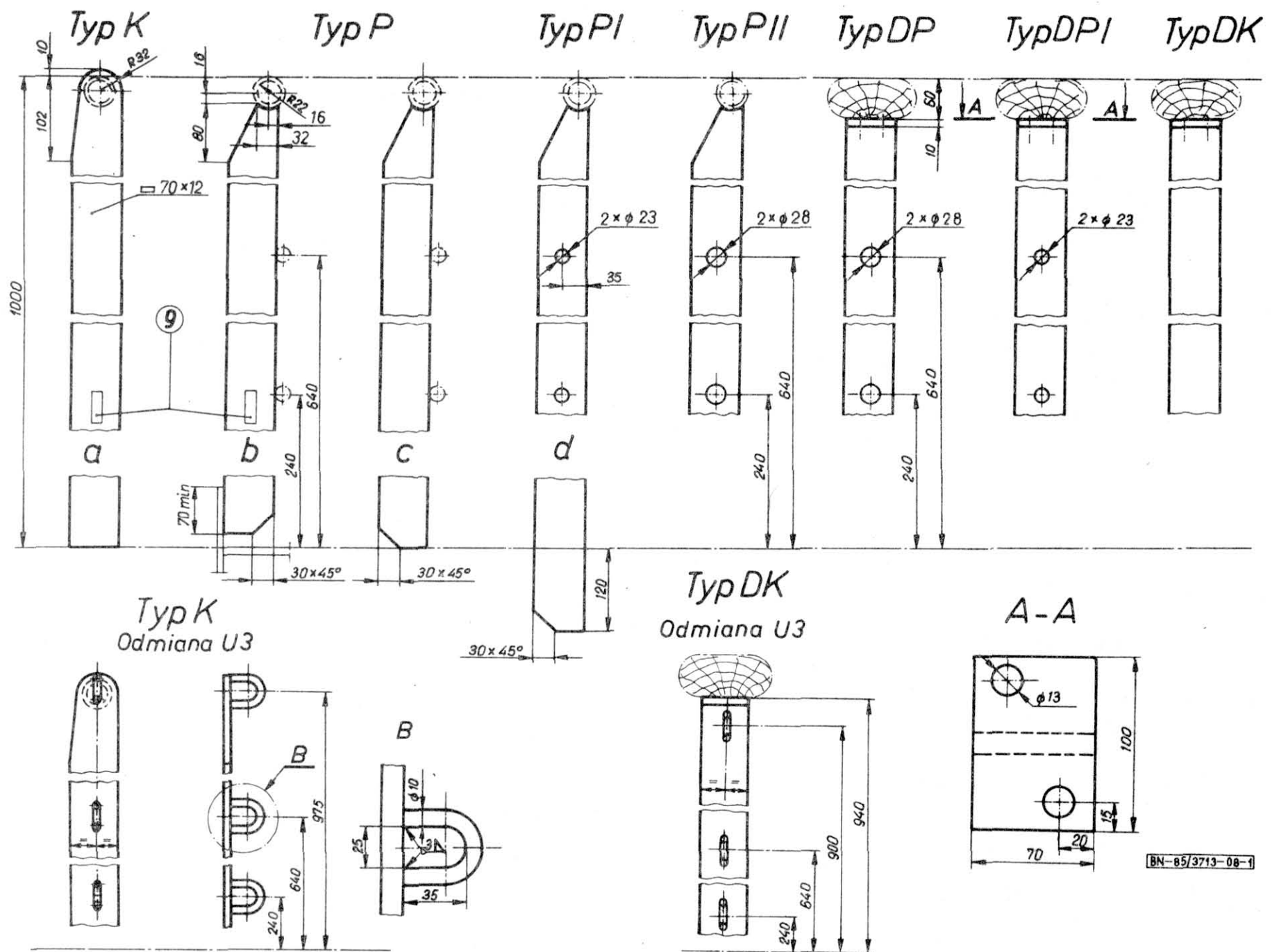
**9. Cechowanie.** Na stójkach, w miejscu oznaczonym na rysunku, należy umieścić w sposób trwały następujące znaki:

a) znak producenta,

b) wyróżnik oznaczenia.



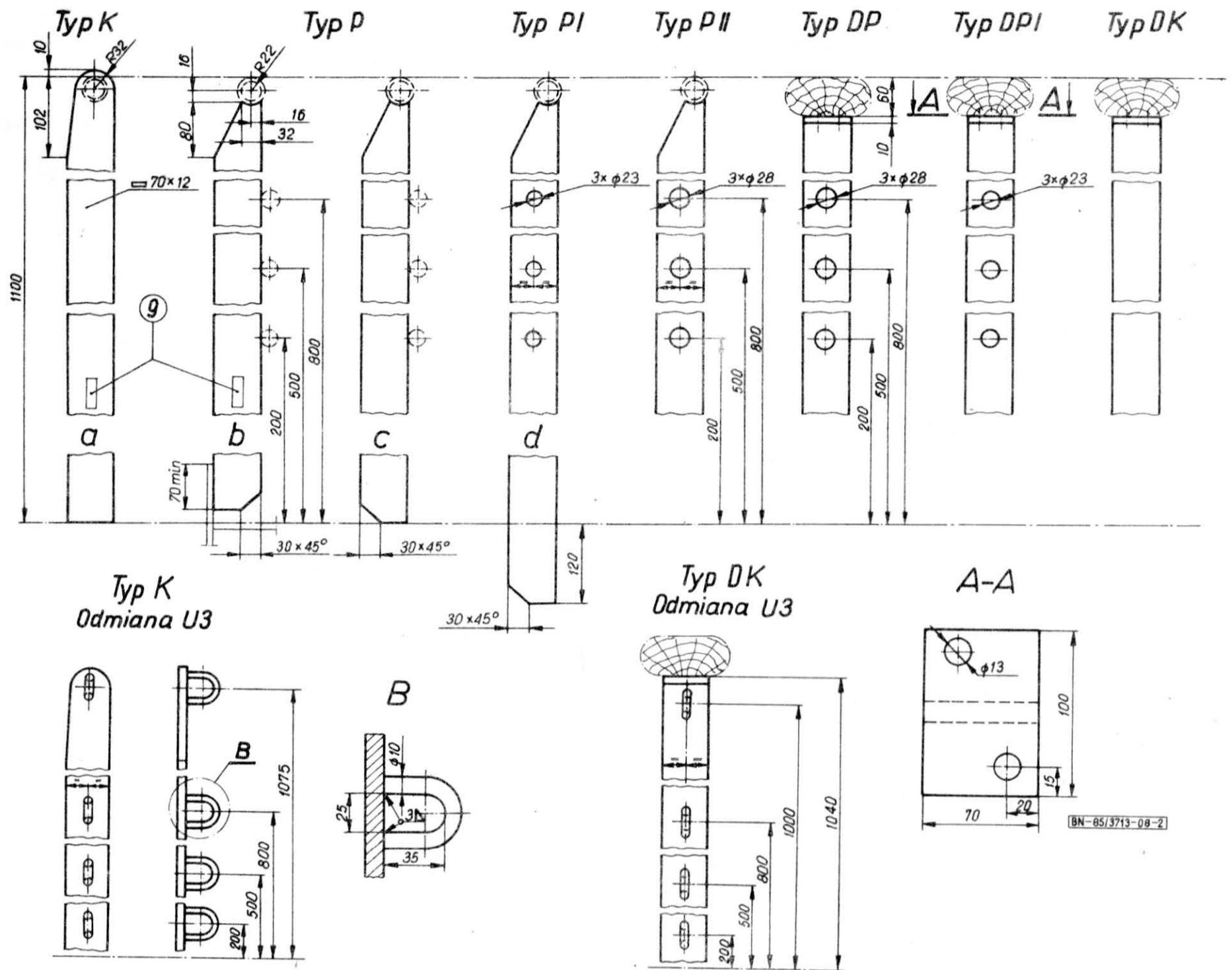
Zgłoszona przez Centrum Techniki Okrętowej w Gdańsku  
Ustanowiona przez Dyrektora Centrum Techniki Okrętowej dnia 1 lutego 1985 r.  
jako norma obowiązująca od dnia 1 lipca 1985 r.  
(Dz. Norm. i Miar nr 5/1985 poz. 10)



Rys. 1. Stójki barierek o wielkości 1000

Tablica 1. Stójki barierek o wielkości 1000

Typ	Rodzaj											
	a			b			c			d		
	odmiana											
	—	U3	U33	—	U3	U33	—	U3	U33	—	U3	U33
K	6,53	6,71	6,89	6,09	6,27	6,37	6,13	6,31	6,49	6,92	7,10	7,28
P	6,27			5,74			5,87			6,64		
PI	6,60			5,64			5,77			6,57		
PII	6,57			5,60			5,73			6,52		
DK	6,68	6,86	7,04	6,41	6,59	6,77	6,64	6,82	7,00	7,43	7,61	7,79
DP	6,55			6,39			6,52			7,31		
DPI	6,61			6,31			6,44			7,23		



Rys. 2. Stójki barier o wielkości 1100

Tablica 2. Stójki barier o wielkości 1100

Typ	Rodzaj											
	a			b			c			d		
	odmiana											
	—	U3	U33	—	U3	U33	—	U3	U33	—	U3	U33
K	7,19	7,42	7,71	6,75	6,99	7,15	6,79	7,03	7,27	7,58	7,82	8,06
P	6,93			6,4			6,53			7,3		
PI	7,26			6,3			6,43			7,23		
PII	7,23			6,26			6,39			7,18		
DK	7,34	7,58	7,82	7,07	7,31	7,55	7,30	7,54	7,78	8,09	8,33	8,57
DP	7,21			7,05			7,18			7,97		
DPI	7,27			6,97			7,1			7,89		

K O N I E C