

WYROBY PRZEMYSŁU CHEMICZNEGO	NORMA BRANŻOWA	BN-64
	Wyroby lakierowe	6110-06
	Przyspieszone suszenie wymalowań za pomocą podczerwieni	
		Grupa katalogowa X 29

1. WSTĘP

Przedmiotem normy jest sposób przyspieszonego suszenia za pomocą podczerwieni wyrobów lakierowych poliwinylowych i chlorokauczukowych, który stosuje się przy otrzymywaniu powłok do badań odbiorczych i kontrolnych.

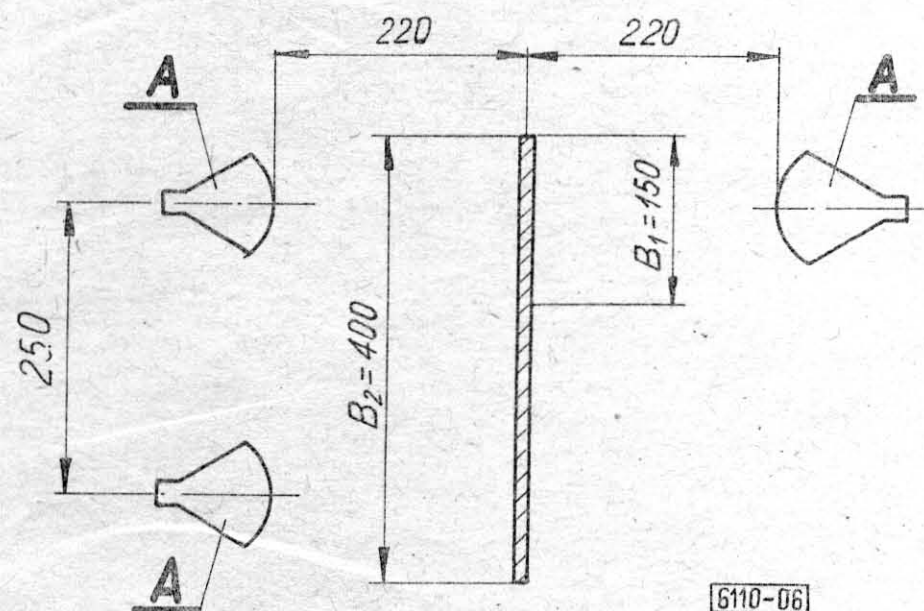
2. SPOSÓB SUSZENIA

2.1. Zasada metody polega na naświetlaniu wymalowań za pomocą promieni podczerwonych w warunkach określonych w normie przedmiotowej.

Powłoki przeznaczone do badań mechanicznych należy przygotować na płytkach stalowych, a do badań odporności powłok na działanie roztworów chemicznych - na sworzniach stalowych.

2.2. Przyrządy

a/ Promiennik podczerwieni 250 W typu "Helios".



A - promiennik,

B_1 - powierzchnia użyteczna naświetlania (przy $h = 150$ mm) przy użyciu jednego promiennika.

B_2 - powierzchnia użyteczna naświetlania (przy $h = 150$ mm) przy użyciu dwóch promienników.

b/ Płytki do badań przygotowane zgodnie z PN-74/C-81513 o wymiarach najwyżej 90 x 120 mm. Płytki powinny być zaopatrzone w dwa otwory, umieszczone równoległe w pobliżu dłuższej krawędzi płytki.

c/ Sworznie stalowe z uchwytem do zawieszania o wymiarach: długość najwyżej 90 mm, średnica co najmniej 10 mm.

d/ Pręt do zawieszania.

2.3. Wytyczne ustawiania promienników. Promiennik ustawić na stole, tak aby jego oś była równoległa do powierzchni stołu. Przed nim w odległości 220 mm umieścić pręt

Zjednoczenie Przemysłu Farb i Lakierów
Ustanowiona przez Dyrektora ZPFiL dnia 5 marca 1964 r. jako norma obowiązująca
w zakresie metod badań od dnia 7 lipca 1964 r.
(Mon. Pol. nr 43/1964 poz. 207)

do zawieszania prostopadle do promiennika (rysunek). Wymalowania przygotowane na płytkach, zgodnie ze wskazaniem normy przedmiotowej, po 15 min od ich wykonania zawiesić na pręcie przed uprzednio zapalonym promiennikiem. W przypadku stosowania jednego promiennika powierzchnia użyteczna naświetlenia przy zachowaniu odległości 220 mm wynosi 150 x 150 mm, zakładając, że oś promiennika przechodzi przez środek tej powierzchni. W przypadku stosowania dwóch promienników powinny być one umieszczone równolegle w odległości 250 mm między ich osiami. Powierzchnia użyteczna naświetlenia wynosi wtedy 400 x 150 mm. W przypadku suszenia wymalowań otrzymanych na sworzniach lub płytkach obustronnie pomalowanych należy je umieszczać między dwoma ustawionymi naprzeciw siebie promiennikami.

Rozmieszczenie promienników i powierzchnię użyteczną naświetlenia podano na rysunku. Czas naświetlenia promieniami podczerwonymi ustalają normy przedmiotowe.

Powłoki po naświetleniu, po ostygnięciu do temperatury pokojowej, nadają się do badań bez aklimatyzacji.

K O N I E C

INFORMACJE DODATKOWE

1. Normy związane

PN-74/C-81513 Wyroby lakierowe. Płytki do badań

2. Uwagi do wydania IV. Bez zmian.