

ELEMENTY WYPOSAŻENIA BUDOWNICTWA	N O R M A B R A N Ź O W A	BN-79
	Elementy budowlane metalowe Ościeżnice stalowe drzwiowe Ościeżnice FD7	9031-18/17
		Grupa katalogowa 0734

1. WSTĘP

1.1. Przedmiot normy. Przedmiotem normy są ościeżnice stalowe drzwiowe FD7 wykonane z kształtowników giętych na zimno, w dalszej treści normy zwane ościeżnicami.

1.2. Zakres stosowania przedmiotu normy. Ościeżnice FD7 przeznaczone są do budownictwa mieszkaniowego i użyteczności publicznej do ścian o grubości co najmniej 120 mm.

Ościeżnice pokryte powłokami lakierowymi zaleca się stosować w środowiskach (pomieszczeniach) o małej agresywności korozyjnej, a ościeżnice pokryte powłokami metalowymi w środowiskach o dużej agresywności korozyjnej.

Ościeżnice przewidziane do osadzania w ścianach gipsowych należy dodatkowo zabezpieczać na budowie powłokami odpornymi na działanie środowiska kwaśnego.

Ościeżnice dostosowane są do współpracy ze skrzydłami przylgowymi lub bezprzylgowymi wg BN-77/7151-08 i przylgowymi wg BN-73/7151-07.

1.3. Określenia - wg BN-79/9031-18/01.

2. PODZIAŁ I OZNACZENIE

2.1. Podział szczegółowy - wg tabl. 1.

2.2. Przykład oznaczenia ościeżnicy stalowej drzwiowej (0625-161), typu FD7 (07), wewnątrzlokalowej (1), do drzwi jednodzielnych przylgowych (1), z kotwami do przykręcania (1), nierozłącznej (1), z powłoką podkładową (1), bez uszczelki (0), prawej (5), o szerokości $S_n = 600$ mm (06), o wysokości $H = 2000$ mm (20):

OŚCIEŻNICA STALOWA DRZWIOWA 071-111-105-0620
BN-79/9031-18/17

Zgłoszona przez Centralny Ośrodek Badawczo-Rozwojowy Przemysłu Elementów Wyposażenia Budownictwa METALPLAST
Ustanowiona przez Zjednoczenie Produkcji Elementów Wyposażenia Budownictwa METALPLAST dnia 12 listopada 1979 r.
jako norma obowiązująca od dnia 1 lipca 1980 r.
(Dz. Norm. i Miar nr 5/1980, poz. 36)

Tablica 1

Symbol										Nazwa	
Wyrobu wg SWW	typu	rodzaju	przeznaczenia	postaci	konstrukcji	wykończenia ¹⁾	uszczelnienia	odmiany	Wielkości		wyrobu, typu, rodzaju, przeznaczenia, postaci, konstrukcji, wykończenia, uszczelnienia, odmiany, wielkości, (szerokości, wysokości)
									szerokości	wysokości	
0625-161											- ościeżnice stalowe drzwiowe
	07										- FD7
		1									- wewnątrzlokalowe
		2(w) ²⁾									- wejściowe wewnętrzne
		3(z) ²⁾									- wejściowe zewnętrzne
			1(C) ²⁾								- do drzwi jednodzielnych przylgowych
			2								- do drzwi jednodzielnych bezprzylgowych
			3								- do drzwi dwudzielnych przylgowych symetrycznych
			5								- do drzwi dwudzielnych przylgowych asymetrycznych
				1(A) ²⁾							- z kotwiami do przykręcania
				2							- z kotwiami do wmurowania
					1						- nierozłączne
						1					- z powłoką podkładową
						4					- z powłoką cynkową
							0				- bez uszczelki
								5(P) ²⁾			- prawe
								6(L) ²⁾			- lewe
								8			- uniwersalne jednostronne
									06		- S_n ³⁾ = 600 mm
									07		- S_n = 700 mm
									08		- S_n = 800 mm
									09		- S_n = 900 mm i 870 mm ⁴⁾
									10		- S_n = 1000 mm
									11		- S_n = 1100 mm
									12		- S_n = 1200 mm
									14		- S_n = 1400 mm i 1370 mm ⁴⁾
										20	- H ⁵⁾ = 2000 mm

1) Inne rodzaje powłok należy oznaczać wg BN-79/9031-18/01 i uzgadniać z producentem.

2) Symbole literowe w nawiasach są odpowiednikami symboli występujących w Albumie typowej ślusarki dla budownictwa ogólnego.

3) S_n - szerokość nominalna charakteryzująca wielkość wspólną dla ościeżnicy i skrzydła drzwiowego.

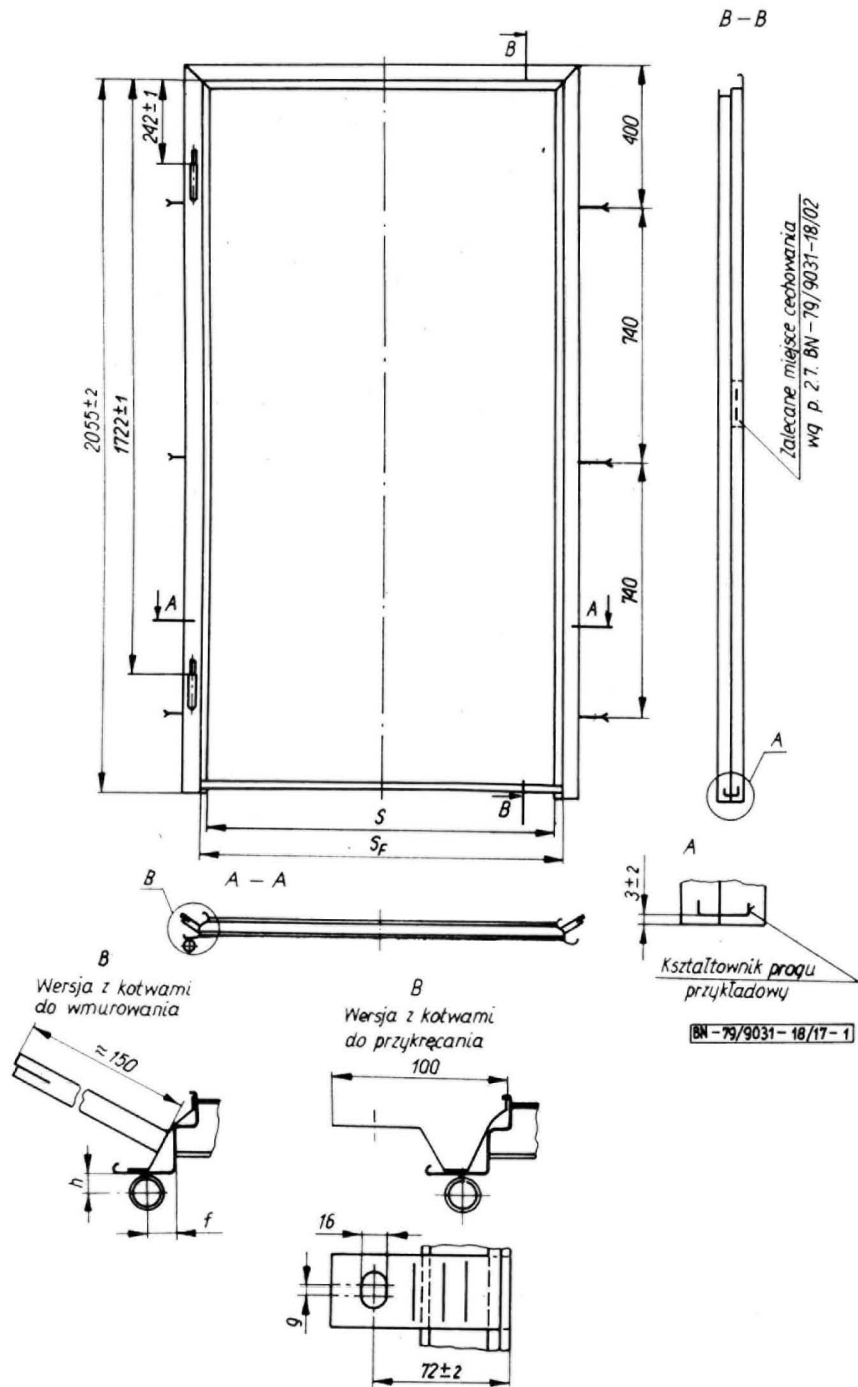
4) Dotyczy tylko ościeżnic do drzwi wejściowych zewnętrznych ze skrzydłami drewnianymi.

5) H - wysokość w świetle charakteryzująca wielkość wspólną dla ościeżnicy i skrzydła drzwiowego.

3. WYMAGANIA

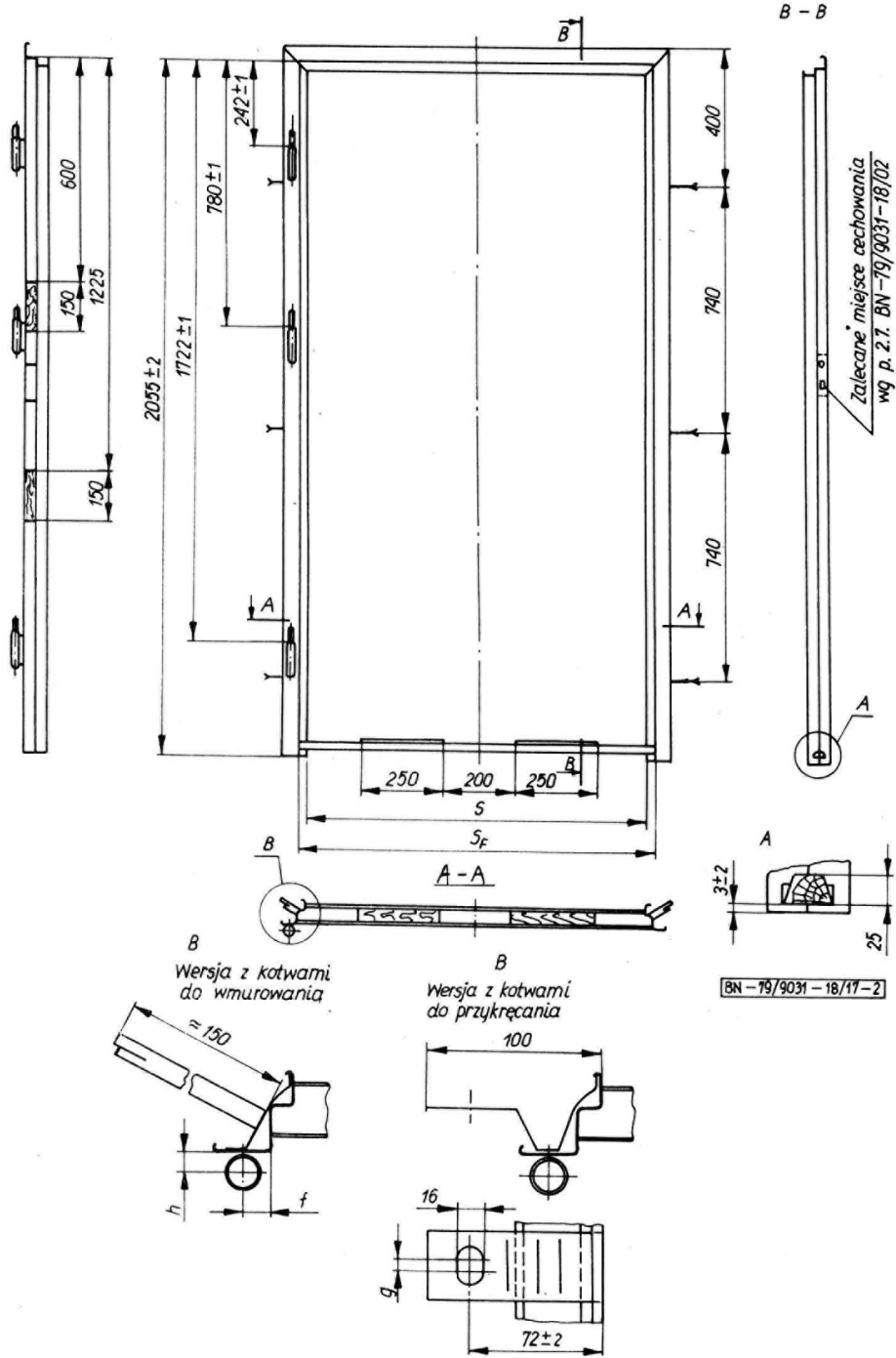
3.1. Główne wymiary w mm:

a) ościeżnic drzwiowych wewnętrznych jednodzielných przylgowych i bezprzylgowych - wg rys. 1 i tabl. 2.



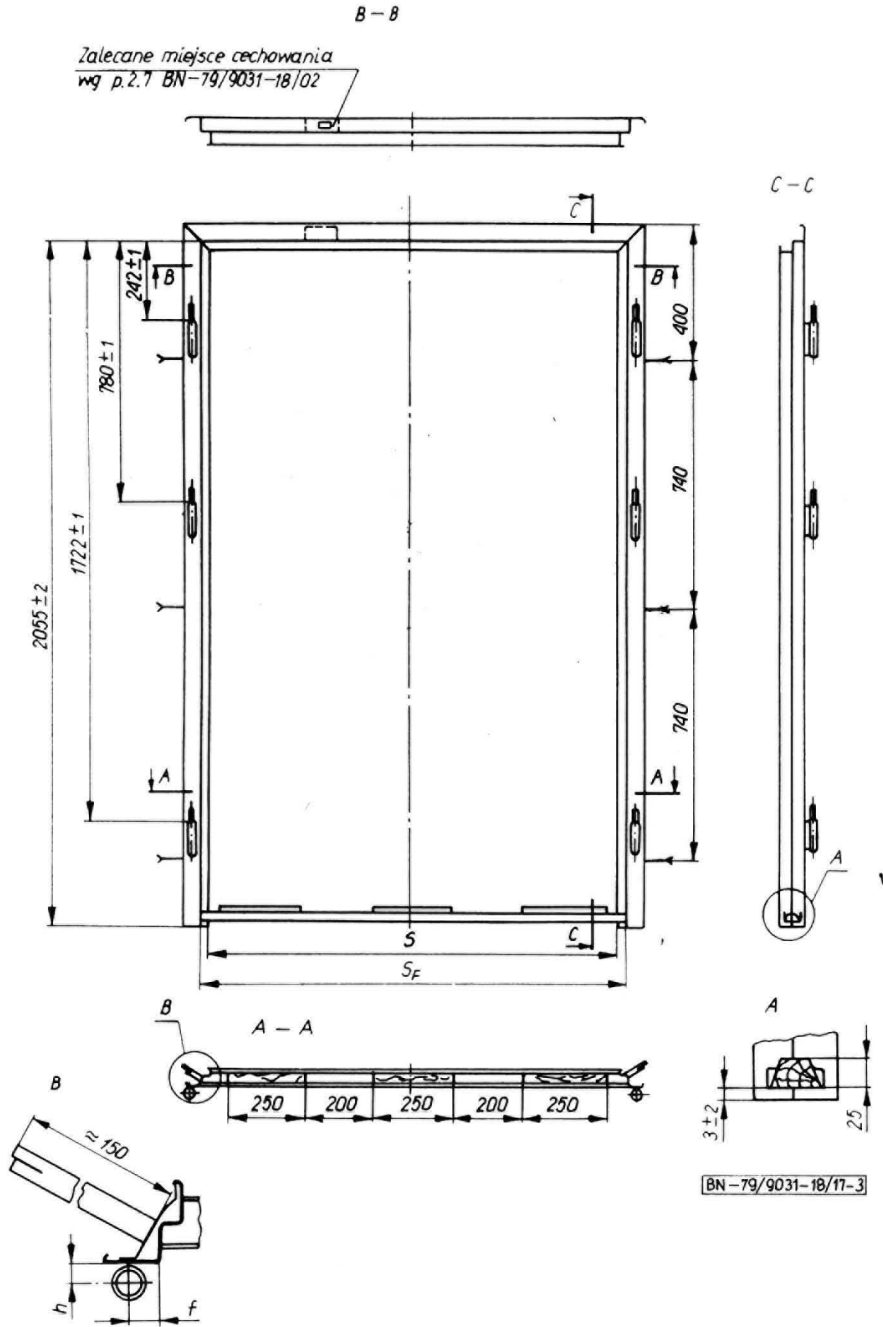
Rys. 1

b) ościeżnic drzwiowych wejściowych wewnętrznych jednodzielnych przylgowych - wg rys. 2 i tabl. 2,



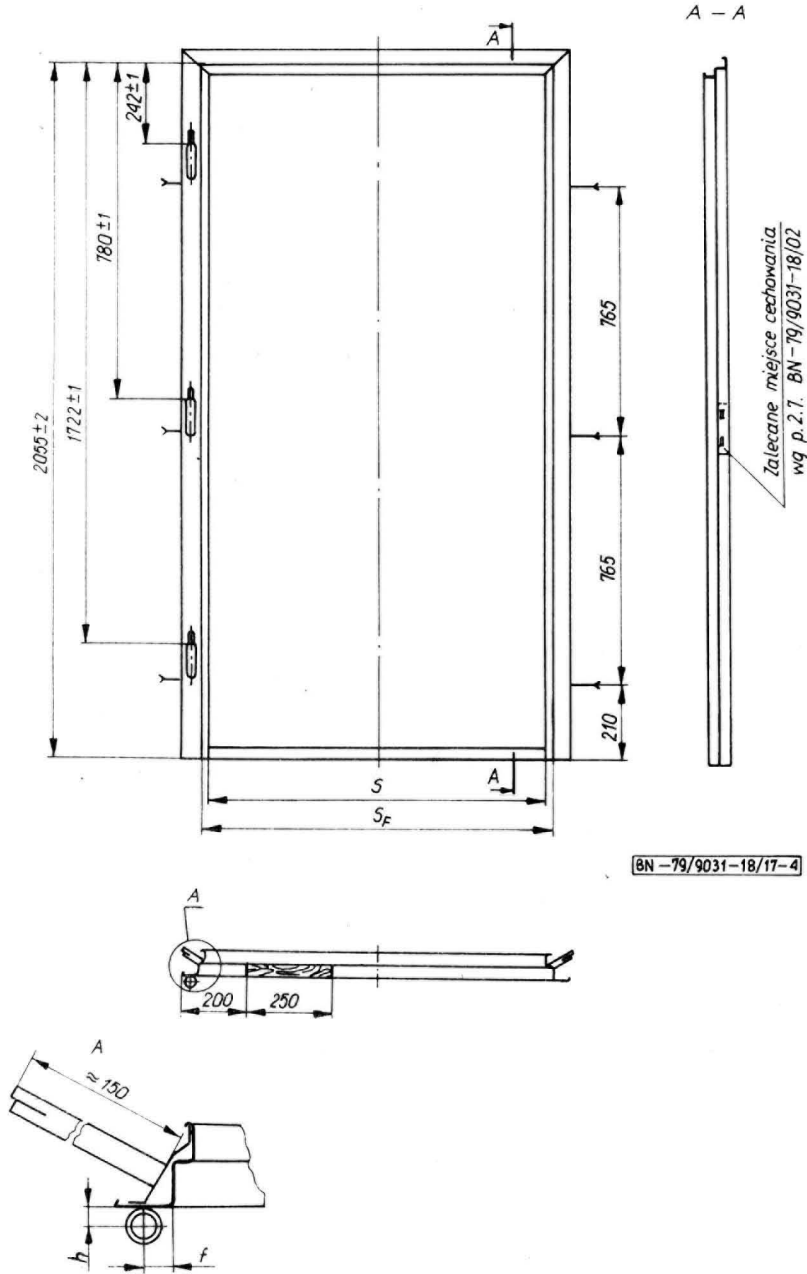
Rys. 2

c) ościeżnic drzwiowych wejściowych wewnętrznych dwudzielnych przylgowych - wg rys. 3 i tabl. 2.



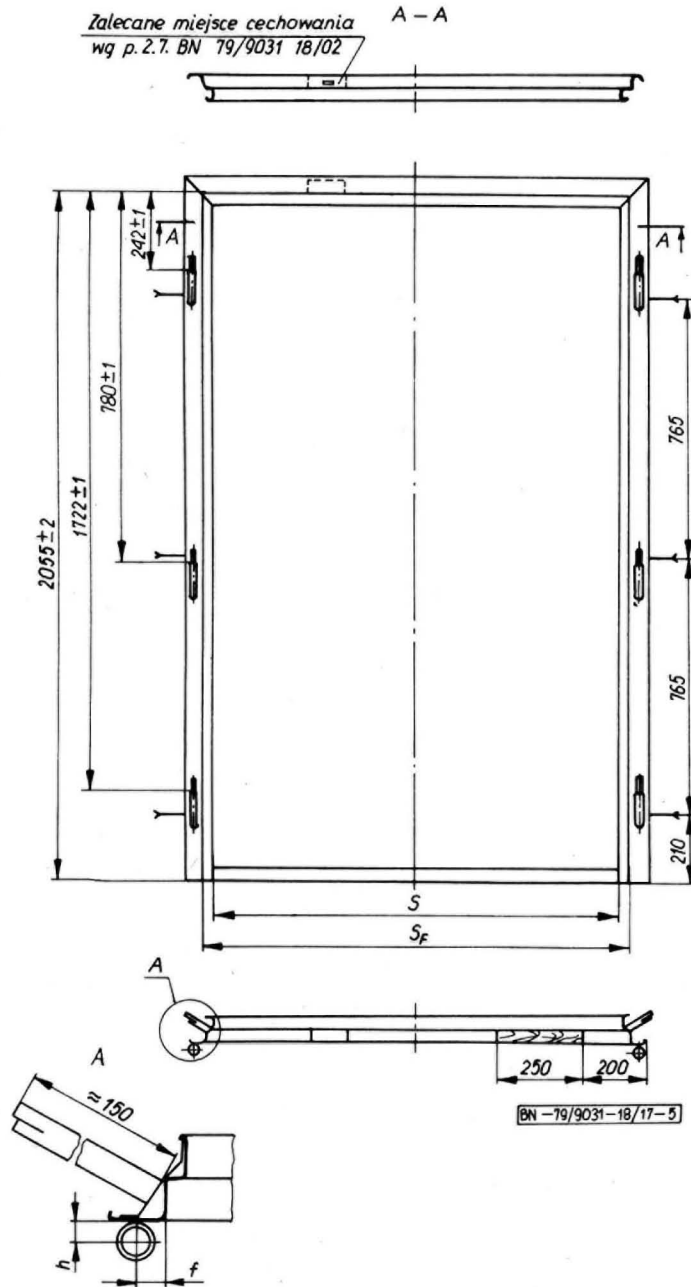
Rys. 3

d) ościeżnic drzwiowych wejściowych zewnętrznych jednodzielných przylgowych - wg rys. 4 i tabl. 2.



Rys. 4

- e) ościeżnic drzwiowych wejściowych zewnętrznych dwudzielnych - wg rys. 5 i tabl. 2,
 f) otworów zaczepowych - wg BN-79/9031-18/04.



Rys. 5

Tablica 2

Symbol			Wymiary						Masa orientacyjna			
rodzaju	przeznaczenia	szerokości S_n	$S^1)$	S_F	h	f	$n^2)$	kg				
mm												
1	1	06	594	624		9,5	$\pm 0,5$	18,5	2	11,8		
	2									4,5	12,1	
	1	07	694	724						18,5	12,2	
	2									4,5		
	1	08	794	824						18,5	3	14,4
	2									4,5		14,7
2	1	08	794	824	$+3$ -1	9,5	$\pm 0,5$	18,5	$\pm 0,5$	14,8		
		09	894	924						15,0		
		10	994	1024						6	15,2	
		11	1094	1124							15,5	
	5	12	1194	1224						3	13,3	
	3	14	1394	1424							6	15,3
	5											
3	1	09	864	894								
	5	14	1364	1394								

1) Tolerancja wymiaru S jest wynikiem tolerancji wymiaru S_F i tolerancji wymiarów wrębu kształtownika ościeżnicowego.

2) n - liczba skrzydełek zawias czopowych.

3.2. Wykonanie

a) Ościeżnice drzwi wejściowych wewnętrznych powinny być wyposażone w klocki drewniane do mocowania zaczepów:

- zamków wierzchnich,
- zasuw,
- zapornic łańcuchowych,
- zamykaczy sprężynowych.

b) Ościeżnice drzwi wejściowych zewnętrznych powinny być wyposażone w klocki drewniane do mocowania zamykacza z tłumieniem hydraulicznym.

c) Na żądanie odbiorcy określone w zamówieniu ościeżnice powinny być wykonane z:

- klockami drewnianymi do mocowania progów,
- kotwiami o innej długości.

3.3. Pozostałe wymagania - wg BN-79/9031-18/02.

4. PAKOWANIE, PRZECHOWYWANIE I TRANSPORT

Pakowanie, przechowywanie i transport - wg BN-73/9031-02.

5. BADANIA

Badania - wg BN-79/9031-18/02.

K O N I E C

Informacje dodatkowe

INFORMACJE DODATKOWE

1. Instytucja opracowująca normę - Centralny Ośrodek Badawczo-Rozwojowy METALPLAST, Poznań, ul. Chudo-by 12.

2. Normy związane

BN-73/7151-07 Drzwi i skrzydła drzwiowe klepkowe ze-
wnętrzne

BN-77/7151-08 Skrzydła i ościeżnice drewniane drzwi
płytowych wewnętrznych

BN-73/9031-02 Elementy budowlane metalowe. Oścież-
nice drzwiowe stalowe. Pakowanie, przechowywanie i trans-
port

BN-79/9031-18/01 Elementy budowlane metalowe. Oścież-
nice stalowe drzwiowe. Podział, nazwy i określenia

BN-79/9031-18/02 Elementy budowlane metalowe. Oścież-
nice stalowe drzwiowe. Ogólne wymagania i badania

BN-79/9031-18/04 Elementy budowlane metalowe. Oścież-
nice stalowe drzwiowe. Otwory zaczepowe

3. Normy zagraniczne

CSRS ČSN 746501 Ocelové zárubne jednodilné

NRD TGL 22886 Bl. 1 Innentüren aus Holz

Francja NF P 24-101 Charpente - menuiserie - serrurerie
Menuiserie metallique. Batis et contrebatis

4. Profil ościeżnicowy. Wymiary profilu ościeżnico-
wego FD7 zgodne z PN-76/H-93461/11 - wg rysunku.

5. Wymiary zestawcze ościeżnic stalowych FD7 ze
skrzydłami drewnianymi. Wspólne wymiary zestawcze oś-
cieżnic FD7 ze skrzydłami drewnianymi przylgowymi i bez-
przylgowymi drzwi wewnątrzlokalowych oraz ze skrzydłami
drewnianymi przylgowymi drzwi wejściowych wewnętrz-
nych i drzwi wejściowych zewnętrznych podano w tablicy.

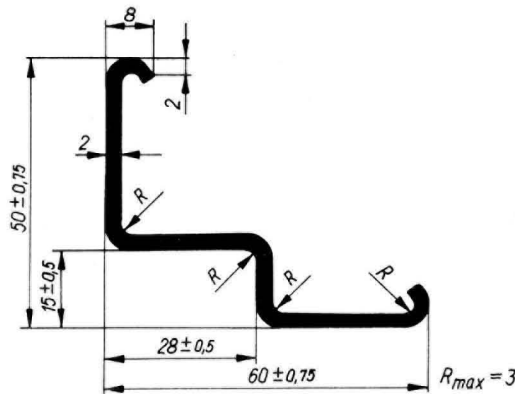
Oznaczenia skrzydeł drzwiowych przyjęto z Albumów
typowej stolarki dla budownictwa ogólnego. Okna i drzwi -
B-2-3/PR-5/84 i B-2-4/PR-5/84.

Oznaczenia stalowych ościeżnic drzwiowych przyjęto
z Albumu typowej ślusarki dla budownictwa ogólnego. Część
I. Okna i drzwi. Rozdział V. Stalowe ościeżnice drzwiowe
do skrzydeł drewnianych - B-3/80.

6. Wykaz ustanowionych arkuszy podano w ark. 00.

7. Autorzy projektu normy - Czesław Kwintkiewicz -
Zakłady Elementów Wyposażenia Budownictwa METAL-
PLAST, Leszno; inż. Andrzej Jurga, mgr inż. Sylwester
Kubiak - COBR METALPLAST, Poznań.

8. Wydanie 2 - stan aktualny: czerwiec 1987; uwzględ-
nia poprawkę 1 (Biuletyn PKNiM nr 11-12/80 poz. 89) i
zmianę 1 (Biuletyn PKNiM nr 3/82 poz. 41).



BN-79/9031-18/17-1

Skrzydła drzwiowe wg BN-77/7151-08 i BN-73/7151-07		Ościeżnice wg BN-79/9031-18/17															
		Ościeżnice do skrzydeł drzwiowych wewnątrz- -lokalowych						Ościeżnice do skrzydeł drzwiowych wejścio- wych wewnętrznych						Ościeżnice do skrzydeł drzwiowych wejściowych zewnętrznych			
		przylgowych			bezprzylgowych												
		0625-161-071-1...			0625-161-071-2...			0625-161-072-1...						0625-161-072-3.. 0625-161-072-5..		0625-161-073- -1...	0625-161-073- 5...
		FD7/A-C6 FD7-C6	FD7/A-C7 FD7-C7	FD7/A-C8 FD7-C8	FD7/A-6 FD7-6	FD7/A-7 FD7-7	FD7/A-8 FD7-8	FD7w/ A-8 FD7w-8	FD7w/ A-9 FD7w-9	FD7/A-10 FD7w-10	FD7w/ A-11 FD7w-11	FD7w/ A-12 FD7w-12	FD7w/ A-14 FD7w-14	FD7-9z		FD7-14z	
Skrzydło drzwiowe wewnątrzlokalowe	przylgowe	D1-C	$\frac{600}{2000}$														
		D2-C	$\frac{600}{2000}$														
		D3-C D4-C D5-C		$\frac{700}{2000}$													
	D6-C D6op-C D9-C			$\frac{800}{2000}$													
	bezprzylgowe	D1 D2				$\frac{600}{2000}$											
		D3 D4 D5					$\frac{700}{2000}$										
D6 D6op D9							$\frac{800}{2000}$										
Skrzydło drzwiowe wewnętrzne wejściowe przylgowe	D10w D10wm						$\frac{800}{2000}$										
	D11w D12w							$\frac{900}{2000}$									
	D13w D14w								$\frac{1000}{2000}$								
										$\frac{1100}{2000}$							
	D15w										$\frac{1200}{2000}$						
	D16w D17w											$\frac{1400}{2000}$					
Skrzydło drzwiowe zewnętrzne wejściowe przylgowe	S1												$\frac{870}{2000}$				
	S3 - S4													$\frac{1370}{2000}$			