

ŚRODKI TRANSPORTU DROGOWEGO	NORMA BRANŻOWA	BN-77 3687-23
	Wyposażenie elektryczne pojazdów samochodowych Łączniki o napędzie mechanicznym Otwory montażowe okrągłe Wymiary	
		Grupa katalogowa V 25

1. Przedmiot normy. Przedmiotem normy są wymiary otworów montażowych okrągłych i ich odmiany, przeznaczonych do mocowania w nich łączników z napędem mechanicznym.

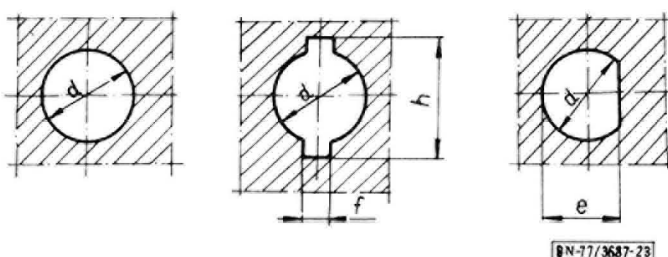
2. Wymiary w mm – wg rysunku i tablicy.

3. Odchyłki wymiarów d , e , f oraz h – wg dokumentacji technicznej.

Odmiana A

Odmiana B¹⁾

Odmiana C



BN-77/3687-23

Wymiary	Odmiany														
	A								B			C			
d	8,5	10,5	12,5	15	17	21	27	29	17	22,5	27	12,5	14	16	22
e	-	-	-	-	-	-	-	-	-	-	-	1,5	13	14,5	20
f	-	-	-	-	-	-	-	-	5	6	8	-	-	-	-
h									29	28	34	-	-	-	-
s	0,5 ÷ 6														

¹⁾ Dopuszcza się wykonanie otworu odmiany B z jednym wpustem.

KONIEC

INFORMACJE DODATKOWE

1. Instytucja opracowująca normę – Przemysłowy Instytut Motoryzacji, Warszawa.

Выключатели с механическим приводом. Монтажные отверстия, круглые. Размеры

2. Dokumenty międzynarodowe
RWPG PC 5417-76 Электрооборудование автомобилей.

3. Symbol wg SWW – 1029.

4. Autor projektu normy – mgr inż. Kazimierz Szulc.

Zgłoszona przez Przemysłowy Instytut Motoryzacji – Warszawa
Ustanowiona przez Dyrektora Zjednoczenia Przemysłu Motoryzacyjnego dnia 25 września 1977 r.
jako norma obowiązująca w zakresie opracowywania dokumentacji technicznej od dnia 1 kwietnia 1978 r.
(Dz. Norm. i Miar nr 35/1977 poz. 118)