

ŚRODKI TRANSPORTU WODNEGO I URZĄDZENIA PŁYWAJĄCE	NORMA BRANŻOWA	<b>BN-84</b> <hr/> <b>3795-03/01</b>
	Linia wałów <b>Dławnice grodziowe</b>	
	Zamiast BN-73/3795-03	
	Grupa katalogowa 0544	

1. Przedmiot arkusza normy. Przedmiotem arkusza normy są dławnice grodziowe stosowane w miejscach przejść wałów napędowych przez grodzie na statkach śródlądowych.

2. Odmiany. W zależności od sposobu wykonania korpusu rozróżnia się dwie odmiany dławnic:

- z korpusem odlewany - O,
- z korpusem spawanym - S.

3. Przykład oznaczenia dławnicy odmiany O z kołnierzem rodzaju A dla wału napędowego o średnicy  $d = 100$  mm:

DŁAWNICA OA - 100 BN-84/3795-03/01

4. Wymiary w mm - wg rys. 1 ÷ 3 i tablicy na str. 2 ÷ 4.

5. Materiał - elementy dławnicy wg ark. 02 ÷ 07, szczeliwo impregnowane 810 - wg PN-76/P-85049; dopuszcza się

stosowanie innych szczeliw o nie gorszych własnościach; materiał elementów złącznych - wg norm przedmiotowych.

6. Wykonanie. Gwinty otworów pod śruby w klasie średniokładnej - wg PN-83/M-02113, ostre krawędzie - załtepię, miejsca pod nakrętki - zabilone.

7. Konserwacja. Części złączne należy pokryć powłoką ochronną cynkową wg BN-80/3702-03. Powierzchnie obrabiane elementów dławnicy należy zabezpieczyć smarem stałym.

8. Cechowanie. Wytwórca dławnicy powinien w sposób trwały, w miejscu wskazanym na rysunkach, nanieść następujące dane:

- znak lub nazwę wytwórni,
- wyróżnik oznaczenia,
- znak BN.

K O N I E C

#### INFORMACJE DODATKOWE

1. Instytucja opracowująca normę - Centrum Badawczo-Projektowe Żeglugi Śródlądowej, Wrocław.

2. Istotne zmiany w stosunku do BN-73/3795-03

- a) zmniejszono typoszereg dławnic,
- b) zmieniono wymagania dotyczące wykonania,
- c) zmieniono materiał korpusu odlewany i dławika ze staliwa L25II na żeliwo ZL250,
- d) zmieniono konstrukcję kołnierza korpusu, wprowadzając możliwość regulacji poosiowej dławnicy.

3. Normy związane

PN-83/M-02113 Gwinty metryczne. Tolerancje

PN-76/P-85049 Szczeliwa plecione bawełniane jutowe suche i impregnowane

BN-80/3702-03 Powłoki cynkowe zanurzeniowe na wyrobach dla okrętownictwa

Pozostałe normy związane podano w tablicy.

4. Wykaz arkuszy normy ustanowionych łącznie z arkuszem 01

Arkusz 02 Linia wałów. Korpusy dławnic grodziowych,

Arkusz 03 Linia wałów. Dławiki dławnic grodziowych,

Arkusz 04 Linia wałów. Kołnierze dławnic grodziowych,

Arkusz 05 Linia wałów. Pierścienie dławnic grodziowych,

Arkusz 06 Linia wałów. Uszczelki dławnic grodziowych,

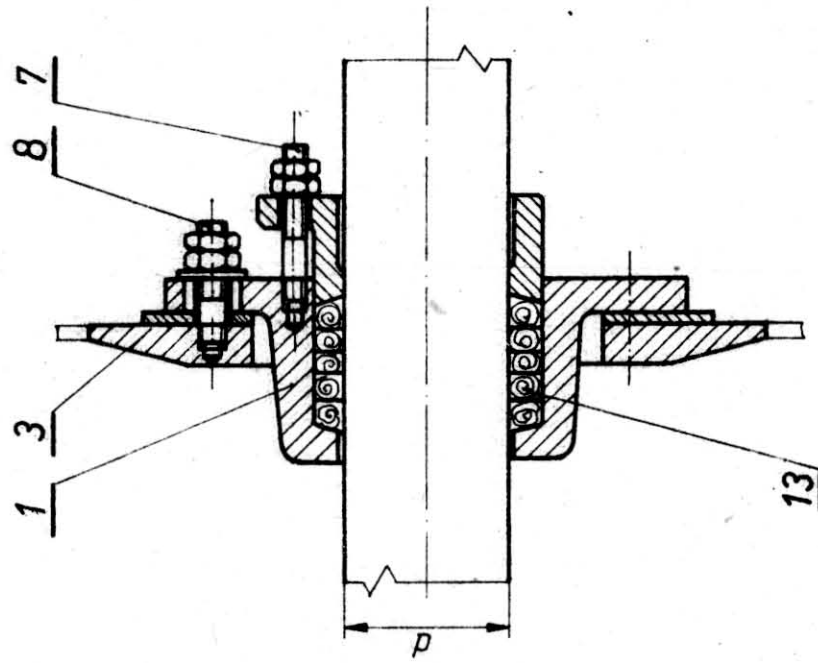
Arkusz 07 Linia wałów. Podkładki dławnic grodziowych.

5. Symbol wg SWW - 1059-12.

6. Autor projektu normy - inż. Zdzisław Dąbrowski - Centrum Badawczo-Projektowe Żeglugi Śródlądowej, Wrocław.

Zgłoszona przez Centrum Badawczo-Projektowe Żeglugi Śródlądowej  
Ustanowiona przez Ministra Komunikacji dnia 25 maja 1984 r.  
jako norma obowiązująca od dnia 1 stycznia 1985 r.  
(Dz. Norm. i Miar nr 7/1984 poz. 13)

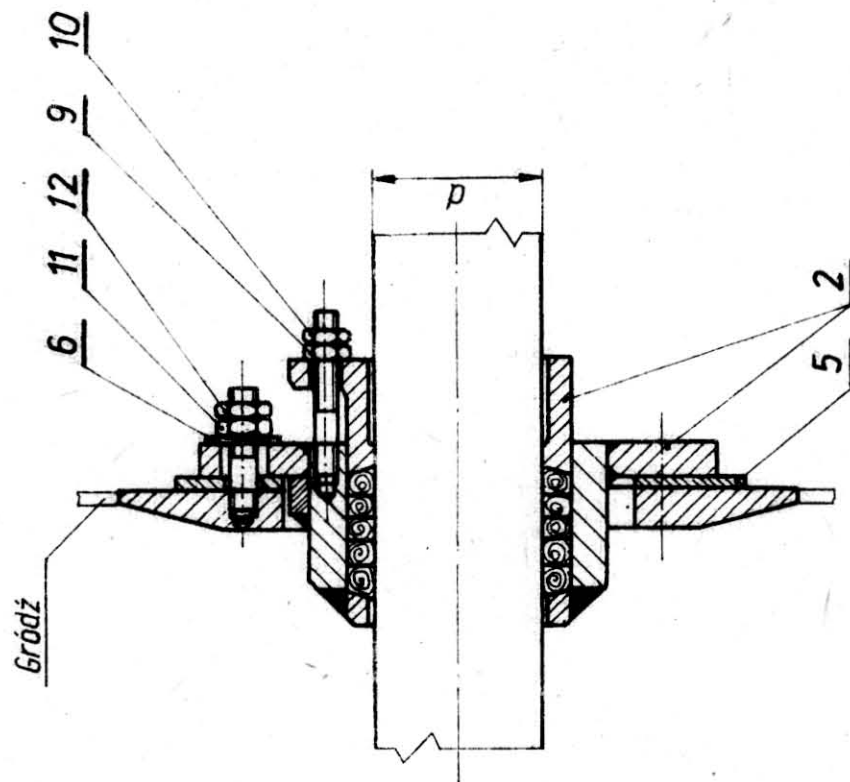
Odmiana 0



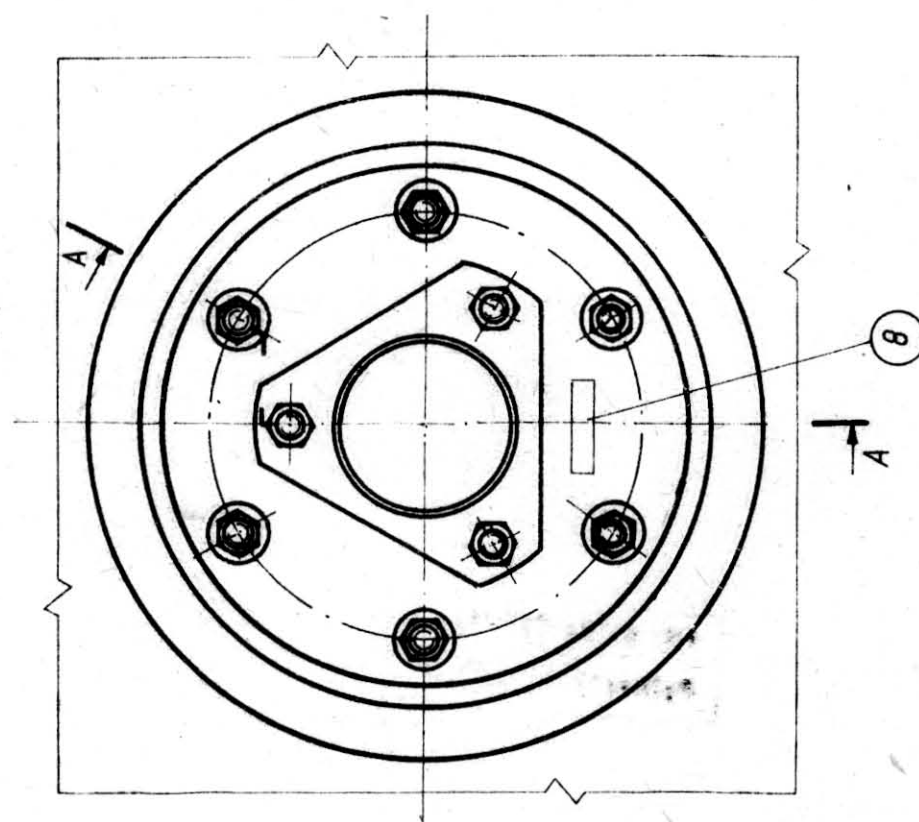
BN-84/3795-03/01-1

Wielkość  $d = 60$  do  $90$

Odmiana S



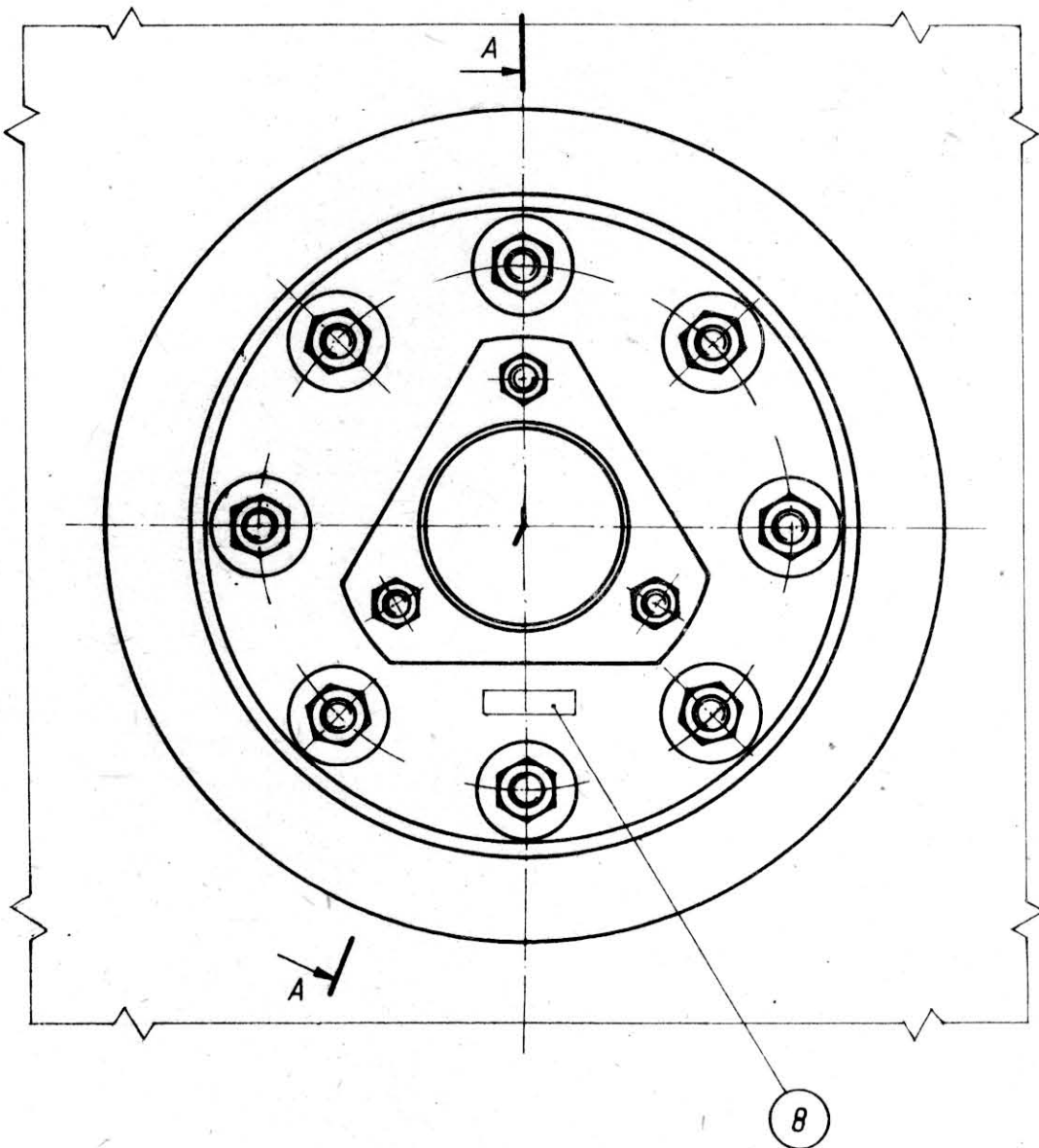
Gródź



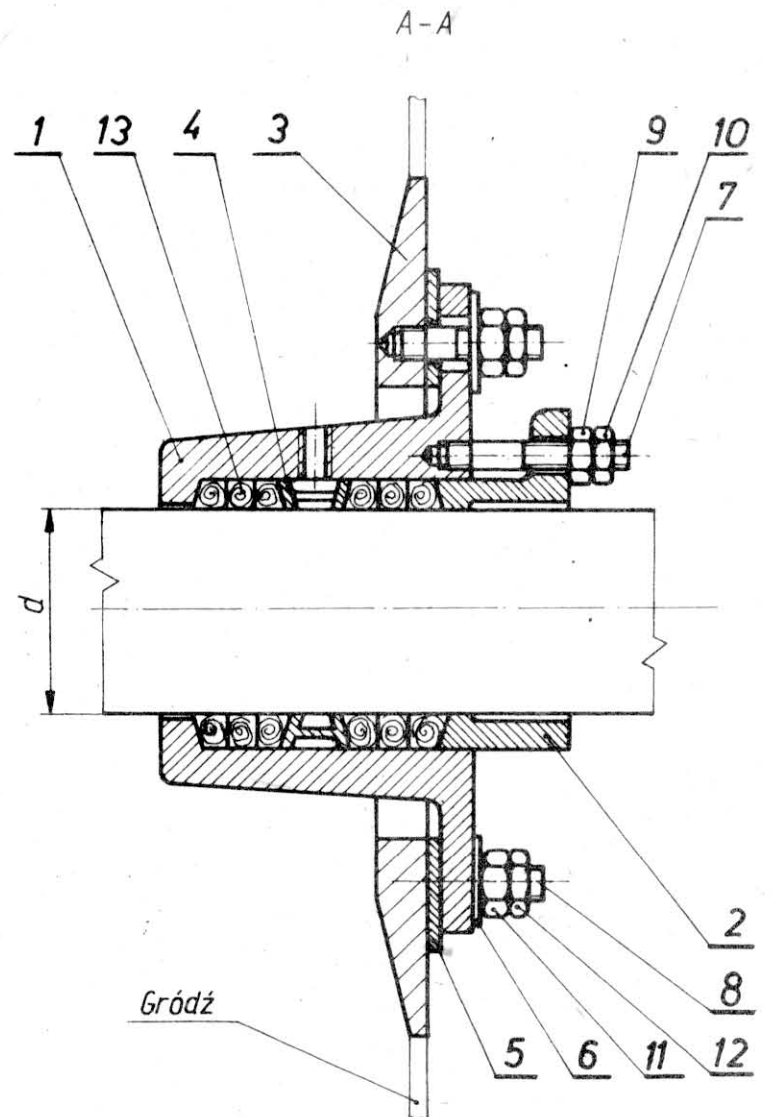
Rys. 1

Odmiana 0

Wielkość  $d = 95$  do  $200$



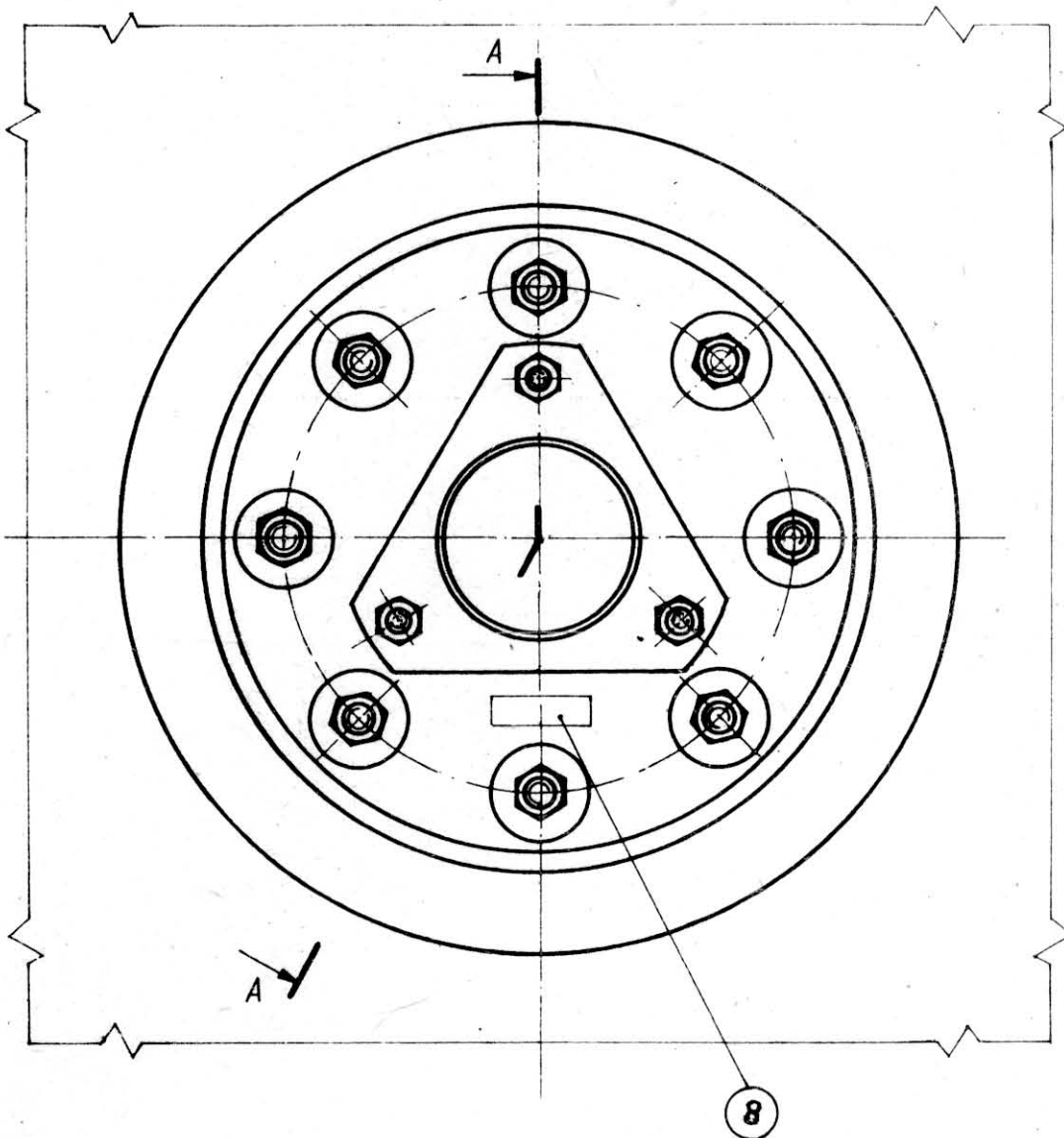
Rys. 2



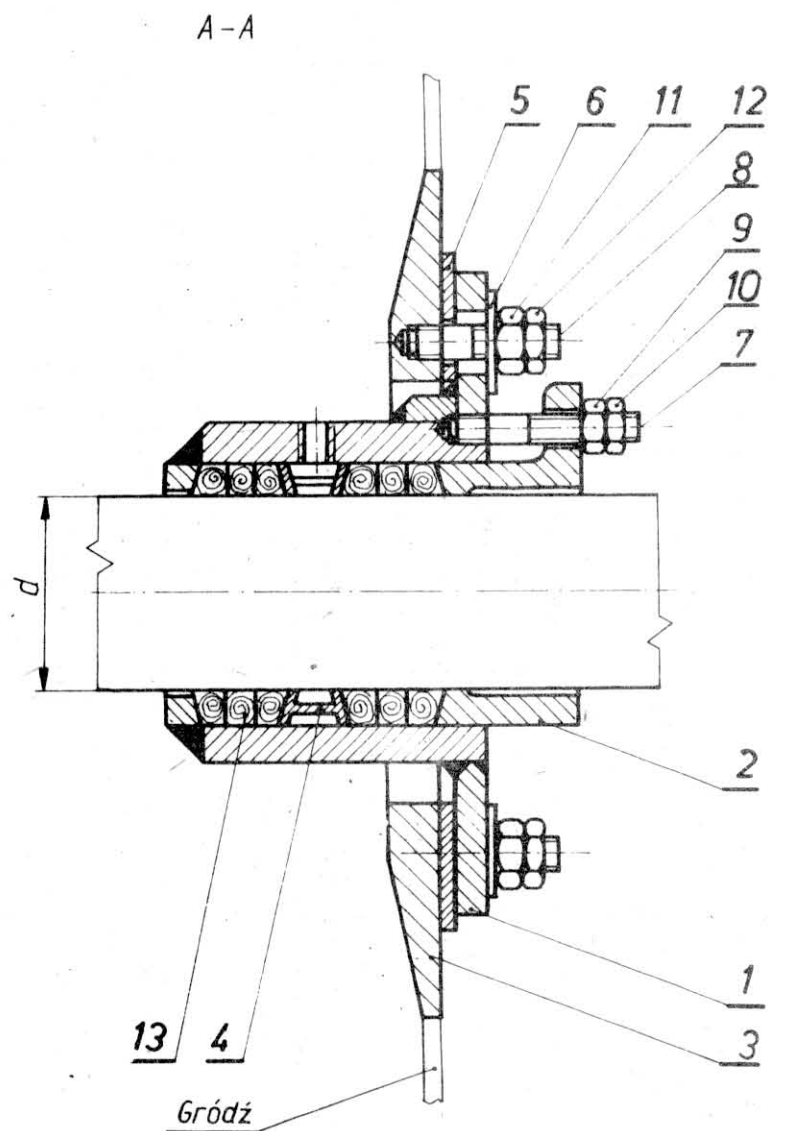
BN-84/3795-03/01-2

Odmiana S

Wielkość  $d = 95$  do  $200$



Rys. 3



BN-84/3795-03/01-3

Nr części na rys. 1÷3	Nazwa części	Nr normy lub nr arkusza normy	Liczba sztuk		Wielkość <i>d</i>																			
			odmiana																					
			O	S	60	65	70	75	80	85	90	95	100	110	120	130	140	150	160	170	180	190	200	
1	Korpus	ark. 02	1	1																				
2	Dławik	ark. 03	1	1																				
3	Kołnierz <sup>1)</sup>	ark. 04	1	1	60	65	70	75	80	85	90	95	100	110	120	130	140	150	160	170	180	190	200	
4	Pierścień	ark. 05	1	1																				
5	Uszczelka	ark. 06	1	1																				
6	Podkładka	ark. 07	wg tablicy ark. 02		17						18						25							
7	Śruba dwustronna	PN-60 M-82125	3	3	M12						M16						M20							
					50/40			60/50			70/60			80/65			90/75			100/85				
8	Śruba dwustronna	PN-60 M-82125	wg tablicy ark. 02		M16 × 45/35						M20 × 55/40						M24 × 60/50							
9	Nakrętka 8-I	PN-75 M-82144	3	3	M 12						M 16						M 20							
10	Nakrętka 04-I	PN-74 M-82153	3	3																				
11	Nakrętka 8-I	PN-75 M-82144	wg tablicy ark. 02		M 16						M 20						M 24							
12	Nakrętka 04-I	PN-74 M-82153																						
13	Szczeliwo 2079-526		<i>i</i> <sup>2)</sup>	<i>i</i> <sup>2)</sup>	8×8	10×10			12×12			15×15			18×18			20×20			22×22			
Masa zespołu, kg, około <sup>3)</sup>			odmiana		O	4,45	8,57	9,08	9,77	12,30	12,81	13,13	21,44	22,41	32,50	40,72	43,24	46,21	51,62	72,10	77,32	88,32	95,30	102,3
					S	3,85	7,51	8,06	8,50	10,25	10,64	11,06	18,72	19,20	25,20	32,21	36,25	38,35	47,62	61,23	70,42	79,64	89,73	92,53

1) Należy uzupełnić rodzajem kołnierza wg ark. 04.

2) Dla *d* = 60 do 90 — *i* = 5; dla *d* ≥ 95 — *i* = 6.

3) Masę dławicy podano bez kołnierza - ark. 04.