

ŚRODKI TRANSPORTU WODNEGO I URZĄDZENIA PŁYWAJĄCE	N O R M A B R A N Ż O W A	BN-81
	Sterowanie zdalne ręczne urządzeń okrętowych Gniazda pokładowe	3726-01.06
		Grupa katalogowa 0544

1. Przedmiot normy. Przedmiotem normy są gniazda pokładowe zdalnych ręcznych sterowań urządzeń okrętowych stosowane na statkach wodnych.

2. Typy. Rozróżnia się trzy typy gniazd pokładowych:

- bez wskaźnika - nie wyróżnione w oznaczeniu,
- ze wskaźnikiem o małym skoku - A,
- ze wskaźnikiem o dużym skoku - B.

3. Przykład oznaczenia gniazda pokładowego typu A o wielkości $s = 14$ mm:

GNIAZDO POKŁADOWE A14 BN-81/3726-01.06

4. Główne wymiary - wg rys. 1 i 2 i tabl. 1 i 2 na str. 2 ÷ 4.

5. Wykonanie - obrobione. Korpus i osłona gniazda A i B - spawane. Dopuszczalne odchyłki dla wymiaru s - wg PN-71/M-02048. Gwinty metryczne w klasie średniokładnej - wg PN-70/M-02113. Gwint rurowy walcowy - wg PN-79/M-02030. Kanaly smarowe w wałku 3 dla typu A i B - wiercone.

6. Pozostałe wymagania i badania - wg BN-81/3726-01.00.

K O N I E C

INFORMACJE DODATKOWE

1. Instytucja opracowująca normę - Centrum Techniki Okrętowej, Gdańsk.

2. Normy związane

- PN-72/H-84020 Stal węglowa konstrukcyjna zwykłej jakości ogólnego przeznaczenia. Gatunki
- PN-71/H-86020 Stal odporna na korozję (nierdzewna i kwasoodporna)
- PN-77/H-87025 Mosiądz do przeróbki plastycznej. Gatunki
- PN-79/H-87026 Odlewnicze stopy miedzi. Gatunki
- PN-79/M-02030 Gwinty rurowe walcowe. Wymiary i tolerancje
- PN-71/M-02048 Rozwartości kluczy i wymiary "pod klucz"
- PN-70/M-02113 Gwinty metryczne o średnicach 1 do 600 mm. Tolerancje
- PN-74/M-82209 Wkręty ze łbem stożkowym z gwintem na

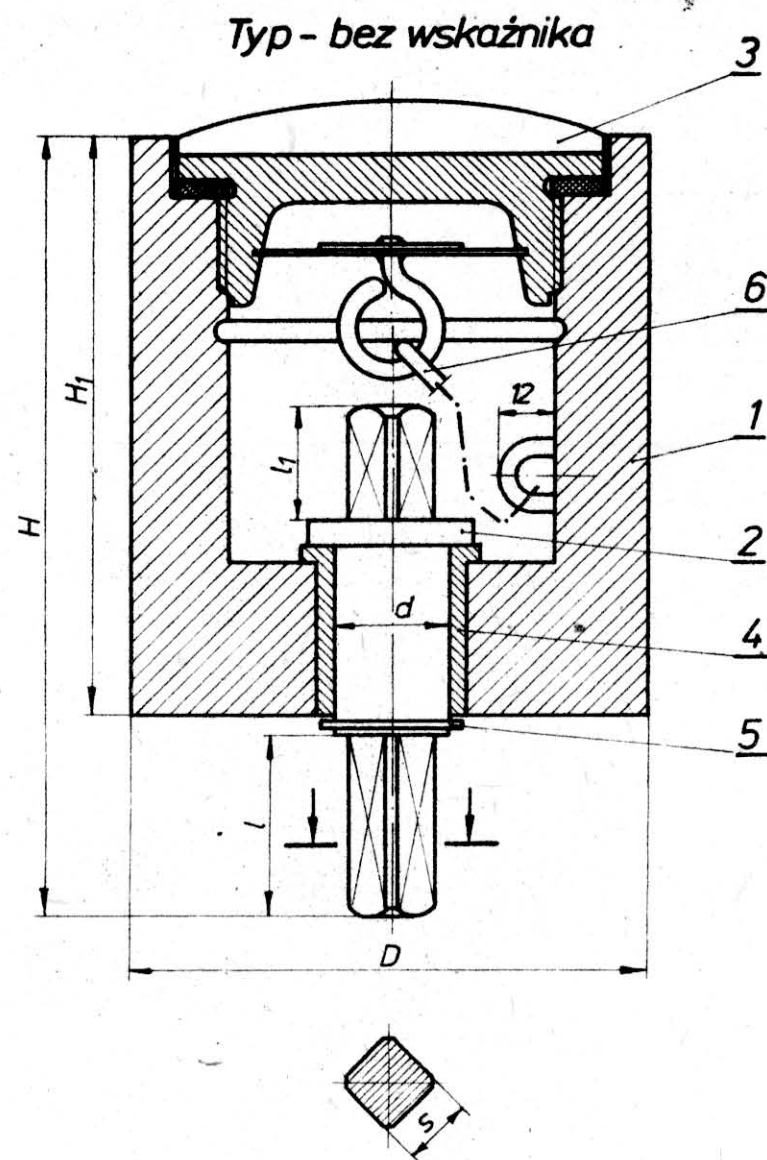
całej długości

- PN-76/M-85111 Pierścienie osadcze sprężynujące
- PN-76/M-86007 Smarowniczkę kulkowe ciśnieniowe z główką zaokrągloną
- PN-80/M-87101 Łożyska ślizgowe. Tuleje. Wymiary
- BN-79/0648-62 Rury stalowe bez szwu do budowy statków
- BN-81/3726-01.00 Sterowanie zdalne ręczne urządzeń okrętowych. Wymagania i badania
- BN-69/3731-22 Zamknięcia pokładowe rurociągów okrętowych. Wkrętki
- BN-74/5027-02 Łańcuchy gospodarskie niemontowane z ogniwami zgrzewnymi elektrycznie

3. Symbol wg SWW - 1059-52.

4. Autor projektu normy - Józef Domachowski - Centrum Techniki Okrętowej, Gdańsk.

Zgłoszona przez Centrum Techniki Okrętowej
Ustanowiona przez Dyrektora Centrum Techniki Okrętowej dnia 15 czerwca 1981 r.
jako norma obowiązująca od dnia 1 lipca 1982 r.
(Dz. Norm. i Miar nr 17/1981 poz. 71)

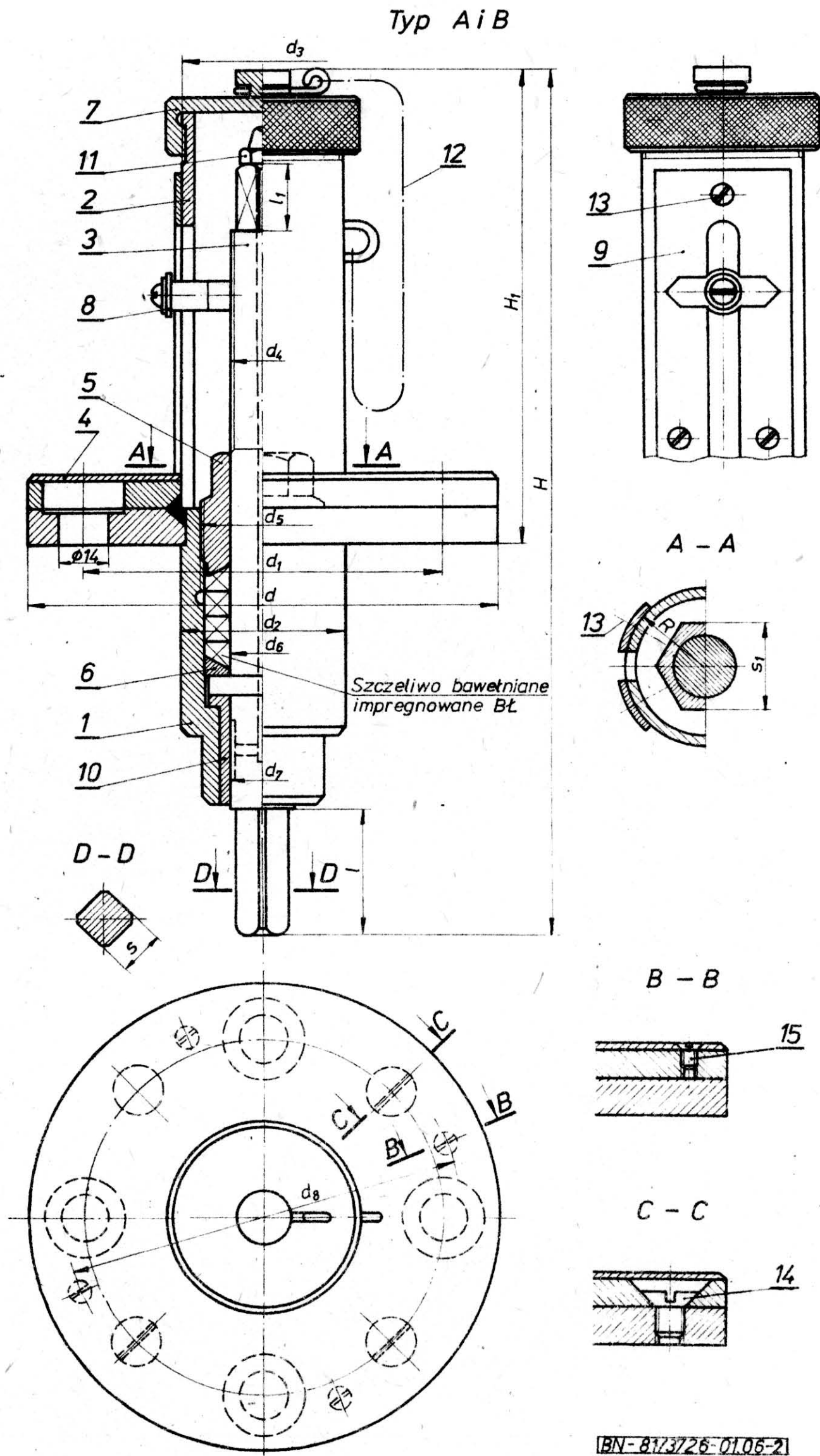


Rys. 1

Tablica 1. Gniazdo bez wskaźnika

Wielkość s	mm	12	14	17	24	Material ¹⁾	
Orientacyjna masa	kg	3,95	4,00	4,70	8,00		
Największy przenoszony moment obrotowy	N · m	20	40	80	160		
D	mm	90	90	90	110		
H		139	144	164	185		
H_1		100	100	115	130		
d		20	20	25	32		
l		35	40	45	50		
l_1		20	20	25	35		
Nr części na rys. 1	nazwa części	wielkość części					
1	korpus	H_1	100	100	115	130	stal St3S wg PN-72/H-84020
2	wałek	s	12	14	17	24	stal St4 lub St4S wg PN-72/H-84020
3	wkrętka		G2		G2 ½		BN-69/3731-22
4	tuleja B-MA58		20/26 × 30	25/32 × 40	32/40 × 40		PN-80/M-87101
5	pierścień osadczy sprężynujący		20z	25z	32z		PN-76/M-85111
6	łańcuch gospodarski		ZPDB-3 o długości 0,21 m				BN-74/5027-02

¹⁾ Dopuszcza się inny gatunek materiału o własnościach nie gorszych niż materiał podany w normie.



Rys. 2

Tablica 2. Gniazdo typu A i B

Wielkość s		mm	12		14		17		24		Materiał ¹⁾	
Typ			A	B	A	B	A	B	A	B		
Orientacyjna masa		kg	2,8		3,6		4,3		7,1			
Największy przenoszony moment obrotowy		N · m	20		40		80		160			
H		mm	239		244		263		303			
H ₁			131		131		136		166			
d			130		130		130		160			
d ₁			100		100		100		130			
d ₂			45		50		60		70			
d ₃			G1 ¼		G1 ½		G2		G2 ½			
d ₄ (lewy)			M18 × 1	M18	M20 × 1	M20	M24 × 1,5	M24	M36 × 1,5	M36		
d ₅			M33 × 2		M39 × 3		M45 × 3		M56 × 3			
d ₆			18		20		24		36			
d ₇			16		20		25		32			
d ₈			110		110		110		140			
l			35		40		45		50			
l ₁			20		20		25		35			
s ₁			24		30		36		46			
Nr części na rys. 2	nazwa części		wielkość części									
1	korpus	d	130				160				stal St3SX lub St3S wg PN-72/H-84020; tuleja osłony - rura stalowa R35 z ates-tem huty wg BN-79/0648-62	
2	osłona	d	130				160					
3	walek	d ₄	M18 × 1	M18 3-krotny	M20 × 1	M18 3-krotny	M24 × 1,5	M24 2-krotny	M36 × 1,5	M24 2-krotny	mosiądz M059 wg PN-77/H-87025	
4	pokrywa	d	130				160					
5	dławik	d ₅	M33 × 2		M39 × 3		M45 × 3		M56 × 3		mosiądz MA67 wg PN-79/H-87026 lub stal 2H13 wg PN-71/H-86020	
6	pierścień	d ₆	18		20		24		36		stal St4S wg PN-72/H-84020	
7	zakrętka	d ₃	G1 ¼		G1 ½		G2		G2 ½		mosiądz M059 wg PN-77/H-87025	
8	wskaźnik	d ₄	M18 × 1	M18	M20 × 1	M20	M24 × 1,5	M24	M36 × 1,5	M36		
9	tabliczka	R	21		24		30		38			
10	tulejka B-MA58		16/22 × 30		20/26 × 30		25/32 × 40		32/40 × 40		PN-80/M-87101	
11	smarownicza		M10 × 1 - Ms									PN-76/M-86007
12	łańcuch gospodarski		ZPDB-3 o długości 0,21 m									BN-74/5027-02
13	wkręt Ms-II		M3 × 10			M3 × 16					PN-74/M-82209	
14	wkręt Ms-II		M8 × 12									
15	wkręt Ms-II		M4 × 6									

¹⁾ Dopuszcza się inny gatunek materiału o własnościach nie gorszych niż materiał podany w normie.