

ŚRODKI TRANSPORTU WODNEGO I URZĄDZENIA PŁYWAJĄCE	NORMA BRANŻOWA	BN-81
	Ostony przeciwsłoneczne do okien	3712-26
		Grupa katalogowa 0543

1. Przedmiot normy. Przedmiotem normy są ostony przeciwsłoneczne, przeznaczone do okien okrętowych wg PN-78/W-88070.

2. Typy. W zależności od materiału szyby rozróżnia się dwa typy osłon:

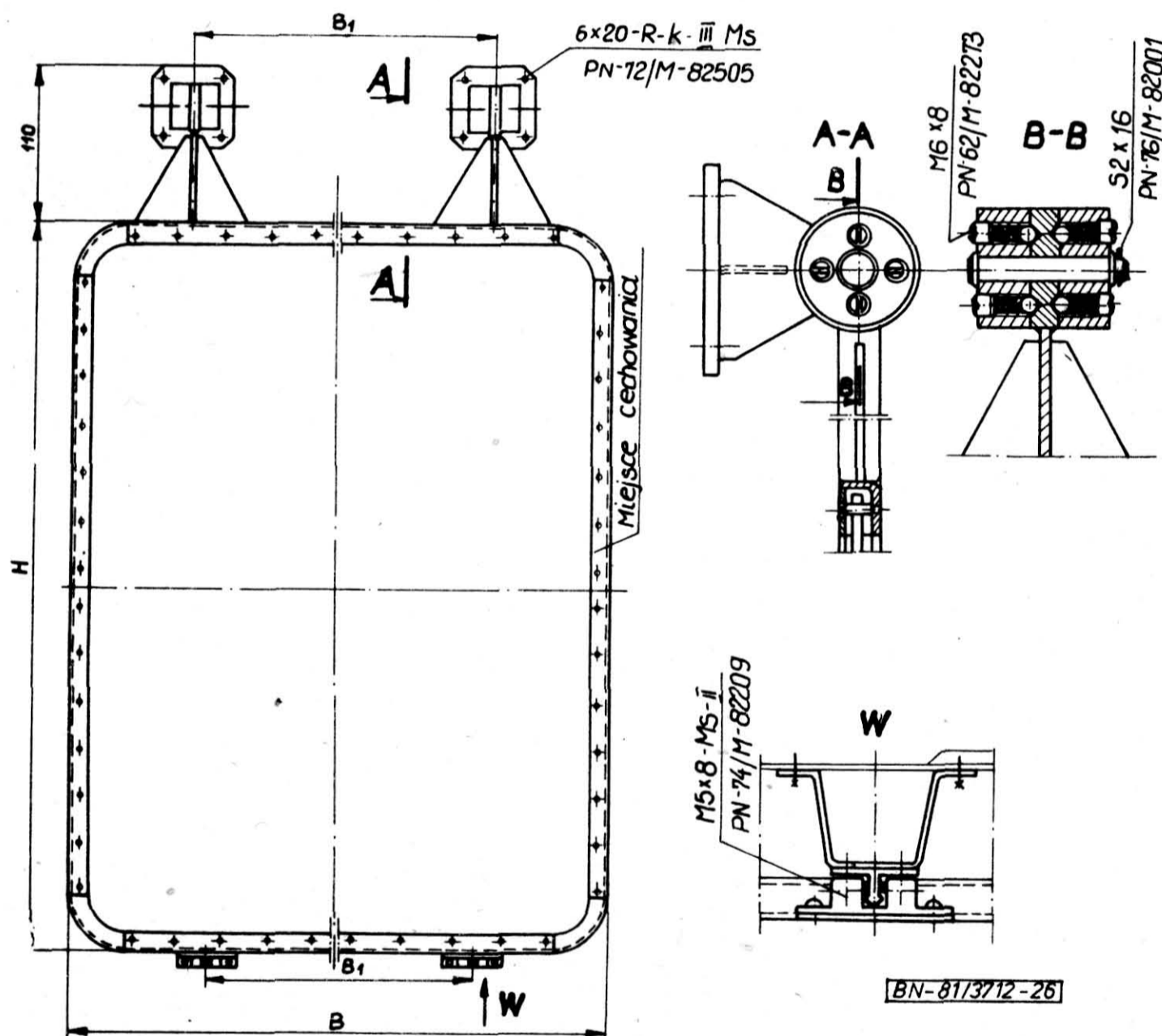
A — z szybą Antisol,

B — z szybą metapleks.

3. Przykład oznaczenia ostony przeciwsłonecznej z szybą typu A do okien o wielkości nominalnej 1100×800 mm:

OSŁONA A 1100×800 BN-81/3712-26

4. Główne wymiary — wg rysunku i tablicy.



Zgłoszona przez Centrum Techniki Okrętowej w Gdańsku
Ustanowiona przez Dyrektora Centrum Techniki Okrętowej dnia 21 grudnia 1981 r.
jako norma obowiązująca od dnia 1 lipca 1982 r.
(Dz. Norm. i Miar nr 5 /1982 poz.11)

Wielkość nominalna okna $w_1 \times h_1$	B	B_1	H	Masa
	mm			kg
800 × 560	845	685	405	8,1
1000 × 710	1045	885	450	8,9
1100 × 800	1145	985	525	9,4

5. Materiał. Rama osłony, kołnierz, rama zawiasy, uchwyt ścienny, uchwyt sufitowy — mosiądz M63 wg PN-80/H-92720. Sprężyna — stal D65A wg PN-71/M-80057. Uszczelka — guma wg BN-73/6616-14.11. Szyba BESPO MG4 wg BN-76/6821-03 typu Antisol szary. Za zgodą odbiorcy dopuszcza się wykonanie szyby z metapleksu płyta B 9002 T-G-I-4 wg BN-71/6368-03.

6. Wykonanie i wykończenie. Ostre krawędzie zatępione i wygładzone. Części mosiężne trawione. Pozostałe części powinny być wykonane zgodnie z dokumentacją wykonawczą. Gwint metryczny zwykły w klasie średniokładnej wg PN-70/M-02113.

7. Wichrowatość. Żaden punkt powierzchni ramy osłony nie powinien być oddalony od płaszczyzny przechodzącej przez którykolwiek z 3 naroży więcej niż o 5 mm.

8. Cechowanie. Na osłonach, w miejscu oznaczonym na rysunku, należy umieścić następujące znaki:

- wytwórni,
- wyróżnik oznaczenia,
- BN.

K O N I E C

INFORMACJE DODATKOWE

1. Instytucja opracowująca normę — Centrum Techniki Okrętowej, Gdańsk.

2. Normy związane

PN-80/H-92720 Mosiądz. Blachy i pasy

PN-70/M-02113 Gwinty metryczne o średnicach 1 do 600 mm. Tolerancje

PN-71/M-80057 Druty sprężynowe. Druty ze stali węglowych okrągłe ogólnego przeznaczenia

PN-76/M-82001 Zawleczki

PN-74/M-82209 Wkręty ze łbem stożkowym z gwintem na całej długości

PN-62/M-82273 Wkręty dociskowe z końcem stożkowym, bez łba z gwintem na całej długości

PN-72/M-82505 Wkręty do drewna ze łbem kulistym

PN-78/W-88070 Okna okrętowe

BN-71/6368-03 Żywice polimetakrylanowe. Metapleks. Płyty B

BN-73/6616-14.11 Płyty gumowe. Wulkanizowane i niewulkanizowane płyty ogólnego przeznaczenia

BN-76/6821-03 Szkło budowlane. Szyby bezpieczne hartowane płaskie

3. Symbol wg SWW — 1057-341.

4. Autor projektu normy — Modzelewski Leszek — Biuro Projektowo-Konstrukcyjne Stoczni Gdańskiej im. Lenina w Gdańsku.