

ŚRODKI TRANSPORTU WODNEGO I URZĄDZENIA PŁYWAJĄCE	NORMA BRANŻOWA	BN-81 <hr/> 3712-17.02
	Drzwi strugoszczelne dwuskrzydłowe stalowe okrętowe	
	Zamiast BN-76/3712-14	
Grupa katalogowa 0543		

1. Przedmiot normy. Przedmiotem normy są drzwi strugoszczelne dwuskrzydłowe stalowe okrętowe, przeznaczone do stosowania na statkach morskich.

2. Rodzaje. W zależności od kierunku otwierania szerokiego skrzydła rozróżnia się dwa rodzaje drzwi wg rys. 1:



BN-81/3712-17.02-1

Rys. 1

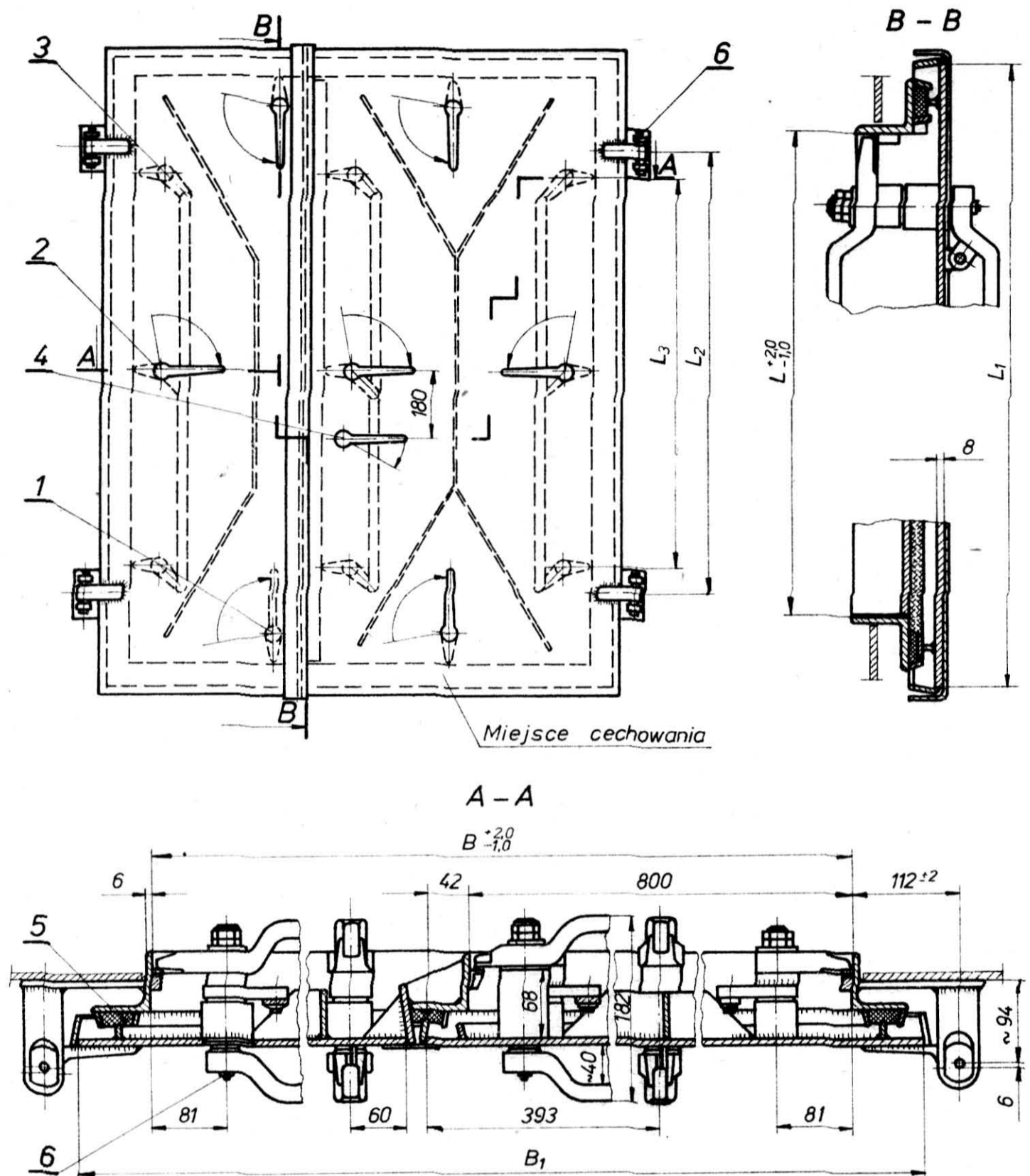
Zgłoszona przez Centrum Techniki Okrętowej (O) w Gdańsku
 Ustanowiona przez Dyrektora Centrum Techniki Okrętowej dnia 16 listopada 1981 r.
 jako norma obowiązująca od dnia 1 lipca 1983 r.
 (Dz. Norm. i Miar nr 5 /1982 poz. 11)

3. Przykład oznaczenia drzwi rodzaju L o wielkości

4. Główne wymiary w mm - wg rys. 2 i tabl. 1.

 $L \times B = 1400 \times 1200$ mm:

DRZWI L 1400 x 1200 BN-81/3712-17.02



BN-81/3712-17.02-2

Rys. 2

Tablica 1

Wielkość $L \times B$	L_1	L_2	L_3	B_1	Masa kg, około
1400x1200	1552	1020	890	1352	142
1600x1200	1752	1220	1090	1352	166
1800x1400	1952	1420	1290	1552	207

5. Wyszczególnienie części - wg tabl. 2.

Tablica 2

Numer części na rys. 2	Nazwa części	Wielkość	Numer normy	L					
				1400		1600		1800	
				L	P	L	P	L	P
liczba sztuk w zespole									
1	Zamknięcie klinowe	Al h/h_1 ¹⁾	PN-68/W-88041	2	2	2	2	2	2
		AP h/h_1 ¹⁾		2	2	2	2	2	2
2		EL h/h_1 ¹⁾		1	2	1	2	1	2
		EP h/h_1 ¹⁾		2	1	2	1	2	1
3		HL h/h_1 ¹⁾		2	4	2	4	2	4
		HP h/h_1 ¹⁾		4	2	4	2	4	2
4		KL h/h_1 ¹⁾		1		1		1	
		KP h/h_1 ¹⁾		1		1		1	
5	Uszczelka	guma II wg PN-78/W-88061							
6	Smarownicza	M8 x 1	PN-76/M-86043	18		18		18	

¹⁾Wymiary h i h_1 ustala producent.

6. Wykonanie. Skrzydło i ościeżnica spawane. Krawędź zrzebnicy stykająca się z uszczelką gumową powinna być zaokrąglona i równa na całym obwodzie.

Ostre krawędzie należy zatępić, a spawy wyrównać.

Uszczelka gumowa powinna być przymocowana klejem do dna gniazda.

Klamka zamknięcia klinowego ustawiona w skrajnym położeniu otwartym nie powinna samoczynnie opadać.

Klin powinien być wyposażony w nakładkę mosiężną. Kierunek pochylenia klina powinien odpowiadać wymaganemu kierunkowi zamykania zamknięć wg rys. 2.

Skrzydła powinny otwierać się o kąt 180° .

Części ruchome zamknięć klinowych i zawias powinny

być wypełnione smarem stałym. Smar od strony stożka zamknięcia klinowego nie powinien wydostawać się na zewnątrz.

W stanie zamkniętym krawędź zrzebnicy powinna być zagłębiona w uszczelkę na głębokość nie mniejszą niż 4 mm.

7. Cechowanie. Na zewnętrznej stronie drzwi, w miejscu oznaczonym na rysunku, należy umieścić następujące znaki, o wysokości cyfr i liter 10 mm:

- wytwórni,
- wyróżnik oznaczenia,
- BN.

8. Pozostałe wymagania - wg BN-80/3712-17.01 p. 4÷6 i 8÷10.

K O N I E C

INFORMACJE DODATKOWE

1. Instytucja opracowująca normę - Centrum Techniki Okrętowej, Gdańsk.

2. Istotne zmiany w stosunku do BN-76/3712-14

a) zmieniono wartość wymiaru h = 1300, 1550 i 1750 mm odpowiednio na L = 1400, 1600 i 1800 mm wg BN-78/3712-17.00,

b) zmieniono grubość skrzydła z 7 na 8 mm,

c) wyeliminowano promień zaokrąglenia naroży R150 mm.

3. Normy związane

PN-76/M-86043 Smarowniczki kulkowe ciśnieniowe z główką płaską

PN-68/W-88041 Zamknięcia klinowe okrętowe

PN-78/W-88061 Sznury gumowe do uszczelniania zamknięć otworów okrętowych

BN-80/3712-17.01 Drzwi strugoszczelne jednoskrzydłowe stalowe okrętowe

4. Wykaz dotychczas ustanowionych arkuszy

Arkusz 00 - Drzwi szczelne okrętowe. Wymiary w świetle

Arkusz 01 - Drzwi strugoszczelne jednoskrzydłowe stalowe okrętowe.

5. Symbol wg SWW - 1057-21.

6. Autor projektu normy - inż. Wiesław Kubacki, Centrum Techniki Okrętowej, Gdańsk.

7. Zgodność z Przepisami PRS. Norma zgodna z Przepisami Polskiego Rejestru Statków. Uzgodniono dnia 5 listopada 1981 r.