

ŚRODKI TRANSPORTU WODNEGO I URZĄDZENIA PŁYWAJĄCE	NORMA BRANŻOWA	BN-71
	Linia wałów Nakrętki do wałów śrubowych	3721-08
		Grupa katalogowa V 44 ¹⁾

1. Przedmiot normy. Przedmiotem normy są nakrętki do wałów śrubowych napędowych stosowane na statkach morskich.

2. Normy związane

PN-66/H-84019 Stal węglowa konstrukcyjna wyższej jakości ogólnego przeznaczenia. Gatunki PN-70/M-02113 Gwinty metryczne o średnicach 1 do 600 mm. Tolerancje
BN-72/3721-02 Linia wałów. Ogólne wymagania i badania

3. Rodzaje. W zależności od rodzaju gwintu rozróżnia się dwa rodzaje nakrętek:

- z gwintem prawym — nie wyróżnione w oznaczeniu.
- z gwintem lewym — lewa.

4. Przykład oznaczenia nakrętki z gwintem lewym o średnicy $d=210$ mm:

NAKRĘTKA M210 lewa BN-71/3721-08

5. Wymiary w mm — wg rysunku i tablicy na str. 2 ÷ 4.

6. Materiał — stal 25 wg PN-66/M-84019. Na żądanie zamawiającego dopuszcza się inny materiał o nie gorszych własnościach.

7. Wykonanie. Odkuwka obrobiona. Gwint metryczny zwykły w klasie średniokładnej wg PN-70/M-02113, sprawdzony sprawdzianem w celu zapewnienia wymienności.

8. Pozostałe wymagania — wg BN-72/3721-02.

KONIEC

INFORMACJE DODATKOWE do BN-71/3721-08

NRD TGL 23-6120 Schiffsschrauben — Nutmuttern

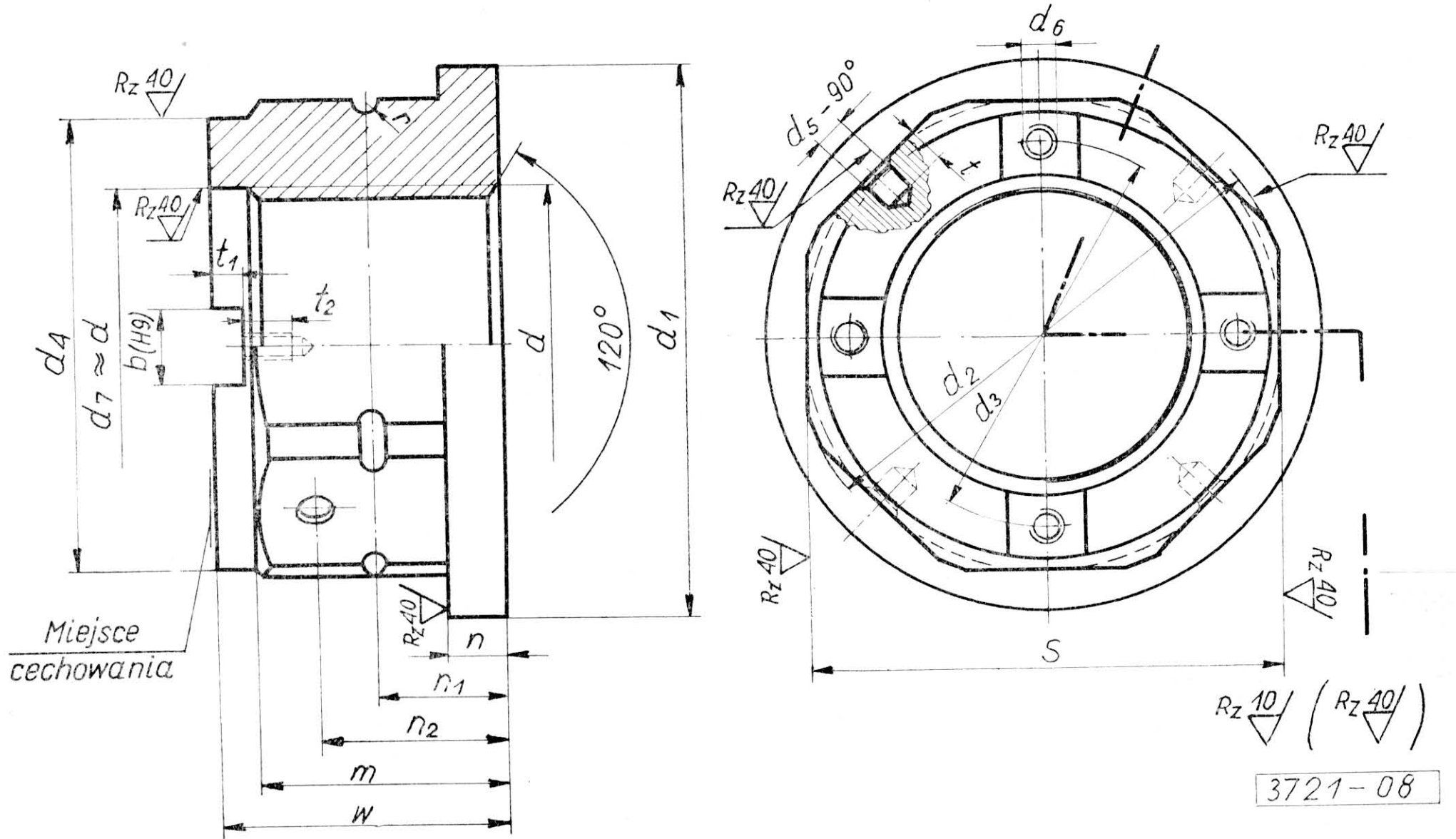
Francja NFJ 65-113 Construction navale. Lignes d'arbres écrous à encoches pour hélices

¹⁾ Symbol wg SWW: 1059-11.

Centrum Techniki Okrętowej w Gdańsku.

Ustanowiona przez Dyrektora Generalnego Zjednoczenia Przemysłu Okrętowego dnia 29 września 1971 r. jako norma obowiązująca w zakresie produkcji od dnia 1 stycznia 1973 r., dla statków projektowanych po terminie obowiązywania (Dz. Norm. i Miar nr 3/1972 poz. 4)

Wymiary



d	d ₁	d ₂	d ₃	d ₄	d ₅	d ₆	b	m	n	n ₁	n ₂	w	r	S	t	t ₁	t ₂	Masa kg około			
1	2	3	4	5	6	7	8	9	10	11	12	13	14	15	16	17	18	19			
M70×6	110	105	83	98	10	M6	22	60	15		37	72		100				2,43			
M72×6	115	110	85	103				65			40	77		105				2,76			
M76×6	120	116	89	108				70			42	82		110				-0,54	10	9	3,18
M80×6	125	121	93	113				75			45	87		115				12	7,44		
M85×6	135	126	98	118				80			47	92		120				7,73			
M90×6	140	136	103	128				85			52	102		130				8,61			
M95×6	150	142	108	133				90			55	107		135				9,79			
M100×6	160	152	119	143				95			57	112		145				11,8			
M105×6	165	157	124	148				100			60	117		150				12,4			
M110×6	175	163	129	153				105			62	127		155				13,3			
M115×6	180	173	134	163	20	M8	25	95			57		180					13,7			
M120×6	190	184	139	173				100			60		117					175	11,8		
M125×6	200	189	144	178				105			62		127					180	12,4		
M130×6	205	194	149	183				110			65		132					185	13,3		
M135×6	210	200	154	188				115			67		137					190	13,7		
M140×6	220	210	163	198	30	M10	30	105			62		200					16,8			
M145×6	225	210	168	198				110			65		142					200	16,0		

cd. tablicy

d	d_1	d_2	d_3	d_4	d_5	d_6	b	m	n	n_1	n_2	w	r	S	t	t_1	t_2	Masa kg około	
1	2	3	4	5	6	7	8	9	10	11	12	13	14	15	16	17	18	19	
M150×6	235		173															19,1	
M155×6	245	220	178	207				110			67	132		210				18,6	
M160×6	250		183															21,2	
M165×6	260	231	188	217		M10	30	115	25		70	137		220	-0,72		20	16	20,6
M170×6	270	242	193	227	14			120			72	142		230		16			23,9
M180×6	285	257	203	242				125			75	147		245					28,0
M185×6	290	257	208	242				125			75	147		245					26,8
M195×6	305	278	227	262				130			77	157		265					34,4
M200×6	315	284	232	267										270					37,4
M210×6	325	294	242	277				135		68	82	162		280					39,0
M215×6	340	304	247	287										290	-0,81				43,3
M220×6	350	315	252	297				140	30	70	85	167	5	300					48,5
M230×6	355	325	262	307										310					49,6
M240×6	365	346	272	327		M12	35	145						330			25	20	58,5
M250×6	395	357	282	335	20			145		73	87	172		340		22			63,1
M260×6	400		292																76,7
M265×6	415	383	297	360				150		75	92	177		365	-0,89				76,5
M270×6	425	400	302	375					35					380					85,1
M280×6	440		312					160		80	97	187		395					96,9
M290×6	455	415	322	390															93,2
M300×6	475	430	348	405				170		85	105	205		410					111
M310×6	490	446	358	420										425			25		120
M320×6	500	462	368	435	25			180	40	90	110	215		440	-0,97				133
M330×6	515	478	378	450										455					143
M340×6	530	494	388	465				190		95	115	225		470					159
M350×6	545	504	398	475										480					164
M360×6	560	545	408	505		M16	50	200		100	125	235	10	510			32	25	204
M370×6	575	550	418	520										525					217
M380×6	595	560	428	530				210		105	130	245		535					233
M390×6	605	577	438	545				210		105	130	245		550					245
M400×6	625		448																278
M410×6	635	598	458	565				220		110	135	255		570					269
M420×6	660		502		30				50						-1,10		30		330
M430×6	670	630	512	595				230		115	140	273		600					320
M440×6	685		522																366
M450×6	700	657	532	620		M20	60	240		120	145	283		625			40	32	357
M460×6	715		542																406
M470×6	735	683	552	645				250		125	150	293		650					398

cd. tablicy

d	d ₁	d ₂	d ₃	d ₄	d ₅	d ₆	b	m	n	n ₁	n ₂	w	r	S	t	t ₁	t ₂	Masa kg około							
1	2	3	4	5	6	7	8	9	10	11	12	13	14	15	16	17	18	19							
M480×6	745	704	562	665	30	M20	60	260	50	130	155	303	10	670	30	40	32	438							
M500×6	765	735	582	695				270		135	160	313		700				490							
M510×6	790		592	720				280		140	170	323		725				482							
M520×6	800	602	548																						
M530×6	815	760	612	745				290		145	175	340		750				536							
M540×6	835	790	632	745														M24	70	60	150	180	350	800	30
M550×6	845	810	642	765		300	155	185	360	770	650														
M560×6	855		652	795		310	155	185	360	825	633														
M570×6	880	840	662								795	320		160											
M580×6	895	870	672	820		310	155	185	360	825	711														
M590×6	910		682	820							320	160		190											
M600×6	930	895	692	845		320	160	190	370	850								776							
M610×6 ¹⁾	945	895	702	845	320						160	190	370	850	859										
M620×6 ¹⁾	950		712	845		834																			

¹⁾ W klasie średniokładnej wg PN-70/M-02113.