

MEBLE	N O R M A B R A N Ż O W A	BN-90
	Rysunek techniczny meblowy Przykład dokumentacji rysunkowej fotela	7140-03/09
		Zamiast BN-76/7140-03/08
		Grupa katalogowa 0901

1. Rysunek złożeniowy — wg rys. 1.
2. Rysunek podzespołu — wg rys. 2.
3. Rysunki wykonawcze elementów — wg rys. 3 ÷ 8.

K O N I E C

INFORMACJE DODATKOWE

1. Instytucja opracowująca normę — Ośrodek Badawczo-Rozwojowy Meblarstwa.

2. Istotne zmiany w stosunku do BN-76/7140-03/08

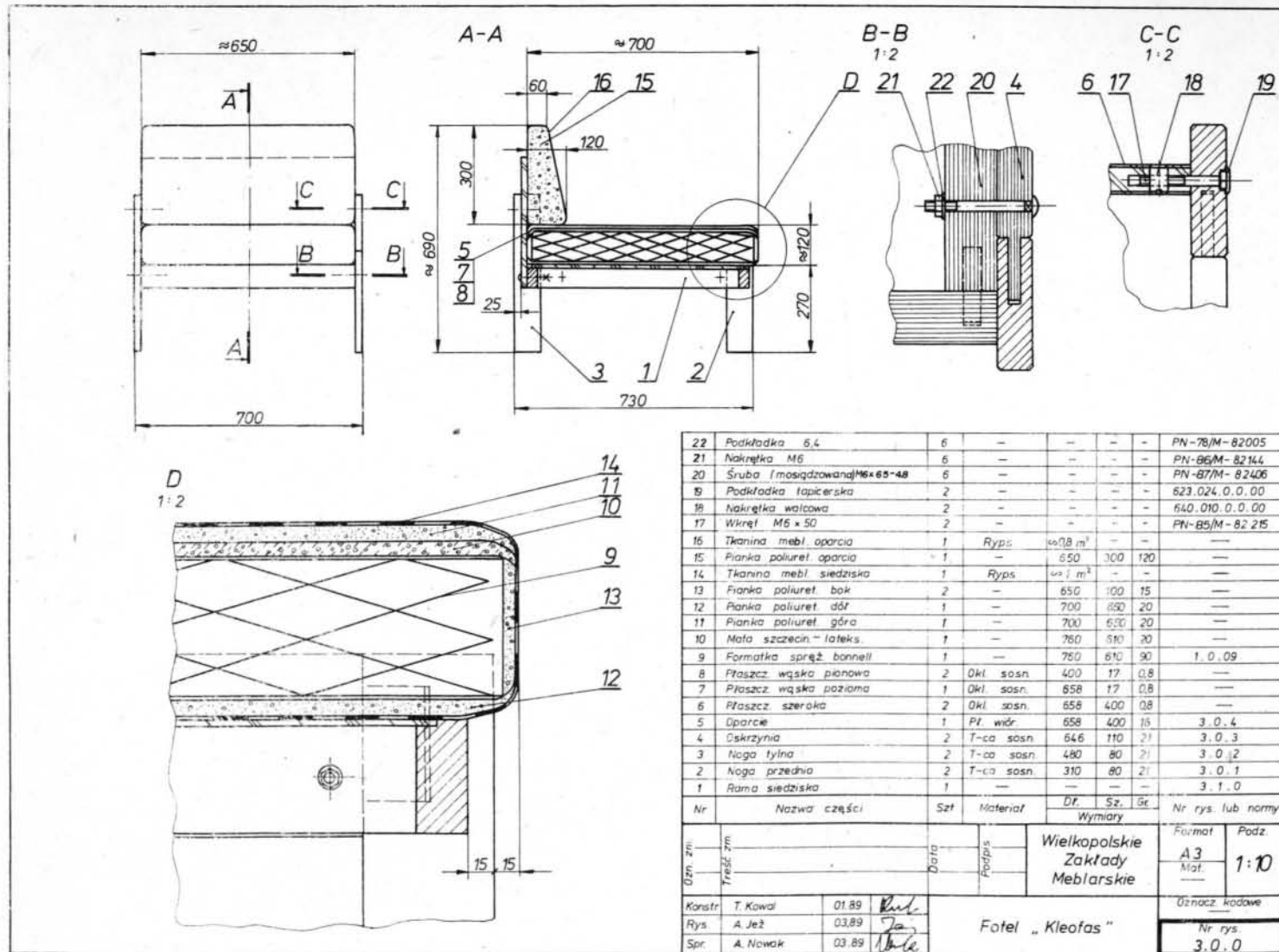
- a) zmieniono mebel będący przedmiotem przykładu pod kątem uwzględnienia konstrukcji mebla szkieletowego,
- b) wyeliminowano rysunek perspektywiczny,
- c) uwzględniono wszystkie zmiany wprowadzone w ark. 01, 02, 03, 04, 05 i 07 oraz zalecenia BN-81/7140-11 i BN-86/7140-15 dotyczące tolerowania wymiarów liniowych i kątowych.

3. Wykaz ustanowionych arkuszy normy podano w ark. 01.

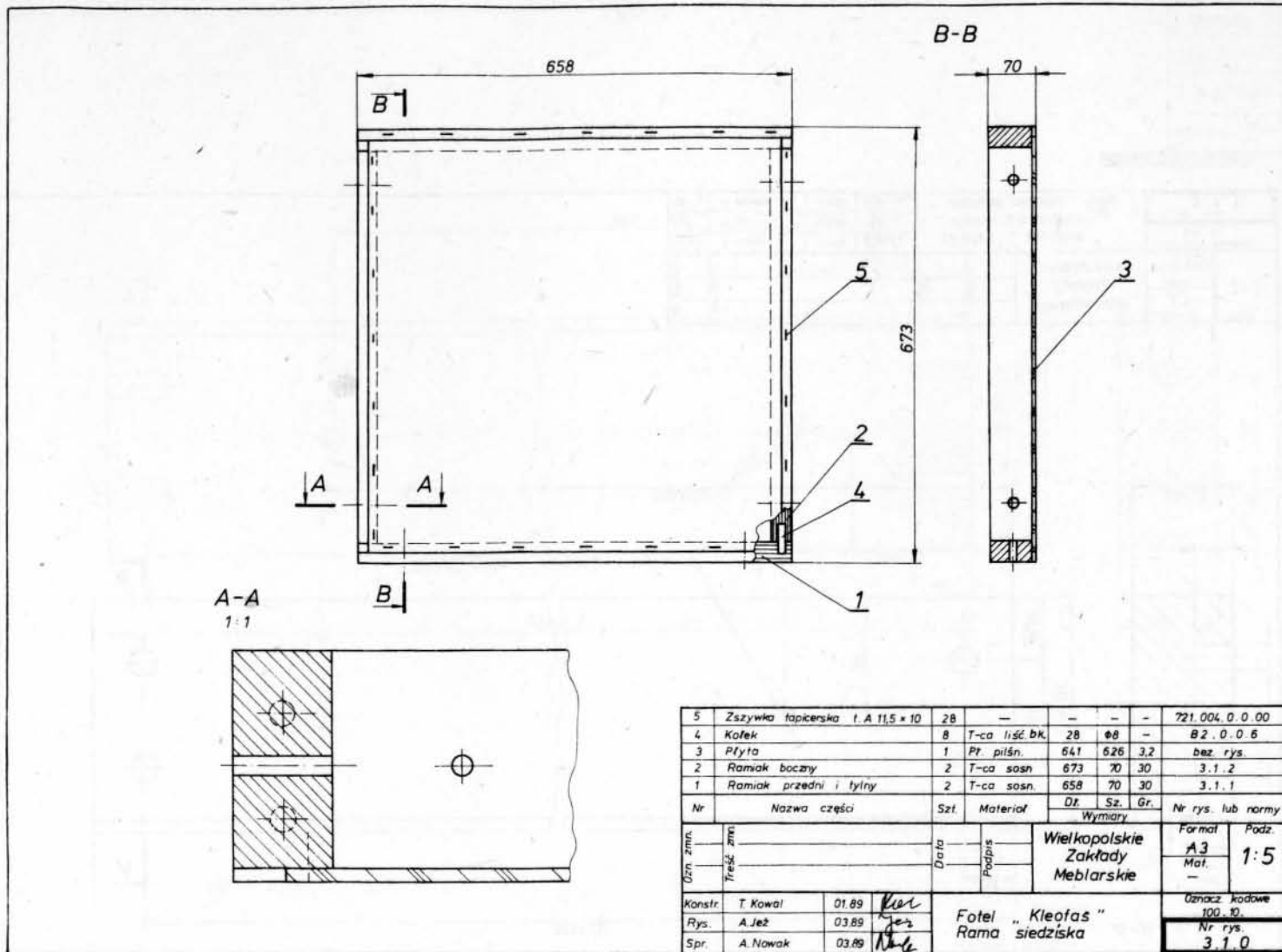
4. Autorzy projektu normy — dr inż. Wojciech Kien, mgr inż. Kazimierz Miński — Ośrodek Badawczo-Rozwojowy Meblarstwa.

5. Dane źródłowe dokumentacji rysunkowej. Dokumentacja rysunkowa będąca przedmiotem przykładu nie może służyć jako merytoryczny wzorzec rozwiązań konstrukcyjnych, doboru materiałów, wymiarów itp. Nie zawiera także jedynych możliwości jej opracowania, gdyż w postanowieniach ark. 01 ÷ 07 dopuszczono różnorodność rysunkowego przedstawienia, np. numeracji rysunków, treści tabliczek, stosowania podziałek, skrótów, przerw, uproszczeń rysunkowych itp.

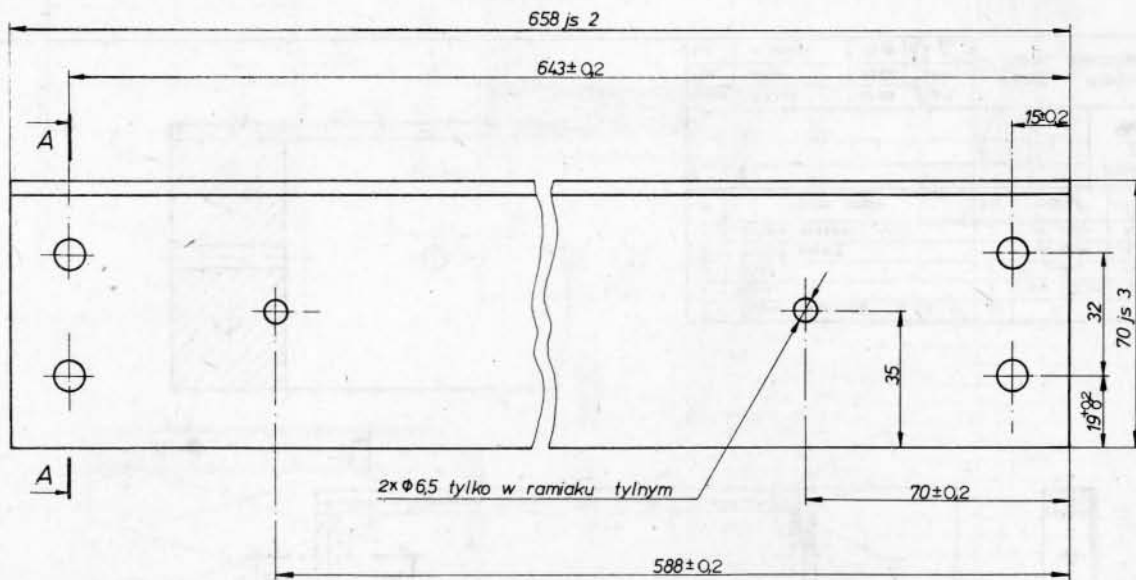
Zgłoszona przez Ośrodek Badawczo-Rozwojowy Meblarstwa
Ustanowiona przez Dyrektora Ośrodka Badawczo-Rozwojowego Meblarstwa dnia 21 grudnia 1990 r.
jako norma obowiązująca od dnia 1 lipca 1991 r.
(Dz. Norm. i Miar nr 4/1991, poz. 10)



BN-90/7140-03/09-1



BN-90/7140-03/09-2



Odchyłki	
658 js 2	±0,40
70 js 3	+0,25
Ø8 H4	+0,33 0

A-A

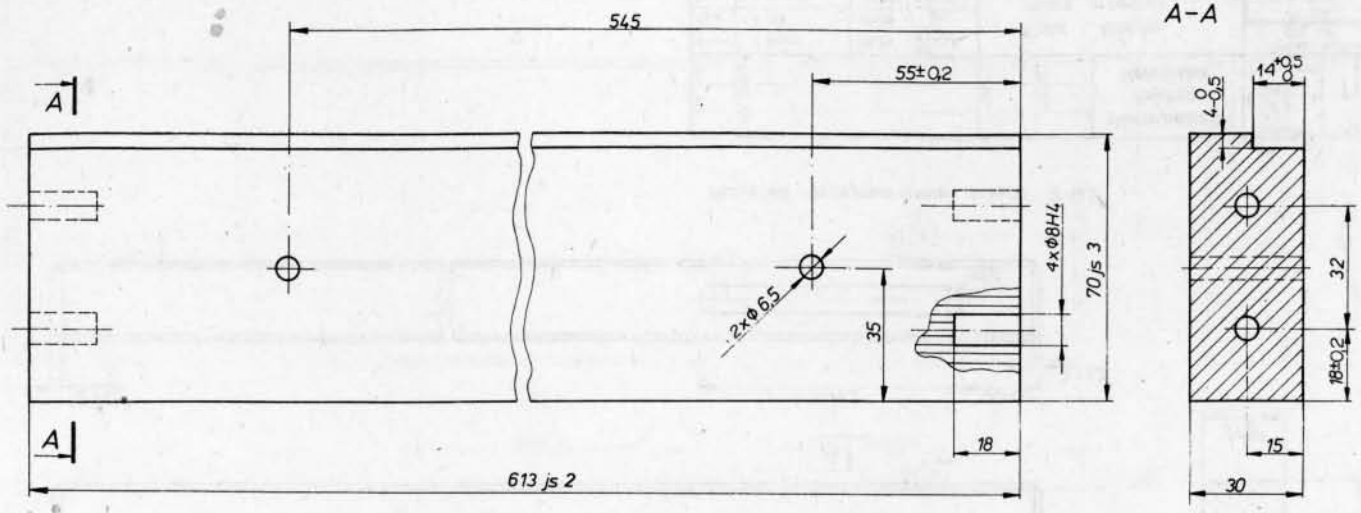
2 x Ø6.5 tylko w ramiaku tylnym

Dziedz. zm.			Data	Wielkopolskie Zakłady Meblarskie		Format	Podz.
Treść zm.			Podpis			A3	1:1
						Mat.	
						T-ca sosn.	
Konstr.	T. Kowal	01.89	<i>[Signature]</i>	Fotel „Kleofas”		Dziedz. kodowe	
Rys.	A. Jez	03.89	<i>[Signature]</i>	Rama siedziska		100.11.	
Spr.	A. Nowak	03.89	<i>[Signature]</i>	Ramiak przedni i tylny		Nr rys.	
						3.1.1	

BN-90/7140-03/09-3

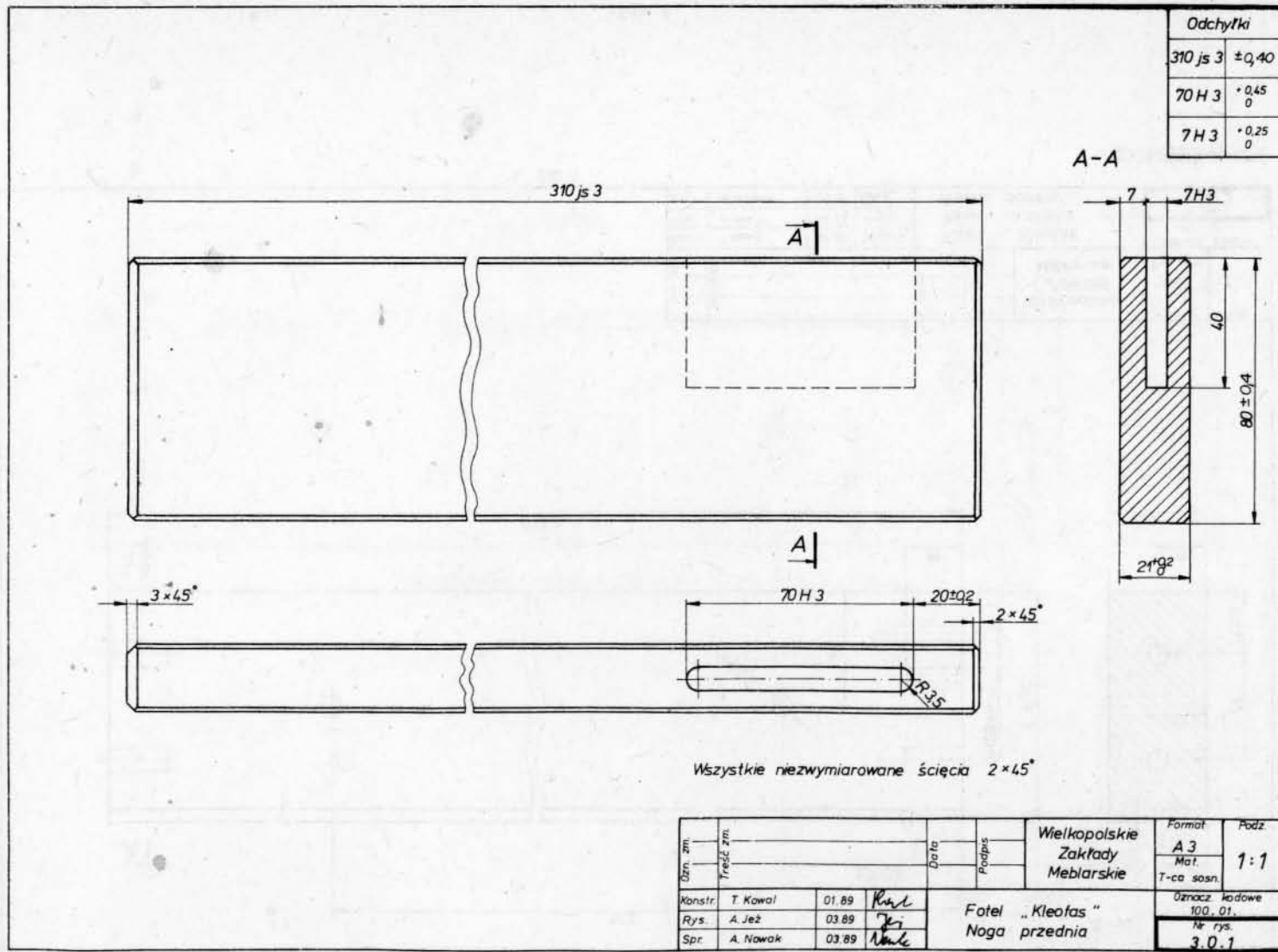
Rys. 3

Odchyłki	
613 js 2	±0,4
70 js 3	±0,25
∅8 H4	+0,3 0

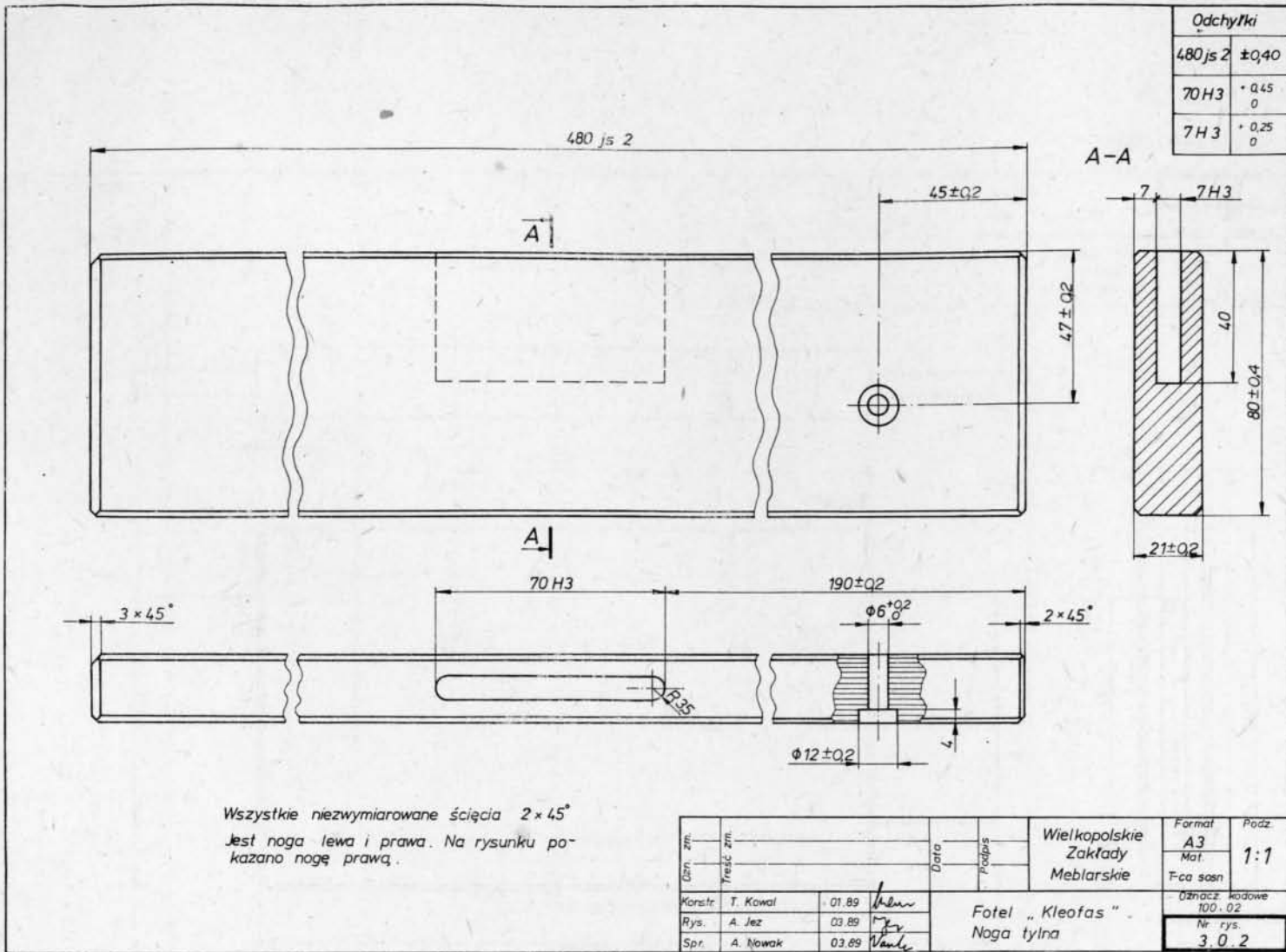


Opis zm.				Data	Wielkopolskie Zakłady Meblarskie		Format A3	Podz.
Treść zm.				Proces			Mat.	1:1
Konstr.	T. Kowal	01.89	<i>[Signature]</i>	Fotel „Kleofas”			Oznaczn. kodowe 100-12	
Rys.	A. Jeż	03.89	<i>[Signature]</i>	Rama siedziska			Nr rys. 3.1.2	
Spr.	A. Nowak	03.89	<i>[Signature]</i>	Ramak boczny				

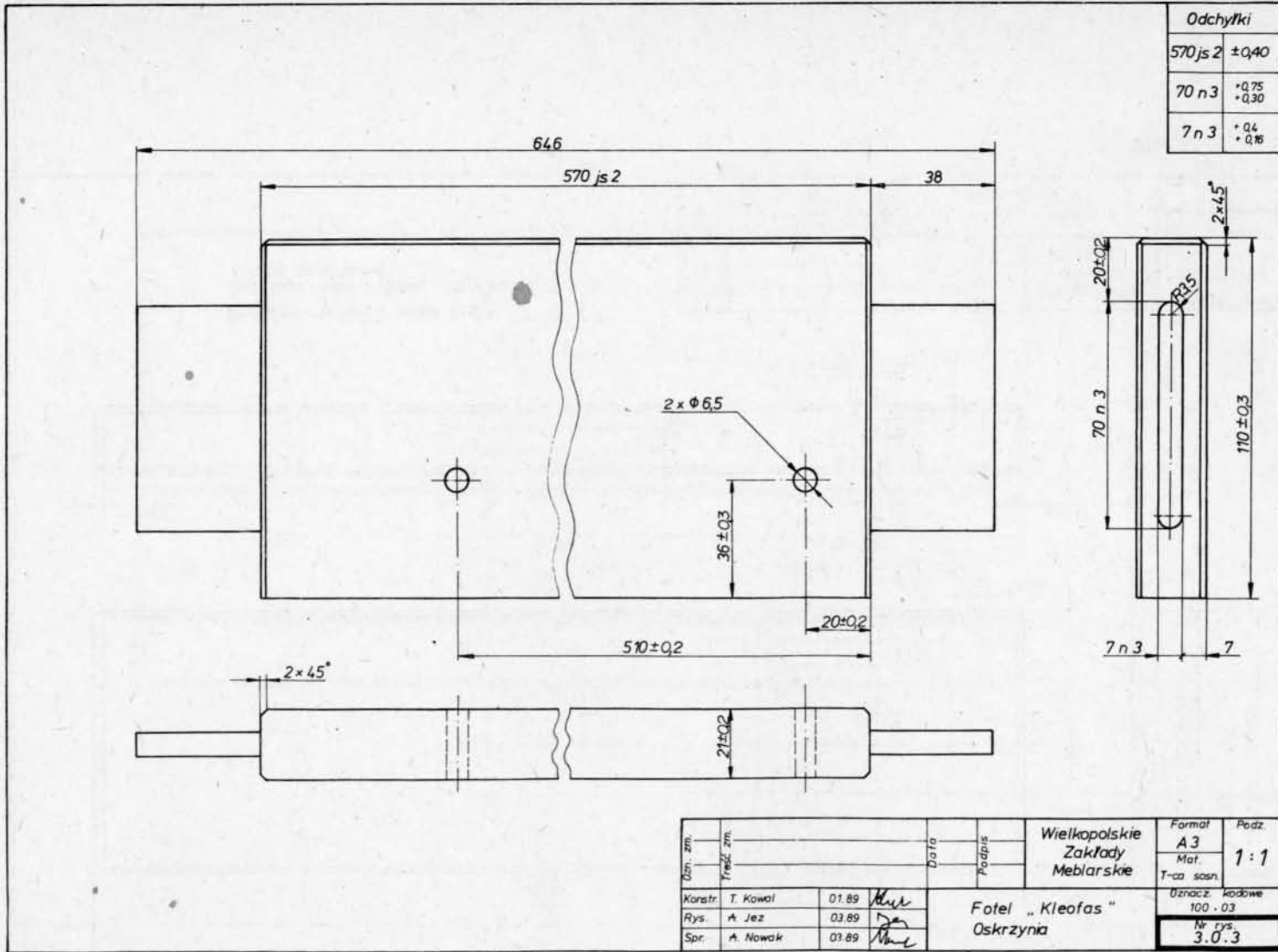
EN-90/7140-03/09-4



BN-90/7140-03/09-5

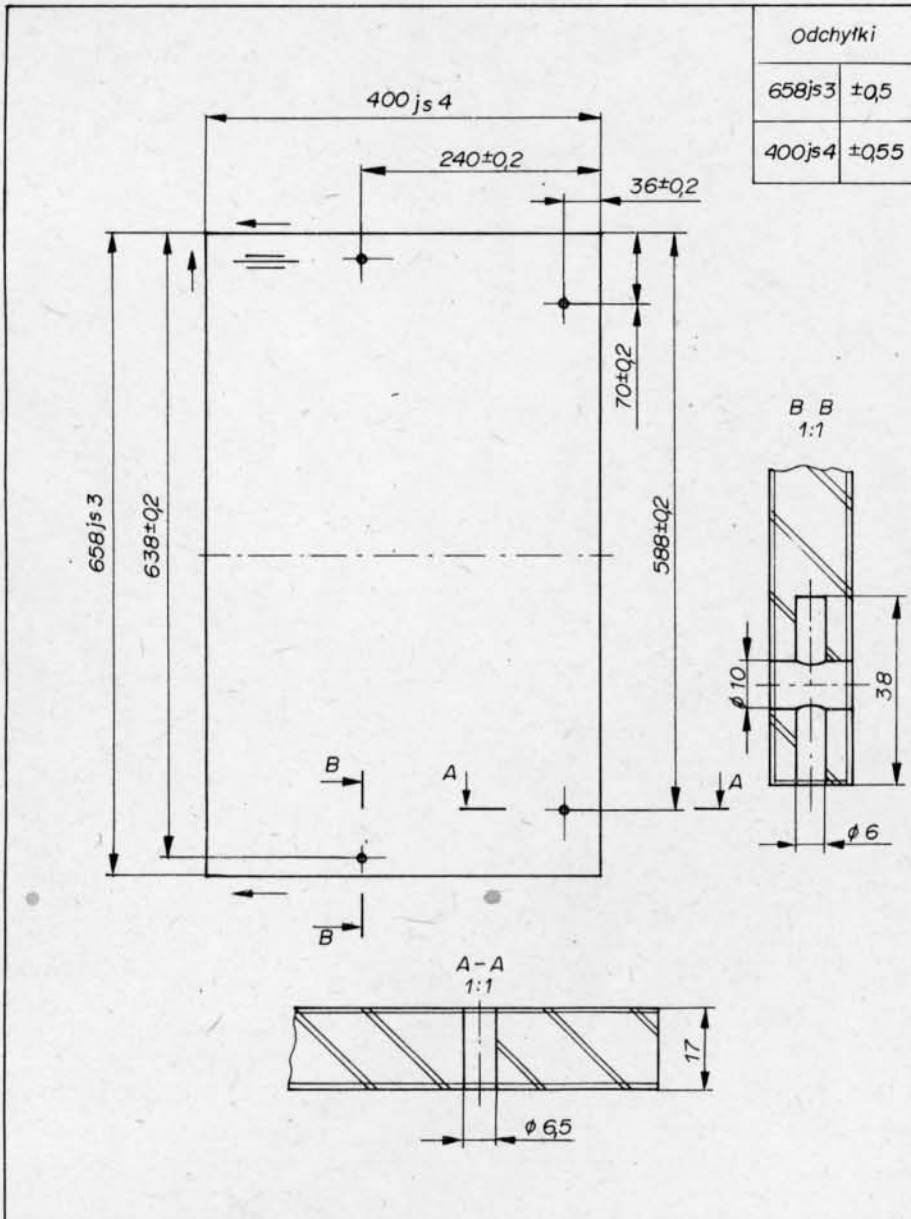


PN-90/7140-03/09-6



BN-90/7140-03/09-7

Rys. 7



Odchyłki	
658js3	±0,5
400js4	±0,55

Oznaczn. zm.				Data	Podpis	Wielkopolskie Zakłady Meblarskie	Format A 4	Podz.
Treść zm.							Mat.	1:5
							Pr. w.okl.	
Konstr.	T. Kowal	01.89	<i>[Signature]</i>	Fotel „Kleofas” Oparcie			Oznaczn. kadowe 100.04	
Rys.	A. Jeż	03.89	<i>[Signature]</i>				Nr rys. 3.04	
Spr.	A. Nowak	03.89	<i>[Signature]</i>					

BN-90/7140-03/09-8

