

OPAKOWANIA SZKLANE BUTELKI	N O R M A B R A N Ż O W A	BN-88
	Opakowania jednostkowe szklane Butelki do olejów jadalnych	6831-51
		Zamiast BN-78/6831-51
		Grupa katalogowa 0592

1. Przedmiot normy. Przedmiotem normy są butelki szklane do olejów jadalnych, o pojemnościach nominalnych 100, 200, 250 i 500 cm³, przystosowane do zamknięcia gwintowanego.

2. Typy butelek. W zależności od kształtu, pojemności i przeznaczenia rozróżnia się następujące typy butelek:

A - do oliwy, o pojemności nominalnej 100 i 200 cm³ wg rys. 1 i tabl. 1,

B - do olejów, o pojemności nominalnej 250 cm³ wg rys. 2 i tabl. 2,

C - do oleju o pojemności nominalnej 500 cm³ wg rys. 3 i tabl. 3.

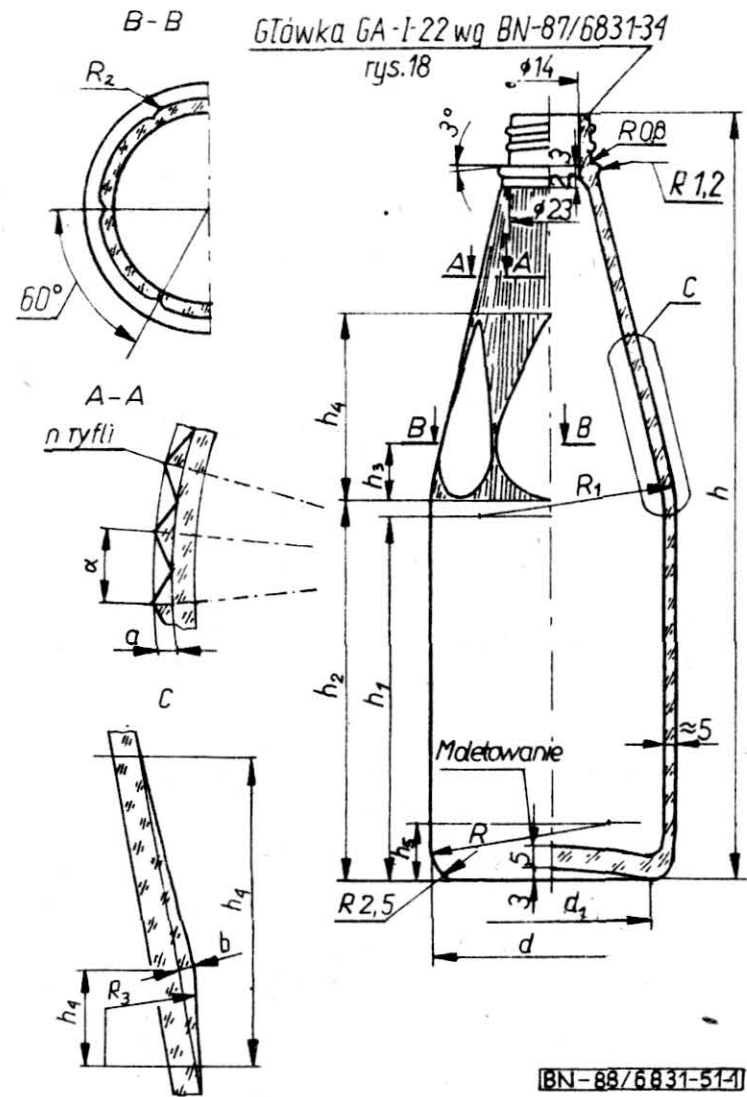
3. Przykład oznaczenia butelki do oliwy (A), o pojemności nominalnej 100 cm³ (100):

BUTELKA DO OLIWY A 100 BN-88/6831-51

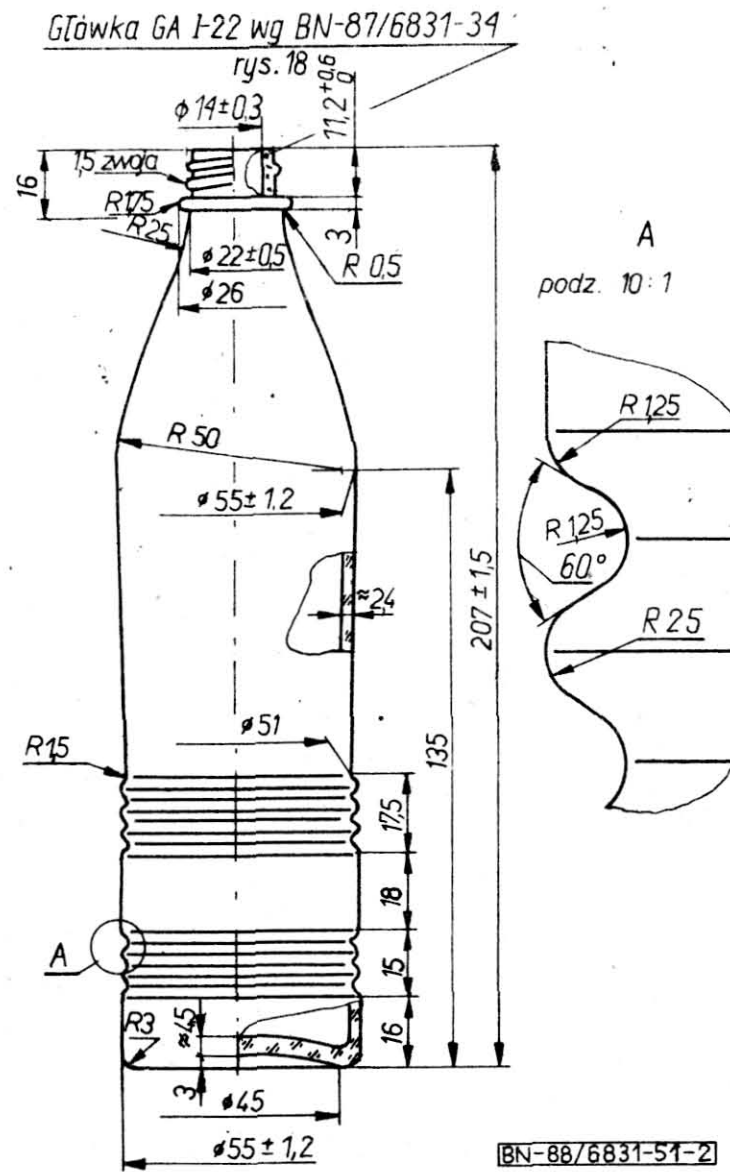
4. Kształt i wymiary - wg rys. 1, 2, 3 i tabl. 1, 2 i 3.



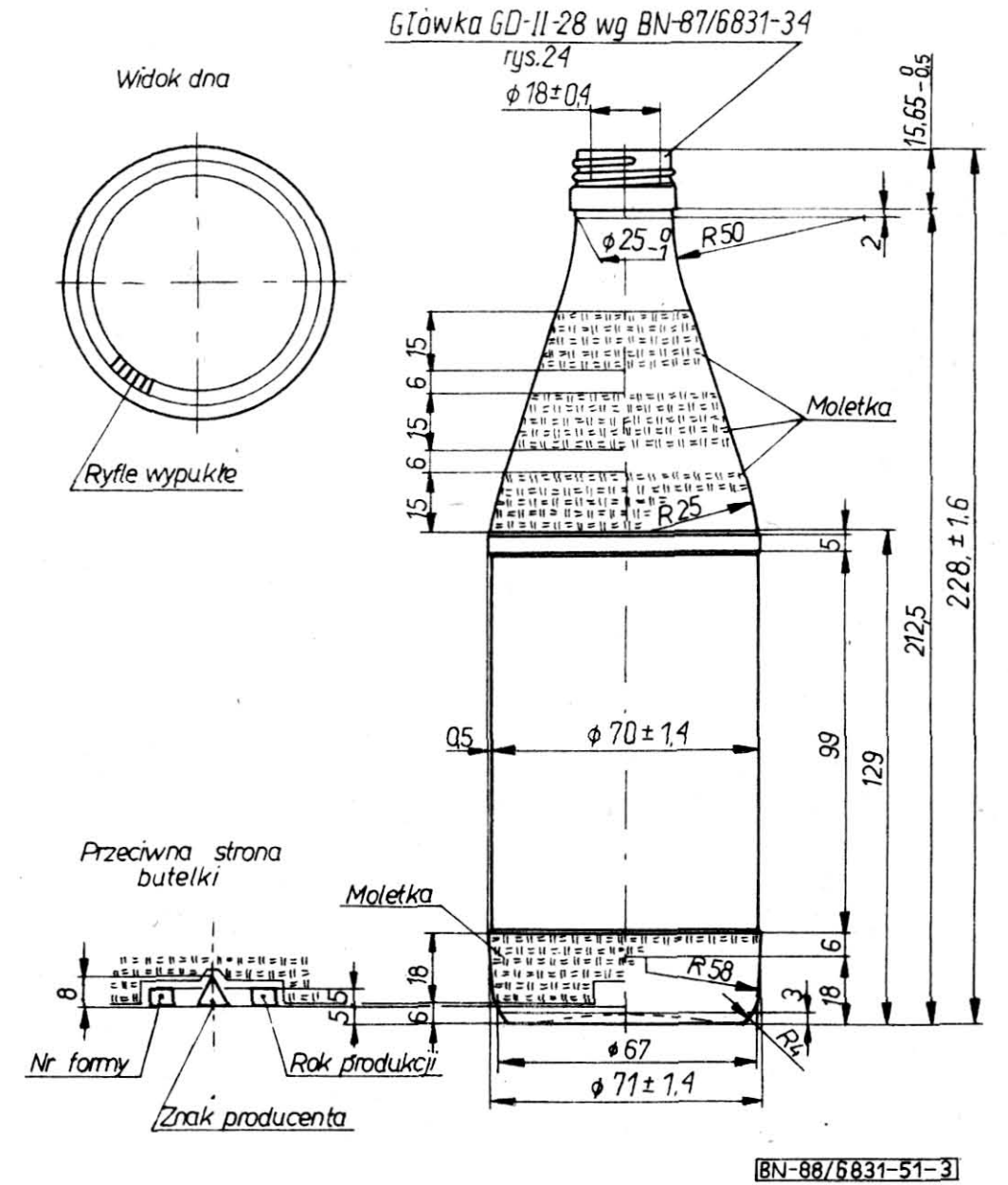
Zgłoszona przez Instytut Szkła i Ceramiki
Ustanowiona przez Dyrektora Instytutu Szkła i Ceramiki dnia 24 maja 1988 r.
jako norma obowiązująca od dnia 1 stycznia 1989 r.
(Dz. Norm. i Miar nr 8/1988, poz. 20)



Rys. 1



Rys. 2



Rys. 3

Tablica 1. Wymiary butelek typu A

Pojemność, cm ³		Masa g	Wymiary, mm																Liczba ryfli
nominalna	całkowita		d	d ₁	h	h ₁	h ₂	h ₃	h ₄	h ₅	R	R ₁	R ₂	R ₃	S	a	b	α	
100	120 ±10	145	47 ±0,5	37	145 ±1,5	60	72	10,5	35	11	32	40	3	66	2,8	0,4	1,2	6°	60
200	240 ±10	220	56 ±1	44	181,5 ±1,5	90,5	94	13,5	42	13	40	48	3,5	53	3,2	0,5	1,5	5°	72

Tablica 2. Pojemność i masa butelek typu B

Pojemność, cm ³		Masa, g
nominalna	całkowita	
250	300 ±6	200

Tablica 3. Pojemność i masa butelek typu C

Pojemność, cm ³		Masa, g
nominalna	całkowita	
500	520 ±7	310

5. Materiał. Butelki do oliwy i oleju powinny być wykonane ze szkła brązowego. Dopuszcza się wykonanie butelek ze szkła bezbarwnego po uzgodnieniu między producentem i odbiorcą.

6. Wykonanie - wg PN-81/O-79700.

7. Cechowanie. Butelki powinny być cechowane przez wykonanie w sposób trwały i czytelny następujących znaków cechowniczych:

- a) producenta,
- b) pojemności nominalnej wyrażonej w cm³,
- c) numeru formy,
- d) roku produkcji dwie ostatnie cyfry.

Znaki cechownicze powinny być nanoszone na dnie w przypadku butelek typu A i B, a w przypadku butelek typu C na korpusie przy dnie zgodnie z BN-85/6830-02.

8. Wymagania pozostałe - wg PN-81/O-79700.

9. Pakowanie, przechowywanie i transport - wg BN-72/6830-01.

10. Badania - wg PN-81/O-79700.

K O N I E C

INFORMACJE DODATKOWE

1. Instytucja opracowująca normę - Instytut Szkła i Ceramiki. Filia w Krakowie.

2. Istotne zmiany w stosunku do BN-78/6831-51

- a) włączono nowy typ C butelek do olejów jadalnych, o pojemności nominalnej 500 cm³,
- b) cechowanie butelek doprowadzono do zgodności z BN-85/6830-02,
- c) uaktualniono wymagania powołując aktualnie obowiązujące normy.

3. Normy związane

PN-81/O-79700 Opakowania jednostkowe szklane. Butelki do artykułów spożywczych. Wymagania i badania
 BN-72/6830-01 Opakowania szklane. Pakowanie, przechowywanie i transport
 BN-85/6830-02 Opakowania szklane. Cechowanie
 BN-87/6831-34 Opakowania szklane. Główki butelek

4. Symbol wg SWW - 1541 - 191.

5. Autor projektu normy - mgr inż. Teresa Siekierska, Instytut Szkła i Ceramiki. Filia w Krakowie.