

TRANSPORT SZYNOWY	NORMA BRANŻOWA	BN-64 ✓
	Tabor kolejowy normalnotorowy Wagony osobowe	9312-03
	Mostki przejściowe międzywagonowe	
	Główne wymiary	Grupa katalogowa V 55

1. Przedmiot normy. Przedmiotem normy są główne wymiary mostków przejściowych międzywagonowych, stosowanych w wagonach normalnotorowych osobowych oraz specjalnych, dla których przewidziane są przejścia międzywagonowe.

2. Rodzaje. W zależności od konstrukcji oraz urządzeń zewnętrznych wagonów różni się trzy rodzaje mostków przejściowych:

- A - mostki przejściowe stałe, dla wagonów wyposażonych w harmonie.
- B - mostki przejściowe obrotowe, dla wagonów wyposażonych w harmonie.
- C - mostki przejściowe przesuwne, dla wagonów wyposażonych w wałki gumowe.

3. Przykład oznaczenia mostka przejściowego przesuwnego rodzaju C:

MOSTEK PRZEJŚCIOWY C BN-64/9312-03

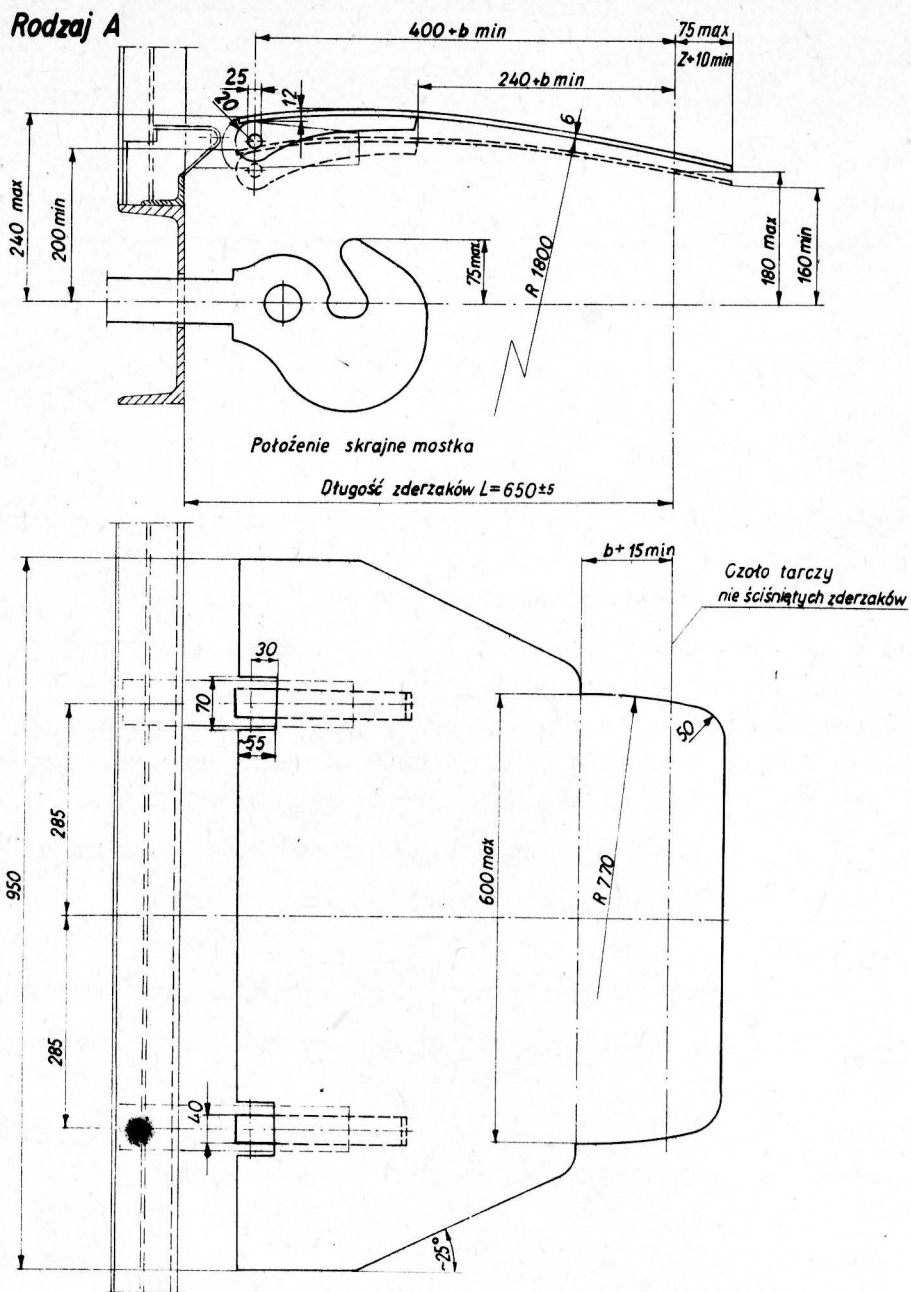
4. Normy związane

PN-61/K-88154 Tabor kolejowy. Zderzaki 110/32 ze sprężyną pierścieniową

5. Zastosowanie. W nowo budowanych wagonach mogą być stosowane jedynie mostki przejściowe rodzaju B i C.

6. Główne wymiary mostków przejściowych oraz ich usytuowanie do czoła tarczy nie ściśniętych zderzaków i haka ciągowego wagonów podano, w mm, na rys. 1, 2 i 3.

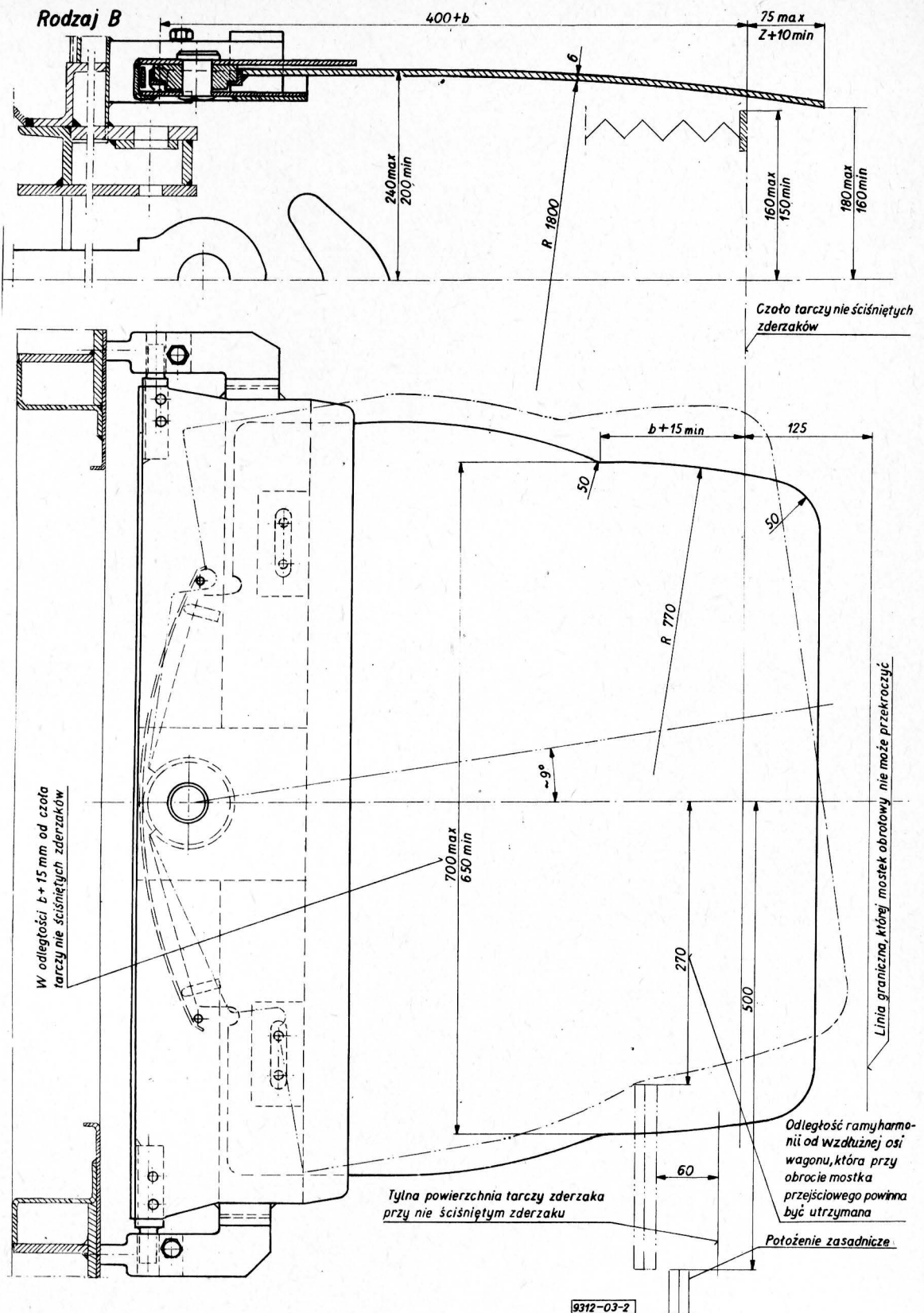
Centralny Ośrodek Badań i Rozwoju Techniki Kolejnictwa
Ustanowiona przez Ministra Komunikacji dnia 4 grudnia 1964 r. jako norma obowiązująca w zakresie produkcji i napraw od dnia 1 lipca 1965 r. (Mon. Pol. nr 10/1965 poz.38)



Między progiem wagonu lub częściami, które go zastępują, a mostkiem przejściowym należy pozostawić tylko taki luz, który niezbędny jest do podnoszenia płyty mostka

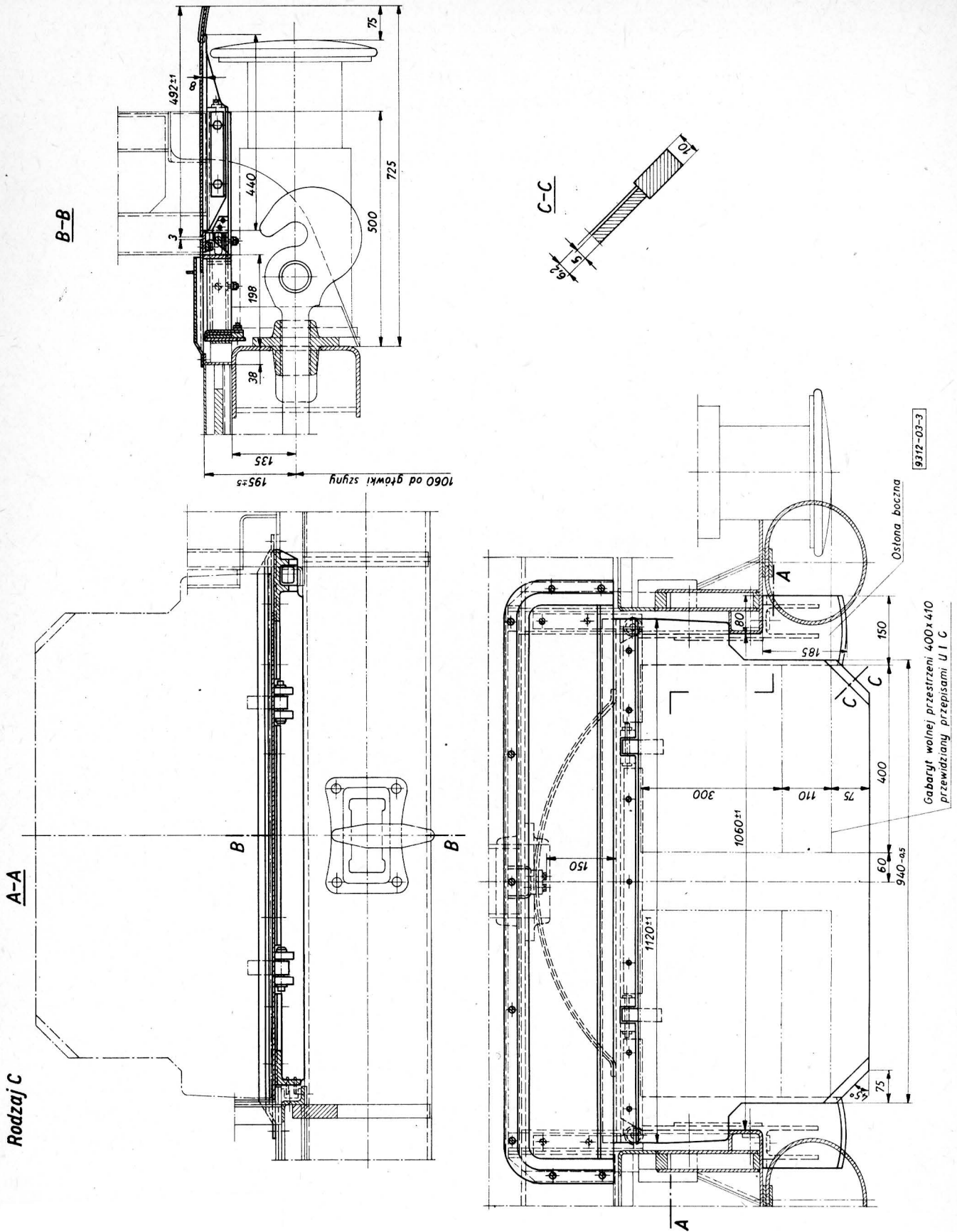
9312-03-1

Rys. 1



Rys. 2

b - całkowite ściśnięcie (gra) zderzaków, przy czym $b = 110$ mm dla zderzaków ze sprężyną pierścieniową wg PN-61/K-88154, $b = 120$ mm dla zderzaków z urządzeniem wyrównawczym, Z - wysunięcie się haka ciągnącego pod wpływem siły pociągowej, przy czym Z minimum = 50 mm, Z maximum = 65 mm.



Rys. 3

K O N I E C

INFORMACJE DODATKOWE do BN-64/9312-03

UIC 561-VE wyd. 6 z 1.I.1963 r. - norma jest zgodna w zakresie głównych wymiarów.