

ŚRODKI TRANSPORTU SZYNOWEGO	NORMA BRANŻOWA	BN-63
	Tabor kolejowy normalnotorowy Platformy Zatyczki do kłonic i otwory do zatyczek	3532-08

1. Przedmiot normy. Przedmiotem normy są zatyczki wraz z osprzętem, stosowane do mocowania w gniazdach kłonicowych, stalowych kłonic wyjmowanych i kłonic ław pokrętnych oraz otwory do zatyczek w kłonicach i gniazdach kłonicowych.

2. Podział zatyczek do kłonic

2.1. Typy zatyczek. Rozróżnia się dwa typy zatyczek:

A – do kłonic osadzonych w zewnętrznych gniazdach kłonicowych i do kłonic ław pokrętnych (rys. 1),

B – do kłonic osadzonych w wewnętrznych gniazdach kłonicowych (rys. 3).

2.2. Odmiany zatyczek typu A. W zależności od sposobu wykonania rozróżnia się dwie odmiany zatyczek typu A (rys. 2):

K – kute,

S – spawane.

2.3. Wielkości zatyczek typu A. W zależności od średnicy d_1 rozróżnia się dwie wielkości zatyczek typu A odmiany K i S:

30 – o średnicy $d_1 = 30$ mm,

40 – o średnicy $d_1 = 40$ mm.

3. Rodzaje otworów do zatyczek w zależności od kształtu otworu i jego przeznaczenia podaje tablica 1.

Tablica 1

Rodzaj otworu	O18	O30	O40	OR18	W30	W40	WP30	WP40
Kształt otworu wg rys. 4	O			OR	W		WP	
Do zatyczki \varnothing mm	18	30	40	18	30	40	30	40

4. Zastosowanie zatyczek i otworów podaje tablica 2.

Tablica 2

Zastosowanie	Zatyczki	Otwory		
		w kłonicy	w gnieździe kłonicowym	w zabezpieczeniu zatyczki
Stalowa kłonica wyjmowana osadzona w zewnętrznym gnieździe kłonicowym	AK30 lub (AS30)	O30	O30	W30 lub WP30
Stalowa kłonica ławy pokrętnej osadzona w zewnętrznym gnieździe kłonicowym	AK40 lub (AS40)	—	O40	W40 lub WP40
Stalowa kłonica wyjmowana osadzona w wewnętrznym gnieździe kłonicowym	B	OR18	—	O18

Odmian ujętych w nawiasy nie zaleca się stosować.

5. Przykłady oznaczenia

a) zatyczki typu A, odmiany K, wielkości 30

ZATYCZKA AK30 BN-63/3532-08

b) zatyczki typu A, odmiany K, wielkości 30 wraz z dwoma zaczepami ósemkowymi i łańcuchem

ZATYCZKA Z OSPRZĘTEM AK30 BN-63/3532-08

c) zatyczki typu B

ZATYCZKA B BN-63/3532-08

d) otworu rodzaju OR18

OTWÓR OR18 BN-63/3532-08

6. Normy związane

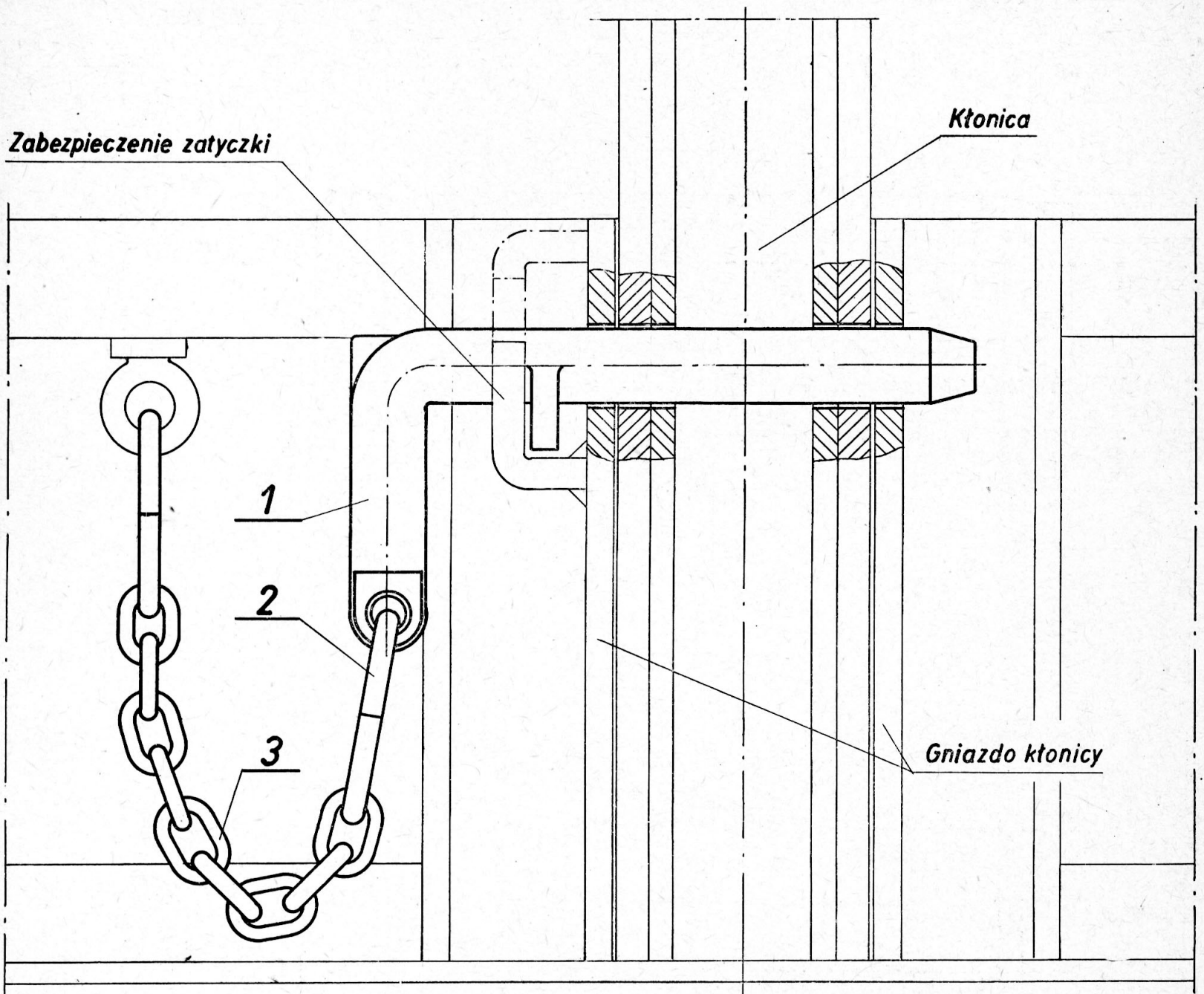
PN-61/H-84020 Stal węglowa konstrukcyjna zwykłej jakości ogólnego przeznaczenia. Gatunki

PN-55/H-84033 Stal węglowa do wyrobu łańcuchów technicznych i okrętowych

PN-56/M-80502 Łańcuchy gospodarskie o ogniach prostych krótkich

7. Zatyczki typu A oraz ich osprzęt

7.1. Wyszczególnienie części i ich materiał i ciężar



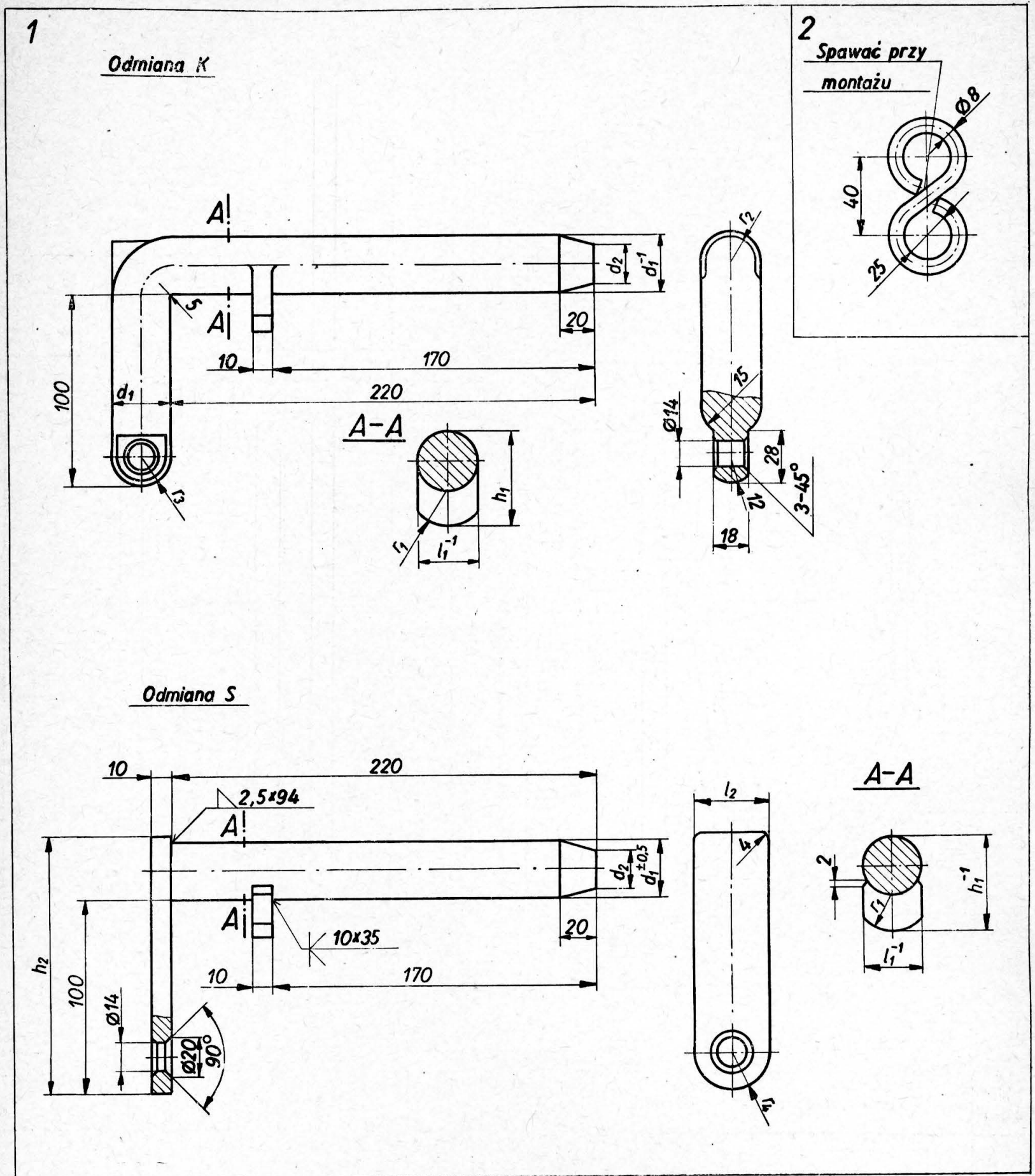
Rys. 1

Tablica 3

Nr części	Nazwa części	Symbol	Liczba sztuk				Materiał	Orientacyjny ciężar 1 szt. w kG
1	Zatyczka	AK30	1				Stal St3 wg PN-61/H-84020	2,1
		AK40		1				3,5
		AS30			1		Stal St3S wg PN-61/H-84020	1,8
		AS40				1		3,0
2	Zaczep ósemkowy	—	2	2	2	2	Pręt okrągły 8 – St1E PN-55/H-84033 lub ze stali St1S wg PN-61/H-84020	0,08
3	Łańcuch gospodarski PK60×0,243 wg PN-56/M-80502	—	1	1	1	1	—	0,18
Ciężar zatyczki kłonicowej z osprzętem:							AK30	2,44
							AK40	3,84
							AS30	2,14
							AS40	3,34

7.2. Wymiary

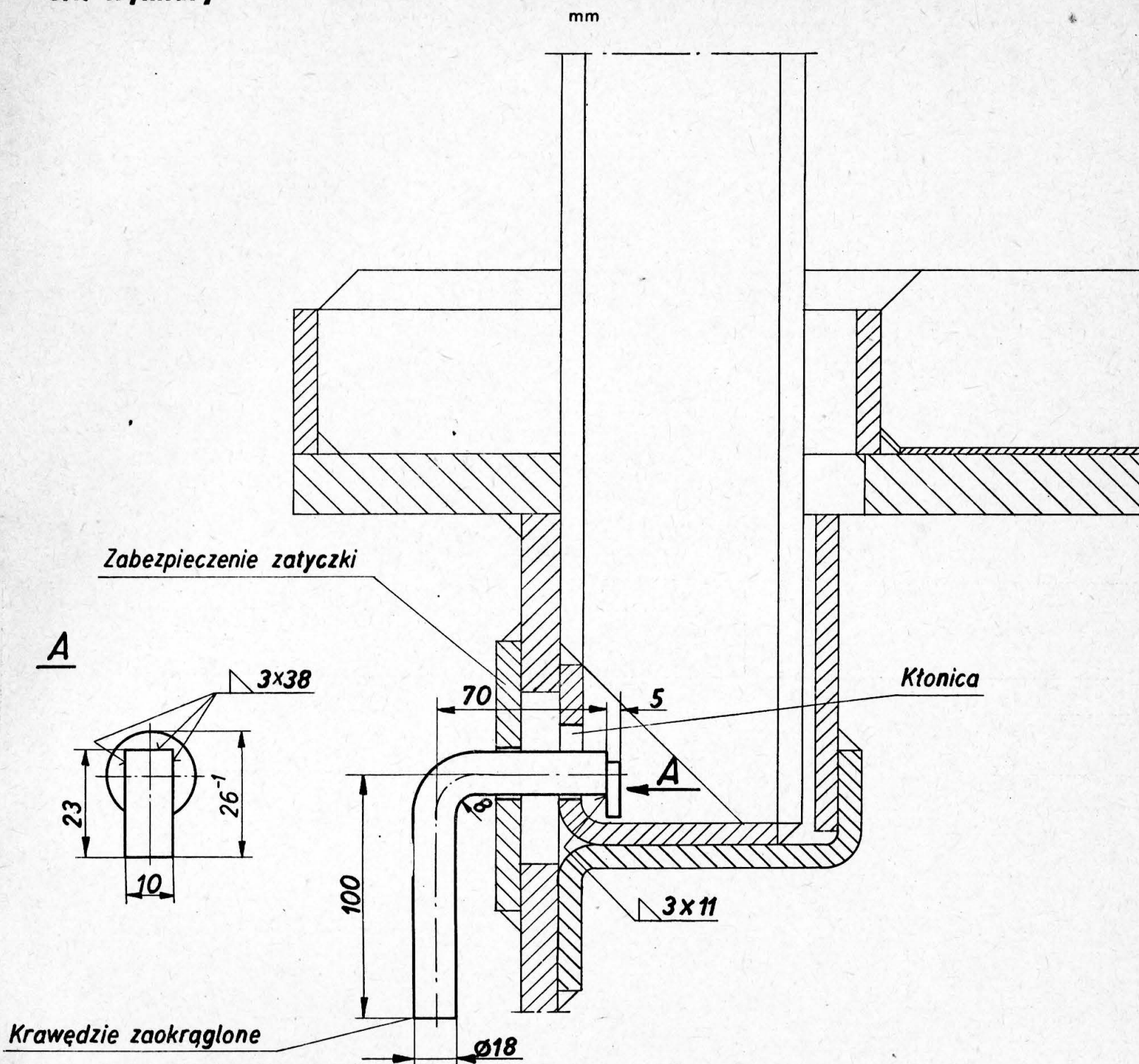
mm



Rys. 2

Tablica 4

Zatyczka	d_1	d_2	l_1	l_2	h_1	h_2	r_1	r_2	r_3	r_4
AK30,AS30	30	20	30	40	48	134	17,5	13	15	20
AK40,AS40	40	30	40	50	58	144	22,5	18	20	25

8. Zatyczka typu B**8.1. Wymiary**

Rys. 3

8.2. Materiał. Stal St3S według PN-61/H-84020.**8.3. Ciężar** około 0,37 kG.

9. Otwory do zatyczek klinicznych

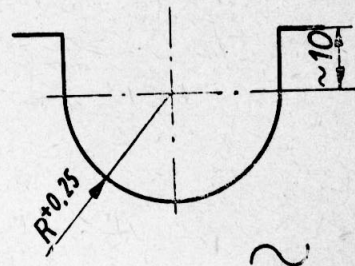
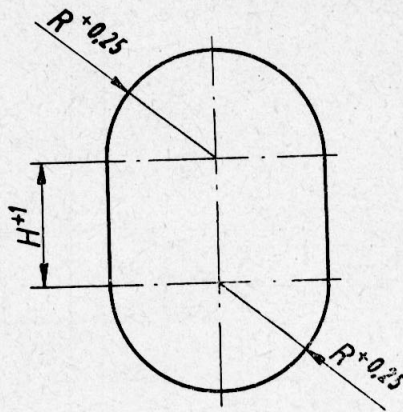
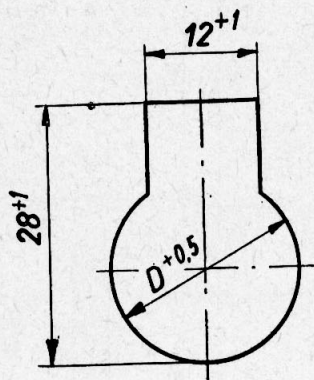
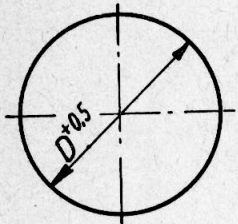
mm

Kształt O

Kształt OR

Kształt W

Kształt WP



Rys. 4

Tablica 5

Rodzaj otworu	Wielkość otworu			
	Symbol	wymiały		
		<i>D</i>	<i>R</i>	<i>H</i>
O18, OR18	18	20	—	—
O30, W30, WP30	30	32	17,5	55
O40, W40, WP40	40	42	22,5	65

KONIEC