

ŚRODKI TRANSPORTU WODNEGO I URZĄDZENIA PŁYWAJĄCE	N O R M A B R A N Ż O W A	BN-90
	Dławnice okrętowe niemetalowe do przewodów elektrycznych	3725-26/04
	Dławiki	Grupa katalogowa 0545

1. Przedmiot arkusza normy. Przedmiotem arkusza normy są dławiki niemetalowe z gwintem metrycznym, stanowiące część składową dławnic okrętowych wg BN-90/3725-26/01.

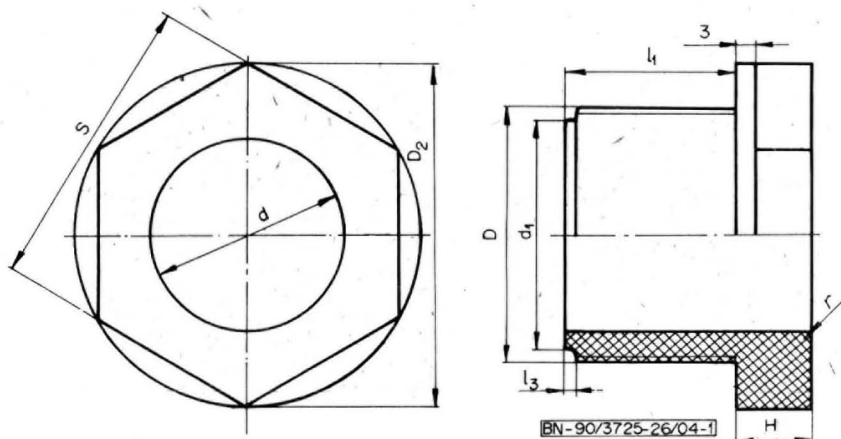
2. Podział. Rozróżnia się dwa typy dławików:

- z łbem sześciokątnym - typ I,
- kielichowe - typ IV.

3. Przykład oznaczenia dławika typu I z gwintem M27:

DŁAWIK 1/27 BN-90/3725-26/04

4. Wymiary i masy - wg rys. 1 i 2 oraz tabl. 1 i 2.

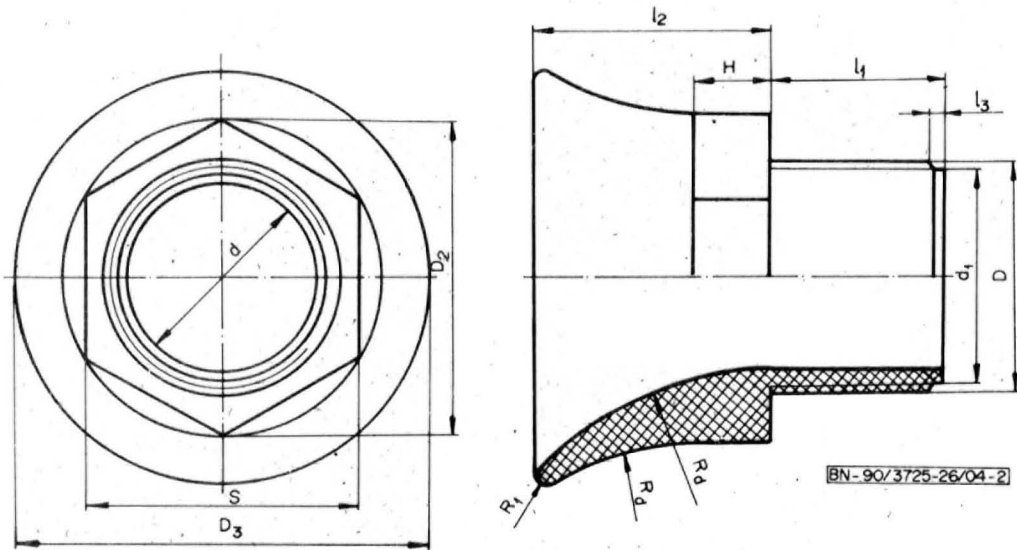


Rys. 1 Dławik typ I

Tablica 1

Wielkość D	D_2	d	d_1	H	l_1	l_3	r	S	Masa 1000 sztuk, kg
	mm								
M16 × 1,5	19,6	9	14	9	12	2	1,5	17	3,49
M20 × 1,5	25,4	13	18	9	14	2	1,5	22	5,28
M27 × 2	31	19	24	9	17	2	2	27	7,98
M33 × 2	41,6	25	30	10	17	3	2	36	13,12
M42 × 3	53,1	32	39	10	24	3	3	46	26,58
M48 × 3	57,7	36	45	11	24	3	3	50	28,37

Zgłoszona przez Centrum Techniki Okrętowej w Gdańsku
Ustanowiona przez Dyrektora Centrum Techniki Okrętowej dnia 18 kwietnia 1990 r.
jako norma obowiązująca od dnia 1 stycznia 1991 r.
(Dz. Norm. i Miar nr 9/1990, poz. 21)



Rys. 2. Dławik typ IV

Tablica 2

Wielkość D	D_2	D_3	d	d_1	H	l_1	l_2	l_3	S	Masa 1000 sztuk, kg
	mm									
M16 × 1,5	19,6	24	9	14	6	12	13	1	17	5,57
M20 × 1,5	25,4	32	13	18	8	14	15	1	22	8,91
M27 × 2	31	43	19	24	9	17	23	1	27	20,86
M33 × 2	41,6	56	25	30	12	17	27	2	36	36,06
M42 × 3	53,1	70	32	39	13	24	34	2	46	78,41

5. Material, wykonanie, wymagania i badania - wg BN-90/3725-26/01.

K O N I E C

INFORMACJE DODATKOWE

1. Instytucja opracowująca normę - Centrum Techniki Okrętowej, Gdańsk.

3. Symbol wg SWW - 1362-253.

2. Normy związane
BN-90/3725-26/01 Dławnice okrętowe niemetalowe do przewodów elektrycznych. Wymagania i badania

4. Autor projektu normy - Zbigniew Tarasiewicz - Centrum Techniki Okrętowej, Gdańsk.

5. Uzgodnienie z PRS. Norma jest zgodna z przepisami Polskiego Rejestru Statków. Uzgodniono dnia 14 lipca 1989 r.