

ŚRODKI  
TRANSPORTU  
WODNEGO  
I URZĄDZENIA  
PŁYWAJĄCE

Instalacja zęzowa  
Zamknięcie strugoszczelne  
pokładowe

Zamiast  
BN-74/3792-09

Grupa katalogowa 0545

BN-89/3792-09 (eqv ISO 41-1980)

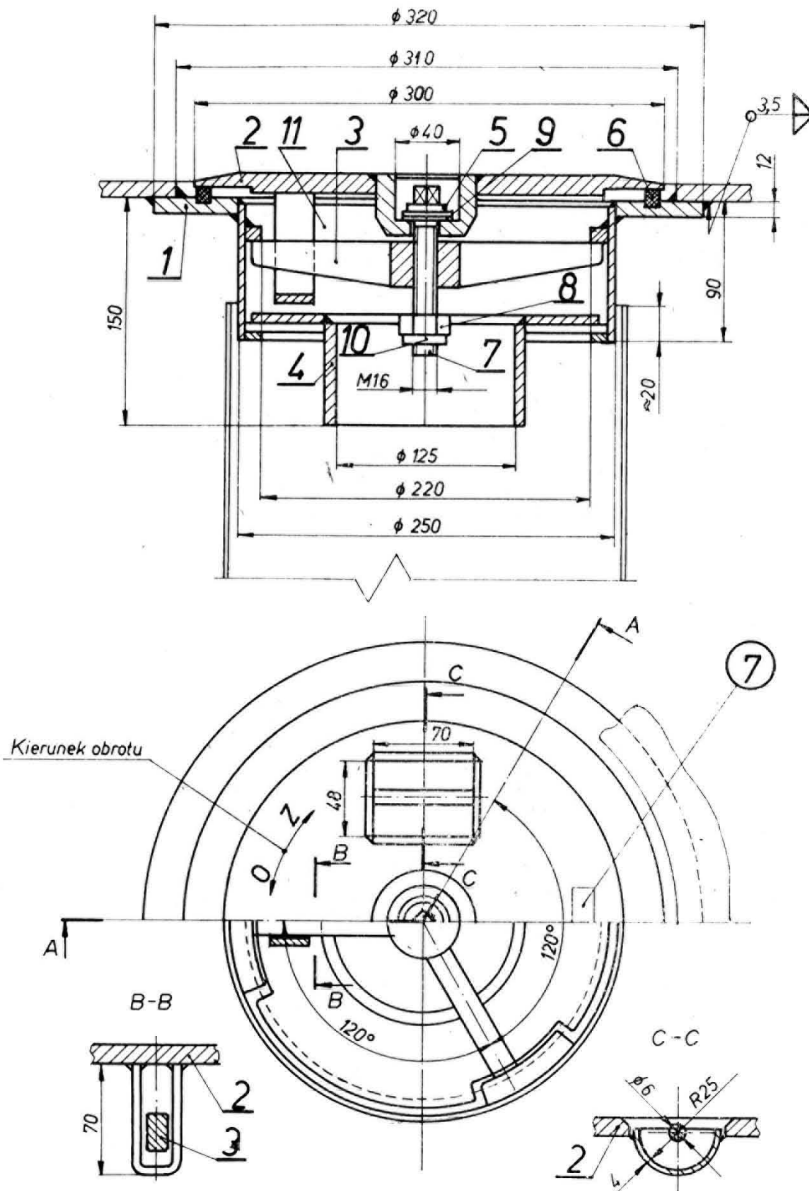
**1. Przedmiot normy.** Przedmiotem normy jest zamknięcie strugoszczelne pokładowe stosowane na statkach śródlądowych jako zamknięcia otworów do osuszania zęz.

**2. Oznaczenie**

ZAMKNIĘCIE STRUGOSZCZELNE BN-89/3792-09

**3. Główne wymiary w mm, masa w kg, wyszczególnienie części i materiał** — wg rysunku i tablicy.

A-A



Masa ~16,5 kg .

BN-89 /3792-09

Zgłoszona przez Centrum Badawczo-Projektowe Żeglugi Śródlądowej  
Ustanowiona przez Ministra Transportu, Żeglugi i Łączności dnia 2 czerwca 1989 r.  
jako norma obowiązująca od dnia 1 stycznia 1990 r.  
(Dz. Norm. i Miar nr 7/1989, poz. 18)

Numer części na rysunku	Nazwa części	Nr normy	Materiał
1	Korpus	—	stal spawalna o minimalnej granicy plastyczności 235 MPa
2	Pokrywa	—	
3	Jarzmo	—	
4	Wkład redukcyjny dla pompy	—	
5	Podkładka uszczelniająca	—	miedź
6	Sznur uszczelniający	—	guma o trwałości 50° ShA
7	Śruba M16×90 5,6A Fe/Zn9	PN-87/M-82301	wg norm przedmiotowych
8	Nakrętka koronowa M16-6-B Fe/Zn9	PN-86/M-82148	
9	Podkładka 17 Ms	PN-78/M-82005	
10	Zawlecзка S-Zn 4×32	PN-76/M-82001	
11	Łańcuch gospodarczy ZPD82	BN-74/5027-02	

**4. Szczelność.** Zamknięcie powinno być szczelne przy polewaniu z odległości od 1 do 3 m strumieniem wody z prądownicy o średnicy dyszy nie mniejszej niż 16 mm o ciśnieniu 0,1 MPa.

**5. Wykonanie.** Konstrukcja spawana, ostre krawędzie zatępione. Powierzchnia w miejscu przylegania podkładki uszczelniającej 5 i sznura uszczelniającego 6 — bez wad mogących mieć wpływ na szczelność. Sznur uszczelniający wciśnięty w gniazdo kołnierza korpusu.

**6. Konserwacja.** Zamknięcie należy zabezpieczyć przed korozją na okres składowania nie krótszy niż 6 miesięcy w sposób nie utrudniający spawania montażowego. Powierzchnie gwintowane należy pokryć smarem stałym.

Po zamontowaniu konserwować w sposób określony w dokumentacji statku.

**7. Cechowanie.** Na zewnętrznej części pokrywy w miejscu oznaczenia na rysunku należy umieścić w sposób trwały następujące znaki:

- nazwę lub znak wytwórni,
- znak BN.

K O N I E C

#### INFORMACJE DODATKOWE

**1. Instytucja opracowująca normę** — Centrum Badawczo-Projektowe Żeglugi Śródlądowej, Wrocław.

**2. Istotne zmiany w stosunku do BN-74/3792-09.** Doprowadzono do pełnej zgodności z normą ISO 41-1980.

**3. Normy związane** podano w tablicy.

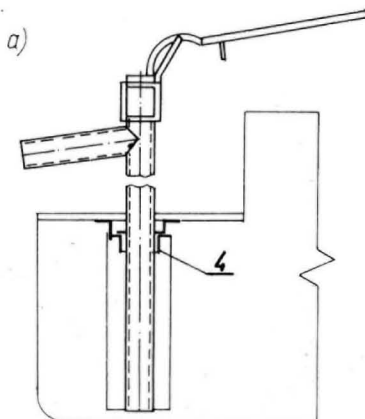
**4. Normy międzynarodowe**

ISO 41-1980 Shipbuilding — Inland vessels — Covers for deck openings for pumps

**5. Autor projektu normy** — Leszek Mastalski — Centrum Badawczo-Projektowe Żeglugi Śródlądowej, Wrocław.

**6. Przykład zastosowania zamknięcia, strugoszczelnego** — wg rysunku.

a) do pompy odwadniającej



b) do węża ssawnego

