

ŚRODKI TRANSPORTU WODNEGO I URZĄDZENIA PŁYWAJĄCE	N O R M A B R A N Ż O W A	BN-87
	Zamknięcia pokładowe rurociągów pomiarowych okrętowych	3731-21
		Zamiast BN-75/3731-21
		Grupa katalogowa 0545

1. Przedmiot normy. Przedmiotem normy są zamknięcia pokładowe stosowane w rurociągach pomiarowych okrętowych.

2. Typy. Rozróżnia się trzy typy zamknięć pokładowych:

- z przyłączem gwintowanym — G,
- z przyłączem do spawania — S,
- z przyłączem kołnierzym — K.

3. Przykład oznaczenia zamknięcia pokładowego typu S o DN=50:

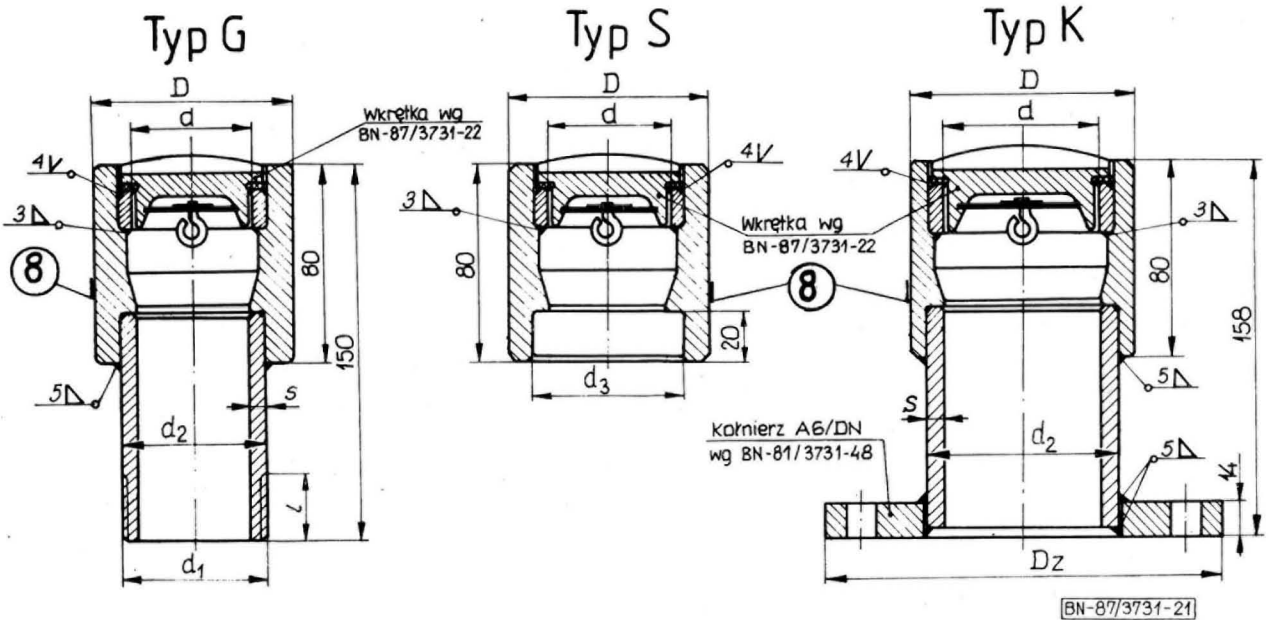
ZAMKNIĘCIE POKŁADOWE S50 BN-87/3731-21

4. Wymiary i masa — wg rysunku oraz tablicy.

5. Materiał. Korpus — stal St4S wg PN-72/H-84020; króciec — stal R35 wg BN-85/0648-62. Tulejka — stal nierdzewna 1H18N9T-P wg PN-71/H-86020. Pozostałe części wg norm przedmiotowych.

6. Wykonanie. Gwint wykonany w szeregu A wg PN-79/M-02030.

7. Wykończenie. Ostre krawędzie zatępione, spoiny wygładzone. Powierzchnia gwintu pokryta smarem ochronnym Antykor wg PN-73/C-96079 lub innym niegorszym środkiem przeciwkorozyjnym. Powierzchnie części stalowych (zewnętrznych i wewnętrznych) z wyjątkiem gwintu, malowane farbą epoksydową do grun-



DN	d	d ₁	d ₂	d ₃	D	D ₂	l	s	Masa			
									Typ			
									G	S	K	
mm										kg		
40	G1 ¹ / ₄	G1 ¹ / ₂	48,3	50	70	130	25	6,3	2,14	1,73	3,32	
50	G1 ¹ / ₂	G2	60,3	62	80	140	30	7,1	3,04	2,2	4,34	
65	G2	G2 ¹ / ₂	76,1	78	90	160	35	7,1	4,53	3,53	5,13	

Zgłoszona przez Centrum Techniki Okrętowej
Ustanowiona przez Dyrektora Centrum Techniki Okrętowej dnia 30 lipca 1987 r.
jako norma obowiązująca od dnia 1 lipca 1988 r.
(Dz. Norm. i Miar nr 11/1987, poz. 27)

owania dla okrętownictwa do czasowej ochrony cynkową wysokoprocentową szarą metaliczną 7423-026-950 wg BN-84/6113-60.

8. Cechowanie. Na zamknięciu pokładowym, w miejscu oznaczonym na rysunku, powinien być umieszczony w sposób trwały co najmniej wyróżnik oznaczenia bez części słownej.

9. Pakowanie, przechowywanie i transport. Zamknięcia pokładowe tych samych typów i wielkości należy pakować do skrzyń drewnianych w sposób zabezpie-

czający przed szkodliwym działaniem atmosferycznym i uszkodzeniem mechanicznym. Na skrzyni należy umieścić napis zawierający:

- a) nazwę wytwórni,
- b) oznaczenie typu i wielkości,
- c) liczbę sztuk,
- d) numer zamówienia.

Zamknięcia pokładowe należy przechowywać w suchych pomieszczeniach. Przewozić należy dowolnym, krytym środkiem transportu.

K O N I E C

INFORMACJE DODATKOWE

1. Instytucja opracowująca normę — Biuro Projektowo-Konstrukcyjne Stoczni im. Komuny Paryskiej w Gdyni.

2. Istotne zmiany w stosunku do BN-75/3731-21. Zmieniono konstrukcję oraz zmniejszono masę.

3. Normy związane

PN-73/C-96079 Przetwory naftowe. Smary ochronne. Antykor
PN-72/H-84020 Stal węglowa konstrukcyjna zwykłej jakości ogólnego przeznaczenia. Gatunki

PN-71/H-86020 Stal odporna na korozję (nierdzewna i kwasoodporna). Gatunki

PN-79/M-02030 Gwinty rurowe walcowe. Wymiary i tolerancje

BN-85/0648-62 Rury stalowe bez szwu do budowy statków

BN-87/3731-22 Zamknięcia pokładowe rurociągów okrętowych. Wkrętki

BN-81/3731-48 Kołnierze przypawane okrągłe płaskie okrętowe
 $p_{nom} = 0,6$ MPa

BN-84/6113-60 Farba epoksydowa do gruntowania dla okrętownictwa do czasowej ochrony

4. Zgodność z przepisami PRS. Norma zgodna z przepisami Polskiego Rejestru Statków. Uzgodniono dnia 8 lipca 1987 r.

5. Symbol wg SWW — I059-765.

6. Autorzy projektu normy — W. Pawluć, mgr inż. K. Reszke, Biuro Projektowo-Konstrukcyjne Stoczni im. Komuny Paryskiej w Gdyni.