

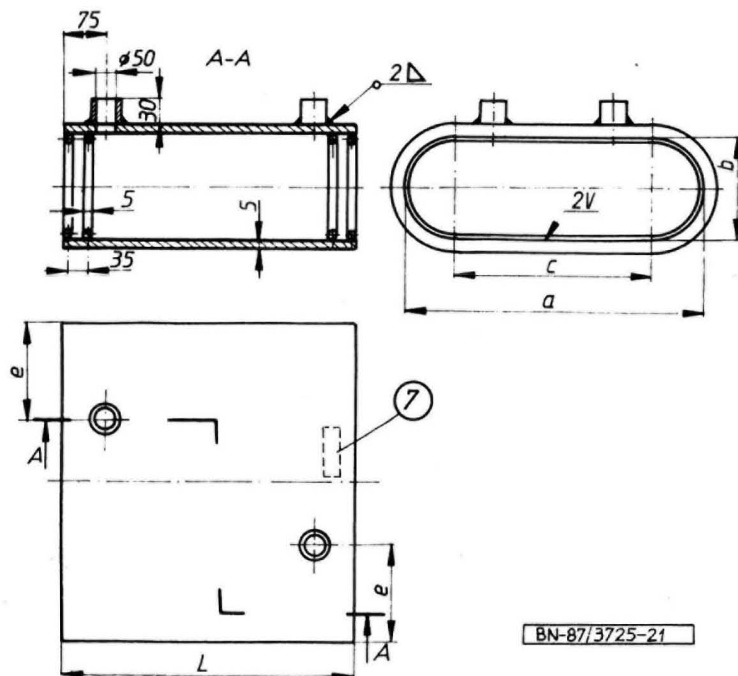
<b>ŚRODKI TRANSPORTU WODNEGO I URZĄDZENIA PŁYWAJĄCE</b>	N O R M A   B R A N Ż O W A	<b>BN-87</b>
	<b>Osprzęt torów kablowych Tuleje grodziowe</b>	<b>3725-21</b>
		Zamiast BN-82/3725-21
		Grupa katalogowa 0545

**1. Przedmiot normy.** Przedmiotem normy są tuleje grodziowe stosowane do wykonywania szczelnych przejść wiązek kabli przez grodzie i ścianki stalowe szczelne statków morskich.

**2. Przykład oznaczenia** tulei grodziowej o wymiarach  $a \times b = 400 \times 100$  mm i długości  $L = 450$  mm:

TULEJA GRODZIOWA 400x100/450 BN-87/3725-21

**3. Wymiary i masa** — wg rysunku i tablicy.



$a \times b$	$c$	$e$	$L$	Masa			
				$L$			
				290	350	450	600
mm				kg			
150×40	110	50	290 350 450 600	3,93	4,73	—	—
180×40	140			4,62	5,57	—	—
180×60	120	60		4,89	5,89	—	—
230×60	170			6,05	7,28	—	—
280×60	220			7,21	8,68	—	—
330×60	270			8,37	10,08	—	—

Zgłoszona przez Centrum Techniki Okrętowej w Gdańsku  
Ustanowiona przez Dyrektora Centrum Techniki Okrętowej dnia 10 grudnia 1987 r.  
jako norma obowiązująca od dnia 1 lipca 1988 r.  
(Dz. Norm. i Miar nr 2/1988, poz. 4)

cd. tablicy

$a \times b$	$c$	$e$	$L$	Masa			
				$L$			
				290	350	450	600
mm				kg			
380×60	320	60	290 350 450 600	9,54	11,47	—	—
430×60	370			10,70	12,87	—	—
240×80	160	70		6,55	7,47	10,11	—
300×80	220			7,94	9,56	12,25	—
340×80	260			8,87	10,67	13,68	—
390×80	310			10,03	12,07	15,47	—
440×80	360			11,26	13,47	17,25	—
540×80	460			13,52	16,26	20,82	—
300×100	200	80		8,21	10,29	12,67	—
350×100	250			9,37	11,27	14,45	—
400×100	300			10,53	12,67	16,23	—
450×100	350			11,69	14,06	18,02	—
550×100	450			14,01	16,91	—	28,69
650×100	550	16,34		19,64	—	33,43	
300×120	180	90		8,47	10,19	—	17,38
350×120	230			9,63	11,59	—	19,75
400×120	280			10,79	12,99	—	22,12
450×120	330			11,96	14,38	—	24,49
550×120	430			14,28	17,19	—	29,23
650×120	530			16,60	19,96	—	33,97
400×150	250	105		11,19	13,46	—	22,93
500×150	350			13,17	16,25	—	27,67
650×150	500			17,00	20,44	—	34,78
400×200	200	130		11,85	14,26	—	24,28
500×200	300		14,16	17,05	—	29,02	
650×200	450		17,66	21,22	—	36,12	

**4. Materiał.** Korpus i króćce — stal spawalna nie gorsza niż St3SX, pierścienie oporowe — drut stalowy goły.

**5. Wykonanie** — cięte, gięte spawane, otwory wycinane. Jeden króćciec przyspawany, drugi przymocowany do korpusu drutem.

**6. Wykończenie** — pokryte farbą do czasowej ochrony.

**7. Cechowanie** — wg p. 2 bez części słownej i numeru normy.

**8. Przechowywanie i transport.** Tuleje grodziowe powinny być przechowywane w pomieszczeniach suchych. Tuleje grodziowe mogą być przewożone dowolnymi środkami transportu.

K O N I E C

## INFORMACJE DODATKOWE

**1. Instytucja opracowująca normę** — Centrum Techniki Okrętowej, Gdańsk.

**2. Istotne zmiany w stosunku do BN-82/3725-21**

- usunięto tuleję grodziową 100×40/150,
- zmieniono konstrukcję tulei,
- zmieniono długość tulei  $L = 250$  mm na  $L = 290$  mm.

**3. Zgodność z przepisami PRS.** Norma zgodna z przepisami Polskiego Rejestru Statków. Uzgodniono dnia 17 listopada 1987 r.

**4. Symbol wg SWW** — 1059.

**5. Autor projektu normy** — Zbigniew Tarasiewicz, Centrum Techniki Okrętowej, Gdańsk.